

「中山間地域における特色ある学校づくり」

児童・生徒をみんなで育てる村



芸西小・中学校 研究通信
NO.155 文責 野川 雄史

各グループのまとめを共有と今後の活動5B

5Bは、前回行ったナスグループとピーマングループのインタビューをまとめたものを共有しました。まとめることで新たにわかったことや整理されて理解も深まったようでした。

今後はそれぞれが農家さんの話を聞いて知った芸西の魅力について発信していく予定です。

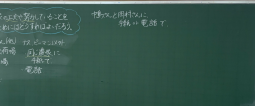
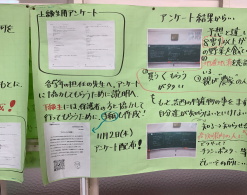
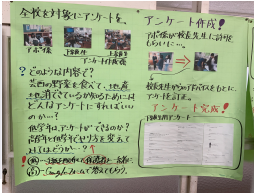
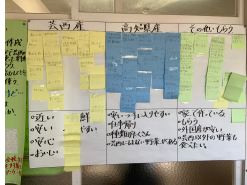
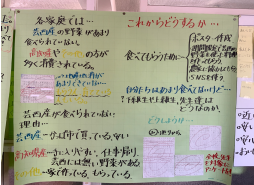
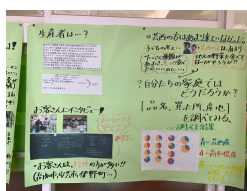
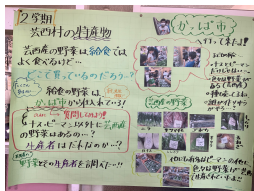
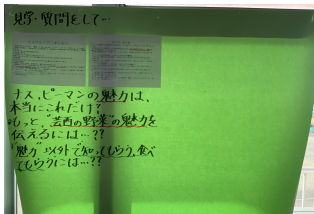
次時では伝えたいことが少ないという課題を共有し、農家の工夫や努力していることを知るためにはどうすればいいだろう。というめあてで今後の計画を立てて行きました。子ども達からはもっといろいろな場所に行って聞きに行くことが必要だという意見が出てきました。

ナスグループ口まとめ口

- 1 畑を育てているナス 品種、リョウネ、豆や豆、こぼれ、しんちん、PCのりょう、PCつるまる
- 2 畑で育てるナス、今は種を、PCを品種ナス、葉が緑から赤い葉が品種が育てて育てるが、葉が赤い。
- 3 畑を育てるナスの品種は「PC」
- 4 畑を育てるナスの品種は「PC」
- 5 畑を育てるナスの品種は「PC」
- 6 畑を育てるナスの品種は「PC」
- 7 畑を育てるナスの品種は「PC」
- 8 畑を育てるナスの品種は「PC」
- 9 畑を育てるナスの品種は「PC」
- 10 畑を育てるナスの品種は「PC」
- 11 畑を育てるナスの品種は「PC」
- 12 畑を育てるナスの品種は「PC」
- 13 畑を育てるナスの品種は「PC」
- 14 畑を育てるナスの品種は「PC」
- 15 畑を育てるナスの品種は「PC」
- 16 畑を育てるナスの品種は「PC」
- 17 畑を育てるナスの品種は「PC」
- 18 畑を育てるナスの品種は「PC」
- 19 畑を育てるナスの品種は「PC」
- 20 畑を育てるナスの品種は「PC」

リョウネの品種

- 短期間で超極早熟。果形は真太で短めの長卵形。
- 株を長期栽培の不良環境下でも果形が安定し、秀品率は高い。
- 初期収穫は極めで多く、高温期の着色不良の発生も少ない。
- 果実は開閉性。葉は小さく葉心が低い。開裂の発生は生育初期から旺盛。
- ハウス栽培で室内を涼しく楽しんでも枝が伸びすぎず、作りやすい。



十月六日 木