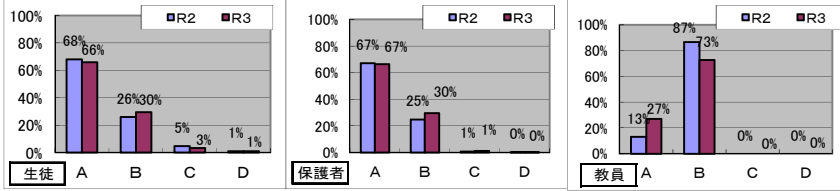


生徒数(回収率)	保護者数(回収率)	教職員数(回収率)
294/294(100%)	287/294(97.6%)	59/59(100%)

学校生活について

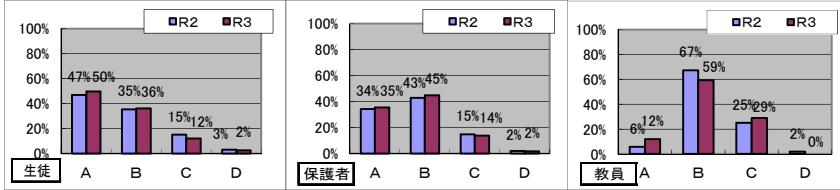
A そう思う B まあまあそう思う C あまりそう思わない D そう思わない

1 あなた(お子様・生徒)は、幡多農業高校へ入学してよかったと思いますか。



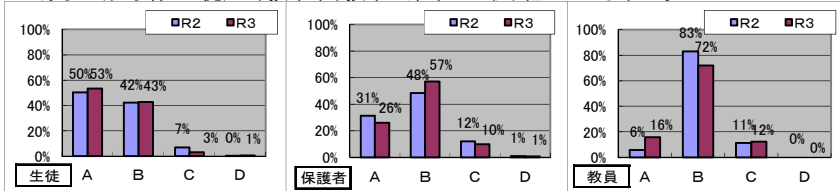
1		A	B	C	D
生徒	R2	68%	26%	5%	1%
	R3	66%	30%	3%	1%
保護者	R2	67%	25%	1%	0%
	R3	67%	30%	1%	0%
教員	R2	13%	87%	0%	0%
	R3	27%	73%	0%	0%

2 あなた(お子様・生徒)は、目標を持って学校生活を送っていますか。



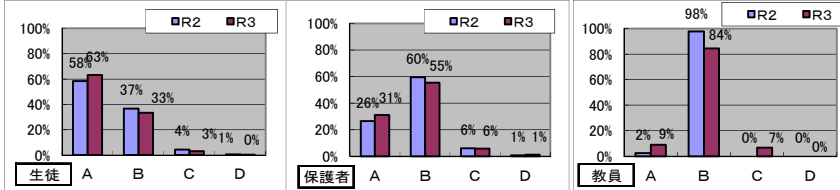
2		A	B	C	D
生徒	R2	47%	35%	15%	3%
	R3	50%	36%	12%	2%
保護者	R2	34%	43%	15%	2%
	R3	35%	45%	14%	2%
教員	R2	6%	67%	25%	2%
	R3	12%	59%	29%	0%

3 あなた(お子様・生徒)は、授業中、授業に集中して取り組んでいますか。



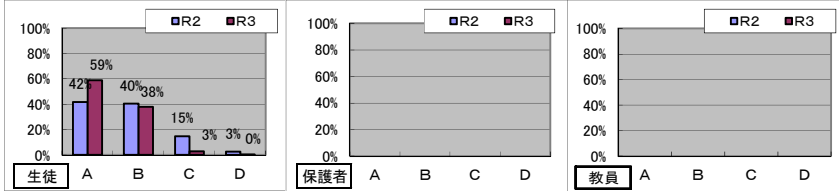
3		A	B	C	D
生徒	R2	50%	42%	7%	0%
	R3	53%	43%	3%	1%
保護者	R2	31%	48%	12%	1%
	R3	26%	57%	10%	1%
教員	R2	6%	83%	11%	0%
	R3	16%	72%	12%	0%

4 先生(あなた)は、授業をわかりやすく教えてくれていると思いますか。



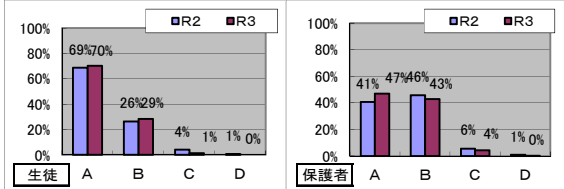
4		A	B	C	D
生徒	R2	58%	37%	4%	1%
	R3	63%	33%	3%	0%
保護者	R2	26%	60%	6%	1%
	R3	31%	55%	6%	1%
教員	R2	2%	98%	0%	0%
	R3	9%	84%	7%	0%

5 あなたは、授業中にグループや個人で考えたり、発表ができましたか。



5		A	B	C	D
生徒	R2	42%	40%	15%	3%
	R3	59%	38%	3%	0%
保護者	R2				
	R3				
教員	R2				
	R3				

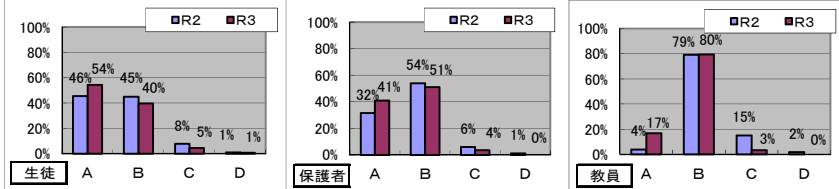
6 あなた(お子様)自身は、生活マナーや校則を守れていると思いますか。



設問なし

6		A	B	C	D
生徒	R2	69%	26%	4%	1%
	R3	70%	29%	1%	0%
保護者	R2	41%	46%	6%	1%
	R3	47%	43%	4%	0%

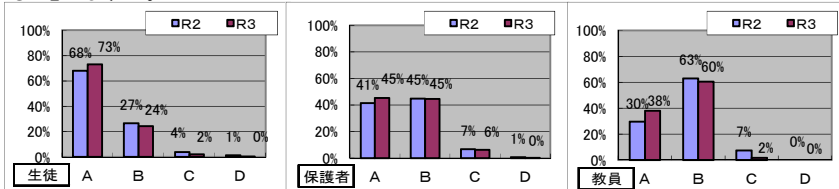
7 学校全体では、生活マナーや校則が守られていると思いますか。



7		A	B	C	D
生徒	R2	46%	45%	8%	1%
	R3	54%	40%	5%	1%
保護者	R2	32%	54%	6%	1%
	R3	41%	51%	4%	0%
教員	R2	4%	79%	15%	2%
	R3	17%	80%	3%	0%

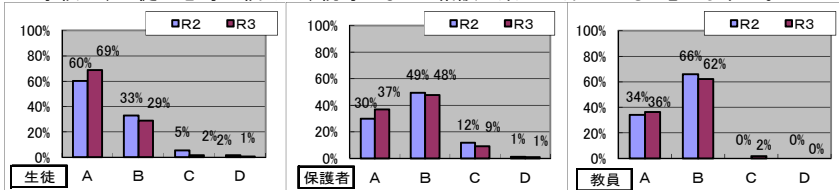
悩みや相談への学校の対応について

8 学校は、あなた(お子様・生徒)の将来の進路について、親身になって相談に乗ってくれていると思いますか。



8		A	B	C	D
生徒	R2	68%	27%	4%	1%
	R3	73%	24%	2%	0%
保護者	R2	41%	45%	7%	1%
	R3	45%	45%	6%	0%
教員	R2	30%	63%	7%	0%
	R3	38%	60%	2%	0%

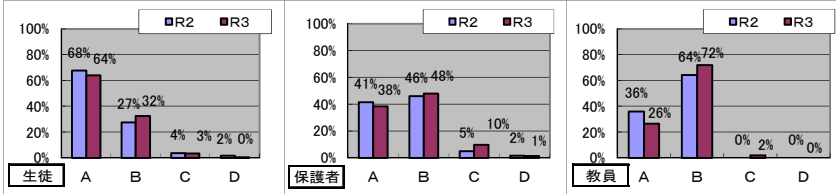
9 学校は、生徒の心身の悩みに、親身になって相談に乗ってくれていると思いますか。



9		A	B	C	D
生徒	R2	60%	33%	5%	2%
	R3	69%	29%	2%	1%
保護者	R2	30%	49%	12%	1%
	R3	37%	48%	9%	1%
教員	R2	34%	66%	0%	0%
	R3	36%	62%	2%	0%

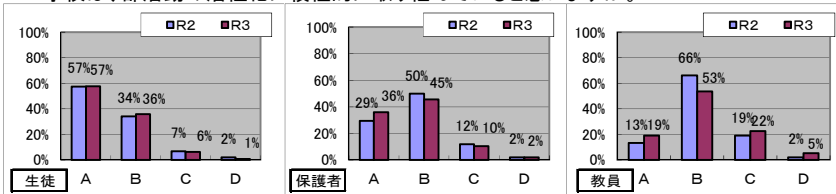
## 学校の取り組みについて

10 学校は、家庭への連絡や情報提供を積極的に行っていると思いますか。



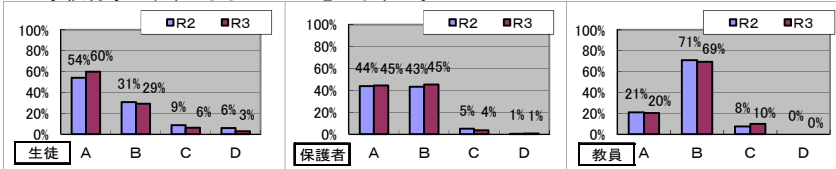
10		A	B	C	D
生徒	R2	68%	27%	4%	2%
	R3	64%	32%	3%	0%
保護者	R2	41%	46%	5%	2%
	R3	38%	48%	10%	1%
教員	R2	36%	64%	0%	0%
	R3	26%	72%	2%	0%

11 学校は、部活動の活性化に積極的に取り組んでいると思いますか。



11		A	B	C	D
生徒	R2	57%	34%	7%	2%
	R3	57%	36%	6%	1%
保護者	R2	29%	50%	12%	2%
	R3	36%	45%	10%	2%
教員	R2	13%	66%	19%	2%
	R3	19%	53%	22%	5%

12 学校行事は、今のままでよいと思いますか。

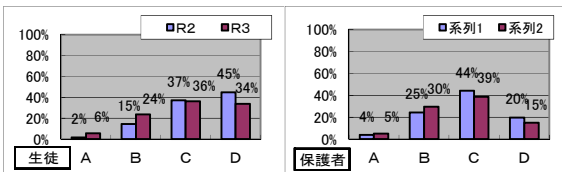


12		A	B	C	D
生徒	R2	54%	31%	9%	6%
	R3	60%	29%	6%	3%
保護者	R2	44%	43%	5%	1%
	R3	45%	45%	4%	1%
教員	R2	21%	71%	8%	0%
	R3	20%	69%	10%	0%

13 学校の取り組みや活性化について、要望や意見があれば自由に書いてください。(別紙参照)

14 普段のあなた(お子様)の家庭学習時間はどのくらいですか。

A 2時間以上 B 1時間～2時間 C 1時間以下 D 全くしない

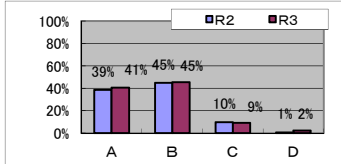


設問なし

14		A	B	C	D
生徒	R2	2%	15%	37%	45%
	R3	6%	24%	36%	34%
保護者	R2	4%	25%	44%	20%
	R3	5%	30%	39%	15%

**保護者のみ対象のアンケート**

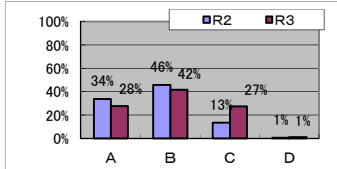
- 1 学校のことについて、お子様と話をなさいますか。  
 A(よくする) B(時々する) C(ほとんどしない) D(まったくしない)



1		A	B	C	D
保護者	R2	39%	45%	10%	1%
	R3	41%	45%	9%	2%

- 2 はたのう市場(はたのう祭を含む)が6月・11月の2回、体育祭が9月にありましたがおいでになりましたか。

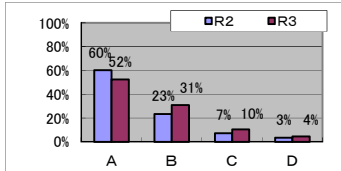
- A(ほとんど行った) B(1回は行った) C(行ったことがない) D(知らなかった)



2		A	B	C	D
保護者	R2	34%	46%	13%	1%
	R3	28%	42%	27%	1%

- 3 学校新聞(農高通信)を5月に発行しましたが、お読みになりましたか。

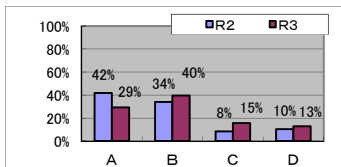
- A(読んだ) B(少し読んだ) C(読まなかった) D(届かなかった)



3		A	B	C	D
保護者	R2	60%	23%	7%	3%
	R3	52%	31%	10%	4%

- 4 学校からの連絡文書や案内文書は届いていると思いますか。  
 (全学年共通配布物の例・・・行事予定表、奨学金の募集案内、保護者懇談会の案内、  
 体育祭の案内、PTA研修旅行の案内、PTA役員からはたのう祭への協力依頼、  
 学校新聞「農高通信」、など)

- A(届いている) B(まあ届いている) C(あまり届いていない) D(ほとんど届かなかった)



4		A	B	C	D
保護者	R2	42%	34%	8%	10%
	R3	29%	40%	15%	13%