

令和4年度 学校評価アンケート結果(令和4年12月実施)

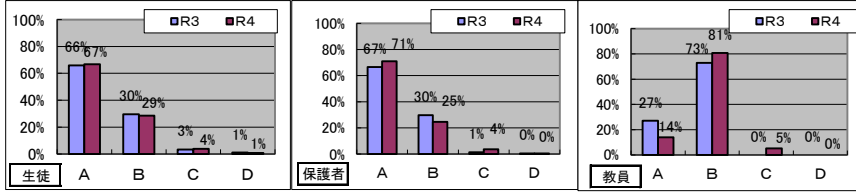
高知県立幡多農業高等学校

生徒数(回収率)	保護者数(回収率)	教職員数(回収率)
259/261(99.2%)	227/261(87.0%)	59/59(100%)

学校生活について

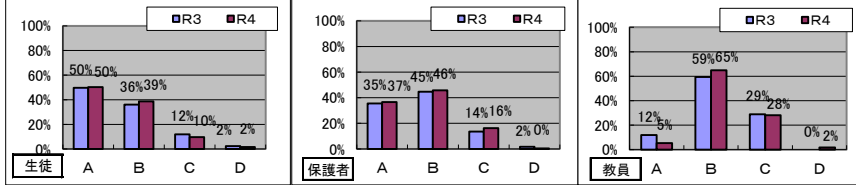
A そう思う B まあまあそう思う C あまりそう思わない D そう思わない

1 あなた(お子様・生徒)は、幡多農業高校へ入学してよかったと思いますか。



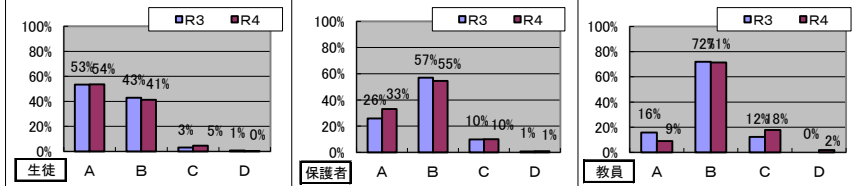
1		A	B	C	D
生徒	R3	66%	30%	3%	1%
	R4	67%	29%	4%	1%
保護者	R3	67%	30%	1%	0%
	R4	71%	25%	4%	0%
教員	R3	27%	73%	0%	0%
	R4	14%	81%	5%	0%

2 あなた(お子様・生徒)は、目標を持って学校生活を送っていますか。



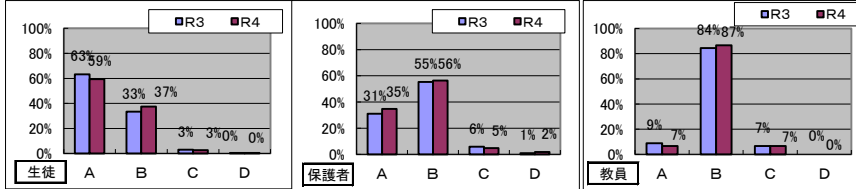
2		A	B	C	D
生徒	R3	50%	36%	12%	2%
	R4	50%	39%	10%	2%
保護者	R3	35%	45%	14%	2%
	R4	37%	46%	16%	0%
教員	R3	12%	59%	29%	0%
	R4	5%	65%	28%	2%

3 あなた(お子様・生徒)は、授業中、授業に集中して取り組んでいますか。



3		A	B	C	D
生徒	R3	53%	43%	3%	1%
	R4	64%	41%	5%	0%
保護者	R3	26%	57%	10%	1%
	R4	33%	55%	10%	1%
教員	R3	16%	72%	12%	0%
	R4	9%	71%	18%	2%

4 先生(あなた)は、授業をわかりやすく教えてくれていると思いますか。



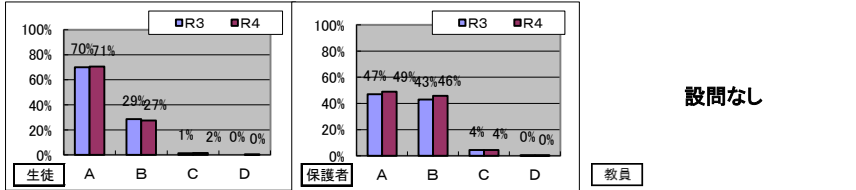
4		A	B	C	D
生徒	R3	63%	33%	3%	0%
	R4	59%	37%	3%	0%
保護者	R3	31%	55%	6%	1%
	R4	35%	56%	5%	2%
教員	R3	9%	84%	7%	0%
	R4	7%	87%	7%	0%

5 あなたは、授業中にグループや個人で考えたり、発表ができましたか。



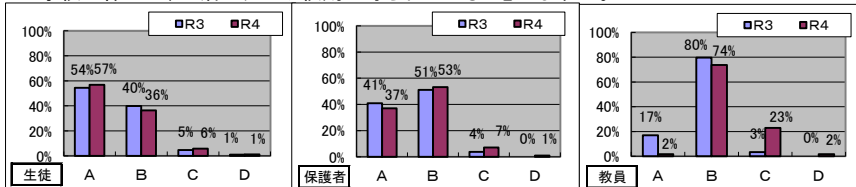
5		A	B	C	D
生徒	R3	59%	38%	3%	0%
	R4	61%	33%	5%	1%

6 あなた(お子様)自身は、生活マナーや校則を守れていると思いますか。



6		A	B	C	D
生徒	R3	70%	29%	1%	0%
	R4	71%	27%	2%	0%
保護者	R3	47%	43%	4%	0%
	R4	49%	46%	4%	0%

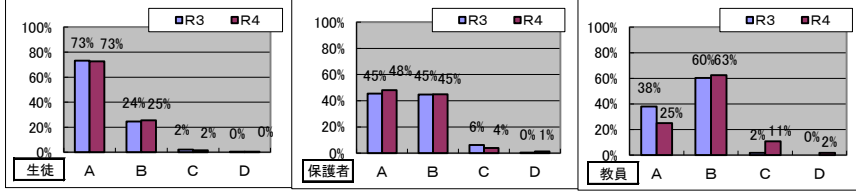
7 学校全体では、生活マナーや校則が守られていると思いますか。



7		A	B	C	D
生徒	R3	54%	40%	5%	1%
	R4	57%	36%	6%	1%
保護者	R3	41%	51%	4%	0%
	R4	37%	53%	7%	1%
教員	R3	17%	80%	3%	0%
	R4	2%	74%	23%	2%

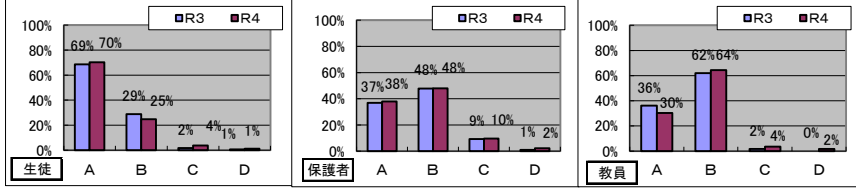
悩みや相談への学校の対応について

8 学校は、あなた(お子様・生徒)の将来の進路について、親身になって相談に乗ってくれていると思いますか。



8		A	B	C	D
生徒	R3	73%	24%	2%	0%
	R4	73%	25%	2%	0%
保護者	R3	45%	45%	6%	0%
	R4	48%	45%	4%	1%
教員	R3	38%	60%	2%	0%
	R4	25%	63%	11%	2%

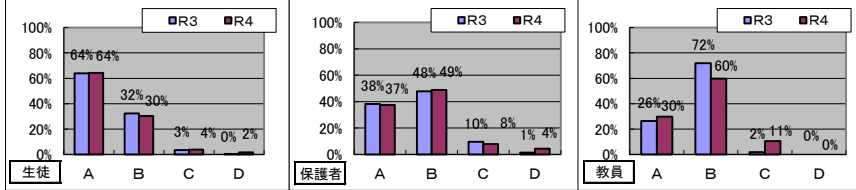
9 学校は、生徒の心身の悩みに、親身になって相談に乗ってくれていると思いますか。



9		A	B	C	D
生徒	R3	69%	29%	2%	1%
	R4	70%	25%	4%	1%
保護者	R3	37%	48%	9%	1%
	R4	38%	48%	10%	2%
教員	R3	36%	62%	2%	0%
	R4	30%	64%	4%	2%

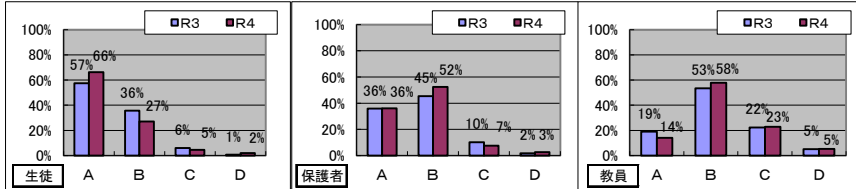
学校の取り組みについて

10 学校は、家庭への連絡や情報提供を積極的に行っていると思いますか。



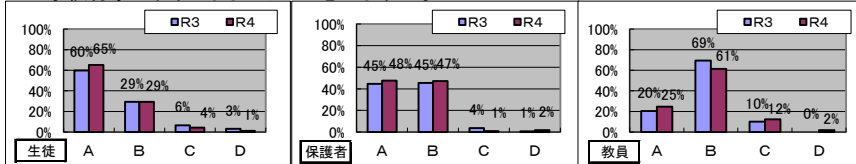
10		A	B	C	D
生徒	R3	64%	32%	3%	0%
	R4	64%	30%	4%	2%
保護者	R3	38%	48%	10%	1%
	R4	37%	49%	8%	4%
教員	R3	26%	72%	2%	0%
	R4	30%	60%	11%	0%

11 学校は、部活動の活性化に積極的に取り組んでいると思いますか。



11		A	B	C	D
生徒	R3	57%	36%	6%	1%
	R4	66%	27%	5%	2%
保護者	R3	36%	45%	10%	2%
	R4	36%	52%	7%	3%
教員	R3	19%	53%	22%	5%
	R4	14%	58%	23%	5%

12 学校行事は、今のままでよいと思いますか。

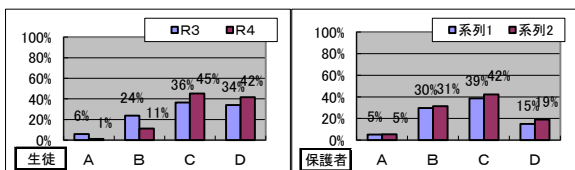


12		A	B	C	D
生徒	R3	60%	29%	6%	3%
	R4	65%	29%	4%	1%
保護者	R3	45%	45%	4%	1%
	R4	48%	47%	1%	2%
教員	R3	20%	69%	10%	0%
	R4	25%	61%	12%	2%

13 学校の取り組みや活性化について、要望や意見があれば自由に書いてください。

14 普段のあなた(お子様)の家庭学習時間はどのくらいですか。

A 2時間以上 B 1時間～2時間 C 1時間以下 D 全くしない

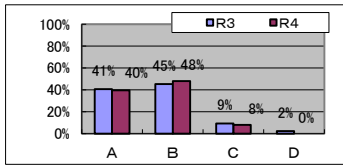


設問なし

14		A	B	C	D
生徒	R3	6%	24%	36%	34%
	R4	1%	11%	45%	42%
保護者	R3	5%	30%	39%	15%
	R4	5%	31%	42%	19%

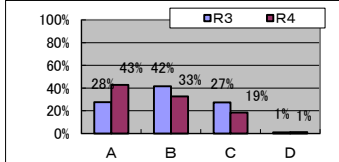
保護者のみ対象のアンケート

- 1 学校のことについて、お子様と話をなさいますか。
A(よくする) B(時々する) C(ほとんどしない) D(まったくしない)



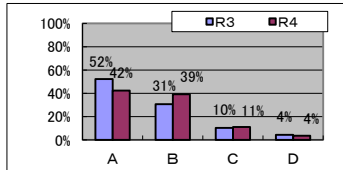
1		A	B	C	D
保護者	R3	41%	45%	9%	2%
	R4	40%	48%	8%	0%

- 2 はたのう祭(はたのう市場を含む)が6月と11月、体育祭が9月にありましたがおいでになりましたか。
A(ほとんど行った) B(1回は行った) C(行ったことがない) D(知らなかった)



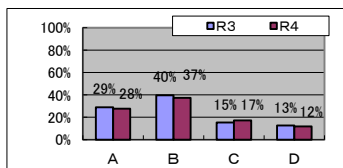
2		A	B	C	D
保護者	R3	28%	42%	27%	1%
	R4	43%	33%	19%	1%

- 3 学校新聞(農高通信)を5月・7月に発行しましたが、お読みになりましたか。
A(読んだ) B(少し読んだ) C(読まなかった) D(届かなかった)



3		A	B	C	D
保護者	R3	52%	31%	10%	4%
	R4	42%	39%	11%	4%

- 4 学校からの連絡文書や案内文書は届いていると思いますか。
(全学年共通配布物の例・・・行事予定表、奨学金の募集案内、保護者懇談会の案内、体育祭の案内、PTA研修旅行の案内、PTA役員からはたのう祭への協力依頼、学校新聞「農高通信」、など)
A(届いている) B(まあまあ届いている) C(あまり届いていない) D(ほとんど届かなかった)



4		A	B	C	D
保護者	R3	29%	40%	15%	13%
	R4	28%	37%	17%	12%