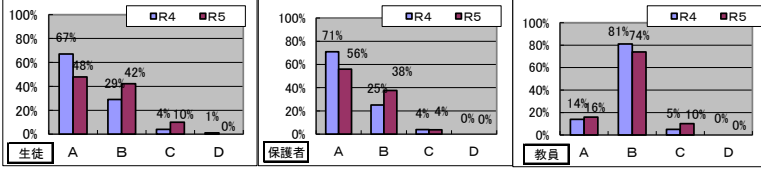


| | | |
|-------------------|--------------------|------------------|
| 生徒数(回収率) | 保護者数(回収率) | 教職員数(回収率) |
| (140)/(140)(100%) | (118)/(137)(86.1%) | (47)/(51)(92.1%) |

学校生活について

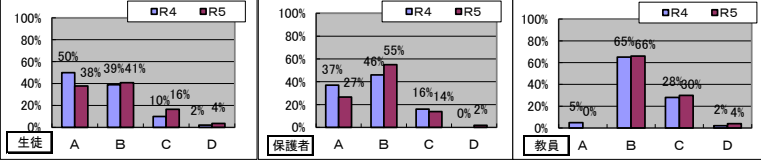
| | | | | | | | |
|---|------|---|----------|---|-----------|---|--------|
| A | そう思う | B | まあまあそう思う | C | あまりそう思わない | D | そう思わない |
|---|------|---|----------|---|-----------|---|--------|

1 あなた(お子様・生徒)は、幡多農業高校へ入学してよかったですか。



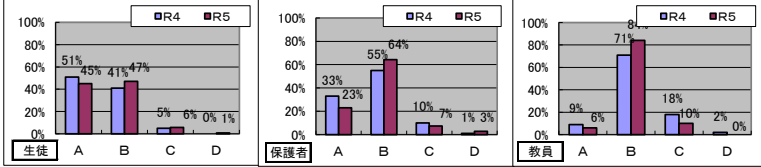
| | | | | | |
|-----|----|-----|-----|-----|----|
| 1 | | A | B | C | D |
| 生徒 | R4 | 67% | 29% | 4% | 1% |
| | R5 | 48% | 42% | 10% | 0% |
| 保護者 | R4 | 71% | 25% | 4% | 0% |
| | R5 | 56% | 38% | 4% | 0% |
| 教員 | R4 | 14% | 81% | 5% | 0% |
| | R5 | 16% | 74% | 10% | 0% |

2 あなた(お子様・生徒)は、目標を持って学校生活を送っていますか。



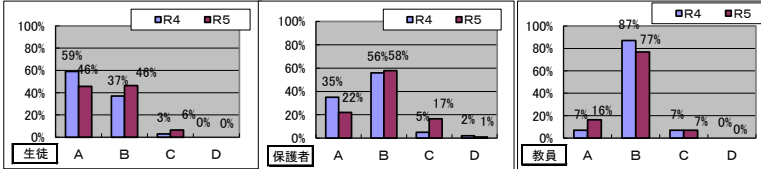
| | | | | | |
|-----|----|-----|-----|-----|----|
| 2 | | A | B | C | D |
| 生徒 | R4 | 50% | 39% | 10% | 2% |
| | R5 | 38% | 41% | 16% | 4% |
| 保護者 | R4 | 37% | 46% | 16% | 0% |
| | R5 | 27% | 55% | 14% | 2% |
| 教員 | R4 | 5% | 65% | 28% | 2% |
| | R5 | 0% | 66% | 30% | 4% |

3 あなた(お子様・生徒)は、授業中、授業に集中して取り組んでいますか。



| | | | | | |
|-----|----|-----|-----|-----|----|
| 3 | | A | B | C | D |
| 生徒 | R4 | 51% | 41% | 5% | 0% |
| | R5 | 45% | 47% | 6% | 1% |
| 保護者 | R4 | 33% | 55% | 10% | 1% |
| | R5 | 23% | 64% | 7% | 3% |
| 教員 | R4 | 9% | 71% | 18% | 2% |
| | R5 | 6% | 84% | 10% | 0% |

4 先生(あなた)は、授業をわかりやすく教えてくれていると思いますか。



| | | | | | |
|-----|----|-----|-----|-----|----|
| 4 | | A | B | C | D |
| 生徒 | R4 | 59% | 37% | 3% | 0% |
| | R5 | 46% | 46% | 6% | 0% |
| 保護者 | R4 | 35% | 56% | 5% | 2% |
| | R5 | 22% | 58% | 17% | 1% |
| 教員 | R4 | 7% | 87% | 7% | 0% |
| | R5 | 16% | 77% | 7% | 0% |

5 あなたは、授業中にグループや個人で考えたり、発表ができましたか。

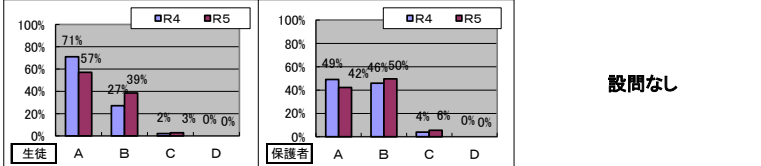


設問なし

設問なし

| | | | | | |
|-----|----|-----|-----|----|----|
| 5 | | A | B | C | D |
| 生徒 | R4 | 61% | 33% | 5% | 1% |
| | R5 | 48% | 45% | 4% | 1% |
| 保護者 | R4 | | | | |
| | R5 | | | | |
| 教員 | R4 | | | | |
| | R5 | | | | |

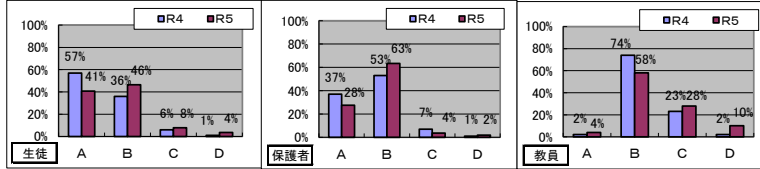
6 あなた(お子様)自身は、生活マナーや校則を守れていると思いますか。



設問なし

| | | | | | |
|-----|----|-----|-----|----|----|
| 6 | | A | B | C | D |
| 生徒 | R4 | 71% | 27% | 2% | 0% |
| | R5 | 57% | 39% | 3% | 0% |
| 保護者 | R4 | 49% | 46% | 4% | 0% |
| | R5 | 42% | 50% | 6% | 0% |

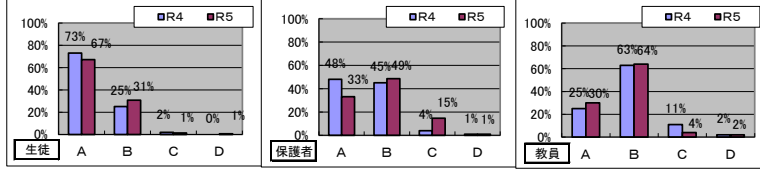
7 学校全体では、生活マナーや校則が守られていると思いますか。



| 7 | | A | B | C | D |
|-----|----|-----|-----|-----|-----|
| 生徒 | R4 | 57% | 36% | 6% | 1% |
| | R5 | 41% | 46% | 8% | 4% |
| 保護者 | R4 | 37% | 53% | 7% | 1% |
| | R5 | 28% | 63% | 4% | 2% |
| 教員 | R4 | 2% | 4% | 74% | 2% |
| | R5 | 4% | 58% | 28% | 10% |

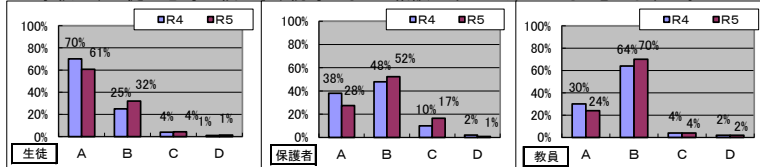
悩みや相談への学校の対応について

8 学校は、あなた(お子様・生徒)の将来の進路について、親身になって相談に乗ってくれていると思いますか。



| 8 | | A | B | C | D |
|-----|----|-----|-----|-----|----|
| 生徒 | R4 | 73% | 25% | 2% | 0% |
| | R5 | 67% | 31% | 4% | 1% |
| 保護者 | R4 | 48% | 45% | 7% | 1% |
| | R5 | 33% | 49% | 15% | 1% |
| 教員 | R4 | 25% | 63% | 11% | 2% |
| | R5 | 30% | 64% | 4% | 2% |

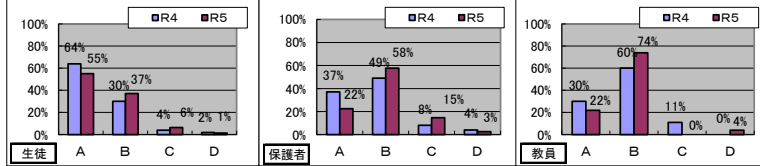
9 学校は、生徒の心身の悩みに、親身になって相談に乗ってくれていると思いますか。



| 9 | | A | B | C | D |
|-----|----|-----|-----|-----|----|
| 生徒 | R4 | 70% | 25% | 4% | 1% |
| | R5 | 61% | 32% | 4% | 1% |
| 保護者 | R4 | 38% | 48% | 10% | 2% |
| | R5 | 28% | 52% | 17% | 1% |
| 教員 | R4 | 30% | 64% | 4% | 2% |
| | R5 | 24% | 70% | 4% | 2% |

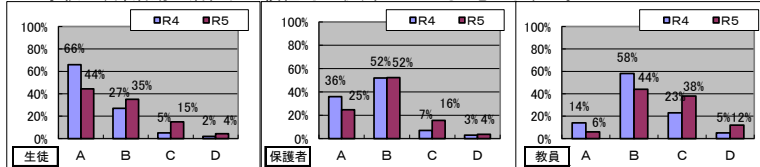
学校の取り組みについて

10 学校は、家庭への連絡や情報提供を積極的に行っていると思いますか。



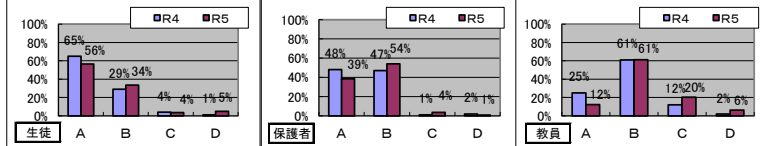
| 10 | | A | B | C | D |
|-----|----|-----|-----|-----|----|
| 生徒 | R4 | 64% | 30% | 4% | 2% |
| | R5 | 55% | 37% | 6% | 1% |
| 保護者 | R4 | 37% | 49% | 8% | 4% |
| | R5 | 22% | 58% | 15% | 3% |
| 教員 | R4 | 30% | 60% | 11% | 0% |
| | R5 | 22% | 74% | 0% | 4% |

11 学校は、部活動の活性化に積極的に取り組んでいると思いますか。



| 11 | | A | B | C | D |
|-----|----|-----|-----|-----|-----|
| 生徒 | R4 | 66% | 27% | 5% | 2% |
| | R5 | 44% | 35% | 15% | 4% |
| 保護者 | R4 | 36% | 52% | 7% | 3% |
| | R5 | 25% | 52% | 16% | 4% |
| 教員 | R4 | 14% | 58% | 23% | 5% |
| | R5 | 6% | 44% | 38% | 12% |

12 学校行事は、今のままでよいと思いますか。

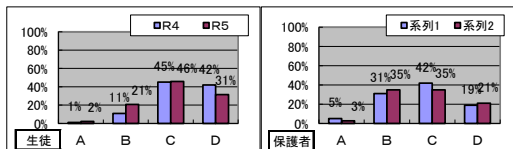


| 12 | | A | B | C | D |
|-----|----|-----|-----|-----|----|
| 生徒 | R4 | 65% | 29% | 4% | 1% |
| | R5 | 56% | 34% | 4% | 5% |
| 保護者 | R4 | 48% | 47% | 1% | 2% |
| | R5 | 39% | 54% | 4% | 1% |
| 教員 | R4 | 25% | 61% | 12% | 2% |
| | R5 | 12% | 61% | 20% | 6% |

13 学校の取り組み¹ 学校の取り組みや活性化について、要望や意見があれば自由に書いてください。(別紙参照)

14 普段のあなた(お子様)の家庭学習時間はどのくらいですか。

A 2時間以上 B 1時間~2時間 C 1時間以下 D 全くしない

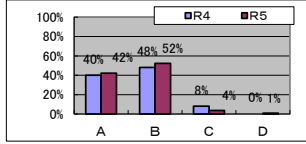


設問なし

| 14 | | A | B | C | D |
|-----|----|----|-----|-----|-----|
| 生徒 | R4 | 1% | 11% | 45% | 42% |
| | R5 | 2% | 21% | 46% | 31% |
| 保護者 | R4 | 5% | 31% | 42% | 19% |
| | R5 | 3% | 35% | 35% | 21% |

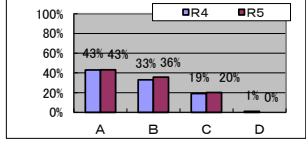
保護者のみ対象のアンケート

- 1 学校のことについて、お子様と話をなさいますか。
 A(よくする) B(時々する) C(ほとんどしない) D(まったくしない)



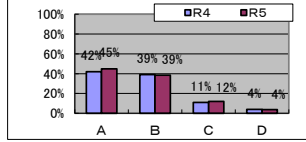
| 1 | | A | B | C | D |
|-----|----|-----|-----|----|----|
| 保護者 | R4 | 40% | 48% | 8% | 0% |
| | R5 | 42% | 52% | 4% | 1% |

- 2 はたのう市場(はたのう祭を含む)が6月・11月の2回、体育祭が9月にありましたがおいでになりましたか。
 A(ほとんど行った) B(1回は行った) C(行ったことがない) D(知らなかった)



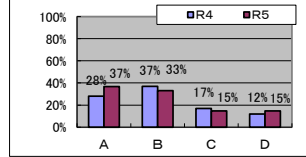
| 2 | | A | B | C | D |
|-----|----|-----|-----|-----|----|
| 保護者 | R4 | 43% | 33% | 19% | 1% |
| | R5 | 43% | 36% | 20% | 0% |

- 3 学校新聞(農高通信)を5月に発行しましたが、お読みになりましたか。
 A(読んだ) B(少し読んだ) C(読まなかった) D(届かなかった)



| 3 | | A | B | C | D |
|-----|----|-----|-----|-----|----|
| 保護者 | R4 | 42% | 39% | 11% | 4% |
| | R5 | 45% | 39% | 12% | 4% |

- 4 学校からの連絡文書や案内文書は届いていると思いますか。
 (全学年共通配布物の例・・・行事予定表、奨学金の募集案内、保護者懇談会の案内、
 体育祭の案内、PTA研修旅行の案内、PTA役員からはたのう祭への協力依頼、
 学校新聞「農高通信」、など)
 A(届いている) B(まあまあ届いている) C(あまり届いていない) D(ほとんど届かなかった)



| 4 | | A | B | C | D |
|-----|----|-----|-----|-----|-----|
| 保護者 | R4 | 28% | 37% | 17% | 12% |
| | R5 | 37% | 33% | 15% | 15% |