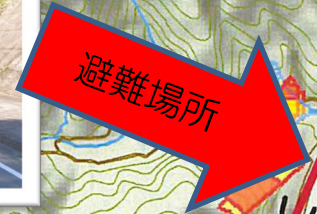


逢坂トンネル出口



避難場所



蛸瀬川



電柱



橋のヌケ上がり

橋

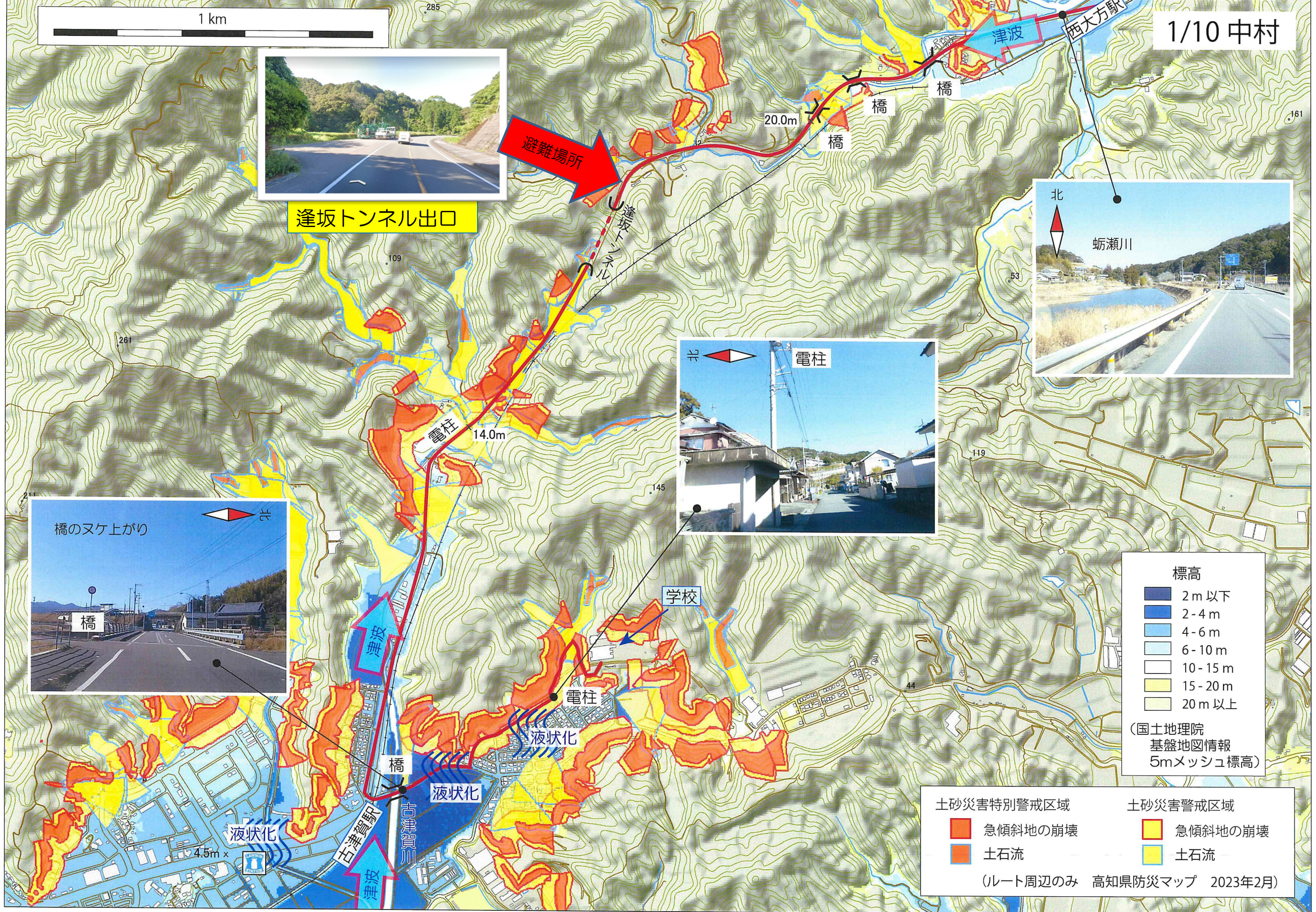
標高

2 m 以下
2 - 4 m
4 - 6 m
6 - 10 m
10 - 15 m
15 - 20 m
20 m 以上

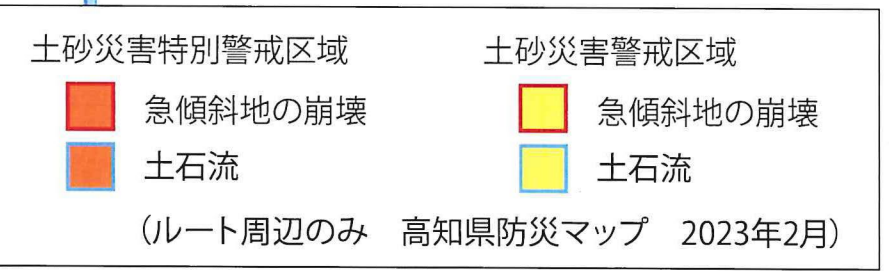
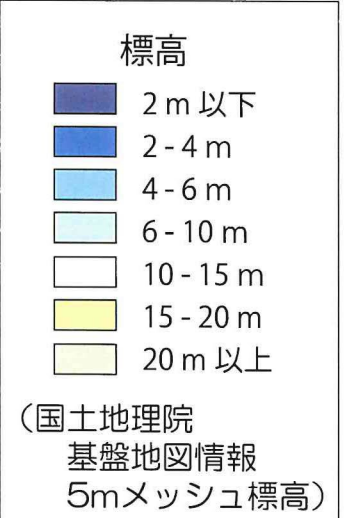
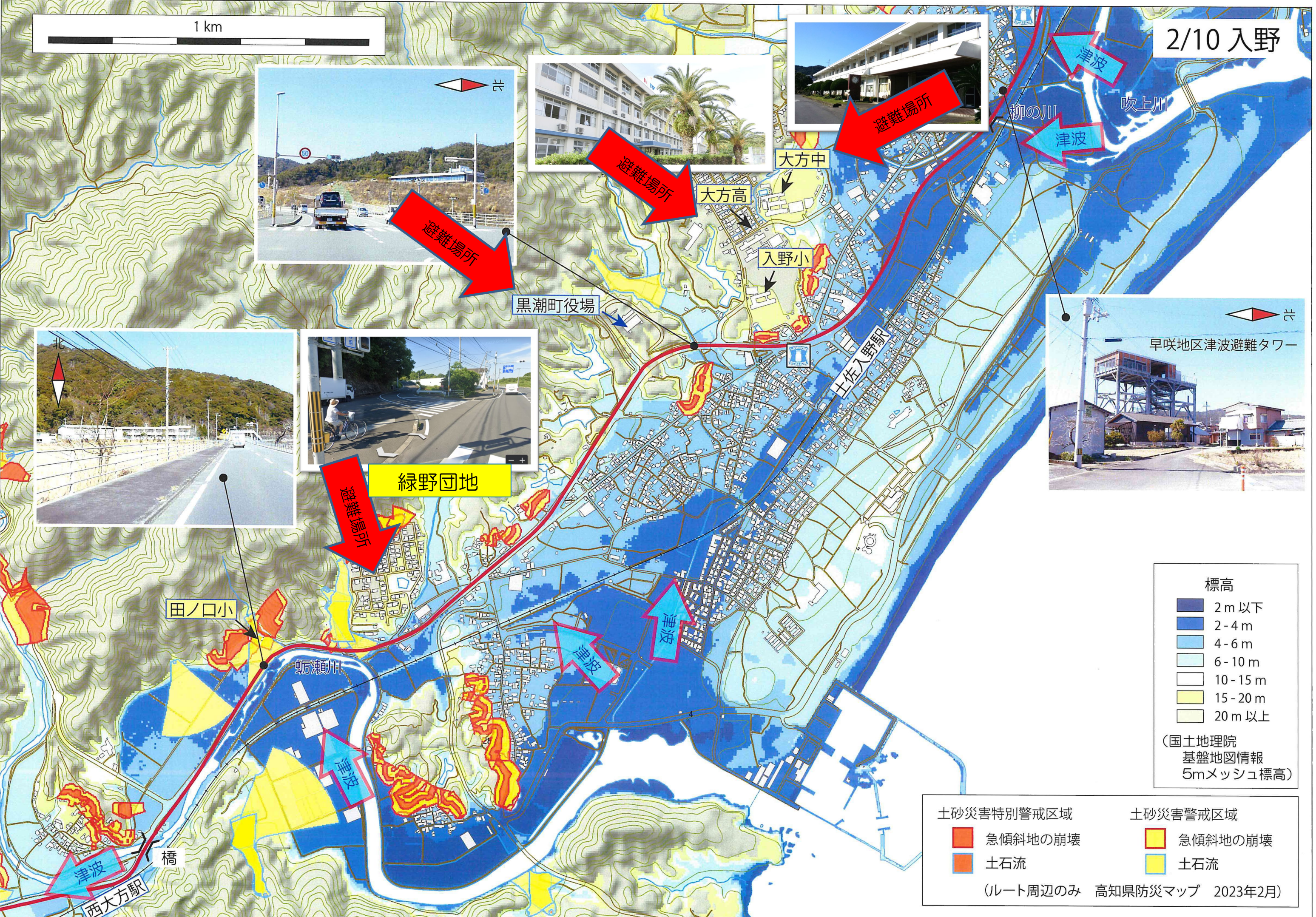
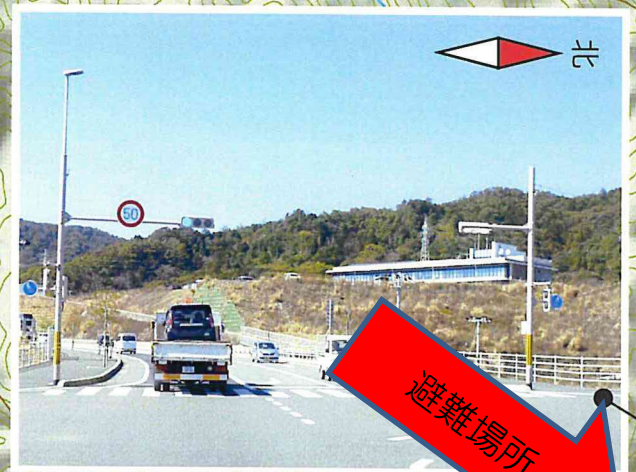
(国土地理院 基盤地図情報 5mメッシュ標高)

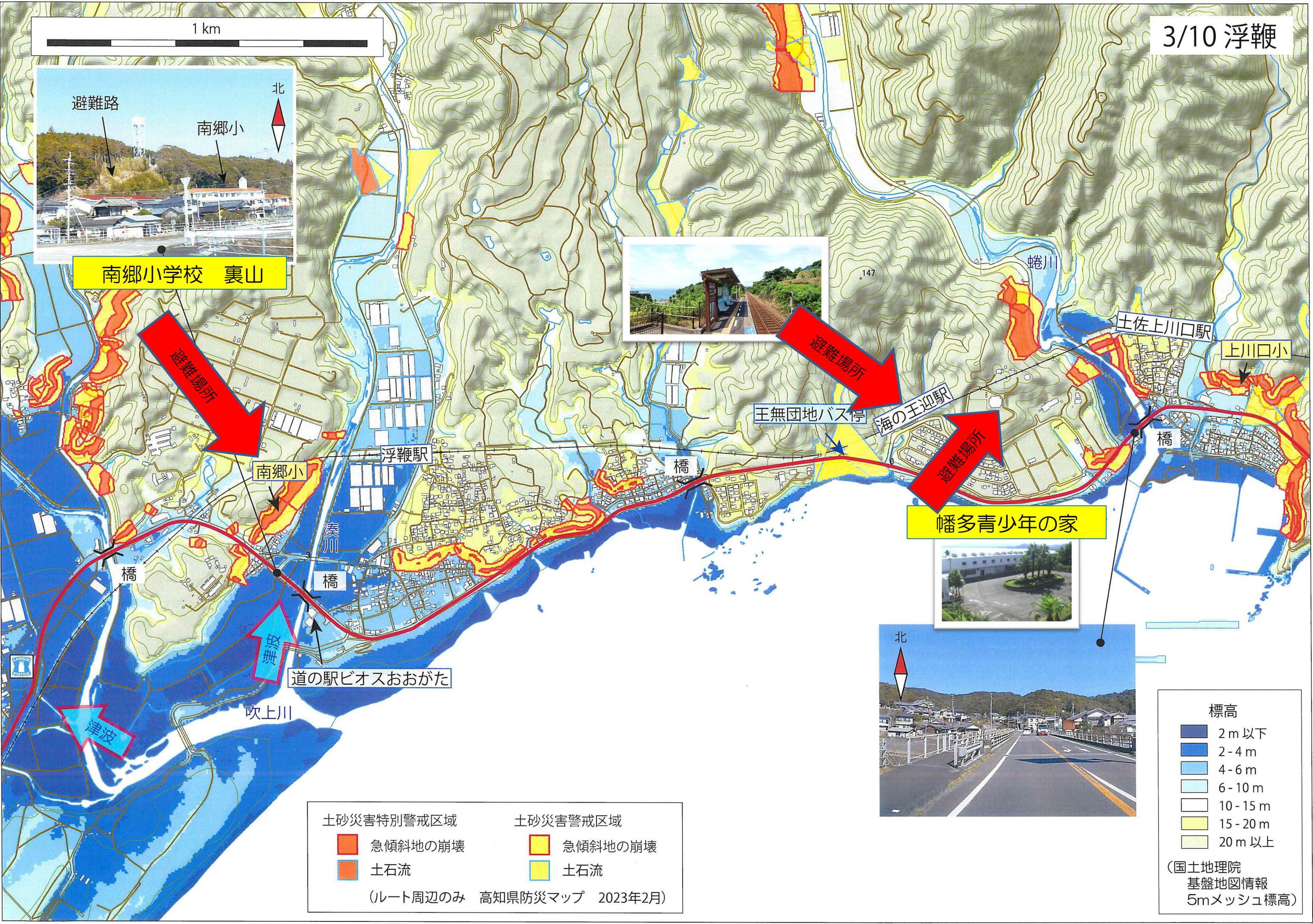
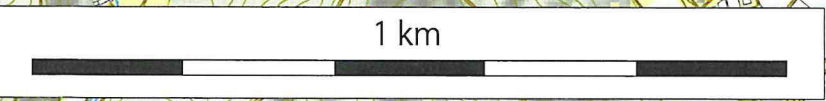
土砂災害特別警戒区域	土砂災害警戒区域
急傾斜地の崩壊	急傾斜地の崩壊
土石流	土石流

(ルート周辺のみ 高知県防災マップ 2023年2月)



2/10 入野





避難路

南郷小

北

南郷小学校 裏山

避難場所

南郷小

浮鞭駅

橋

王無団地バス停

海の王迎駅

避難場所

土佐上川口駅

上川口小

橋

幡多青少年の家

道の駅ビオスおおがた

吹上川

津波

土砂災害特別警戒区域

土砂災害警戒区域

- 急傾斜地の崩壊
- 土石流

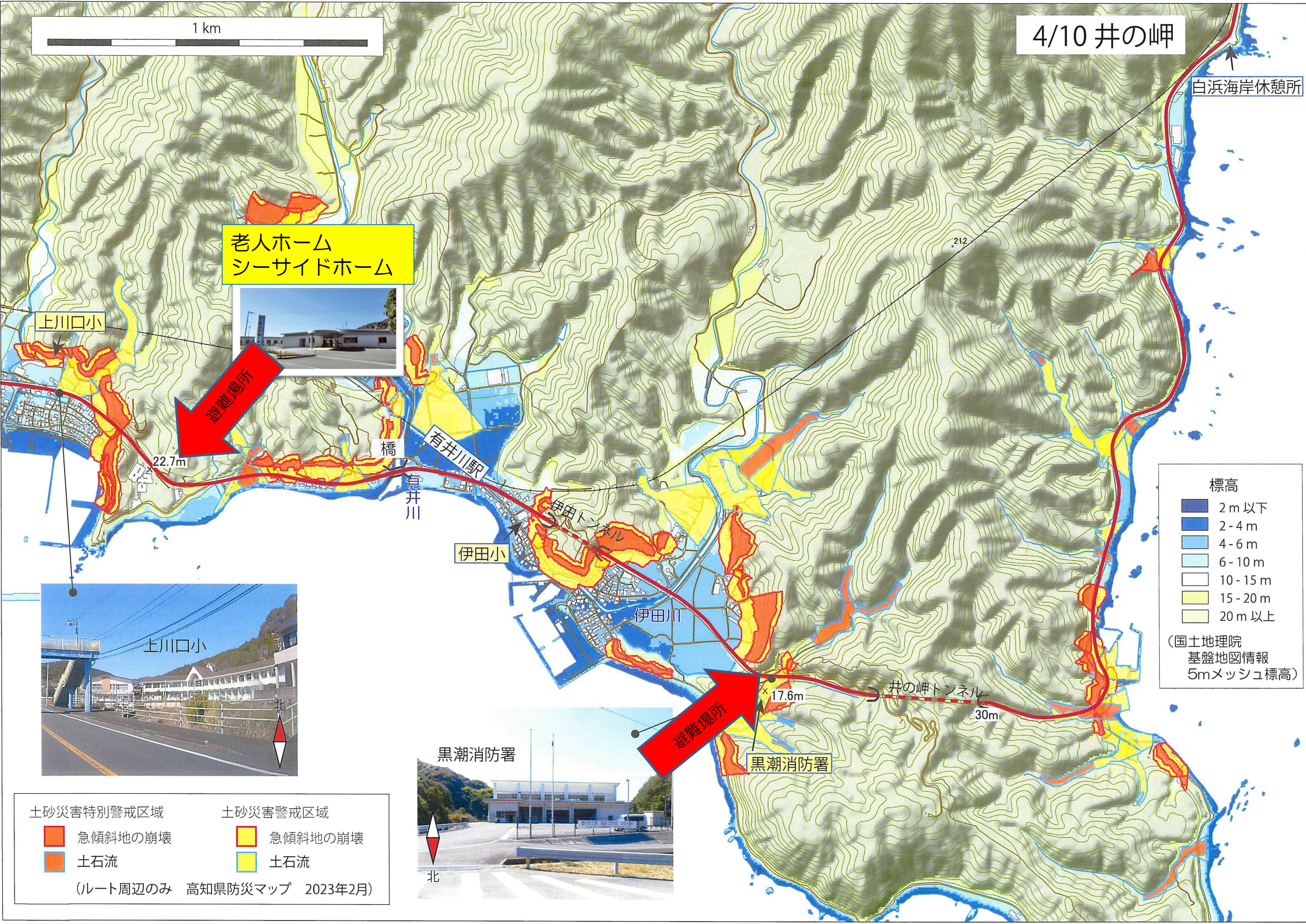
- 急傾斜地の崩壊
- 土石流

(ルート周辺のみ 高知県防災マップ 2023年2月)

標高

- 2 m 以下
- 2 - 4 m
- 4 - 6 m
- 6 - 10 m
- 10 - 15 m
- 15 - 20 m
- 20 m 以上

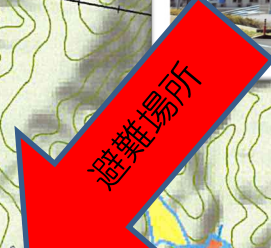
(国土地理院 基盤地図情報 5mメッシュ標高)



4/10 井の岬

白浜海岸休憩所

老人ホーム
シーサイドホーム



標高

2 m 以下
2-4 m
4-6 m
6-10 m
10-15 m
15-20 m
20 m 以上

(国土地理院
基盤地図情報
5mメッシュ標高)

土砂災害特別警戒区域	土砂災害警戒区域
急傾斜地の崩壊	急傾斜地の崩壊
土石流	土石流
(ルート周辺のみ 高知県防災マップ 2023年2月)	



22.7m

17.6m

30m

上川口小

伊田小

黒潮消防署

避難場所

避難場所

老人ホーム
シーサイドホーム

上川口小

黒潮消防署

北

北

1 km



212

橋

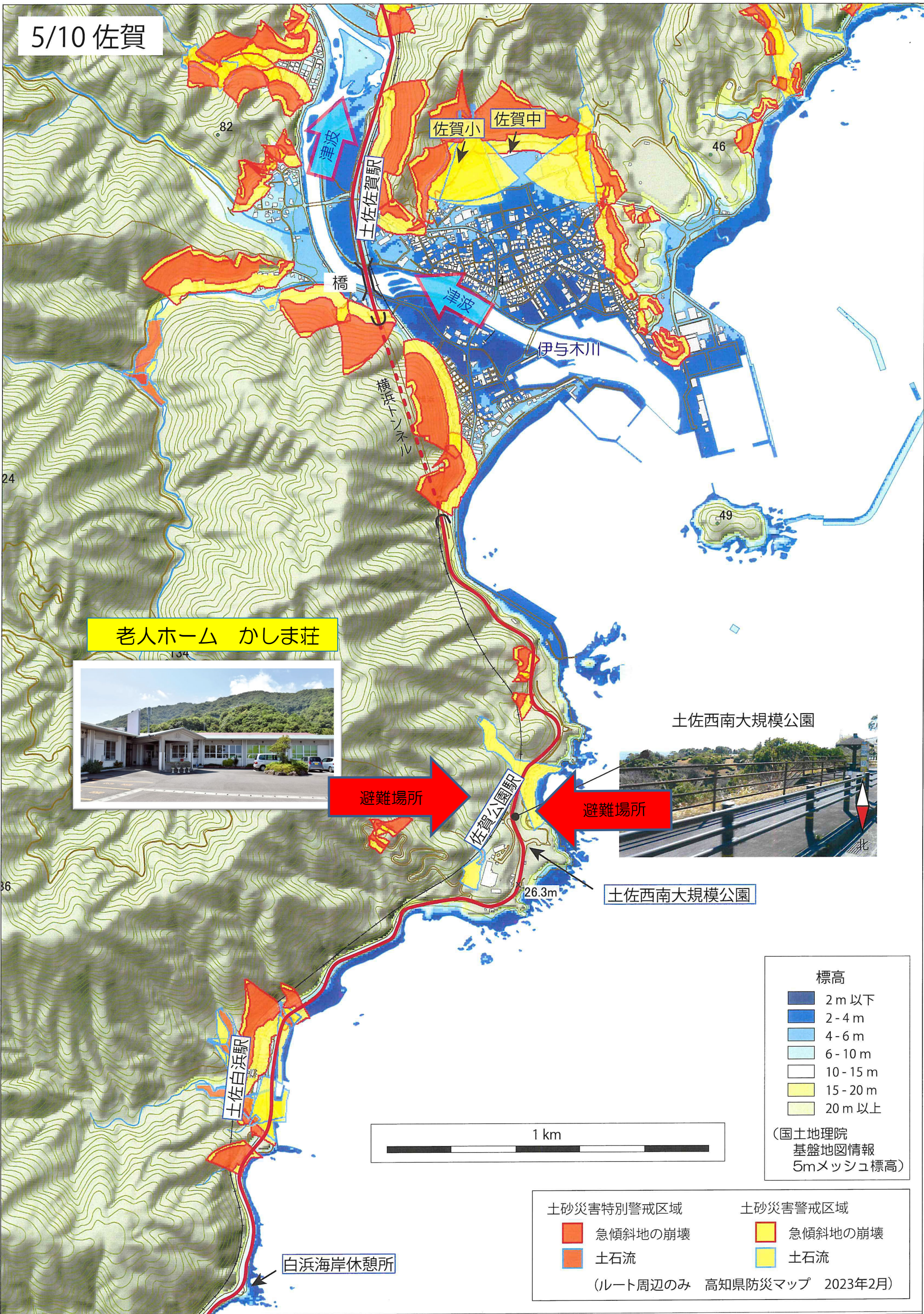
有井川駅

伊田トンネル

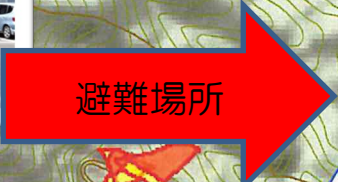
伊田川

井の岬トンネル

5/10 佐賀



老人ホーム かしま荘



土佐西南大規模公園

標高

2 m 以下
2 - 4 m
4 - 6 m
6 - 10 m
10 - 15 m
15 - 20 m
20 m 以上

(国土地理院 基盤地図情報 5mメッシュ標高)



土砂災害特別警戒区域	土砂災害警戒区域
急傾斜地の崩壊	急傾斜地の崩壊
土石流	土石流

(ルート周辺のみ 高知県防災マップ 2023年2月)

白浜海岸休憩所

土佐白浜駅

佐賀公園駅

土佐佐賀駅

佐賀小

佐賀中

橋

横浜トンネル

伊与木川

津波

津波

24

36

82

46

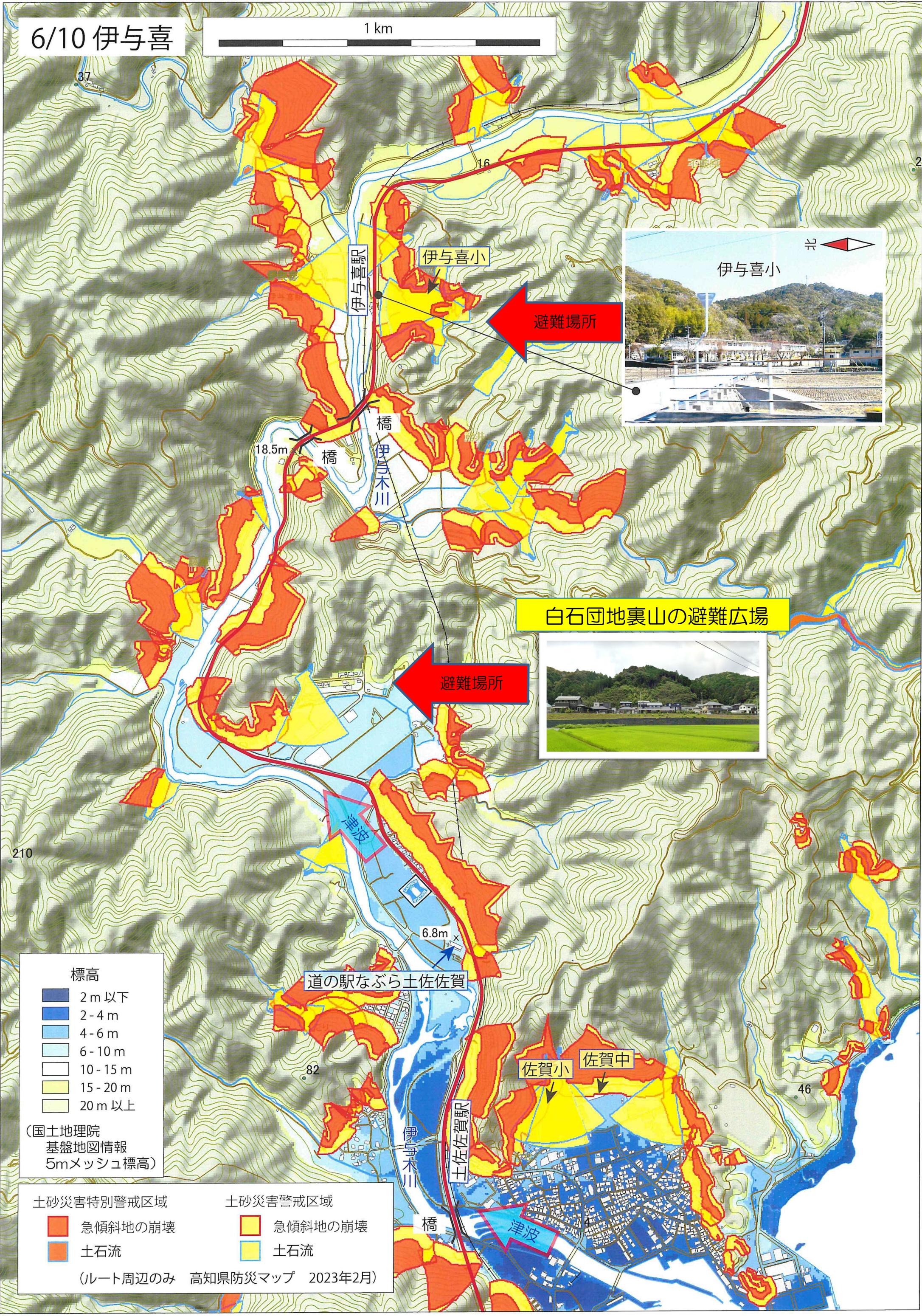
49

134

26.3m

北

6/10 伊与喜







白石団地裏山の避難広場



標高

2 m 以下
2-4 m
4-6 m
6-10 m
10-15 m
15-20 m
20 m 以上

(国土地理院 基盤地図情報 5mメッシュ標高)

土砂災害特別警戒区域		土砂災害警戒区域	
	急傾斜地の崩壊		急傾斜地の崩壊
	土石流		土石流

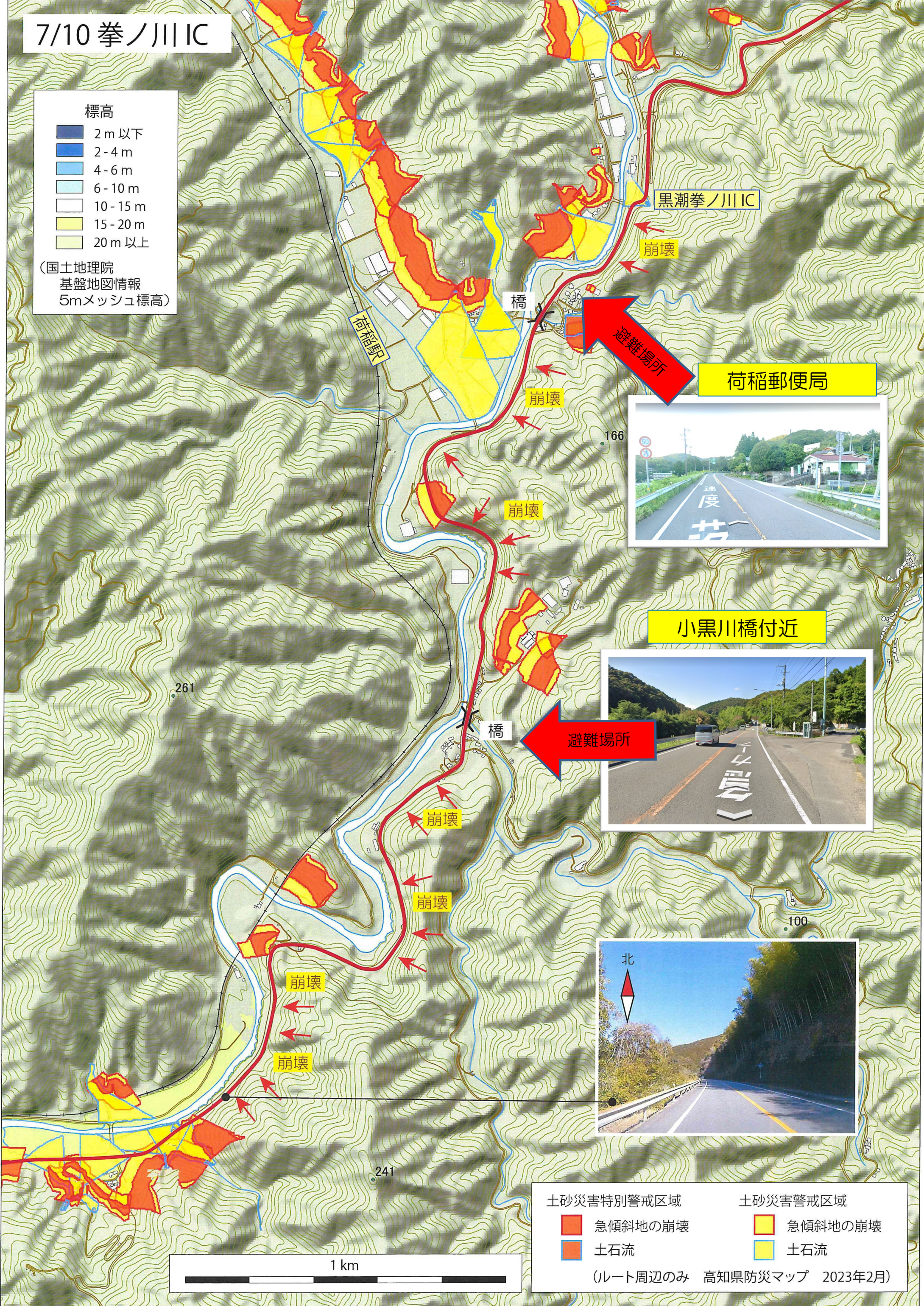
(ルート周辺のみ 高知県防災マップ 2023年2月)

7/10 拳ノ川IC

標高

- 2 m 以下
- 2-4 m
- 4-6 m
- 6-10 m
- 10-15 m
- 15-20 m
- 20 m 以上

(国土地理院
基盤地図情報
5mメッシュ標高)



荷稻郵便局



小黒川橋付近



北

土砂災害特別警戒区域	土砂災害警戒区域
■ 急傾斜地の崩壊	■ 急傾斜地の崩壊
■ 土石流	■ 土石流

(ルート周辺のみ 高知県防災マップ 2023年2月)



8/10 片坂

1 km

284

212

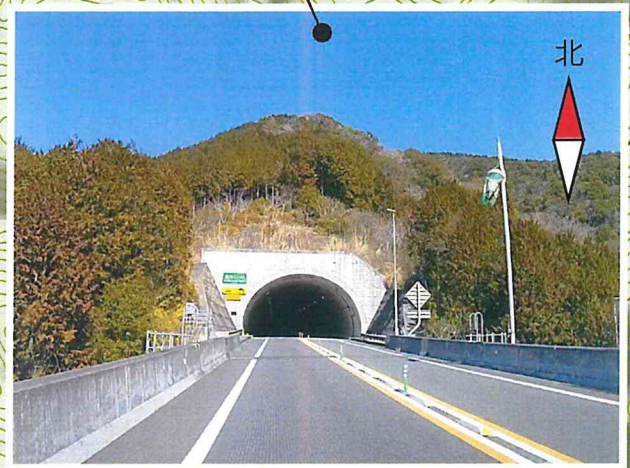
175

橘川トンネル

黒潮拳ノ川IC

崩壊

橋



北



北

土砂災害特別警戒区域

土砂災害警戒区域

- 急傾斜地の崩壊
- 土石流

- 急傾斜地の崩壊
- 土石流

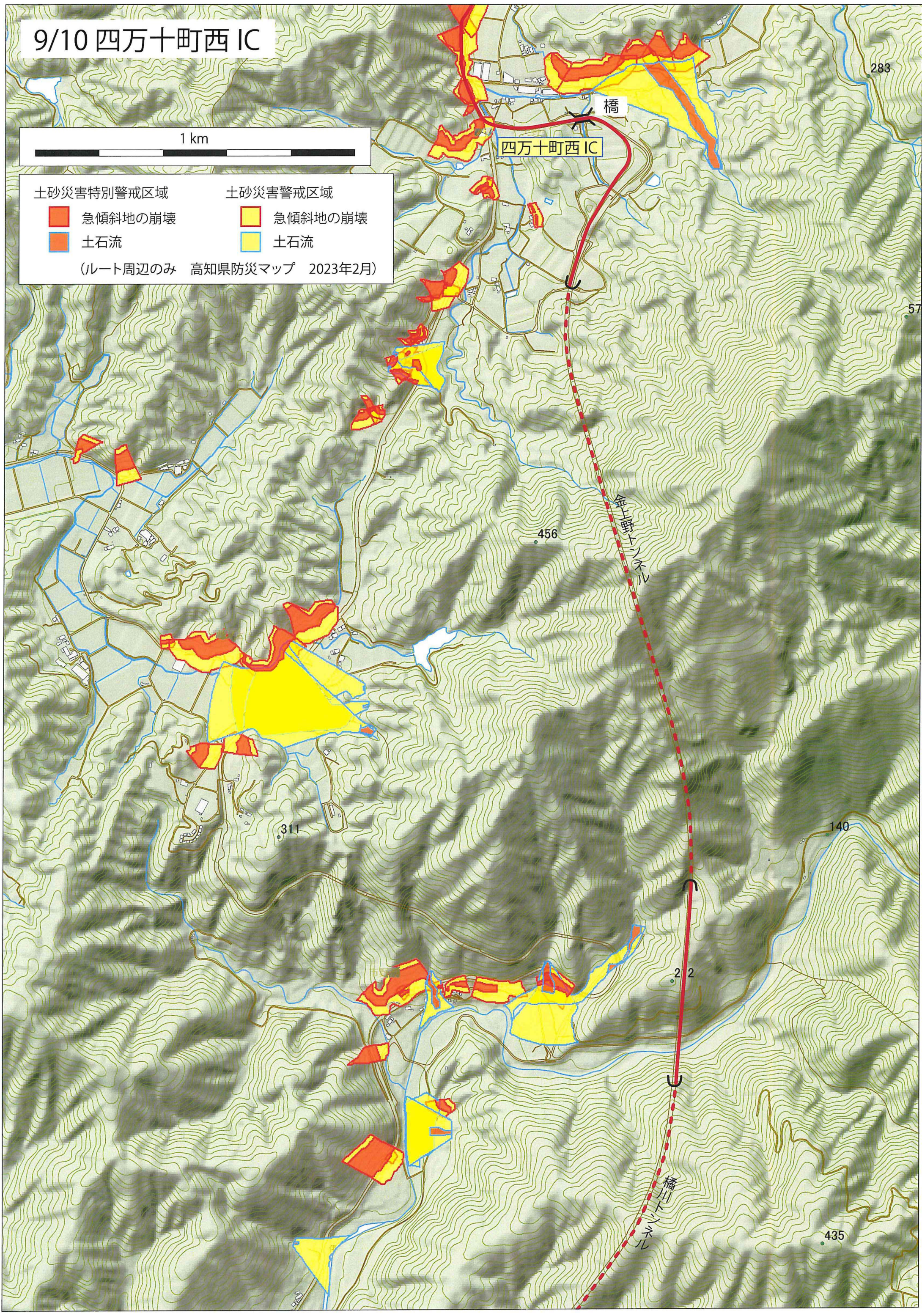
(ルート周辺のみ 高知県防災マップ 2023年2月)

9/10 四万十町西 IC

1 km

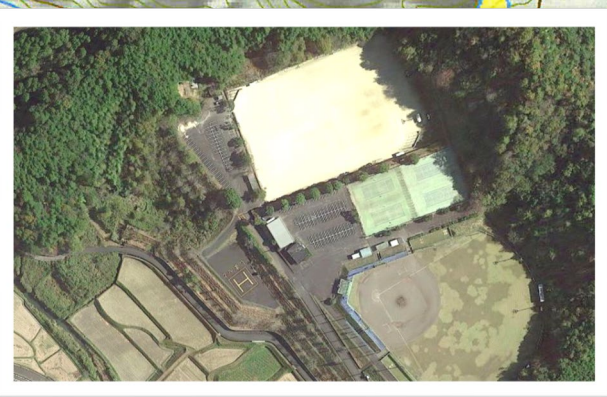
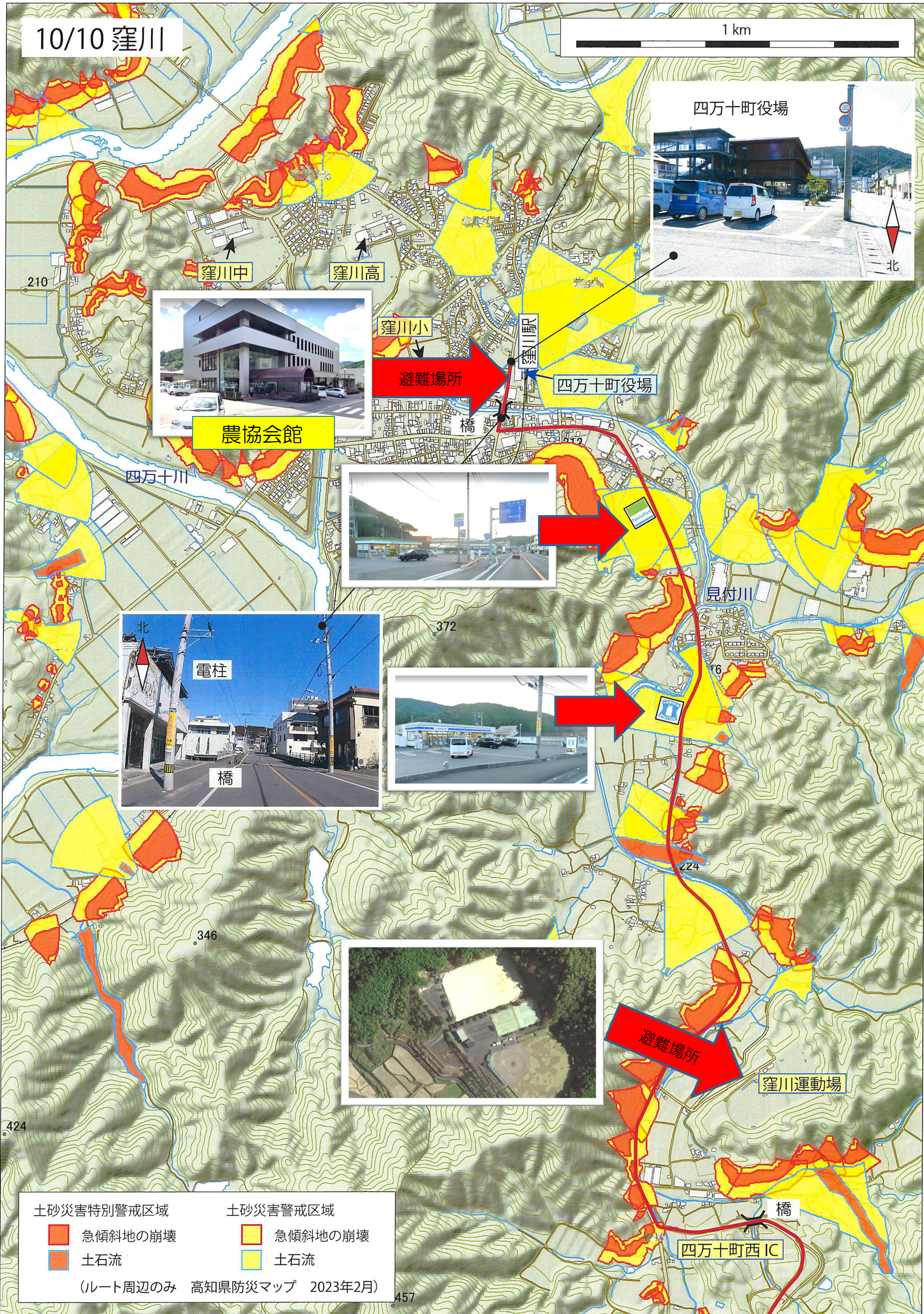
土砂災害特別警戒区域		土砂災害警戒区域	
	急傾斜地の崩壊		急傾斜地の崩壊
	土石流		土石流

(ルート周辺のみ 高知県防災マップ 2023年2月)



10/10 窪川

1 km



土砂災害特別警戒区域		土砂災害警戒区域	
	急傾斜地の崩壊		急傾斜地の崩壊
	土石流		土石流

(ルート周辺のみ 高知県防災マップ 2023年2月)