

第5回学校組織の見直しに関する検討委員会資料

目次

資料1	平成20年度 小学校児童数及び学級数（抜粋）	1
資料2	平成20年度 中学校生徒数及び学級数（抜粋）	2
資料3	高等学校全日制生徒数及び学級数（抜粋）	3
資料4	特別支援学校 生徒数及び学級数（抜粋）	4
資料5	複数教頭配置校一覧	5
資料6	小中学校課 研究指定校一覧	6
資料7	高等学校課 研究指定校一覧	7
資料8	新しい職の設置イメージ	
	副校長	8～13
	主幹教諭	14～16
	指導教諭	17～19
資料9	県立学校における副校長の専決事務項目の例	20

平成20年度 小学校児童数及び学級数(平成20年5月1日現在)

抜粋

資料1

番号	校種	市町村	学校名	児童数計	通常学級数	特支学級数	学級数	複数教頭
1	小	高知市	鴨田	950	30	5	35	○
2	小	高知市	初月	922	30	4	34	○
3	小	高知市	朝倉第二	907	29	5	34	○
4	小	高知市	高須	878	28	2	30	○
5	小	南国市	大篠	817	26	3	29	○
6	小	香南市	野市	615	21	5	26	○
7	小	高知市	秦	650	22	4	26	
8	小	高知市	春野東	662	22	4	26	○
9	小	高知市	神田	637	21	4	25	
10	小	高知市	昭和	553	20	3	23	
11	小	高知市	長浜	582	20	3	23	
12	小	高知市	大津	605	20	3	23	
13	小	高知市	横浜新町	559	19	3	22	
14	小	高知市	介良潮見台	507	17	5	22	
15	小	香美市	山田	499	18	3	21	○
16	小	高知市	江陽	503	18	3	21	
17	小	高知市	潮江東	525	18	3	21	
18	小	高知市	介良	506	18	3	21	
19	小	高知市	泉野	593	19	2	21	○
20	小	土佐市	高岡第一	488	17	4	21	○
21	小	高知市	一宮	491	16	4	20	
22	小	高知市	朝倉	512	18	2	20	
23	小	高知市	横内	552	18	2	20	
24	小	南国市	十市	497	18	2	20	○
25	小	高知市	潮江南	500	16	3	19	
26	小	高知市	十津	395	15	4	19	
27	小	須崎市	多ノ郷	447	16	3	19	
28	小	四万十市	具同	475	16	3	19	○
29	小	高知市	旭	486	16	2	18	
30	小	高知市	潮江	435	14	4	18	
31	小	佐川町	佐川	399	14	4	18	
32	小	宿毛市	宿毛	435	15	3	18	○
33	小	安芸市	安芸第一	409	14	3	17	
34	小	香南市	香我美	319	13	4	17	
35	小	高知市	横浜	458	16	1	17	
36	小	高知市	一ツ橋	322	13	4	17	
37	小	四万十市	東山	306	12	5	17	○
38	小	土佐清水市	清水	436	14	3	17	○
39	小	香南市	野市東	310	13	3	16	
40	小	高知市	第四	418	14	2	16	
41	小	高知市	三里	347	12	4	16	
42	小	高知市	一宮東	345	13	3	16	
43	小	いの町	枝川	363	13	3	16	
44	小	須崎市	須崎	330	12	4	16	
45	小	高知市	新堀	283	12	3	15	
46	小	高知市	旭東	369	12	3	15	
47	小	高知市	小高坂	367	13	2	15	
48	小	高知市	春野西	273	12	3	15	
49	小	いの町	伊野南	331	13	2	15	
50	小	いの町	伊野	308	12	3	15	
51	小	中土佐町	久礼	238	11	4	15	
52	小	四万十町	窪川	313	12	3	15	
53	小	高知市	江ノ口	281	11	3	14	
54	小	南国市	長岡	260	11	3	14	○
55	小	越知町	越知	274	12	2	14	
56	小	宿毛市	咸陽	238	11	3	14	
57	小	香南市	佐古	268	11	2	13	
58	小	南国市	岡豊	279	12	1	13	
59	小	土佐市	蓮池	257	11	2	13	
60	小	四万十市	中村	286	12	1	13	○

平成20年度 中学校生徒数及び学級数(平成20年5月1日現在)

抜粋

資料2

番号	校種	市町村名	学校名	生徒数計	通常学級数	特支学級数	学級数	複数教頭
1	中	高知市	西部中	634	22	3	25	○
2	中	高知市	城北中	567	17	3	20	○
3	中	高知市	一宮中	566	16	3	19	○
4	中	土佐市	高岡中	440	15	3	18	○
5	中	香南市	野市中	522	14	3	17	
6	中	南国市	香長中	590	15	2	17	○
7	中	高知市	城東中	333	13	3	16	○
8	中	高知市	朝倉中	503	14	2	16	○
9	中	高知市	介良中	426	13	3	16	
10	中	香美市	鏡野中	422	13	2	15	○
11	中	高知市	愛宕中	462	13	2	15	
12	中	高知市	潮江中	393	12	3	15	○
13	中	高知市	青柳中	382	11	4	15	
14	中	高知市	旭中	382	13	2	15	
15	中	四万十町	窪川中	316	11	4	15	○
16	中	高知市	城西中	278	9	4	13	
17	中	高知市	横浜中	348	11	2	13	
18	中	いの町	伊野中	358	11	2	13	
19	中	四万十市	中村中	353	10	3	13	○
20	中	高知市	県立高知南	436	12	0	12	○
21	中	南国市	北陵中	279	9	3	12	
22	中	佐川町	佐川中	306	9	3	12	○
23	中	高知市	三里中	301	9	2	11	
24	中	高知市	南海中	284	9	2	11	
25	中	高知市	春野中	344	9	2	11	○
26	中	須崎市	朝ヶ丘中	238	8	3	11	
27	中	宿毛市	宿毛中	290	9	2	11	○
28	中	高知市	大津中	285	9	1	10	
29	中	土佐清水市	清水中	298	10	0	10	○
30	中	安芸市	清水ヶ丘中	221	8	1	9	
31	中	南国市	鳶ヶ池中	145	6	3	9	
32	中	越知町	越知中	170	6	3	9	
33	中	黒潮町	大方中	209	7	2	9	○
34	中	大月町	大月中	178	6	3	9	
35	中	室戸市	室戸中	148	6	2	8	
36	中	芸西村	芸西中	131	6	2	8	
37	中	いの町	伊野南中	196	7	1	8	○
38	中	須崎市	須崎中	185	7	1	8	○
39	中	中土佐町	久礼中	123	4	4	8	
40	中	安芸市	安芸中	149	5	2	7	○
41	中	須崎市	南中	36	3	4	7	
42	中	四万十市	中村西中	189	6	1	7	○
43	中	宿毛市	片島中	212	6	1	7	
44	中	宿毛市	東中	109	5	2	7	
45	中	県立	県立安芸中	214	6	0	6	
46	中	香南市	香我美中	138	5	1	6	
47	中	香南市	赤岡中	101	4	2	6	
48	中	南国市	香南中	115	4	2	6	
49	中	土佐市	土佐南中	127	5	1	6	
50	中	津野町	葉山中	124	5	1	6	
51	中	県立中	県立中村中	235	6	0	6	

高等学校 全日制 生徒数及び学級数 (抜粋)

学 校 名	本・分	生徒数	学級数	複数教頭
岡 豊	本	938	24	○
追手前	本分	894(67)	24(3)	○
高知小津	本	918	23	○
高知西	本	873	22	○
高知工業	本	794	21	○
高知東	本	675	18	○
中 村	本分	634(52)	18(3)	
高知南	本	618	18	○
高知農業	本	613	18	○
高知丸の内	本	511	15	○
高知東工業	本	490	15	
山 田	本	488	15	
伊野商業	本	460	15	
宿 毛	本分	452(64)	14(3)	
春 野	本	450	12	
安 芸	本	403	12	
幡多農	本	369	12	
宿毛工業	本	339	12	
須崎工業	本	332	12	
室 戸	本	352	11	
須 崎	本	338	10	

() は分校内数

特別支援学校 生徒数及び学級数

学 校 名	本・分	児童・生徒数	学級数	複数教頭
盲	本校	26	11	
高知ろう	本校	36	20	
山田養護	本校	146	30	○
日高養護	本校	131	28	○
中村養護	本校	71	20	
	幡多希望分校	6	4	
高知若草養護	本校	71	31	○
	希望分校	19	9	
	国立分校	17	6	
	子鹿分校	9	5	
江の口養護	本校	28	10	
	医大分校	3	2	
高知市立養護	本校	135	30	○

複 数 教 頭 配 置 校 一 覧

番号	校種	学校名
1	小学校	大篠小学校
2	小学校	初月小学校
3	小学校	高須小学校
4	小学校	鴨田小学校
5	小学校	朝倉第二小学校
6	小学校	泉野小学校
7	小学校	野市小学校
8	小学校	山田小学校
9	小学校	十市小学校
10	小学校	長岡小学校
11	小学校	春野東小学校
12	小学校	中村小学校
13	小学校	東山小学校
14	小学校	具同小学校
15	小学校	宿毛小学校
16	小学校	高岡第一小学校
17	小学校	清水小学校

小学校 計 17校

番号	校種	学校名
1	中学校	香長中学校
2	中学校	城東中学校
3	中学校	潮江中学校
4	中学校	一宮中学校
5	中学校	朝倉中学校
6	中学校	西部中学校
7	中学校	伊野南中学校
8	中学校	高岡中学校
9	中学校	中村中学校
10	中学校	中村西中学校
11	中学校	高知南中学校
12	中学校	安芸中学校
13	中学校	鏡野中学校
14	中学校	春野中学校
15	中学校	須崎中学校
16	中学校	佐川中学校
17	中学校	窪川中学校
18	中学校	大方中学校
19	中学校	清水中学校
20	中学校	宿毛中学校
21	中学校	城北中学校

中学校 計 21校

番号	校種	学校名
1	高等学校	城山高校
2	高等学校	高知農業高校
3	高等学校	岡豊高校
4	高等学校	高知東高校
5	高等学校	高知南高校
6	高等学校	高知工業高校
7	高等学校	追手前高校
8	高等学校	丸の内高校
9	高等学校	小津高校
10	高等学校	高知西高校

高等学校 計 10校

1	特別支援学校	山田養護学校
2	特別支援学校	日高養護学校
3	特別支援学校	若草養護学校
4	特別支援学校	市立養護学校

支援学校 計 4校

合計 52校

	事業名	指定期間 (年度)	学校名
1	我が国の伝統文化を尊重する教育に関する実践モデル事業	20・21	南国市長岡小学校
2			いの町本川中学校
3			いの町神谷小学校
4			高知県立宿毛工業高等学校
5	評価の工夫改善に関する総合的推進地域事業	20・21	梶原町立梶原小学校
6			梶原町立越知面小学校
7			梶原町立四万川小学校
8			梶原町立梶原中学校
9	教育課程研究指定校事業(幼・小連携)	20・21	香南市立野市幼稚園
10			香南市立野市小学校
11	学力向上実践研究推進事業	20・21・22	芸西村立芸西小学校
12			須崎市立須崎小学校
13			四万十市立具同小学校
14			高知市立一ツ橋小学校
15	道徳教育実践研究事業	20	宿毛市立松田川小学校
16			土佐清水市立足摺岬中学校
17			香美市立片地小学校
18			須崎市立多ノ郷小学校
19			高知市立潮江小学校
20			土佐町立土佐町中学校
21			本山町土佐町中学校組合立嶺北中学校
22			高知県立嶺北高等学校
23	コミュニティ・スクール推進事業	20	四万十町立米奥小学校
24			中土佐町立大野見中学校
25	キャリア教育実践プロジェクト	20	仁淀川町立池川中学校
26			仁淀川町立吾川中学校
27			仁淀川町立仁淀中学校
28	小学校における英語教育の在り方に関する調査研究	19・20	四万十市立東山小学校
29	小学校における英語活動等国際理解活動推進事業	20	安芸市立伊尾木小学校
30			大月町立弘見小学校
31			南国市立日章小学校
32			土佐市立高石小学校
33			梶原町立梶原小学校
34	豊かな体験活動推進事業(学校教育における人間力向上のための長期宿泊体験活動推進プロジェクト)	20	香美市立大柄小学校
35			香美市立大柄中学校
36			いの町立神谷中学校
37			須崎市立横浪小学校
38	南国市立大湊小学校	20	
39	土佐市立新居小学校		
40	土佐市立宇佐小学校		
41	土佐市立土佐南中学校		
42	土佐市立蓮池小学校	20	
43	東洋町立甲浦中学校		
44	南国市立北陵中学校		
45	四万十町立窪川中学校		
46	高知市立愛宕中学校		
47	高知市立旭中学校		
48	南国市立久礼田小学校		
49	土佐市立蓮池小学校		
50	学力改善推進モデル事業		
51	四万十市立中村小学校		
52	香南市立香我美中学校		
53	土佐市立高岡中学校		
54	四万十市立中村中学校		
55	高知市立一宮中学校		
56	土佐清水市立清水中学校		
57	香美市立楠目小学校		
	高知市立一宮小学校		

高等学校課 研究指定校 一覧

スーパー・サイエンス・ハイスクール(H14～16、継続延長 H17・18、再指定 H19～23)

高知小津高校	国際性豊かな理数系研究者・技術者を育成するための理数系教育プログラムの研究開発
--------	---

スーパー・イングリッシュ・ランゲージ・ハイスクール (H18～20)

高知南中・高校	到達目標を明確にした中高一貫シラバスの開発と英語の基礎学力を確実に身につけさせるための指導方法の研究
---------	--

学力向上拠点形成事業 (H18～20 4校)

山田高校	生徒の学ぶ意欲を高める工夫 授業改善 カリキュラムの見直し 商業科の魅力づくり
佐川高校	基礎基本を重視した教育と、主体的な個性の伸長や生涯にわたる学ぶ意欲の高揚を図る
須崎高校	生徒にとって活用しやすいシラバスの作成 家庭学習の定着 各種検定試験の受験促進
宿毛高校	将来を見据えた形での学習をとおして、学力を向上させ、自主的・主体的な学習への意欲の向上

伝統文化 (H20～21)

宿毛工業高校	日本刀に秘められた技の研究と新たな技法の研究
--------	------------------------

全国的かつ総合的な学力調査に係る研究指定 (国立教育政策研究所教育課程センター) (H20～21)

高知工業高校	工業実習における観点別評価と授業改善
--------	--------------------

道徳教育実践研究事業 (「人間としての在り方生き方を考える教育」)(H19～20)

嶺北高校	中学校での自己形成・自己理解を基礎に、地域を含む社会での自己の役割を考え進路選択に生かす力を身につけさせるための研究
------	--

高等学校におけるキャリア教育の在り方に関する調査研究 (H19～21 予定)

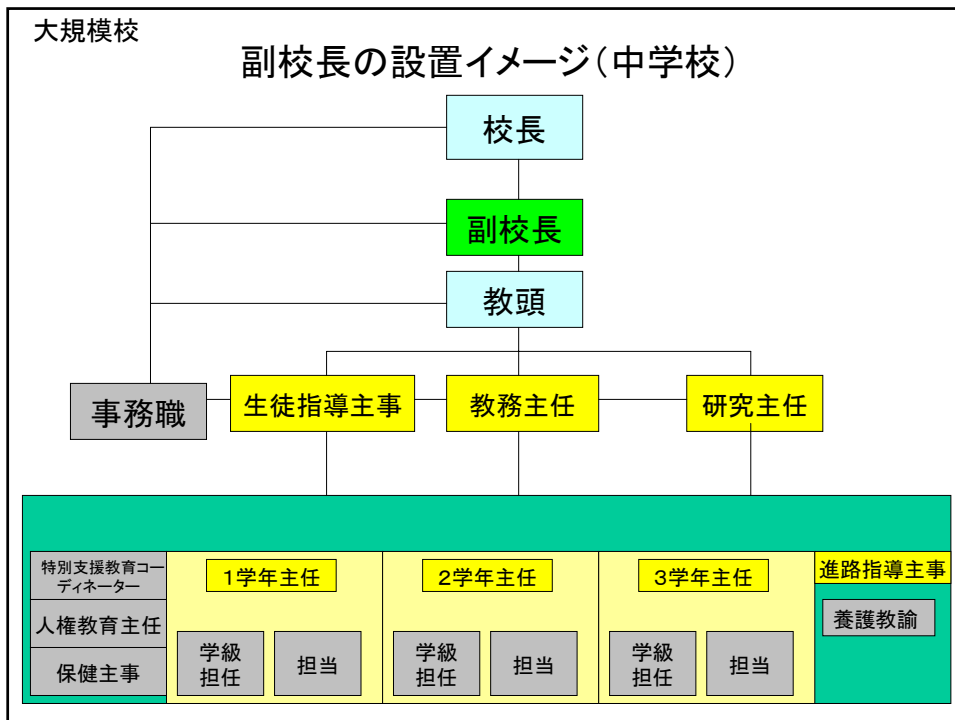
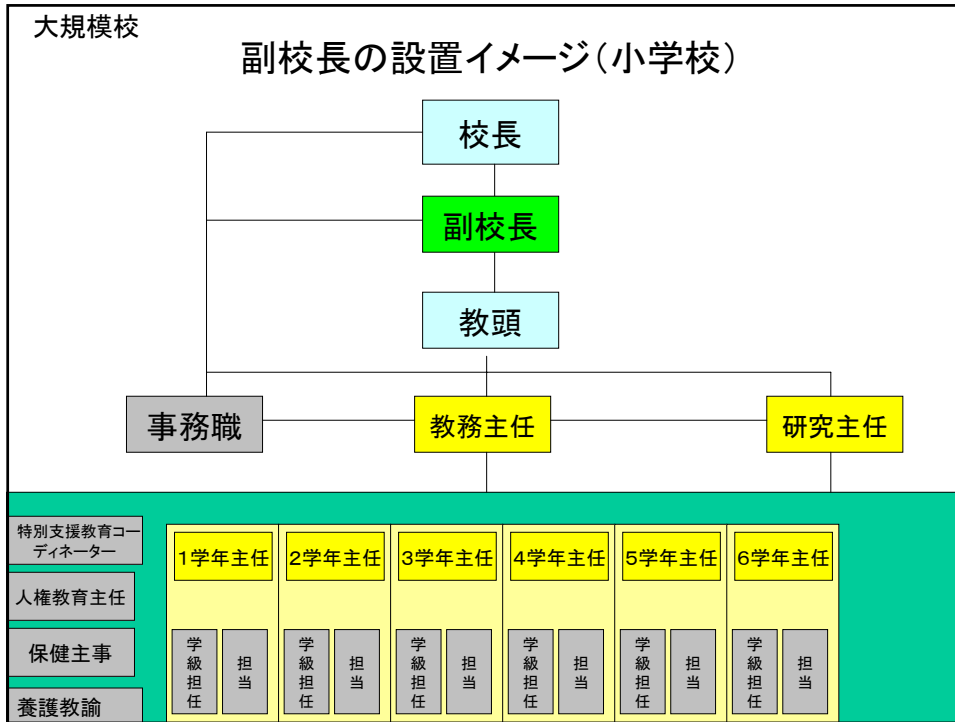
岡豊高校	生きる力をもった岡豊人の育成 協調性やコミュニケーション能力を身につけさせ、めまぐるしく変化する社会に対応できる人間の育成
高知南高校	個性を伸ばし、将来を自らで決定し、その実現のために主体的に取り組み、たくましく生きる人材の育成
高岡高校	将来の職業に関する目標を設定し、それを実現するために学力の向上を図る

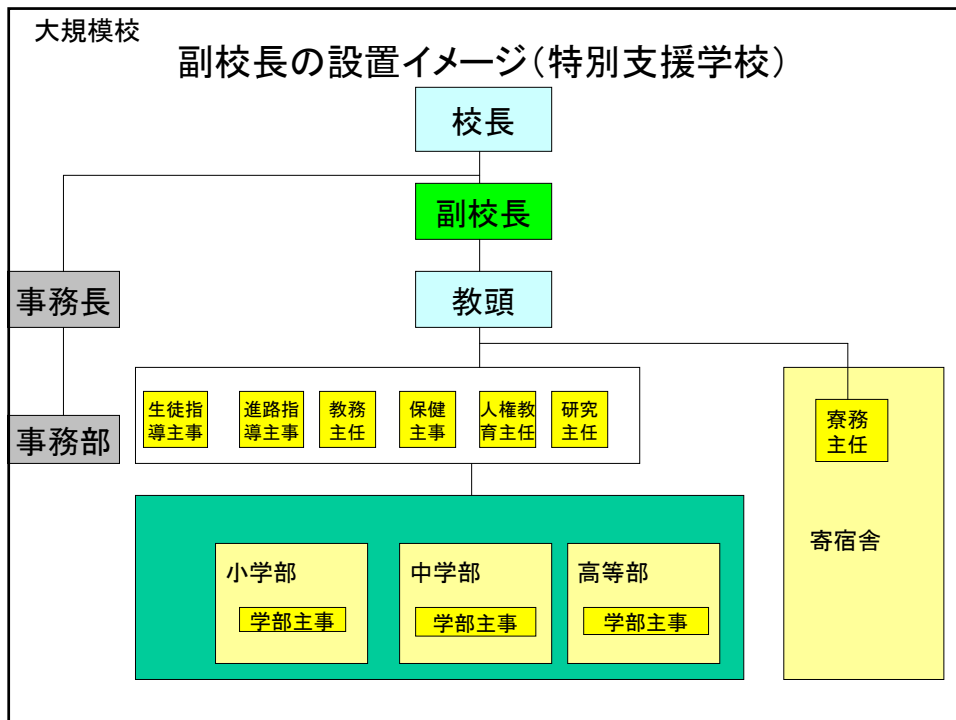
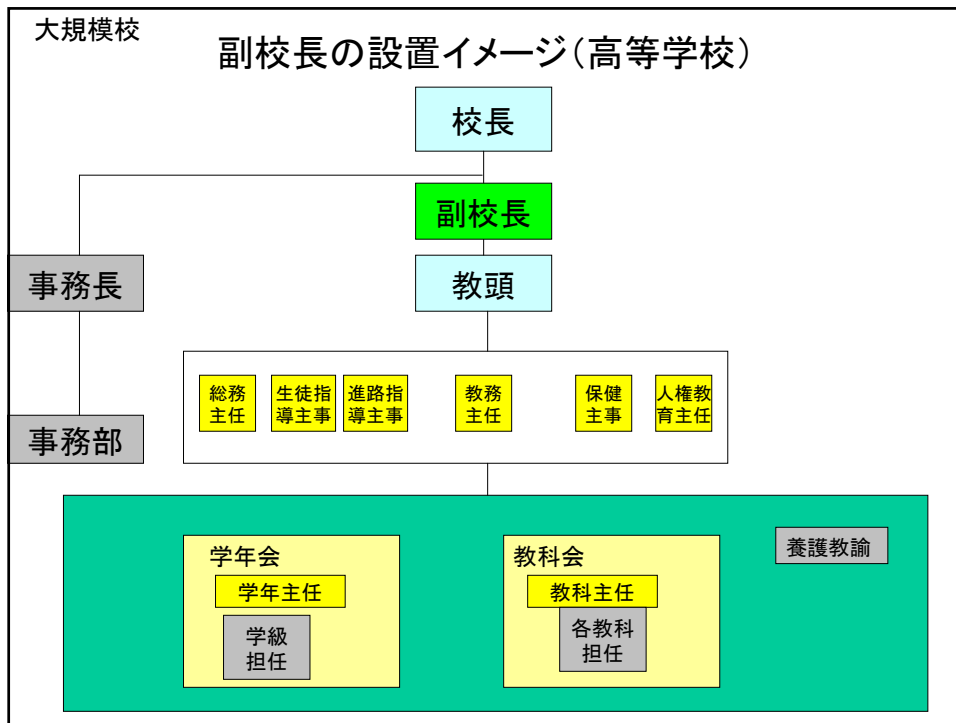
教育課程研究指定校事業 (国立教育政策研究所教育課程センター) (H18～19)

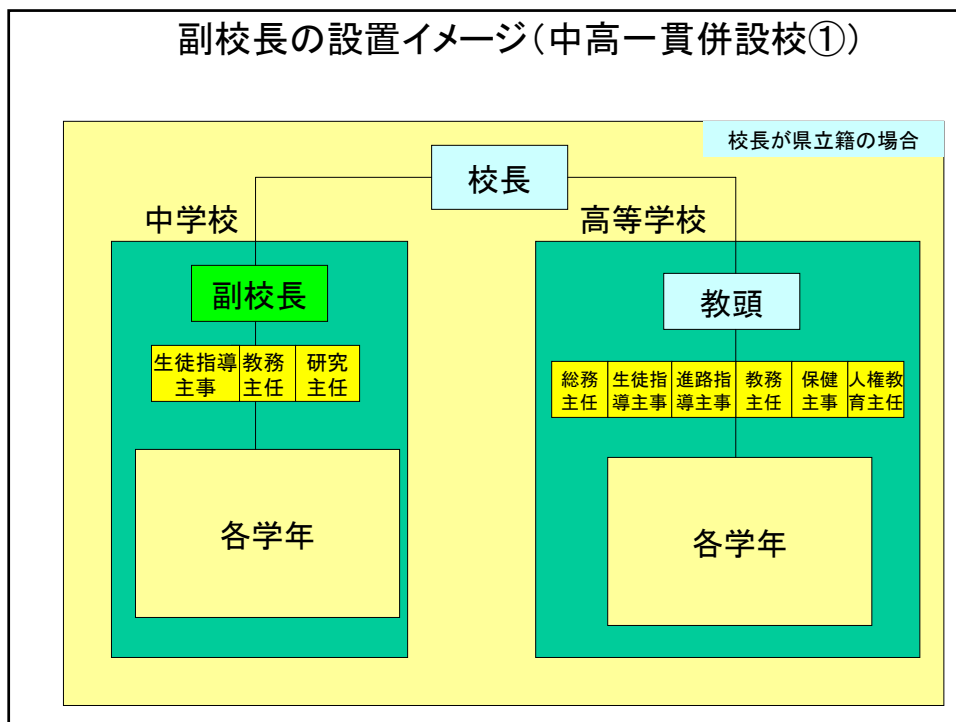
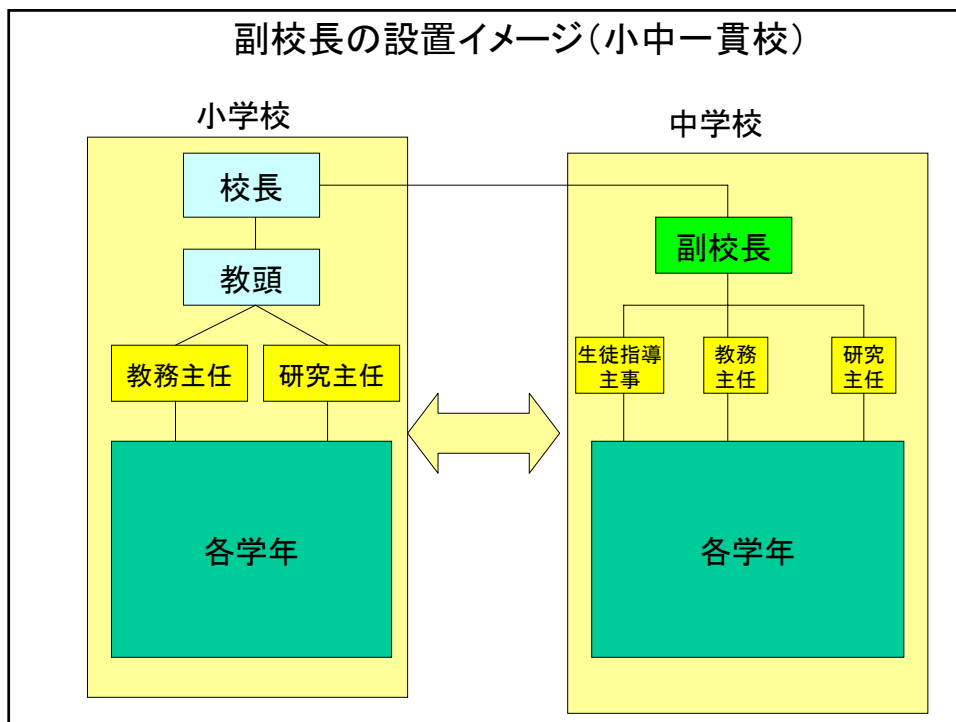
城山高校	「人間尊重」と「社会的自立」を柱とする特別活動の推進 (特別活動)
窪川高校	四万十町の森林再生を取り入れた教育課程の研究 (農業)

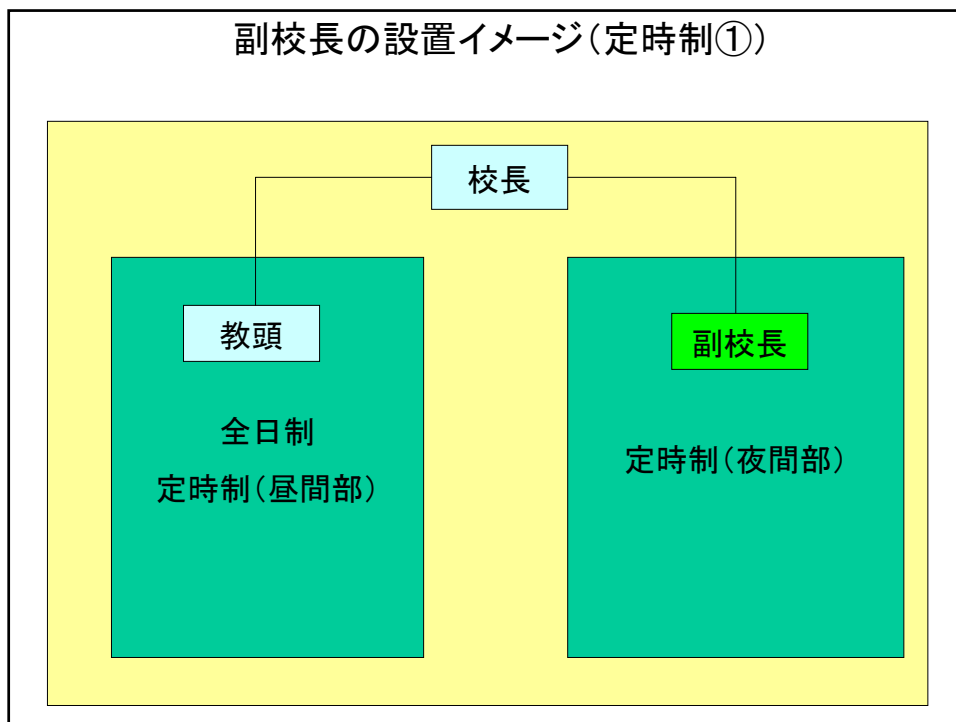
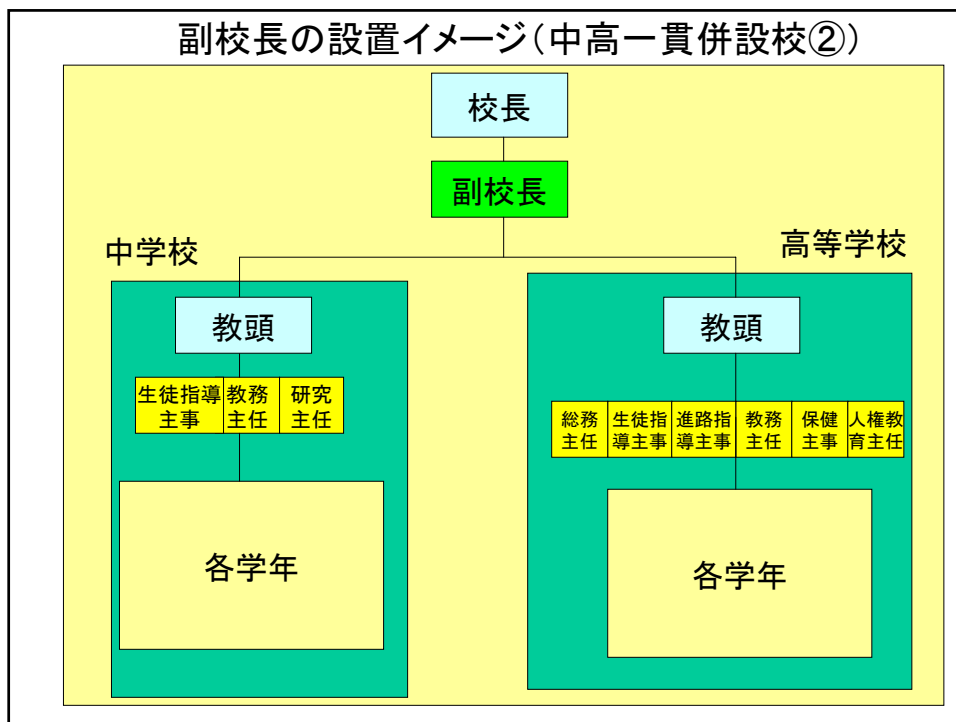
原子力・エネルギーに関する教育支援事業 (H18～)

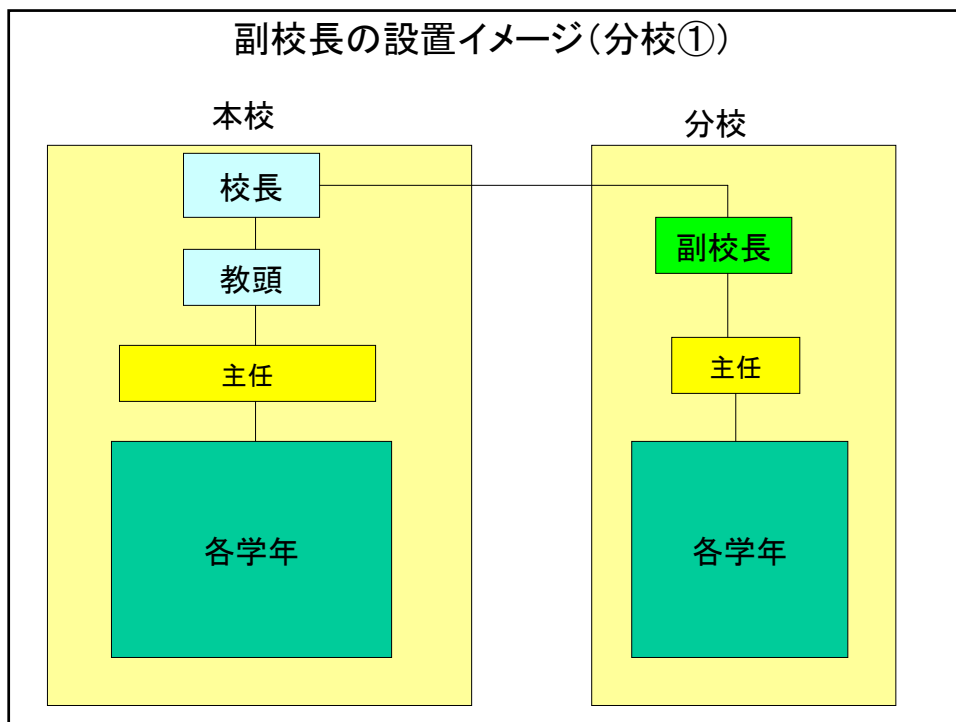
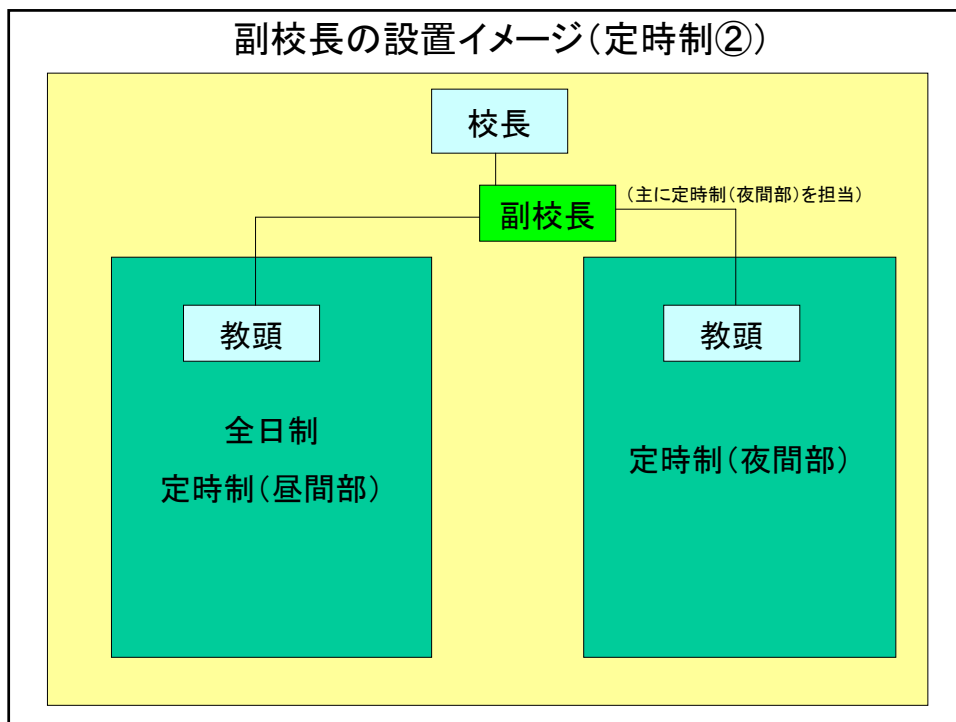
安芸桜ヶ岡高校	エネルギー教室 (小中学生対象) 出前授業 (小学校対象) 等
高知東工業高校	エネルギー教室 (小中学生対象) ハイブリッド発電機の設置、ハイブリッドカーの研究、エネルギー環境教育教科書作成、ホイールインモータの研究 等
高知工業高校	太陽電池モジュールによる蓄電・照度実験 等
須崎工業高校	ソーラーボート製作、太陽電池モジュールの研究製作 等
宿毛工業高校	ハイブリッドカーの研究・製作、独立型太陽光発電実験 等

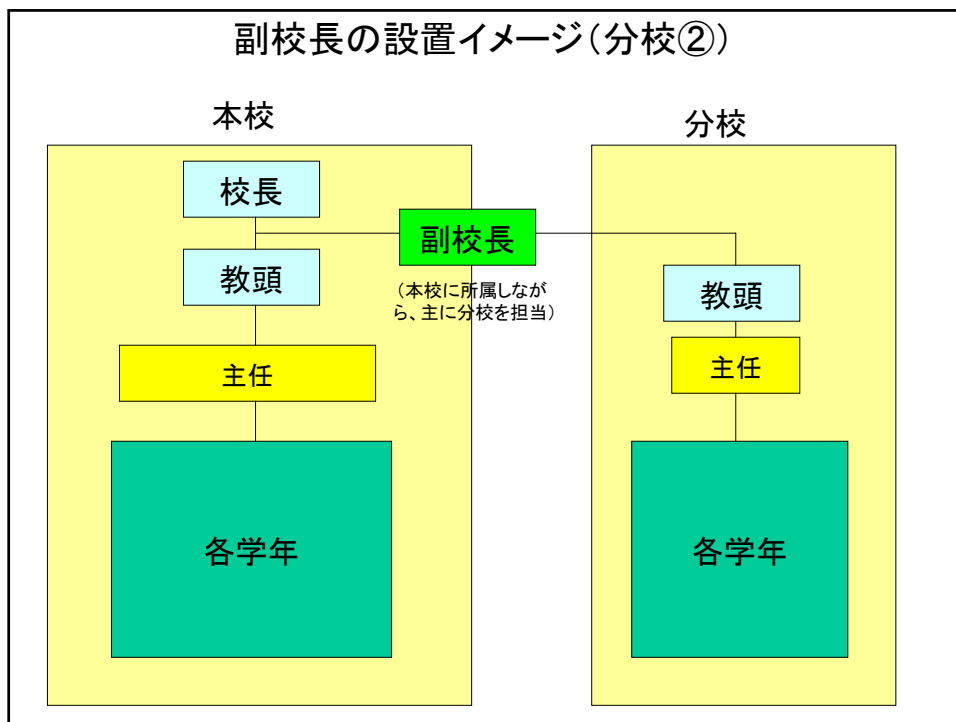


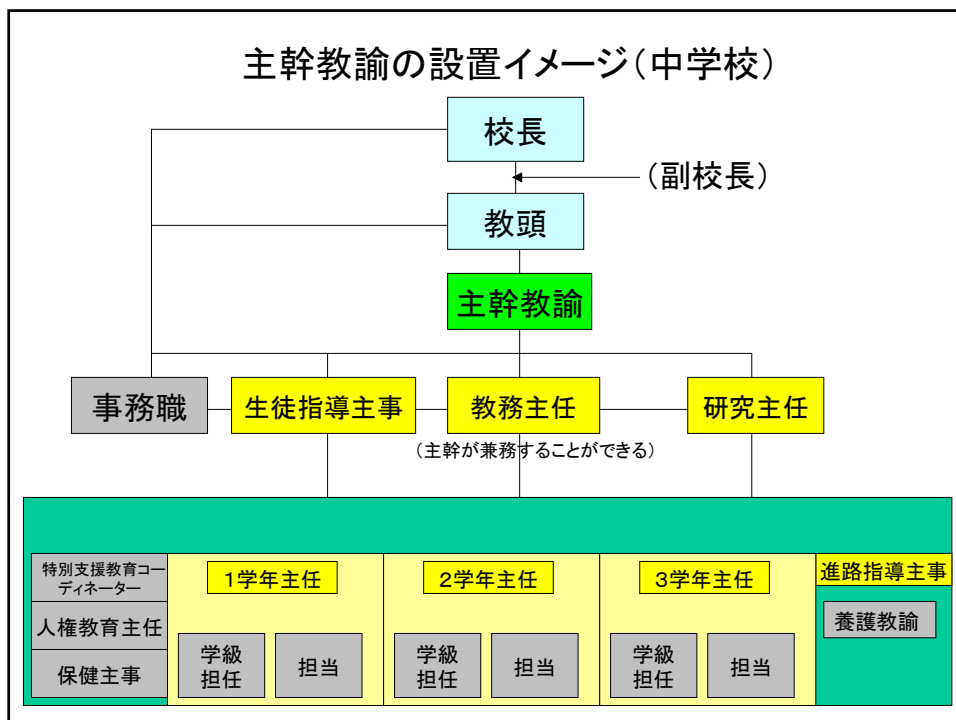
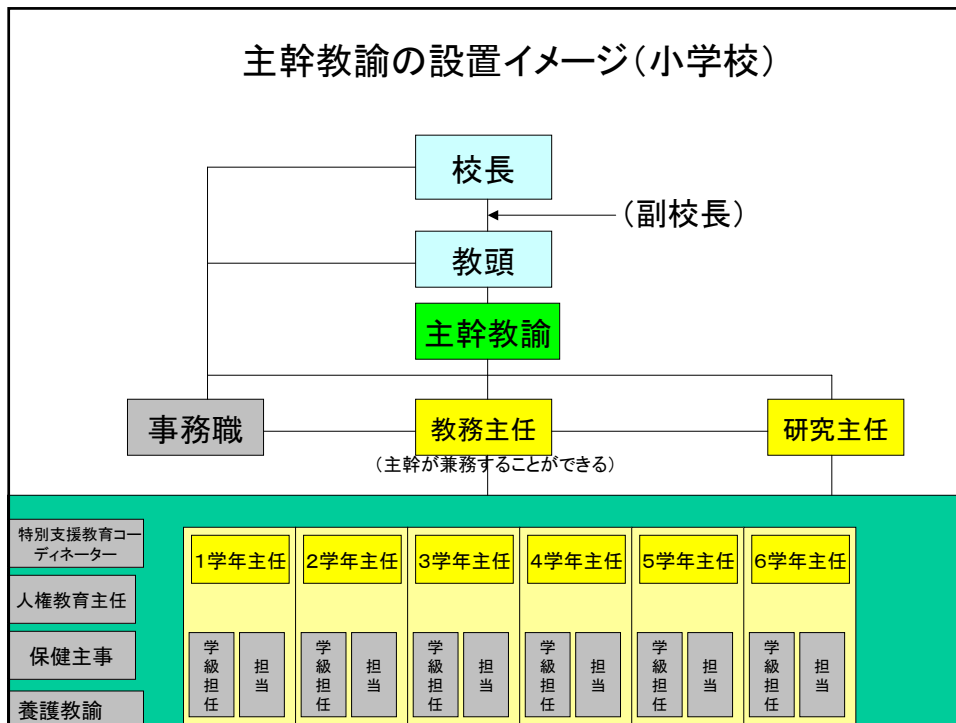


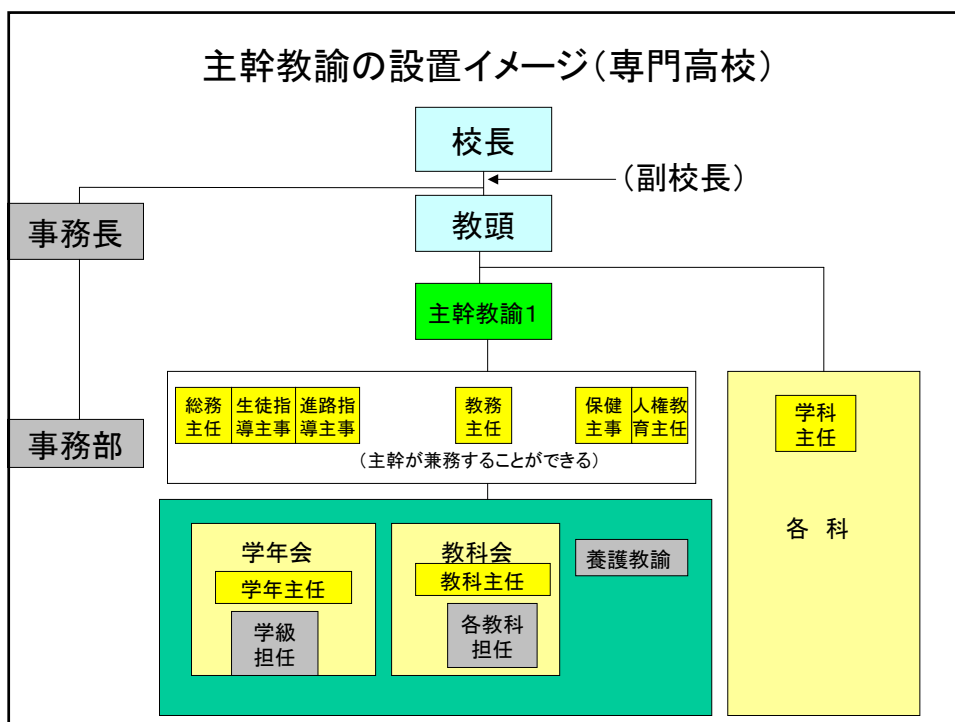
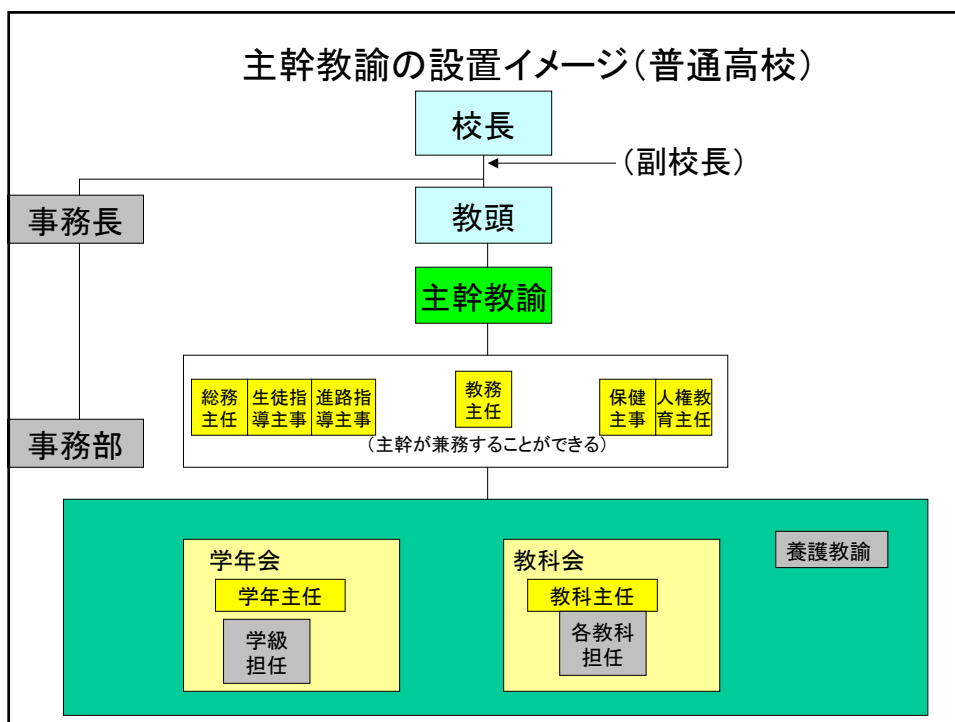


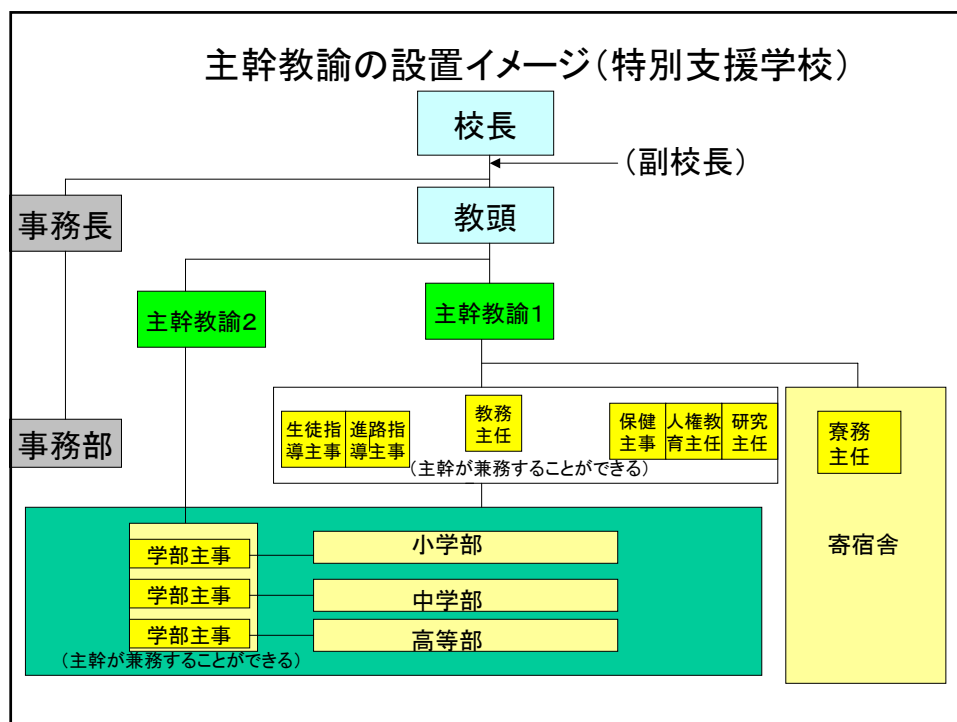


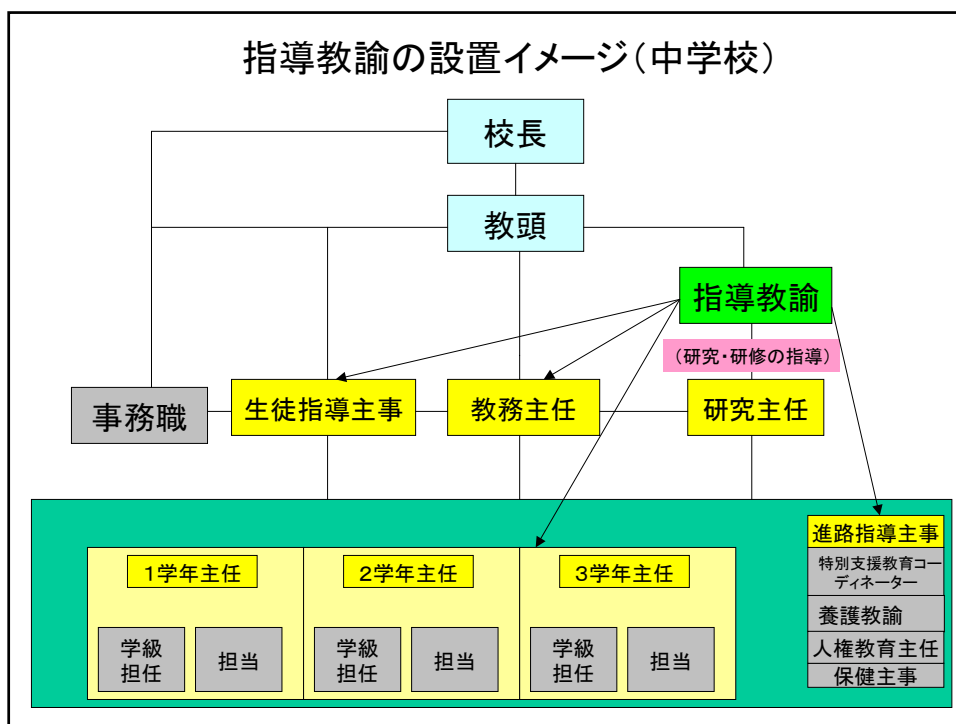
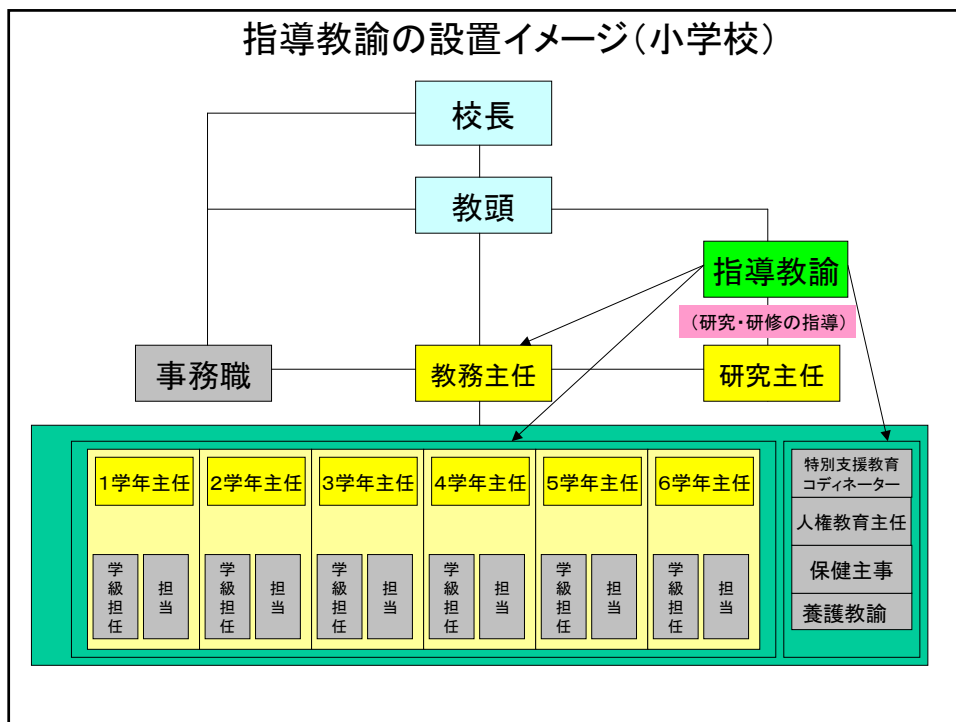


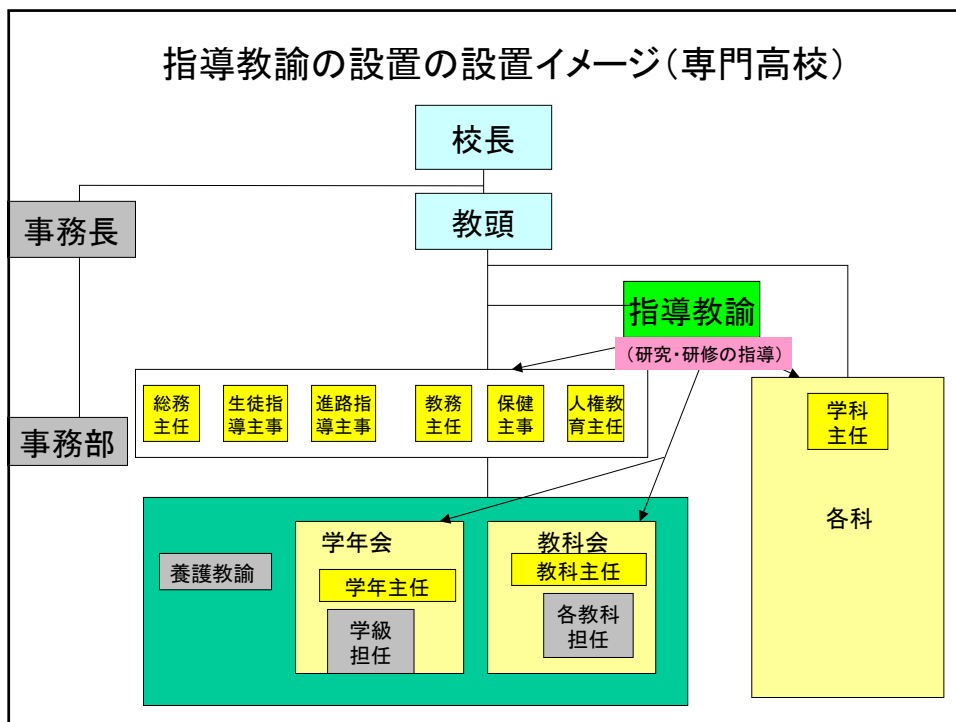
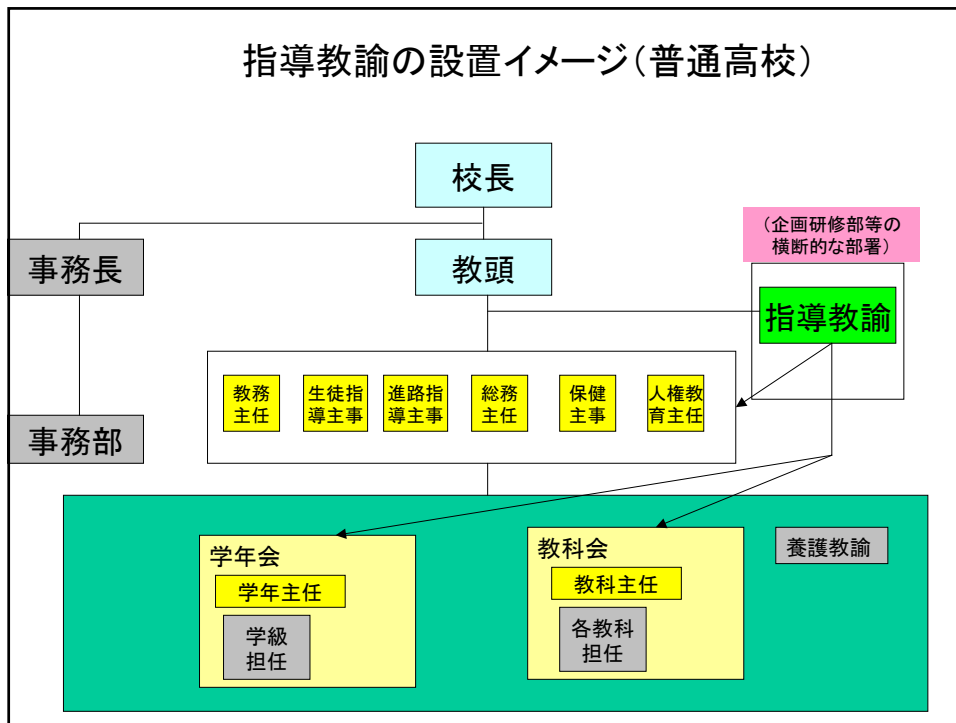


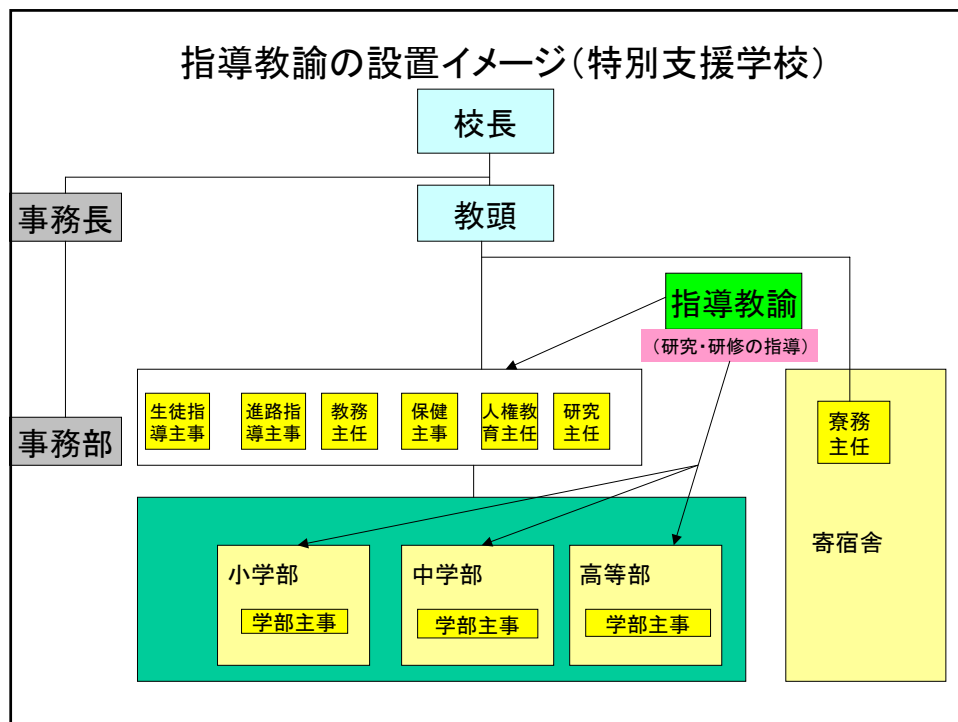












県立学校における副校長の専決事務項目の例

資料9

県立学校長に対する事務委任規程第2条第1項関係		決裁権者				
号数	項 目	校長	副校長	教頭	事務長	
					6級	4・5級
1	所掌事務の実施計画の決定及び運営管理に関すること。	●	△			
2	所掌事務に係る申請、上申、進達、通知、通報、照会、回答、報告等に関すること。	●	△			
3	所掌事務に係る公表及び揭示並びに事実証明及び台帳等の謄本又は抄本の交付に関する こと。			○ 1、2号(現状)	○	○
4	備付け帳簿の調製並びに縦覧及び閲覧の許可に関すること。	●				
5	校務分掌及び係等の分掌事務の決定に関すること。	●	△			
6	所属職員の配置及び事務分担の決定に関すること。	●	△			
7	職員の週休日及び勤務時間の割振りに関すること。				○	○ 所属職員
8	職員の週休日の振替及び半日勤務時間の割振り変更に関すること。			○ 所属職員	○	○ 所属職員
9	職員の休憩時間に関すること。	●				
10	職員の時間外勤務及び休日勤務の命令並びに休日の代休日の指定に関すること。		○	○ 所属職員	○	○ 所属職員
11	職員の夜間勤務及び宿日直勤務の命令に関すること。				○	○ 所属職員
12	職員の休暇に関すること。		○	○ 所属職員	○	○ 所属職員
13	職員及び講師、調査員、参考人、証人等の内国旅行の命令(命令変更を含む。)及び復命の 受理に関すること。		○	○ (日帰り旅行に限る)	○	○
14	職員の職務専念義務の免除に関すること。ただし、6日を超える等異例に属する場合を除く。	●	△			
15	職員の扶養手当、住居手当、通勤手当、単身赴任手当及び児童手当の認定に関すること。				○	○ 全教職員
16	所掌に属する公有財産の管理(行政財産の目的外使用の許可については、高知県財産規則 (昭和39年高知県規則第19号)第31条第3項ただし書の規定に係るものに限る。)に関する こと。	●				
17	1件の台帳価格又は見積金額が100万円未満の不用品の処分に関すること。				○	○ 100万 未満
18	農林水産実習の生産物の処分、水産実習の漁獲物の処分及び1件の見積金額が100万円 未満の生産物の処分に関すること。		○		○	○ 100万 未満
19	歳入の戻出及び歳出の戻入に関すること。				○	
20	所掌に関する歳入の徴収をする権限、収入の原因となる契約(寄付金に関するものを除く。)を締結する権限、支出を出納員に命令する権限並びに歳入歳出外現金、保管有価証券及び 物品(高知県用品等調達特別会計規則(昭和32年高知県規則第22号)に規定する物品を除く。)の出納を出納員に通知する権限に関すること。				○	
21	予算の令達額の範囲内における報酬、共済費、賃金、報償費、旅費、交際費、需用費、役務 費、使用料及び賃借料、原材料費、備品購入費、(高知県財産規則第64条に規定する重要 物品の購入に係るものを除く。)、負担金、扶助費及び公課費に係る支出負担行為に関する こと。		△		○	
22	臨時的任用職員及び非常勤職員等に対する給料及び職員手当等の支出負担行為に関する こと。				○	
23	職員の赴任旅費に関すること。				○	○
24	委託(1件の見積金額が100万円以上(設計変更により100万円以上となる場合を除く。)の 測量、調査等の委託を除く。)に関すること。				○	
25	1件の請負対象金額が250万円未満の工事(設計変更により250万円以上となる工事を含 む。)の施行(設計又は工事管理について特別の資格又は技術を必要とするものを除く。)に 関すること。				○	
26	労務者の雇入れ(日々雇入れで、その引き続き期間が1月未満のものに限る。)及び解雇に関 すること。				○	
27	独立行政法人日本スポーツ振興センターに関すること。				○	○
28	学校の名義使用に係る各種の行事等の共催又は後援に関すること。	●				
29	定時制及び通信制の課程に在学する生徒に支給する教科書の購入に関すること。	●	△			
30	前各号に掲げるもののほか、所掌に属する軽易又は定例的な事務に関すること。	●				
備考						5～8号及び10～13号については所属職員(教頭、事務長を除く)に関するもののみ。 15号、23号は、全教職員に関すること。

※ ●:専決できない項目、○:専決することができる項目、△:一部の業務について専決することができる項目