

教育支援センター

「ハートステーション」

平成30年度

要 覧

あったか広場

「あったか広場」では、一人ひとりが安心できる「心の居場所」であるとともに、学校復帰と自立にむけた支援を行っている。

あたたかく守られた場の提供

広場が子どもたちの「心の居場所」になるように、スタッフは子どもの全てを受け入れ、包み込むような関わりを行う。

個に応じた対応

子ども一人ひとりの状態を常に把握し、子どもの興味関心のある活動を通して個に応じた支援を行う。

出会いの場の提供・コミュニケーション能力の育成

スタッフとの関係から、広場の仲間との関係、さらに学校の先生や友達との関係へと、人間関係の広がりを支援する。

社会性の育成

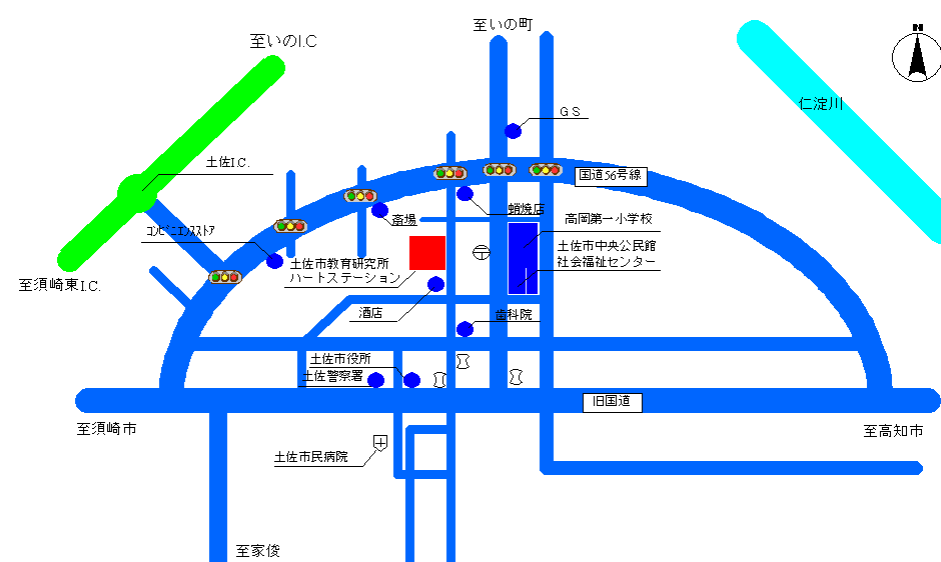
集団生活におけるルールや社会に出るために必要な知識やスキル、規則などを伝える。

自主性や自己決定の尊重

自ら考え学び、行動できるように、子どもの自主性や主体性を最大限に尊重し、自己実現を支援する。



地図



土佐市教育研究所

〒781-1102

高知県土佐市高岡町乙225

TEL 088-852-4353

FAX 088-850-2010

E-mail: tosa-l@kochinet.ed.jp

沿革史

- 昭和52年 土佐市中央公民館内に設立
「調査・研究」「協力・援助」「教育相談」の3部門
- 平成4年 協力・調査を「調査」「研究」に分離し4部門に
- 平成6年 研究教諭を配置
- 平成8年 「情報教育」を加え5部門に
- 平成9年 高知県教育研究所秋季連絡協議会（土佐市大会）開催
- 平成10年 法務局跡（犬の場）に移転
調査、研究を統合し4部門に
- 平成11年 「適応指導教室」を開設し5部門体制に
- 平成12年 教育相談、適応指導教室を統合し4部門に
- 平成15年 「教職員研修」を加え5部門に
教育研究所、少年育成センター、適応指導教室、
相談センターを統合して「土佐市ハートステーション」とする
- 平成17年 適応指導教室を「教育支援センター」に改称
- 平成20年 高知県教育研究所秋季連絡協議会（土佐市大会）開催
- 平成21年 「小中連携」を加え6部門に
- 平成27年 SSW活用事業（県）を受託
- 平成29年 情報教育、小中連携を「調査研究」に統合し4部門に。
教育支援センター・教育相談を「教育相談」に改称。



基本方針

教育現場の課題を解決するため、「調査研究」「研究支援」「教育相談」「教職員研修」の4部門を設置。先進的な研究や最新情報の提供など教育現場のサポート、情報教育・不登校問題を研究するとともに教育支援センターを設置している。

また、土佐市教育振興基本計画の3つの基本理念「夢と志を持ち、生涯にわたって学び続ける自主性・自立性にあふれる人づくり」「絆づくりを大切にし、心豊かでたくましく、元気で活力のある人づくり」「郷土を愛し、生き活きとした人と文化のまちづくりに貢献できる人づくり」の施策・検証に参画し、教職員の資質・指導力の向上や児童生徒の基礎学力定着など土佐市の教育改革推進に尽力する。

事業計画

1 研究所の姿勢

- 土佐市の教育をリードする「クリエイト(Create)」な研究
- 土佐市の教育を効率的に機能させる「コーディネート(Coordinate)」の役割
- 教育現場や子どもたちを「サポート(Support)」する役割

2 基本方針

- 土佐市教育振興基本計画及び行政方針に基づき、土佐市教育の振興と充実を図る。
- 教育現場の実践を尊重し、実践と研究の一体化を図る。
- すべての教育実践を支援する。
- 教育支援センターを設置し、不登校児童生徒の学校復帰や自立に向けた支援を行う。
- SSWを配置し、児童生徒・家庭の課題に福祉的な視点からの支援を行う。



3 部門別事業内容

(1) 調査研究部門

- 「紀要」「土佐市教育」（所報）の発行
- 仲間と高まり合う集団づくり推進小中連携事業
 - ・Q-Uを活用した学級経営の研究
 - ・モデル校研究及びモデル校以外の校内研修支援
 - ・ハッピースマイルプロジェクト（小学6年生交流事業）
 - ・小規模4小学校合同合宿及び中1仲間づくり合宿支援
 - ・月3日以上欠席した児童生徒調査
 - ・不登校担当連絡協議会
 - ・支援を要する児童生徒への対応に関する相談会

○情報教育

- ・情報教育プロジェクト推進委員会
ICTを活用した授業、情報モラル教育
- ・夏のコンピュータ学習会



○教科・領域・課題別研究

(2) 教育相談部門

- 教育支援センター
- SSW活用事業
- SC活用事業

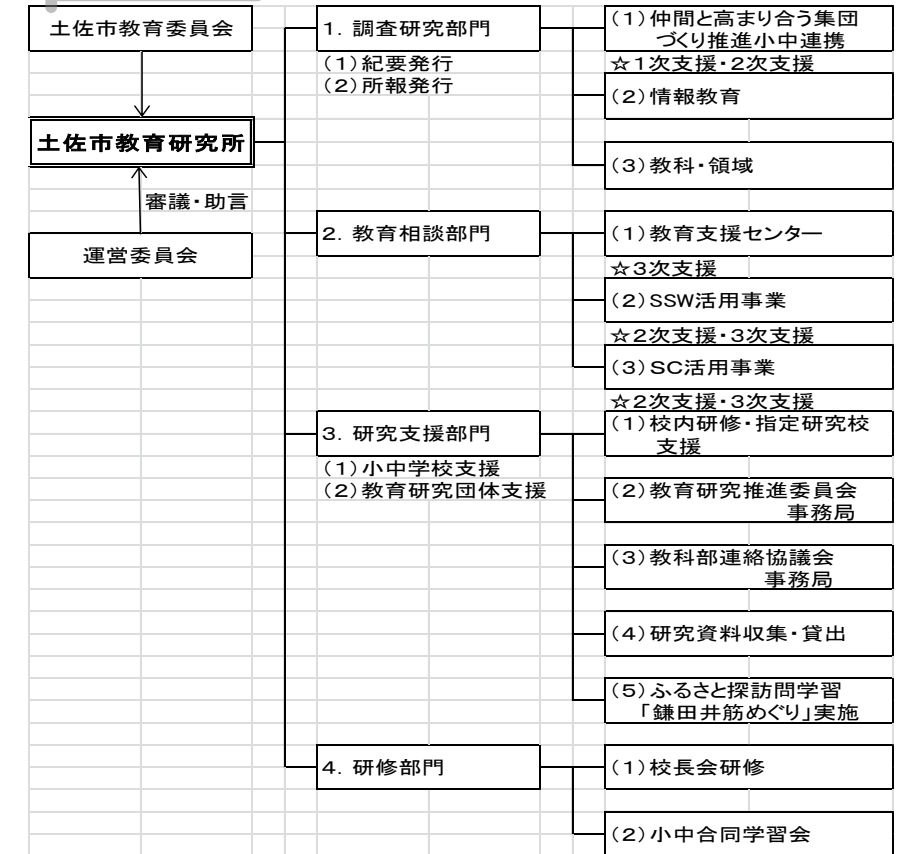
(3) 研究支援部門

- 校内研修及び指定研究発表校支援
- 土佐市教育研究推進委員会事務局
- 土佐市教科部連絡協議会事務局
- 研究資料の収集・貸出
- ふるさと探訪学習「鎌田井筋めぐり」の実施

(4) 研修部門

- 校長会研修
- 小中合同学習会

組織図



土佐市教育研究所 所員

職名	氏名	業務	備考
所長	矢野	全体総括、運営、調査研究	
主任	森下	運営、調査研究、指導員補助	
研究教諭	田岡	調査研究(仲間と高まり合う集団づくり)	
研究教諭	川田	調査研究(情報教育)	
事務職員	佐々木	会計、庶務	
指導員	久禮田	教育支援センター運営、指導・支援	
不登校等学習支援員	松澤	不登校等児童生徒学習支援	
不登校等学習支援員	川村	不登校等児童生徒学習支援	
SSW	吉本	児童生徒・家庭への福祉的支援	拠点校型
SSW	池	児童生徒・家庭への福祉的支援	巡回型
SSW	山本	児童生徒・家庭への福祉的支援	巡回型
SC	田中	児童生徒・家庭への心理的支援	県から派遣
兼務主事	竹内	調査研究	高岡第一小学校
兼務主事	藤本	調査研究	蓮池小学校
兼務主事	中村	調査研究	高岡中学校