

基本的な学習内容⑧

1年 氏名 (

解答

)

【貴族社会の発展 ②】 (教科書P34～37)

① 奈良時代には、右のような木の札が、主に税の荷札として使われていた。この木の札を何というか。



①

木簡

② 律令制のもとで、6年ごとにつくられたものは何か。

②

戸籍

③ ②をもとに、6歳以上の男女に与えられた土地を何というか。

③

口分田

④ ③の土地を与えるようにしたしくみを何というか。

④

班田収授の法

⑤ ③を農民に与えるかわりに、税がかけられた。主に収穫された稲を納める税を何というか。

⑤

租

⑥ ⑤とは別に、地方の特産物を納めさせる税を何というか。

⑥

調

⑦ ⑤や⑥とは別に、もともとは労役であったが、のちに麻の布を納めるようにさせた税は何か。

⑦

庸

⑧ 上記の税とは別に、九州北部の守りにつく兵役もあった。この九州北部を守る兵士を何というか。

⑧

防人

⑨ ③の土地が不足したことから、朝廷は、新たに開墾した土地の永久私有を認めるようにした。これを何というか。

⑨

墾田永年私財法

⑩ ⑨が出されたのは、西暦何年か。

⑩ 743 年

⑪ ⑨によって広げられた私有地を、特に何と呼んだか。

⑪ 荘園

⑫ 現在の京都に大規模な新しい都がつくられた。この都を何というか。

⑫ 平安京

⑬ ⑫の都に移ったのは、西暦何年か。

⑬ 794 年

⑭ ⑫の都に移した天皇は誰か。

⑭ 桓武 天皇

⑮ ⑭の天皇は、蝦夷^{えみし}の抵抗をおさえるために、坂上田村麻呂を何に任命したか。

⑮ 征夷大將軍

⑯ 9世紀中頃から力をつけてきた貴族は誰か。
[Hint! 藤本と原西]

⑯ 藤原 氏

⑰ ⑯は、天皇と親戚関係を結ぶことで政治の実権を握った。この政治を何というか。

⑰ 摂関 政治

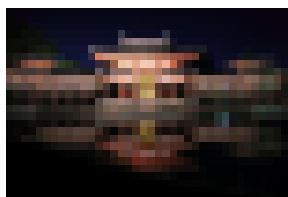
⑱ ⑯が⑰の政治を行うために、天皇とどのように親戚関係を結んだか。「摂政」「関白」の2語を使って簡潔に説明しなさい。

例 自分の娘を天皇の後とし、その子が小さいときには摂政に、大人になると関白になって実権を握った。

⑲ ⑯のうち、最も栄えたのは、誰のときか。

⑲ 藤原 道長

⑳ ⑲の息子で、右の平等院鳳凰堂を建てた人物は誰か。



㉑ 藤原 頼通