

## 基本的な学習内容⑧

1年 氏名 ( )

### 【貴族社会の発展 ②】 (教科書P34~37)

① 奈良時代には、右のような木の札が、主に税の荷札として使われていた。この木の札を何というか。



①

② 律令制のもとで、6年ごとにつくられたものは何か。

②

③ ②をもとに、6歳以上の男女に与えられた土地を何というか。

③

④ ③の土地を与えるようにしたしくみを何というか。

④

⑤ ③を農民に与えるかわりに、税がかけられた。主に収穫された稲を納める税を何というか。

⑤

⑥ ⑤とは別に、地方の特産物を納めさせる税を何というか。

⑥

⑦ ⑤や⑥とは別に、もともとは労役であったが、のちに麻の布を納めるようにさせた税は何か。

⑦

⑧ 上記の税とは別に、九州北部の守りにつく兵役もあった。この九州北部を守る兵士を何というか。

⑧

⑨ ③の土地が不足したことから、朝廷は、新たに開墾した土地の永久私有を認めるようにした。これを何というか。

⑨

⑩ ⑨が出されたのは、西暦何年か。

⑩  年

⑪ ⑨によって広げられた私有地を、特に何と呼んだか。

⑪

⑫ 現在の京都に大規模な新しい都がつくられた。この都を何というか。

⑫

⑬ ⑫の都に移ったのは、西暦何年か。

⑬  年

⑭ ⑫の都に移した天皇は誰か。

⑭  天皇

⑮ ⑭の天皇は、蝦夷<sup>えみし</sup>の抵抗をおさえるために、坂上田村麻呂を何に任命したか。

⑮

⑯ 9世紀中頃から力をつけてきた貴族は誰か。  
[Hint! 藤本と原西]

⑯  氏

⑰ ⑯は、天皇と親戚関係を結ぶことで政治の実権を握った。この政治を何というか。

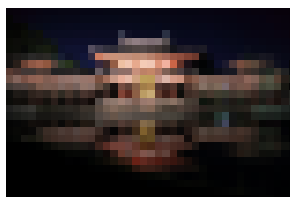
⑰  政治

⑱ ⑯が⑰の政治を行うために、天皇とどのように親戚関係を結んだか。「摂政」「関白」の2語を使って簡潔に説明しなさい。

⑲ ⑯のうち、最も栄えたのは、誰のときか。

⑲

⑳ ⑲の息子で、右の平等院鳳凰堂を建てた人物は誰か。



⑳