



## 田野町とコラボしたお弁当の開発 第9弾

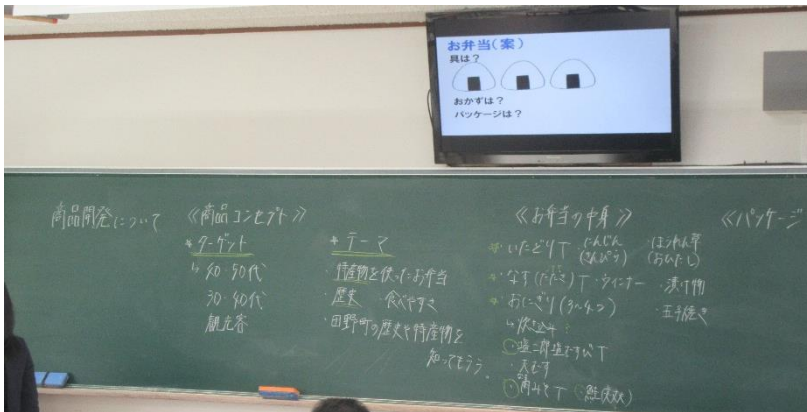
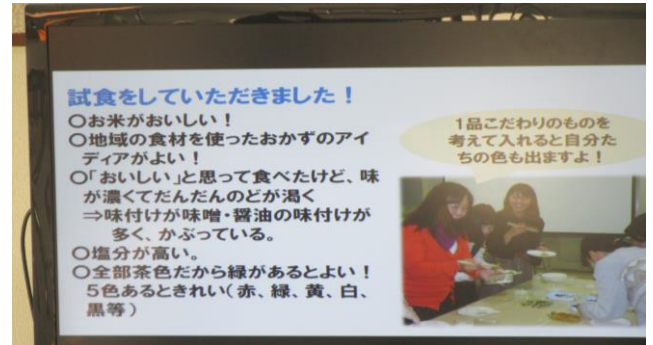
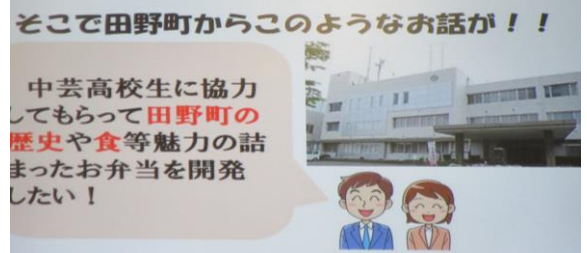
中芸高校昼間部2年次生11名（家庭科のフードデザイン選択者）が田野町と協力して田野町ならではの弁当の開発をすることとなりました。

今回は、「お弁当開発の極意」です。

ローソンと共同でお弁当を開発された高知県立大学立志社中プロジェクト COME☆RISHの皆さんに、12月末にFOODメンバーが聞き取りに行きました。今回は、その聞き取りの発表を行いました。その後、グループに分かれて、お弁当の商品コンセプトについて話し合いを行いました。

**ターゲットは？ テーマは？ お弁当の中身はどうする？ パッケージはどうする？**

この4について考えました。



いろいろな意見は出るものの、話しは、あっち行ったり、こっち言ったり、沈黙したり、なかなかまとまりませんでした・・・

来週22日（月）は、田野町のクラスター会議のメンバーにお弁当の試食をお願いしています。

**どこへいく？ お弁当！！**

