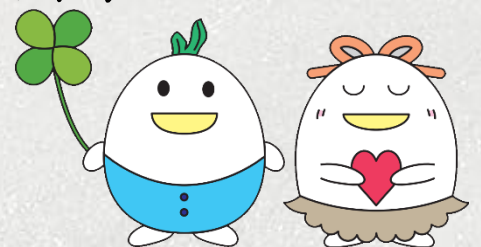




私らしい暮らし

寄宿舎は、みなさん一人一人の
「学校に行きたい」「規則正しい生活を身に付けたい」
という気持ちを応援するところです。

是非、寄宿舎に来てみませんか。



寄宿舎の様子

普段の様子

【登下校時の様子】



【洗濯の様子】



【舎外活動の様子】
(コンビニへ買い物)



【余暇の様子】
(公園で水遊び)



【舎外活動の様子】(クレープ屋まで買い物)



行事の様子

【寄宿舎まつり】



【クリスマス会】



【お楽しみ会】
(カラオケ)



寄宿舎設備

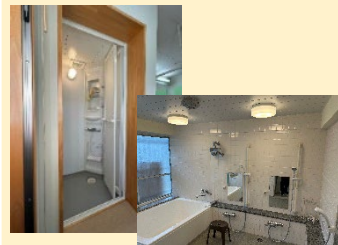
【舎室】



【交流室】



【浴室】



Q & A ニコが知りたい! もっと知りたい!

Q: 朝が弱いのですが、朝、起きられなくて登校時間に間に合うか心配です。

A: 基本的に起床は6:30ですが、職員が声を掛けて起きられるように支援します。
また、登校用ジャンボタクシーに乗り遅れた場合は、自転車や徒歩でも登校可能です。



Q: 夜も直ぐに寝付けません。何時まで起きていられますか?

A: 消灯時間は21:30ですが、卓上灯を点けて本を読んだりして過ごすことはできます。



Q: 寄宿舎で自由に過ごす時間はありますか? スマホも使えますか?

A: 自由時間はありますよ。みんなでゲームやお菓子作りをすることもありますが、
使用できる時間と場所は決まっていますが、スマホを使用することもできます。



Q: 普段、家でゆったりと過ごしているのですが、寄宿舎で生活できるのか不安です。

A: 大丈夫ですよ。指導員が一つ一つ慣れるまでは一緒にやっていきます。
また、その日の体調や状態に合わせて、無理をせずに過ごすことができようように指導員が支援します。



県立高知江の口特別支援学校 寄宿舎

〒780-0928

高知市越前町1丁目13番1号

TEL 088-822-4648

