

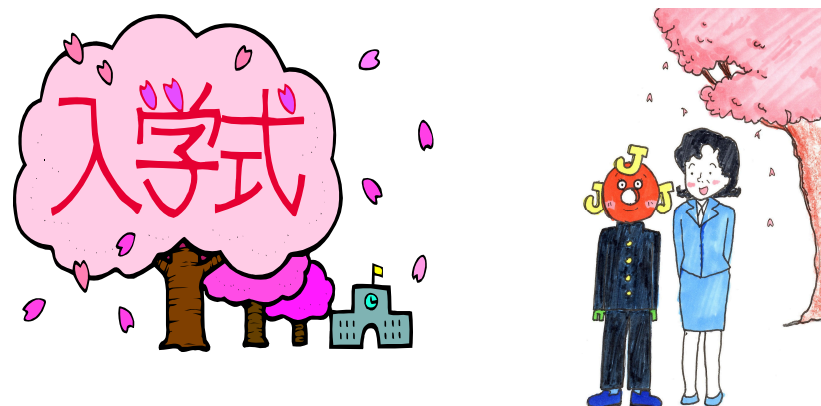
6年生のみなさん
保護者の皆様

高知市立城西中学校
校長 永原 潤一

入学式のご案内

- 1 日時 令和4(2022)年4月7日(木) 午前9時開式
- 2 場所 高知市立城西中学校体育館
- 3 受付 午前8時20分から
- 4 持ち物 ①入学通知書, ②筆記用具, ③上履き(小学校で使っていたものでかまいません。)
④預金口座振替申込書

入学式後に物品を購入される場合は、袋等をご用意ください。



- ☆ 保護者同伴でご来校ください。
- ☆ 駐車スペースがありません。お車でのご来校はお控えください。
- ☆ 式会場前の掲示を見て、お子さまの学級、番号を確認してください。
- ☆ 受付に【入学通知書】と【封筒(口座振替申込書)】を提出し、出席確認を済ませ、指定の席に座ってください。
- ☆ 入学式終了後、新入生は教室へ移動し、学級活動を行います。
- ☆ 学級活動終了後、体育館にて、物品販売があります。

高知市立城西中学校

高知市大膳町3-4 Tel: 088-822-7728 Fax: 088-822-7731
ホームページ: <http://www.kochinet.ed.jp/josei-j/>

※ 城西中学校への入学に関して分からないことがありましたら、遠慮なくおたずねください。

令和4(2022)年度 城西中学校入学案内

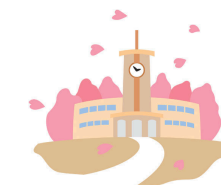
小学校生活も残り少なくなり、いよいよ中学校に入学する日が近づいてきました。城西中学校ではみなさんの入学を心から歓迎し、お待ちしております。

そこで、城西中学校への入学に当たって、中学校の概要と特に留意していただきたいこと、用品販売等についてお知らせします。

入学式当日の流れも掲載していますので、よく読んで準備をお願いします。

学校紹介

- 1 学校教育目標
未来の創造
～ 答えのない課題に挑むことのできる人材の育成 ～



- 2 教職員数(令和4(2022)年1月8日現在)

| 校長 | 教頭 | 教諭等 | 養護教諭 | 事務 | 用務 | 売店 | 支援員その他 | 合計 |
|----|----|-----|------|----|----|----|--------|----|
| 1 | 1 | 24 | 1 | 2 | 1 | 1 | 3 | 34 |

- 3 生徒数(令和4年(2022)年1月8日現在)

| | | 1年 | 2年 | 3年 | 特別支援 | 合計 |
|---------|-----|-----|-----|----|------|-----|
| 本年度 | 男子 | 55 | 59 | 40 | 14 | 168 |
| | 女子 | 52 | 48 | 52 | 4 | 156 |
| | 計 | 106 | 107 | 92 | 18 | 324 |
| | 学級数 | 4 | 3 | 4 | 4 | 15 |
| 来年度(予定) | 学級数 | 3 | 3 | 3 | 5 | 14 |



みなさん こんにちは!

私は、城西中学校イメージキャラクターの「ポラッセイ」です。城西中が取り組んでいるボランティアの「ボラ」と、城西中の「セイ」を合わせて名付けられました。よろしくお願いします。

※ 「J」「O」「S」「E」「I」の文字を組み合わせています。

※ 現在、約70種類の図案(いろいろな活動をしているポラッセイの図)が作成されています。

4 過去3年間の進路状況

| | 卒業生 | 公立 | 私立 | 国立 | 特別支援 | 各種学校 | その他 |
|--------|-----|----|----|----|------|------|-----|
| 平成30年度 | 101 | 81 | 13 | 2 | 1 | 0 | 4 |
| 令和元年度 | 113 | 90 | 19 | 1 | 3 | 0 | 0 |
| 令和2年度 | 112 | 93 | 15 | 2 | 2 | 0 | 0 |

5 部活動

(1) 体育部

サッカー、ソフトテニス、卓球、バスケットボール、バドミントン
野球、バレーボール、陸上、駅伝（水泳、空手道は、原則大会時引率のみ）

(2) 文化部

家庭科、華道、吹奏楽、美術、放送

- 本人の希望（保護者の同意）によって入部が許可されます。
- 活動の経費のうち、個人に属するものは個人負担となります。

6 服装などのきまり（詳しいきまりは、入学後の学活でお話します）

(1) 男女とも制服を着用する。（平常授業日に学校指定のポロシャツ着用は可）

制服取扱店 ※女子の制服は、スカートとパンツが選択できるようになりました。

| 制服取扱い店 | 電話番号 |
|-----------------------|--------------------------|
| 入交学服：本町2丁目1番4号 | 873-1103 873-1101 |
| カンコーショップ高知駅前：栄田町1-2-2 | 802-3010 |
| 児島屋：帯屋町2丁目1番26号 | 822-5551 0120-04-5551 |
| 高知洋品：帯屋町1丁目7番13号 | 872-3258 |

(2) 通学用靴

運動に適したもの（保健体育の授業で使用できるもの）色指定なし

(3) カバン

通学カバンとして適したもの

(4) 上履き、体育館シューズ

学校指定のもの（入学式当日に販売します）

(5) 体操服（半袖、ハーフパンツ、長袖、長ズボン）

学校指定のもの（入学式当日に販売します）

入学式当日、お金を払って注文していただきます。

後日、ネーム（刺繍）を入れてお渡しします。

(6) 靴下は式典や行事の際は白の無地。日常生活は、黒紺も可。



* 入学式当日（式後）に体育館で販売するもの（男女共通で、価格は令和3年度のもので。）*

| | 品名 | 価格 | 備考・【納入業者】 |
|------|-------------|------------------|---|
| 学校指定 | 体育館シューズ | 2,250円 | 【ヒロマツスポーツ】 本町3丁目5-20 TEL 822-6151 |
| | 体操服（半袖） | 2,550円 | 【ワールドスポーツ】 百石町1丁目18-14 TEL 833-7426 |
| | ハーフパンツ | 2,950円 | |
| | 体操服（長袖） | 4,350円 | |
| | 体操服（長ズボン） | 3,750円 | |
| | ポロシャツ（黒、紺） | 3,950円 | |
| | 上履き（黄色） | 1,700円 | 【丸美商事株】 南久保15-40 TEL 882-4800 |
| | ノートセット（8冊） | 1,400円 | 【吉岡文具】 百石町2丁目3-4 TEL 831-3916 |
| | アルトリコーダー（笛） | 2,800円 | 組み立て式で、全長約45cmのものです。 【楽器堂】 相模町17-21 TEL 824-1840 |
| | 通学用雨具 | 4,400円 8,000円 | 【丸美商事株】 サイズ：(SS), S, M, L, LL, EL リュック型 |
| | シューズ入れ | 310円 | 【ヒロマツスポーツ】 |

- 入学式の日以降は、学校売店で購入できますが、取り寄せに日数がかかるものもあります。
- 学校指定でない物品は、同等のものを他店で購入していただいてもかまいません。
- 学校指定のポロシャツに限り、通常授業日（例外は除く）に標準服として着用をしてもかまいません。必要であれば購入してください。
- すでに持っている物など、必要以上に購入することのないようにしてください。
 - ・ 体操服やアルトリコーダーなど兄弟等のもを使用してもかまいません。体操服はデザインが変わりましたが、旧式のデザインのものも使用できます。ただし、上履きは色指定があります。
 - ・ 通学用雨具は、色などの仕様の指定はありません。

7 その他

- (1) 通学方法は特に指定しません。自転車通学を希望する場合は、入学後に許可申込書を提出していただきます。（ステッカー代として150円が必要です）
- (2) 教科書は、入学後に配付します。（4月8日予定）
- (3) 持ち物（学習用具、上履き、靴等）には、必ず氏名をはっきり書いてください。
- (4) 入学後に「生徒証」を発行します。本校生徒であることの証明となります。
- (5) 給食（1食280円）です。ただし、4月8日（金）から給食が始まるまでの間は、お弁当が必要です。お茶はありませんので、水筒持参をお願いします。
- (6) 教材費（ワークブック、材料費等）は、全教科まとめて集金します。（令和3年度9,471円）
- (7) PTA会費は、月額500円（PTA会費300円、生徒会費150円、図書費50円）です。1年分（6,000円）を2回に分けて集金します。本校に兄弟が在籍している場合は、兄弟の1人分となります。※ 給食費、教材費、PTA会費の納入方法は、小学校同様に口座振替をさせていただきます。配付した書類を入学式の時に提出ください。
- (8) 携帯電話の持ち込みは許可制です。学校生活中は担任が預かります。