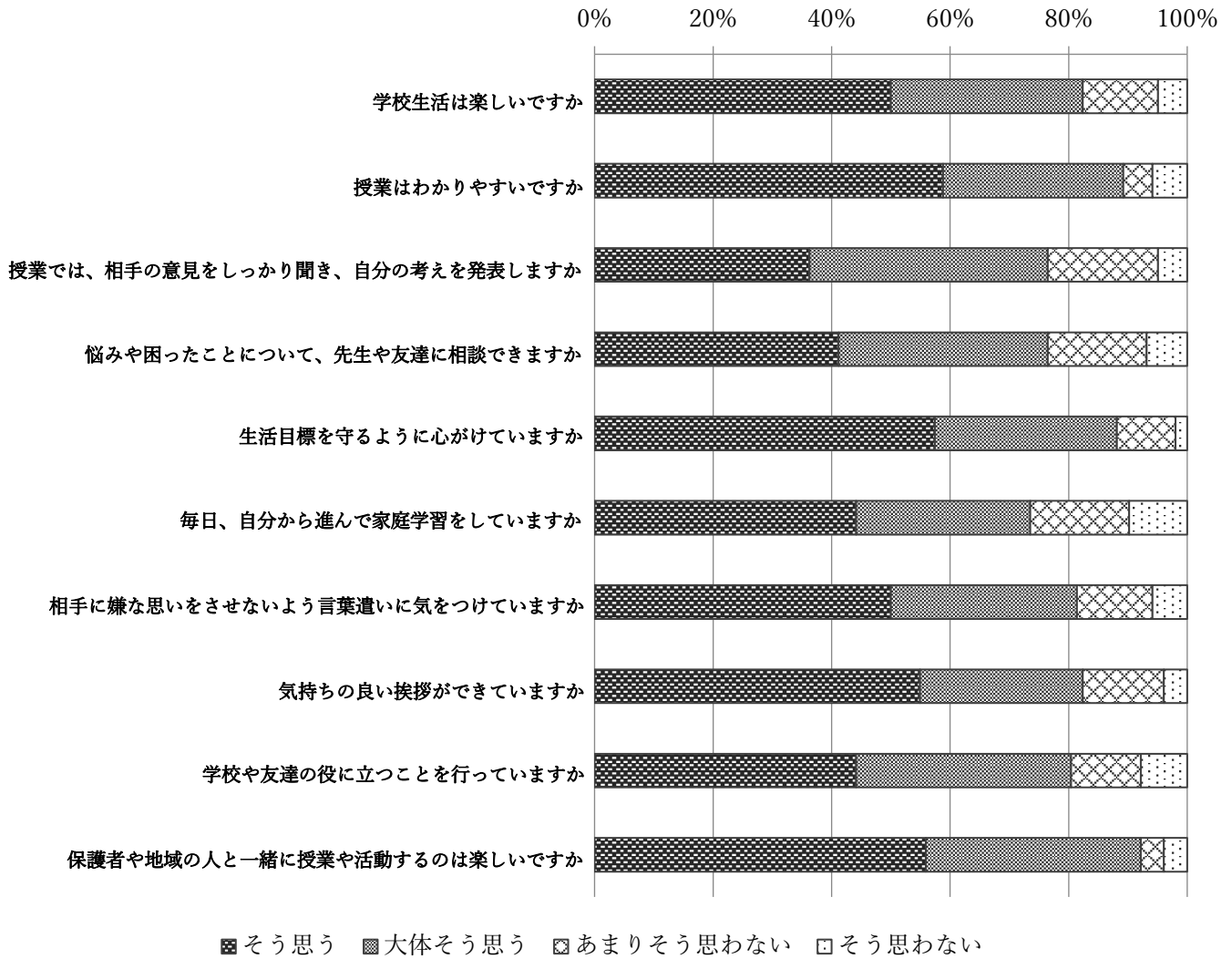
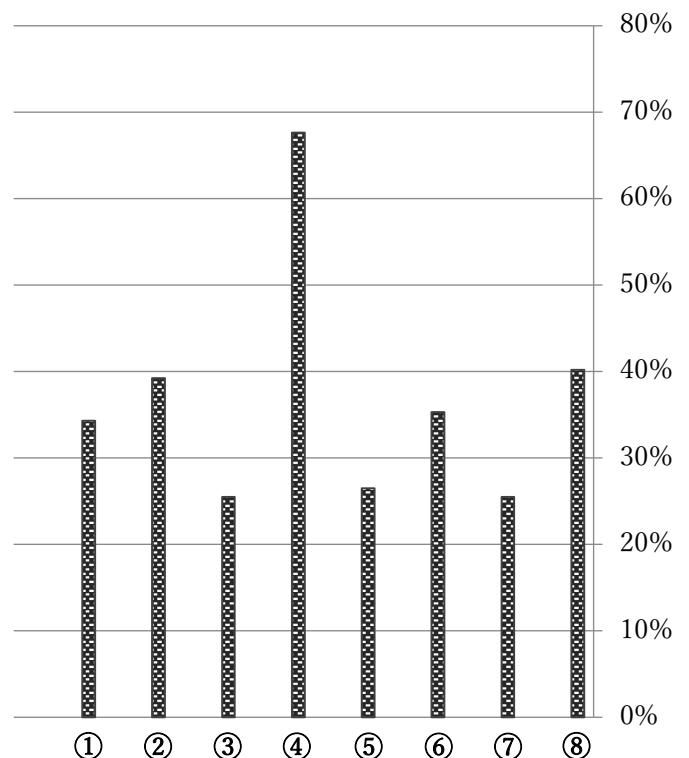


令和3年度 児童 学校評価

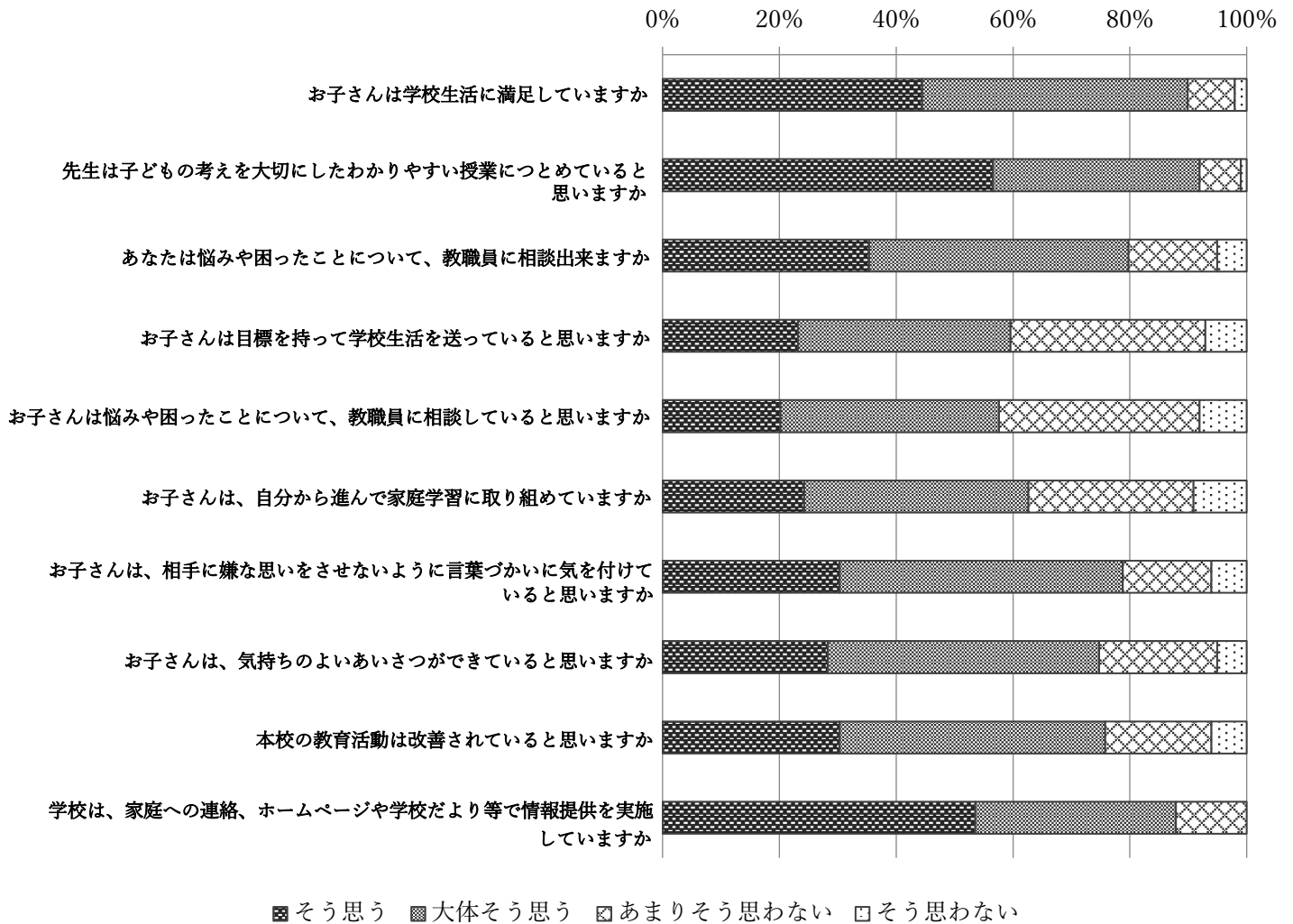


学校に力を入れてほしいこと

- ① 児童の考えを大切にしたり、分かりやすい授業をする。
- ② 児将来の夢や希望を考える学習に取り組む
- ③ 子供たちが考え計画を立て、みんなが協力して取り組める学校行事を増やす。
- ④ 社会のルールや決まりを守る学習をする。
- ⑤ いじめや暴力をなくす取り組みをする。
- ⑥ 自分や友達を大切に、みんなのために役に立つ話し合いや学習に力を入れる。
- ⑦ 怪しい人が入ってきたときや地震のときの学習をしっかりする。
- ⑧ 学校の先生以外の人にも授業をしてもらったり、保護者や地域の人と一緒に学校をよくするための話し合いや取り組みをする。

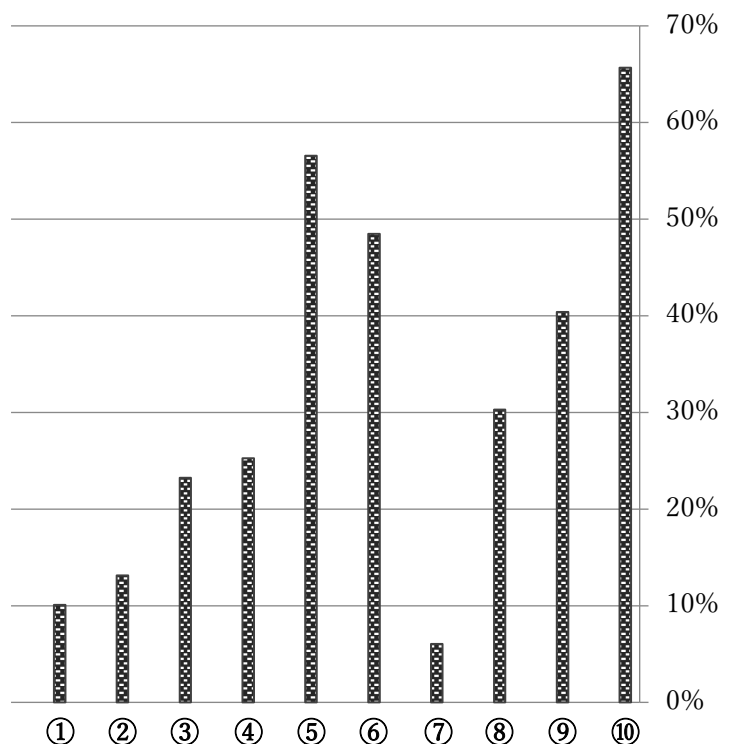


令和3年度 保護者 学校評価

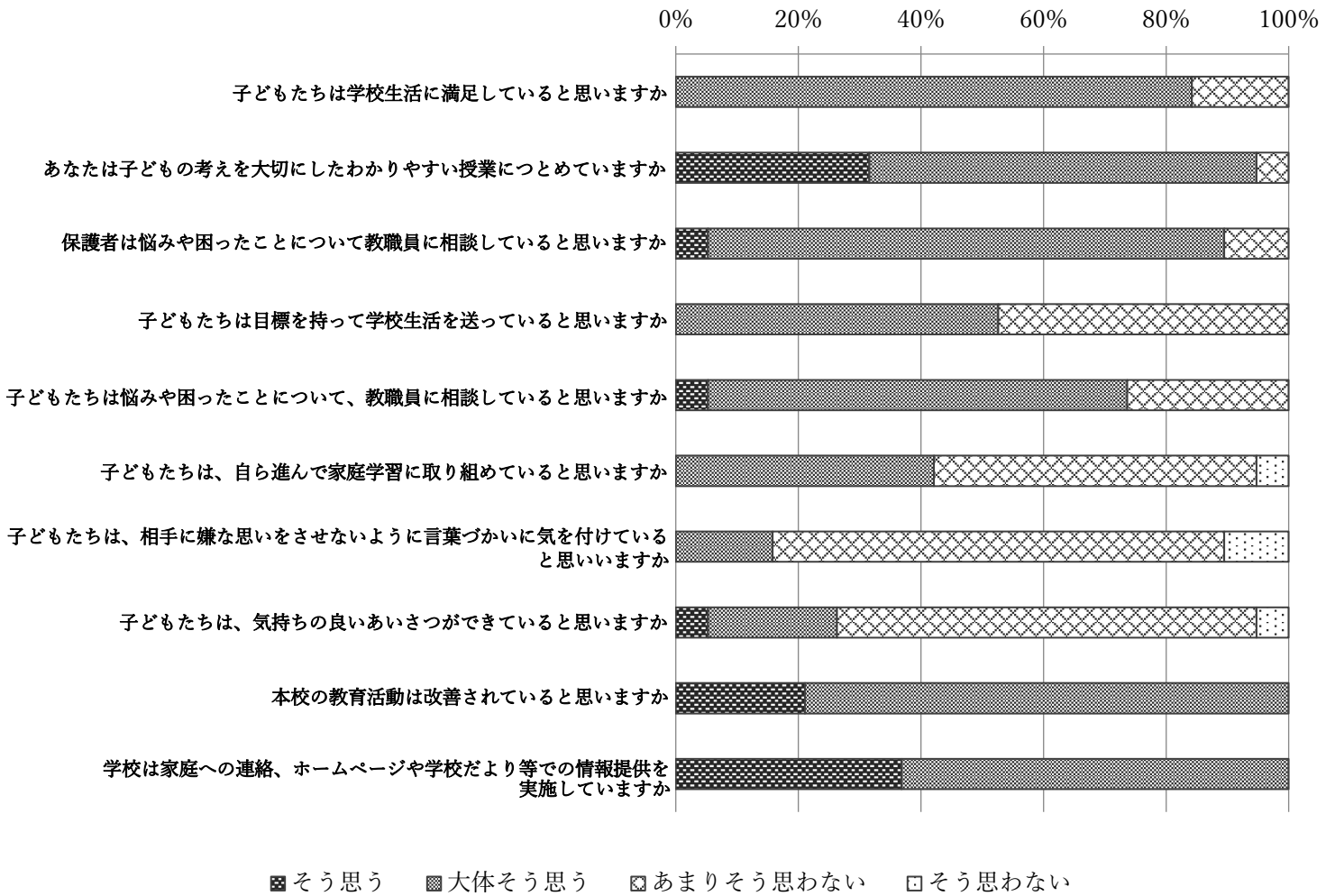


学校に力を入れてほしいこと

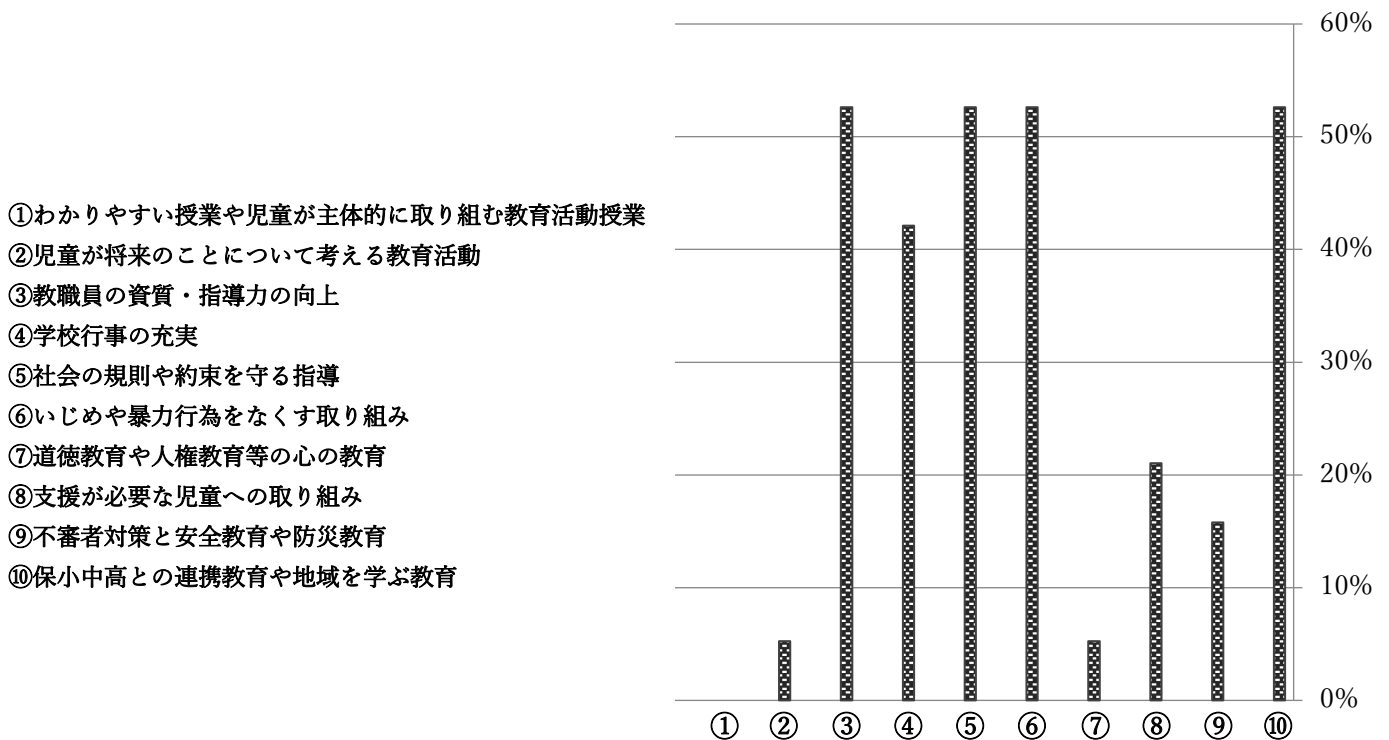
- ① わかりやすい授業や児童が主体的に取り組む教育活動
- ② 児童が将来のことについて考える教育活動
- ③ 教職員の資質・指導力の向上
- ④ 学校行事の充実
- ⑤ 社会の規則や約束を守る指導
- ⑥ いじめや暴力行為をなくす取り組み
- ⑦ 道徳教育や人権教育等の心の教育
- ⑧ 支援が必要な児童への取り組み
- ⑨ 不審者対策と安全教育や防災教育
- ⑩ 保小中高との連携教育や地域を学ぶ教育



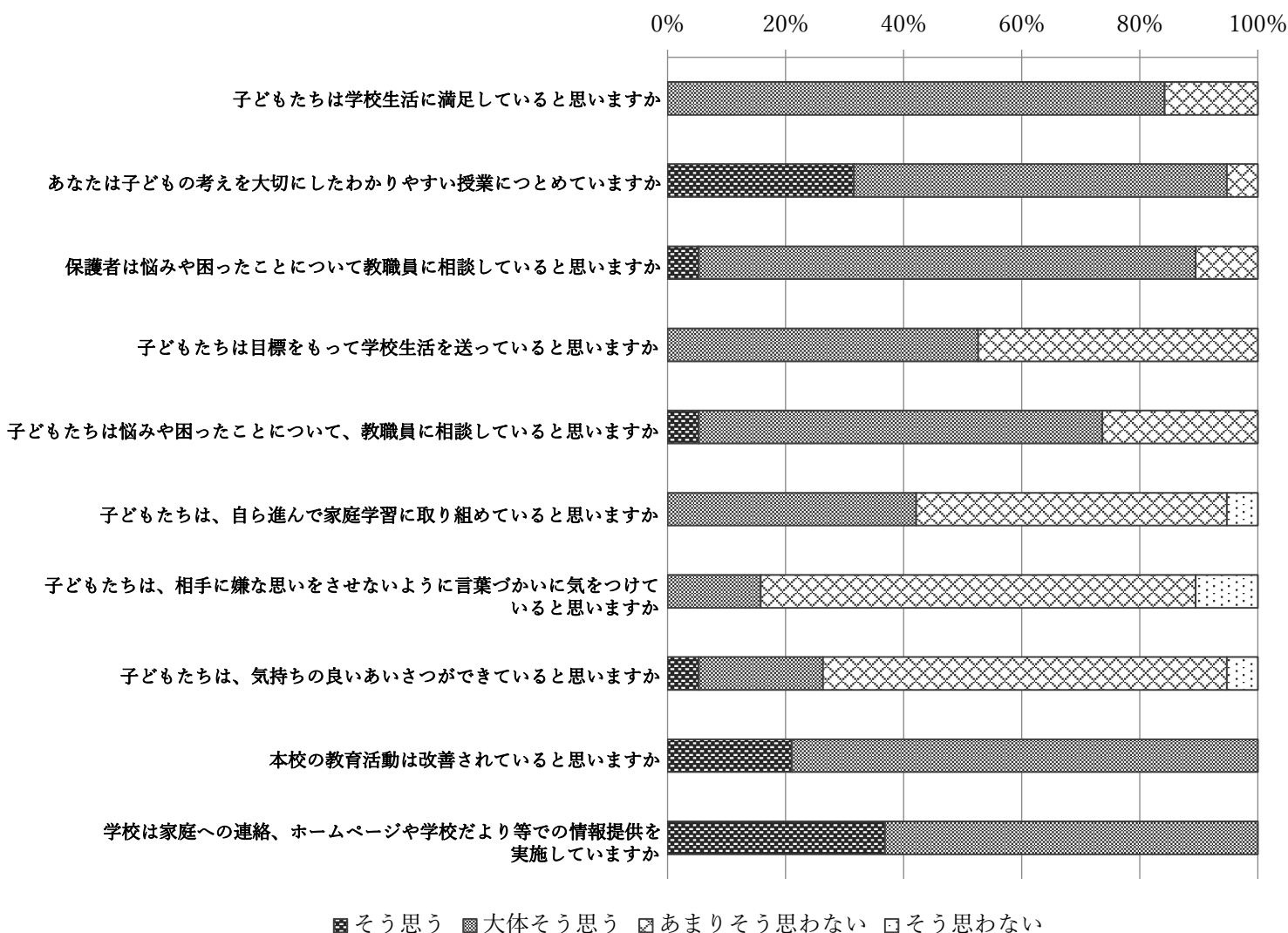
令和3年度 地域 学校評価



学校に力を入れてほしいこと



令和3年度 教職員 学校評価



学校に力を入れてほしいこと

- ① わかりやすい授業や児童が主体的に取り組む教育活動
- ② 児童が将来のことについて考える教育活動
- ③ 教職員の資質・指導力の向上
- ④ 学校行事の充実
- ⑤ 社会の規則や約束を守る指導
- ⑥ いじめや暴力行為をなくす取り組み
- ⑦ 道徳教育や人権教育等の心の教育
- ⑧ 支援が必要な児童への取り組み
- ⑨ 不審者対策と安全教育や防災教育
- ⑩ 保小中高との連携教育や地域を学ぶ教育

