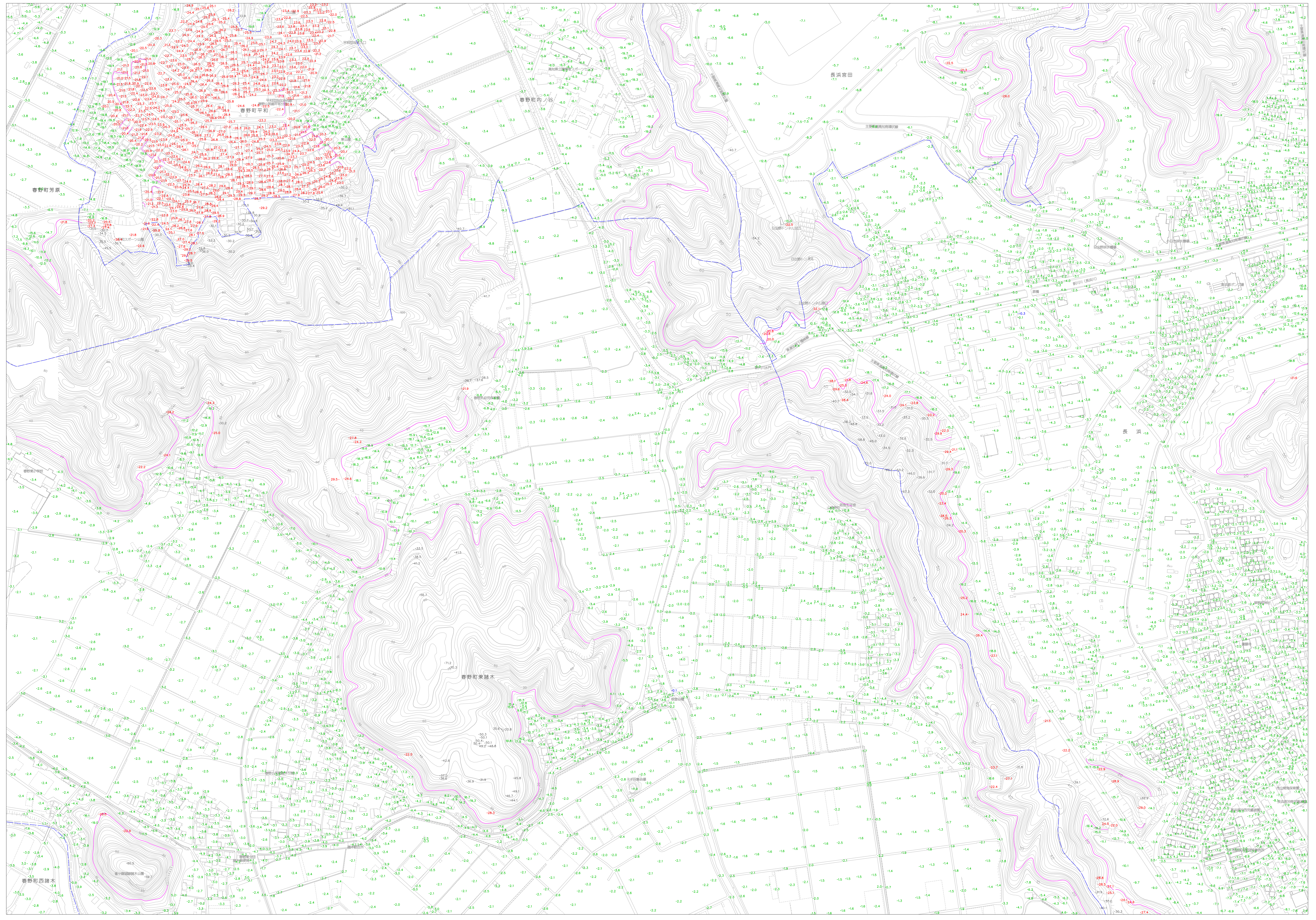
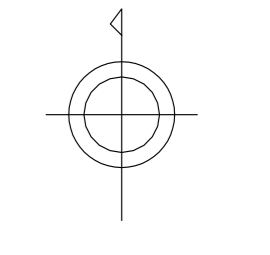


高知市標高マップ



35	36	37
42	43	44
47	48	49



凡例

■	~ 0m未満
■	0m以上~20m未満
■	20m以上~30m未満
■	30m以上~

「平面直角座標は、世界測地系に対応する」

この図面に表示されている標高値(1.7m単位)は、航空写真を用いた測定の結果に基づいて算出されたものであり、実際の標高とは若干の誤差が生じる可能性があります。

撮影 平成22年5月(春野地区) 撮影機 第一機 二の図の撮影は、平成23年3月作成の
 撮影 平成23年4月(高知地区) 撮影機 第二機 高知市庁舎第一機を使用。
 印刷 平成24年9月

このマップは、市民の皆さんの災害に対する備えに役立てて頂くことを目的に作成したものです。

1:2,500
 0 50 100 200m
 この測量成果は、国土庁長官の許可を受けて得たものである。
 (測量番号) 平 23 第 75 号