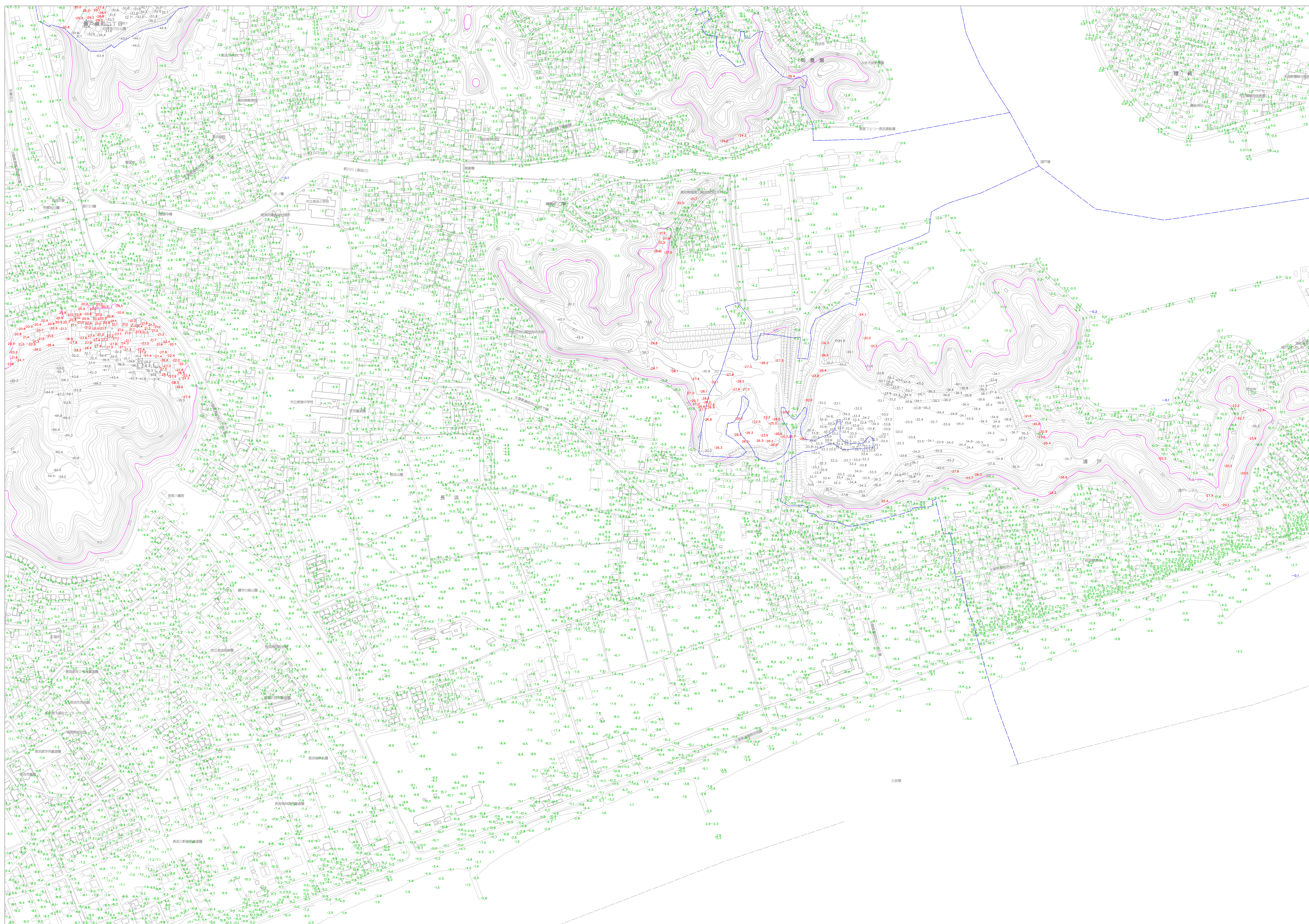
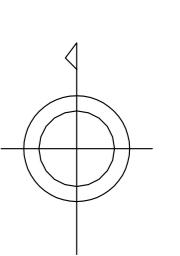


高知市標高マップ



36	37	38
43	44	45
48	49	



凡例

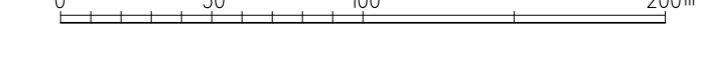
■	~ 0m未満
■	0m以上~20m未満
■	20m以上~30m未満
■	30m以上~

【平面直角座標は、世界測地系に対応する】

撮影 平成23年4月 座標系 東京系 この図の情報は、平成23年3月作成の
 地図 平成24年3月 縮尺 1:2,500 等高線間隔 2m 高知市行政基本データを使用。

このマップは、市民の皆さんの災害に対する備えに役立てて頂くことを目的に作成したものです。

1:2,500



この図面に表示されている標高値(1.7基準)は、航空写真を用いた高度計測の方法で計測しております。
 (測量番号) 平 23 第 4 号 第 7 号