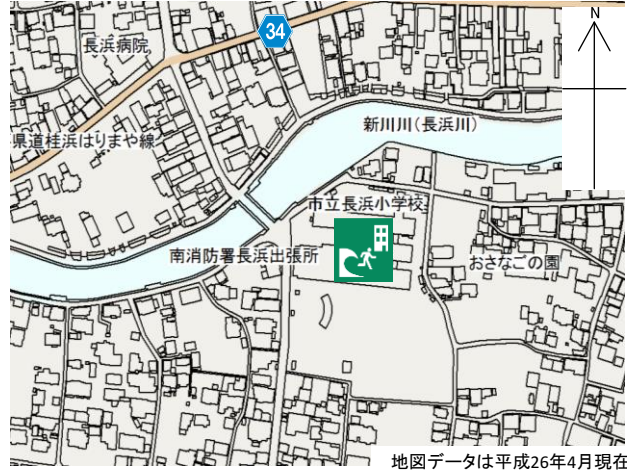


長浜小学校

施設の概要

所在地	高知市長浜4811	施設種類	学校
大 街	長浜	標 高	3.4m
小 学 校 区	長浜 小学校区	収容可能人数	4階：1,116人 屋上：1,306人 合計：2,422人
避難場所	校舎4階及び屋上	(1人/m) ※	
構造, 階層	鉄筋コンクリート造 4階建	訓練等実施時の問い合わせ先	088-842-3137



設置している資機材

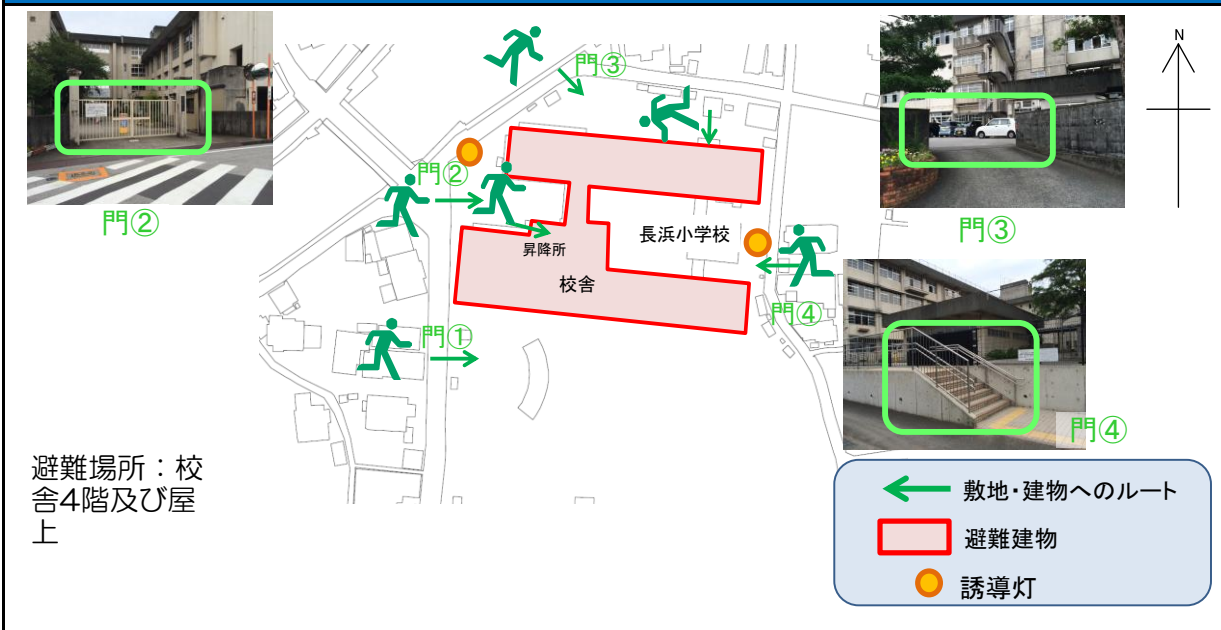
設置場所	北舎4階特活室内防災倉庫南舎4階英語ルーム		
ボート	1	トイレ処理剤	364
救命胴衣	4	アルミシート	2,442
ヘルメット	4	救助サイン用資機材	1
ロープ	1		
簡易トイレ	49		
テント	49		

南海トラフ巨大地震で想定される揺れと津波

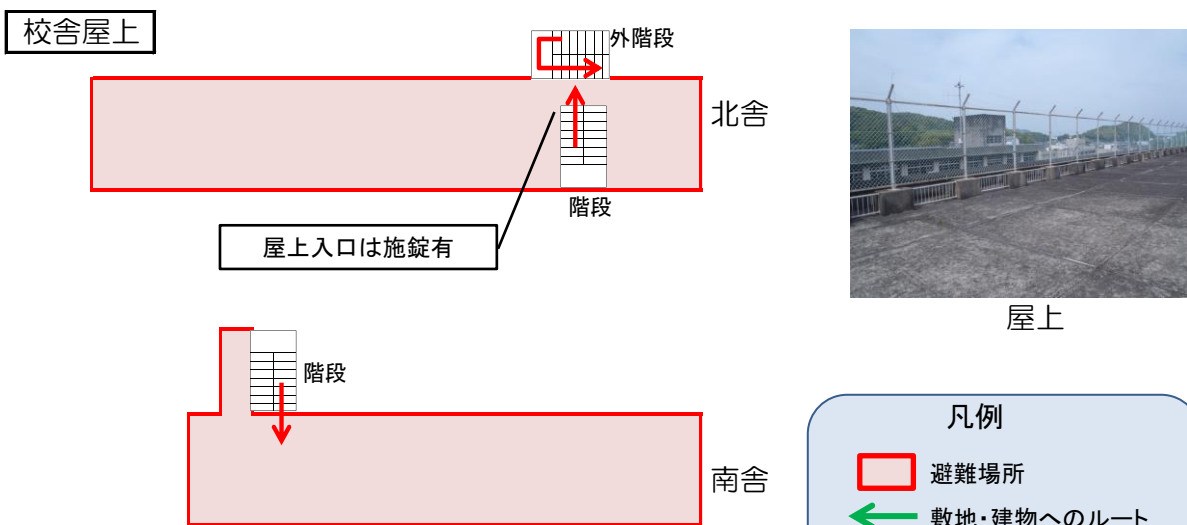
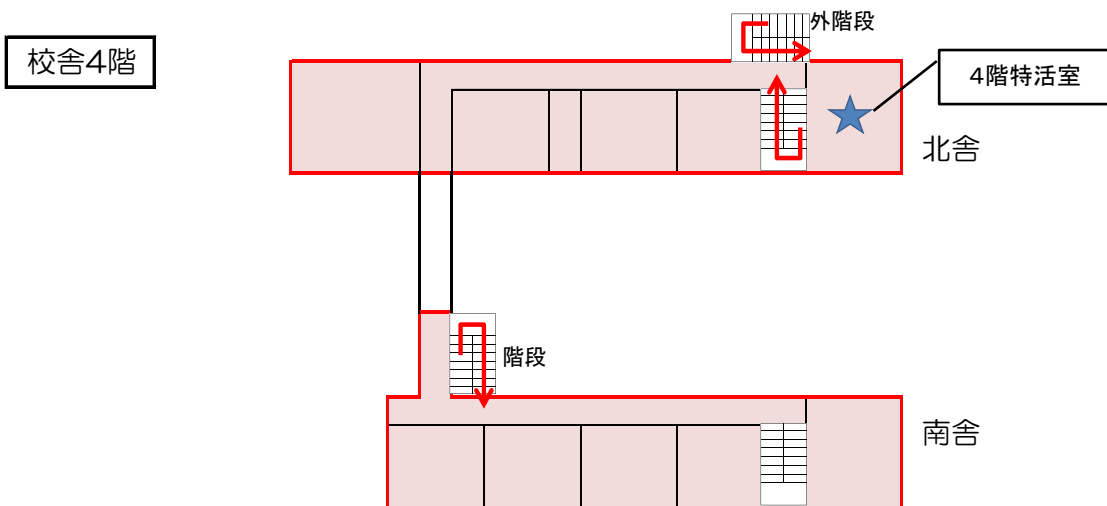
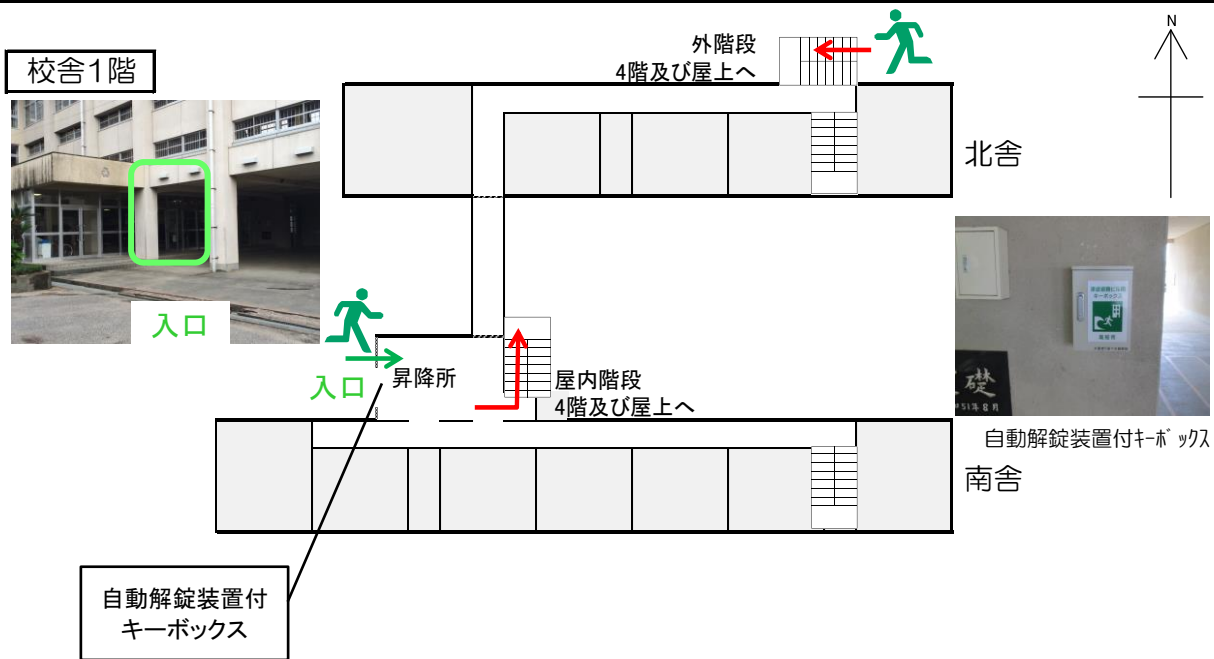
震度 6強	津波浸水予測：1~2m
	津波到達予測時間：40~60分

施設側からの注意事項など

津波避難ビルへの進入方法, 避難する場所など



津波避難ビルへの進入方法、避難する場所など



凡例

- 避難場所
- ← 敷地・建物へのルート
- ← 階段など上層階へのルート
- ★ 資機材保管場所