

浴用塩(仮称)の商品化に向けて

浴用塩(仮称)とは？

- 天日塩の副産物である、にがりの沈殿物。
- 肘やかかかたに使うと角質がとれ、歯を磨くと歯茎がキュッとしまります。



ミッションを選んだ理由

- 美容に興味があったから
- ミッションを頑張れば塩がもらえるかもしれないと思ったから



実際に塩はいただきました (^ω^) v













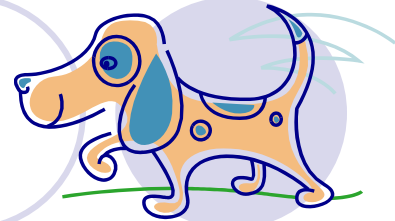


私たちのミッションは…

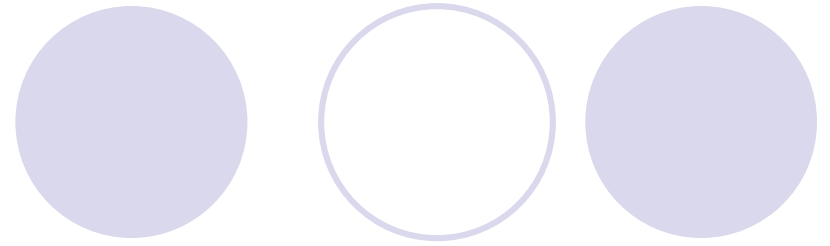


- 1 ネーミングを決める
- 2 パッケージ（容器とラベルデザイン）
- 3 使い方のしおり

実際に使ってみました



使ってみての感想



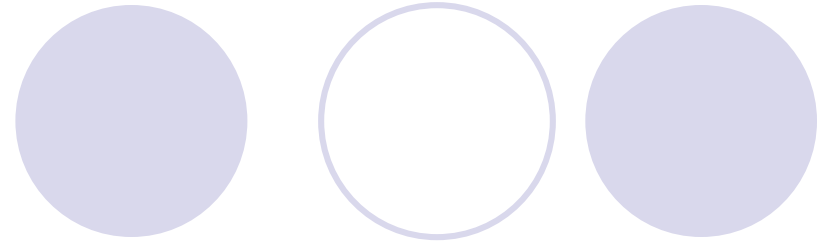
- つるすべになった！！
- 角質も取れた！！

でも…

- 袋から取り出しにくい…
- 顔に塗ったらザラザラして痛かった(ノ__。)

だから実験してみることにしました

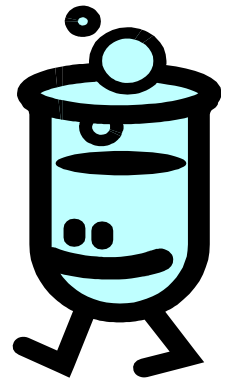
実験を試してみる



1 固めて石鹼みたいにしてみる

2 滑らかにしてみる

+ はちみつを入れてみる



1. ネーミングを決める

BCM

- Black Current Magic の略
- Black Current = 「黒潮」 Magic = 「魔法」
- 名前の由来は・・・

地元の佐賀で作られる塩の副産物なので「黒潮」
まるで「魔法を掛けたかのように」なめらかな素肌に、
そして毛穴もスツキリ美しくなるので「魔法」

2. パッケージ(ラベルデザイン)



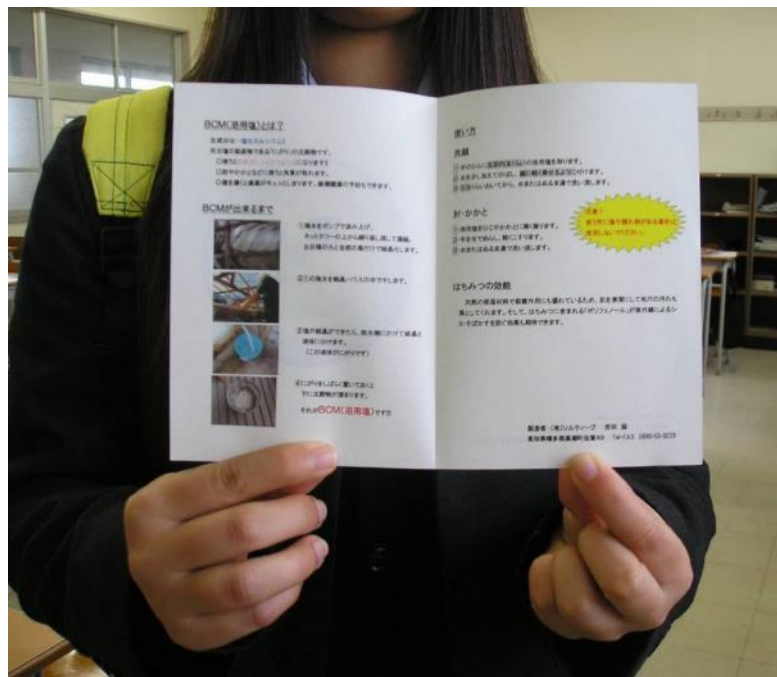
- 幅広い年齢層の方々に使って貰えるようにシンプルに
- 周りは黒潮の流れを中の四角は塩の結晶をイメージ

2. パッケージ(容器)



- 取りやすさを重視して
口が広くて浅いもの
- きちんと閉まるように
ねじ式のふたのもの

3 使い方のしおり



- 浴用塩の説明から浴用塩の使い方まで事細かく紹介。
- 大きすぎず、小さすぎずなサイズに。

実験その1:せっけん化

- 浴用塩をシリコン容器に入れる。
(指でよく押さえながら)
- 電子レンジで水分を抜き、
乾燥させる



実験その1:結果

使うときに、ぼろぼろに崩れて・・・



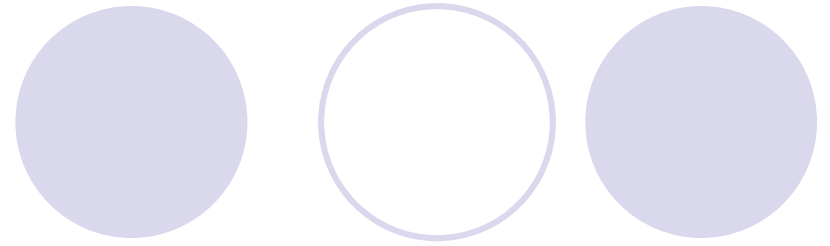
しかし、場合によってはキレイに溶ける
固め方を工夫すればうまくいくかも★

実験その2:なめらか

乳鉢と乳棒でひたすら **すり潰す!!!**
(水分を足す場合は水ではなく苦汁を足します)



実験その2:結果



- そのまま

感触: ザラザラ

広がりにくく、すぐに落ちる

顔に使うには痛い

- なめらかにすると...

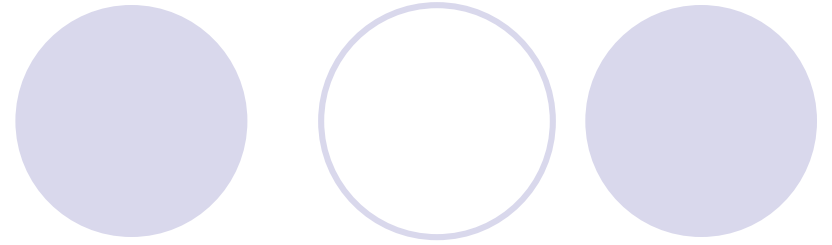
感触: サラサラ

よく広がり、動いても落ちない

顔に使っても問題ない



+ もう一実験

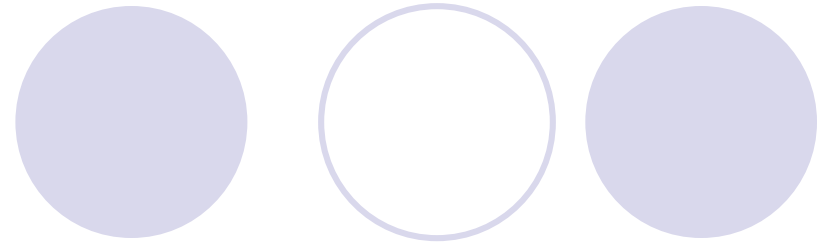


なめらかにした浴用塩に
はちみつを加えてみました！

↓ 実験結果

- もちもちした感触
- 肌になじんだ
- 使った後肌がしっとりしていた

実験その2 まとめ



- 滑らかにして、はちみつを入れると、洗ったときに顔も痛くなくて、洗った後もしっとり・ツルツルになりました^D^
- 顔に使うには、滑らかにしたほうがいい！！！！

でも

- 手作業ですり潰すのは大変・・・
- 大量に作る時には、フードプロセッサーなどが使えたら・・・
- はちみつ入りだと長もちするの・・・？