

# 大方高校で学びませんか

WELCOME!

## 通信制生徒募集!

平成23年度通信制生徒募集	
入学定員	100人
出願資格	中学校を卒業した人、またはそれと同じくらいの学力のある人
前期第1次募集	出願期間：平成23年3月7日(月)～9日(水)8:30～17:00 面接日：平成23年3月13日(日)午前9時から 合格発表：平成23年3月14日(月)午前10時
前期第2次募集	出願期間：平成23年3月22日(火)～23日(水)8:30～17:00 面接日：平成23年3月27日(日)午前9時から 合格発表：平成23年3月28日(月)午前10時 ただし、第1次募集の結果、入学定員を満たしたときは第2次募集は行いません。
提出書類	本校に入学願書等を取りにくること(事前に電話連絡)
審査方法	面接審査
入学式	平成23年4月10日(日)午後1時30分から 入学式終了後、入学手続きを行います。
教材費 諸経費など	入学料と教材費及び諸経費等が必要です。 (年間計、約40,000円) 入学手続き時に、ご用意ください。
後期募集	出願期間：平成23年9月5日(月)～7日(水)8:30～17:00 面接日：平成23年9月11日(日)午前9時から 合格発表：平成23年9月12日(月)午前10時 ただし、前期募集の結果、入学定員を満たしたときは後期募集は行いません。



### 平成23年度開講予定科目

【前期】4月～9月			【後期】10月～3月				
国語表現	2	体育1・2・3	1	国語表現	2	生物(2)	2
現代文	4	保健1・2	1	国語総合	4	体育1・2	1
地理A	4	書道	2	古典	4	体育3	2
現代社会	4	英語トピック	2	世界史A	4	英語	3
政治経済	2	外国語(英語)	2	日本史A	4	英語(1)	2
数学トピック	2	英語(2)	2	数学	4	家庭総合(2)	2
数学A	2	家庭総合(1)	2	数学	4	情報A	2
数学実践	4	発達と保育	2	理科総合B	2	経済活動と法	2
理科基礎	2	商業技術	4	化学(2)	1	情報処理	4
化学(1)	2	簿記	4	数字はいずれも単位数			
生物(1)	1						



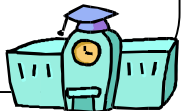
### 通信制とは

毎日学校に通学するのではなく自宅での自学自習が基本となります。

自宅でレポート作成  
日曜日にスクーリング  
学期末にテスト

決められた回数のスクーリングを受け、締め切りまでにレポートを提出し、テストに合格すれば単位認定。必履修科目を含めて、74単位以上修得できれば**高校の卒業資格**が得られます。

単位制を生かして**3年間で卒業**できます。



## 聴講生、同時募集!



### 聴講生制度とは

一般の社会人等を対象とし、高校卒業を目的とせず特定の科目の授業を受講する制度

	昼間部	夜間部	通信制
募集人員	各講座20名まで (英会話は2年連続受講不可)	パソコン講座15名(2年連続受講不可)・総合芸術10名まで	各講座5名(ただし総受講生は30名までなので、聴講できない科目があります)
聴講科目	毎週火曜日 実践簿記 実用ワープロ 毎週木曜日 英会話 砂浜美術館 ( 札、Tシャツ・流木アート、陶芸等) 各2単位	パソコンA・B 基本操作、文書作成、 名刺・カード作成等 総合芸術A・B 陶芸・皮工芸等の基礎 各2単位	実用数学 情報処理(エクセル) 各2単位
授業形態	火・木曜日の5～6限(13:35～15:25)に 通年で授業を受ける。	火曜日1～2限(17:55～19:25)に、 通年で授業を受ける。	月～金(17:05～20:55)の間で、 通年で授業を受ける。
授業形態	生徒と同様に、スクーリング(日曜日に実施)やレポートの形で授業を受ける。		
受講料	1単位1,740円(予定)×単位数(例：英会話の場合は1,740×2=3,480円) 別途、教材費等が必要です。		
申込期間及び時間	平成23年4月5日(火)～6日(水)		前期：4月5日(火)～6日(水) 後期：9月20日(火)～21日(水)
選考方法	受付時間については、午前9時からとなります。なお、募集人員に達した場合は締め切ります。		
選考方法	各科目で先着順【申し込みの際に、印鑑と受講料(おつりのいらぬようにお願いします)をご持参ください】 申し込みについては、各自1名分の申し込みとなります。		
説明会	平成23年4月11日(月)14時又は18時		前期：4月11日(月)14時又は18時 後期：9月26日(月)14時又は18時

講座の内容や2年連続しての受講などについては、ご希望に添えない場合があります。その他わからないことがあれば、気軽にお問い合わせください。



【連絡先】 0880-43-1079 (大方高校)