

平成30年8月吉日

中学生・高校生及び保護者の皆様

嶺北高等学校PTA会長 森 啓

嶺北高等学校校長 山田 憲昭

「平成30年度嶺北高校魅力化アンケート調査」へのご協力について（お礼）

盛夏の候、皆様におかれましては益々ご清栄のことと存じます。日頃より本校PTA活動にご理解、ご協力をいただきまして誠にありがとうございます。

さて、去る6月に実施しました標記のアンケート調査に際しましては、たいへんお忙しい中、ご協力いただきましてありがとうございました。嶺北地域の中学生116名、中学生保護者115名、高校生64名、高校生保護者51名から回答をいただき、別紙1・2のような結果となりました。記述回答については、質問7への回答のみ集約し別紙3に掲載しました。

嶺北高等学校PTAとしましては、今回のアンケート調査の結果を真摯に受け止めるとともに、嶺北地域唯一の高等学校としての様々な使命を果たせるよう、学校と連携した魅力ある学校づくりの取組に活かしてまいりたいと思います。

平成30年度嶺北高校魅力化アンケート調査のまとめ

1 調査概要

実施時期：平成30年6月中旬から7月上旬

対象：嶺北高校の生徒・保護者、嶺北地域4中学校の生徒と保護者

内容：自由記名式の7項目からなるアンケート。

- ・質問事項1～6：嶺北高校の教育活動についての分野別での質問
- ・質問事項7：嶺北高校や高校のあり方について自由記述で回答する質問

2 結果分析

(1) 質問事項1～6のすべてにおいて、中学生、中学生保護者のそれぞれ3割以上が肯定的回答をしている。

- ・中学生で肯定的回答の割合が高い事項：

「学校行事」 68.1%

「部活動・自主活動」 58.6%

「授業・進路実績」 56.1%

- ・中学生保護者で肯定的回答の割合が高い事項：

「学校行事」 57.3%

「社会性の育成」 53.0%

→ 一定数の中学生や中学生保護者は、嶺北高校の教育活動を好意的に評価している。

対策 今後も生徒、保護者、地域の声に積極的に耳を傾け、さらに地域に開かれた、地域の核としての学校づくりに努める。

(2) 質問事項1～6のすべてにおいて、中学生、中学生保護者のそれぞれ約4割が「わからない」と回答している。

→ 中学生や中学生保護者に嶺北高校のことを十分に伝えきれていない現状がある。

対策 嶺北高校の取組の詳細を伝える情報の配布、県内外での学校説明会の開催。

(3) 質問事項1～6のすべてを通じて、否定的回答の割合が高いのは「部活・自主活動」であった。理由・意見の記述欄の回答から判断すると、自主活動は評価してくださっている。生徒よりも保護者が否定的回答の割合が高い。

中学生	11.0%	中学生保護者	30.5%
-----	-------	--------	-------

高校生	15.7%	高校生保護者	27.5%
-----	-------	--------	-------

→ 生徒数減に伴い、部活動の魅力が小さくなっている。

対策 生徒会と校長との協議を始める。施設設備を改修する予算を要求する。

(4) 中高とも保護者の1割強が「授業・進路実績」、「学力」に対して否定的回答をしている。

→ 学力の向上と進路実績が十分でないと考え保護者が一定数いる。

対策 放課後や土日の生徒の学習環境（公営塾、オンライン英会話スクール等）の整備。

(5) 高校生保護者の約2割がPTA活動に否定的回答をしている。

→ PTA活動が高校生保護者全体の活動となっていない。

対策 PTA役員の公募など。

別紙 2

平成30年度嶺北高校魅力化アンケート調査結果（最終集約版データ）

1 学力の向上、2 社会性の育成、3 授業・進路実績、4 部活動・自主活動、5 学校行事、6 カリキュラム・コース（生徒対象）、PTA活動（保護者対象）

H30嶺北高校魅力化アンケート調査回答（中学生, N=116）

	1	2	3	4	5	6	平均
ア	8.0%	10.4%	8.0%	13.6%	15.2%	11.2%	11.1%
イ	39.2%	42.4%	48.8%	45.6%	55.2%	37.6%	44.8%
ウ	4.8%	3.2%	4.8%	7.2%	3.2%	4.0%	4.5%
エ	1.6%	1.6%	0.0%	4.8%	0.0%	0.0%	1.3%
オ	46.4%	42.4%	38.4%	28.8%	26.4%	46.4%	38.1%
未記入	0.0%	0.0%	0.0%	0.0%	0.0%	0.8%	0.1%
合計	100%	100%	100%	100%	100%	100%	

H30嶺北高校魅力化アンケート調査回答（高校生, N=64）

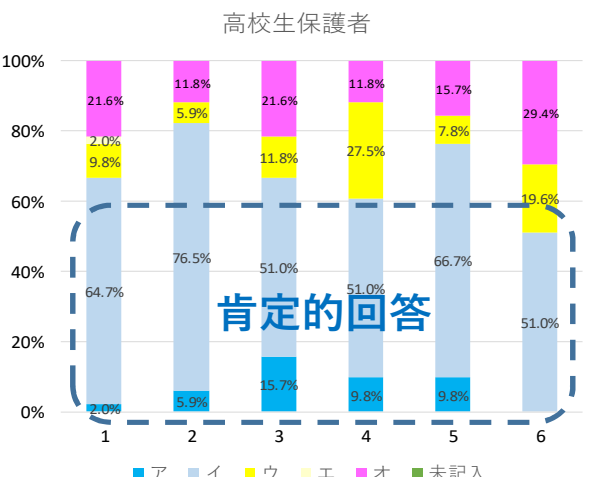
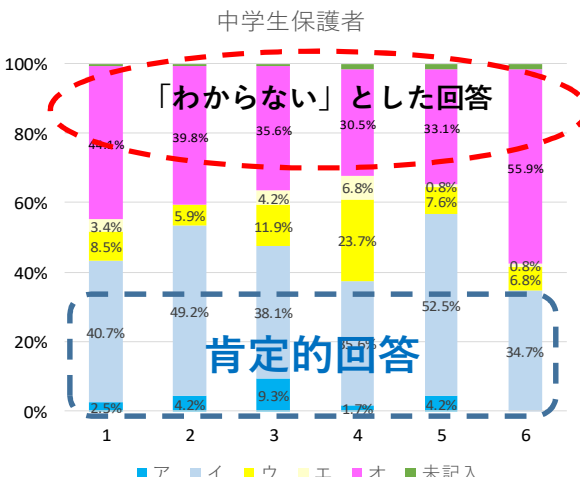
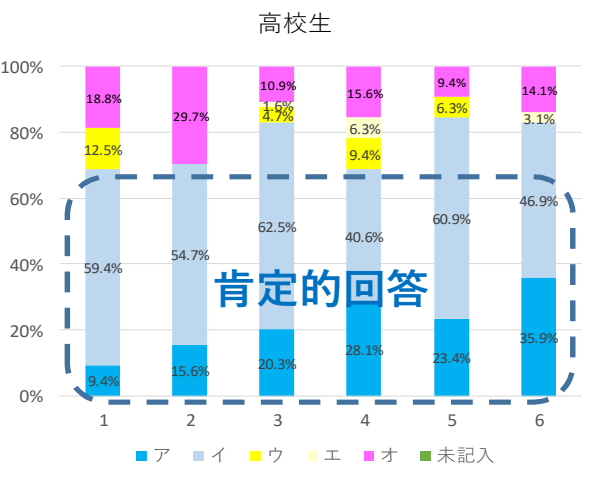
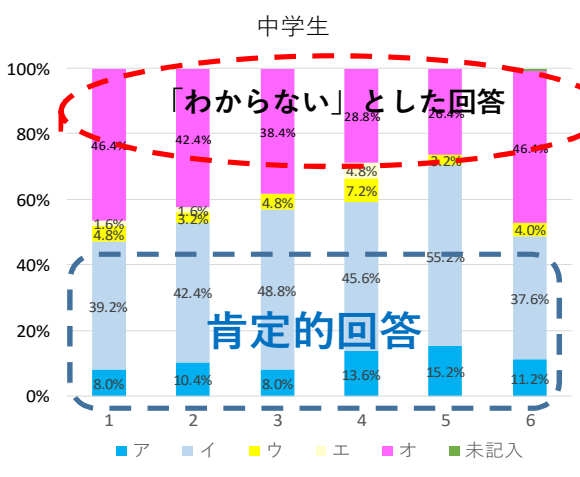
	1	2	3	4	5	6	平均
ア	9.4%	15.6%	20.3%	28.1%	23.4%	35.9%	22.1%
イ	59.4%	54.7%	62.5%	40.6%	60.9%	46.9%	54.2%
ウ	12.5%	0.0%	4.7%	9.4%	6.3%	0.0%	5.5%
エ	0.0%	0.0%	1.6%	6.3%	0.0%	3.1%	1.8%
オ	18.8%	29.7%	10.9%	15.6%	9.4%	14.1%	16.4%
未記入	0.0%	0.0%	0.0%	0.0%	0.0%	0.0%	0.0%
合計	100%	100%	100%	100%	100%	100%	

H30嶺北高校魅力化アンケート調査回答（中学生保護者, N=115）

	1	2	3	4	5	6	平均
ア	2.5%	4.2%	9.3%	1.7%	4.2%	0.0%	3.7%
イ	40.7%	49.2%	38.1%	35.6%	52.5%	34.7%	41.8%
ウ	8.5%	5.9%	11.9%	23.7%	7.6%	6.8%	10.7%
エ	3.4%	0.0%	4.2%	6.8%	0.8%	0.8%	2.7%
オ	44.1%	39.8%	35.6%	30.5%	33.1%	55.9%	39.8%
未記入	0.8%	0.8%	0.8%	1.7%	1.7%	1.7%	1.3%
合計	100%	100%	100%	100%	100%	100%	

H30嶺北高校魅力化アンケート調査回答（高校生保護者, N=51）

	1	2	3	4	5	6	平均
ア	2.0%	5.9%	15.7%	9.8%	9.8%	0.0%	7.2%
イ	64.7%	76.5%	51.0%	51.0%	66.7%	51.0%	60.1%
ウ	9.8%	5.9%	11.8%	27.5%	7.8%	19.6%	13.7%
エ	2.0%	0.0%	0.0%	0.0%	0.0%	0.0%	0.3%
オ	21.6%	11.8%	21.6%	11.8%	15.7%	29.4%	18.6%
未記入	0.0%	0.0%	0.0%	0.0%	0.0%	0.0%	0.0%
合計	100%	100%	100%	100%	100%	100%	



別紙 3

＜質問7＞

- 中学生 →「嶺北高校がどのような高校であれば通いたと思いますか？」
中学生保護者 →「嶺北高校がどのような高校であれば、お子様を通わせたいと思われませんか？」
高校生・高校生保護者 →「ご自由に意見をお書きください。」

＜回答＞同様の趣旨の回答は可能な限り一つにまとめ、()に同様の回答をした人数を示しました。

★中学生★

- ・みんな仲が良く協力的で、楽しく、思いやりがある高校。(15)
- ・部活動(部活動の数、野球、バドミントン)が充実している高校。(13)
- ・大学に進学できる学力がつく学校。(10)
- ・授業がわかりやすい。(7)
- ・自分が学びたいと思う分野の勉強・コース等がある学校。(6)
- ・今のままで十分いい。(6)
- ・人数が多い高校。(5)
- ・もっと行事や交流、独自のものを増やすといいと思う。(3)
- ・先生と生徒の距離が近く、一人ひとりに対応してくれる信頼できる先生がいる学校。(3)
- ・芸術(イラストなど)に関する部活があればいいと思う。(2)
- ・農業など、専門の資格や技術を習得できる学校。(2)
- ・学校全体が明るい雰囲気活気があり、何事にも挑戦できるような学校。(2)
- ・自由度が高く、将来のためになり、みんなで笑い合える学校。(1)

★中学生保護者★

- ・本人の希望であればよいと思う。
- ・子供が行きたいと思うかどうか。他にはない独自性があるか。一人ひとりの個性を育てられるかどうか。
- ・子供が普通科への進学を希望しているのであれば、嶺北高校へとすすめています。少人数ならではの先生方の行き届いた進路指導に魅力を感じています。市内の学校では、手厚い指導が行き届かないと思う。
- ・今のままでよいと思う。進学は多くの推薦枠もあり、とてもいいと思います。
- ・個々に合わせたわかりやすい授業。人と関わる、やり抜く力をつける。(2)
- ・子供の学力の向上と、人間関係などのこれからの未来ある子供の成長をしっかりとした土台を作ってくれる学校。いろいろなチャレンジもできるような学校。とにかく子供の大きな成長を伸ばせる学校。
- ・教員、授業、進路実績に魅力を感じられる学校。(6)
- ・地元高校からでも勉強を頑張れば希望進路へ進めるということをもっとアピールしてほしい。
- ・学力、社会性を十分に身につけさせ進路につながる実績がほしい。
- ・子供のやる気を引き出し、勉強でも、スポーツでも、何かの結果を出す学校。
- ・学力保障(子供の進路)、地域と連携した教育活動の充実。
- ・将来に関心を持てるような体験ができる高校。
- ・誰に会っても挨拶ができるようになれるような高校であれば進学させたいと思います。
- ・目指したい職業や、将来の夢が描けるようになる。
- ・嶺北高校のイベントに中学校側も積極的に参加させることも大事だと思います。生徒たちがやってみたいことをチャレンジさせる学校だと魅力的だと思います。
- ・個性を伸ばしてもらいたい。
- ・全体のまとめ、今後の社会において自立できるよう家庭でできていないことの教育を強めてほしい。学力向上も必要なことですが、今の社会に歩み出していく為に、人の大切さ、強い意志も必要と思います。社会面についての指導をお願いしたい。

- ・専門的職業学校（農業や林業など）。
- ・生徒数が少なすぎる。（3）
- ・少人数ならではの手厚いサポート、一人一人と向き合ってもらえるところが魅力。（4）
- ・部活動やスポーツ育成面が充実している。（7）
- ・中学校でやっていた部活動がある学校。（3）
- ・もっと地域外の学生が来て、環境が変われば行きたいと思うかもしれない。
- ・地域外からも生徒が進学して、様々な価値観の子が行ける学校。部活動を含め、その子がやりたいことに思いっきり打ち込める環境がある。進学にしても就職にしても、多種多様な選択肢を知る機会がある。
- ・スクールバスや、雨の日だけでも無料でバスに乗れるなど、できるだけ保護者の送迎に頼らなくてもよいような通学手段があること。（2）
- ・図書館が充実していること。
- ・健康な子もそうでない子も等しく勉強できる環境があり、病気に対する理解が高く、学校に行きたくてもいけない子に対する支援が十分できる高校。
- ・特別支援学級があれば進学させられる。本人は嶺北高校へ入学したいと思っているので、親としては選択できる高校を増やしてあげたい。
- ・同居している嶺北中の生徒の皆さんが嶺北高への進学をせず、市内の高校を受験される方が多いと聞きます。「魅力ある高校」とは？一番近くで見ている嶺北中の生徒の皆さんの嶺高への進学率があがればと思います。そういう所も参考にして考えていきたいです。
- ・近いようで遠い（距離とかではなく、どんな学校か見えてこない）学校のイメージ。
- ・学校の特色がよくわからない。子供が行きたいと言えば、進学することもあるだろうが、わざわざ親から嶺北高校に行けと言えるほどの魅力は感じていない。
- ・近くの高校なので、良い将来につながる選択肢の広がる学校であれば、進学させたいと思う。近い学校なのに嶺北高校の情報をあまり知らないことに気づきました。自分も市内の高校に進学したため。

★高校生★

- ・外国からの留学生の受け入れを積極的に行う。
- ・嶺高祭を改善する。

★高校生保護者★

- ・子どもにも意見聞いてみてください。子供からしても魅力がないとダメだと思うので。
- ・部活動については専門で教えてくれる先生がいてくれると、子どもも伸びていくかと思う。体育館がもう少し使えるようになるといい。中学校と一緒になのでもう少し広い体育館になると良いかと思う。給食があるのも魅力だと思う。
- ・土佐町中で野球部があり、嶺北中ではソフト部。嶺北高にはソフト部があったけど、今なくなっているのが残念です。野球部員が入りたいと思える嶺北高になればいいのと思います。
- ・今年の学園祭に「ガリあじ」が来てくれました。嶺北では買うことができないものなので、多数の方が買い、「おいしい」と喜んでいました。年1回の学園祭に、嶺北ではなかなか買うことができない店に来てもらい、チラシで事前にお知らせすれば、もっと来客数が増え、学校の売り上げにもつながると思います。地域の方も、次はどの店が来るかと楽しみにするかと思います。賛否はあり難しい所もあると思いますが、私の職場の祭りでも職員の負担軽減のために外部に来てもらい、地域の方にも喜ばれています。