

令和4年9月12日

中学生・高校生及び保護者の皆様

佐川高等学校PTA会長 横田ちえみ

佐川高等学校校長 山田 憲昭

令和4年度佐川高校魅力化アンケート調査へのご協力について（お礼）

初秋の候、皆様におかれましては益々ご清栄のことと存じます。日頃より本校のPTA活動並びに教育活動にご理解、ご協力をいただきまして誠にありがとうございます。

さて、去る6月から7月にかけて実施いたしました標記アンケート調査につきましては、大変ご多忙の中、高吾北地域の7つの中学校の中学生432名、保護者288名、本校の高校生102名、保護者86名の皆様にご回答をいただきました。ご協力いただきました皆様方にお礼申し上げます。

調査結果については、別紙1（質問1～6までの結果）、別紙2（質問1～6の結果分析と今後の取組の方向性）、別紙3（質問7への記述回答の結果）を添付いたしましたので、お時間がありましたら、ぜひご一読ください。

最後になりますが、今回の調査結果を真摯に受け止め、地域で唯一の高等学校としての使命を果たせるよう、PTA、学校、地域が一層の連携を図り、さらに魅力ある学校づくりに取り組んでまいりたいと思います。今後とも何卒ご理解、ご支援賜りますようお願い申し上げます。

なお、添付しました別紙1～3に関するご質問やお問い合わせ等につきましては、学校長までお願いいたします。

別紙 1 (質問 1 ~ 6 の結果)

令和 4 年度佐川高校魅力化アンケート調査の結果

1 学力の向上、2 社会性の育成、3 授業・進路実績、4 部活動、5 学校行事、6 カリキュラム・コース (生徒対象)、PTA活動 (保護者対象)

R4佐川高校魅力化アンケート調査回答 (中学生, N=432)

	1	2	3	4	5	6	平均
ア	3.7%	11.6%	7.9%	10.2%	15.5%	6.0%	9.1%
イ	29.4%	37.7%	22.5%	28.2%	30.9%	25.7%	29.1%
ウ	9.0%	3.2%	6.3%	4.9%	2.1%	1.6%	4.5%
エ	3.7%	1.4%	4.9%	4.4%	2.1%	1.6%	3.0%
オ	54.2%	46.1%	58.6%	52.3%	49.4%	65.0%	54.3%
未記入	0.0%	0.0%	0.0%	0.0%	0.0%	0.0%	0%
合計	100%	100%	100%	100%	100%	100%	

R4佐川高校魅力化アンケート調査回答 (高校生, N=102)

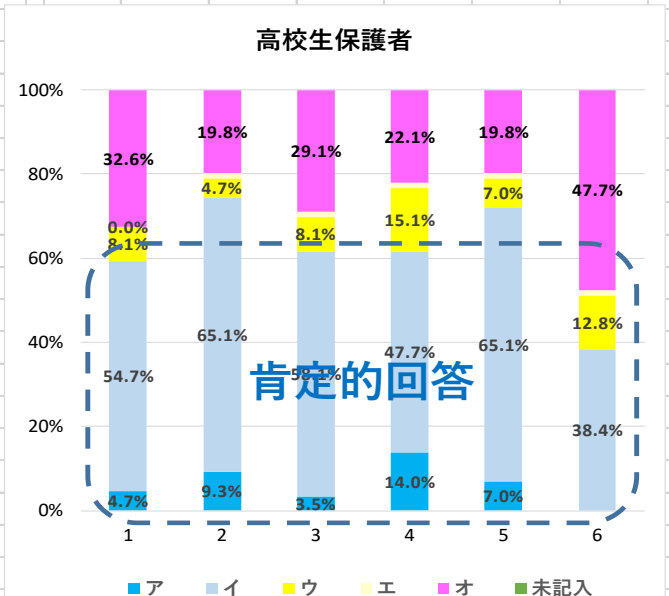
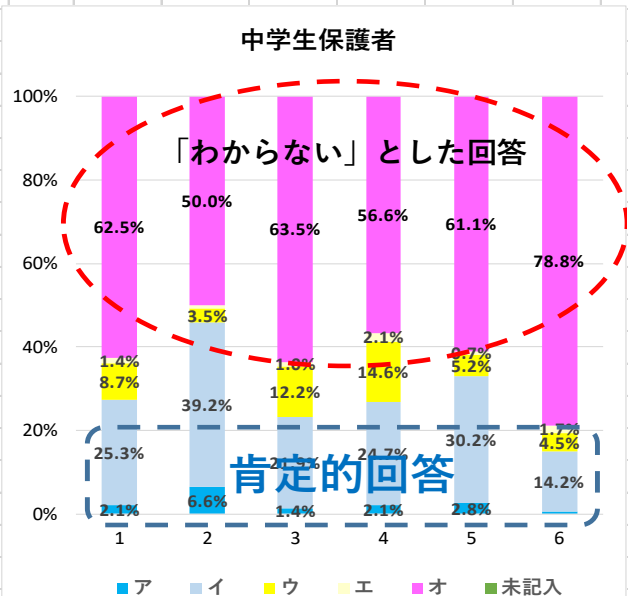
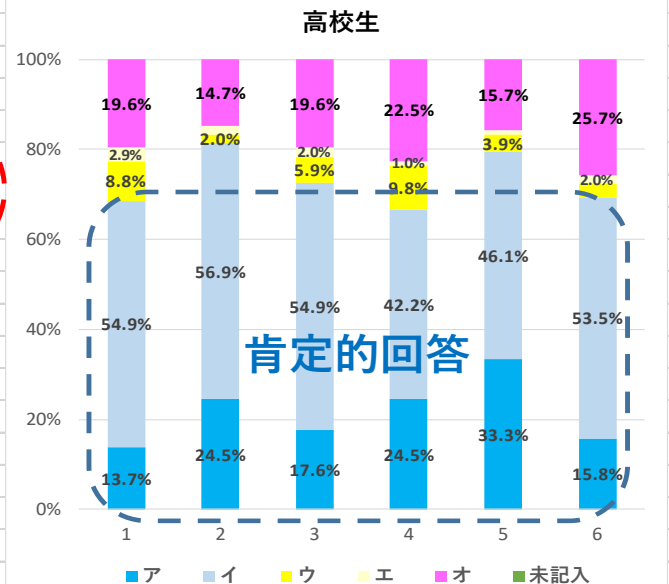
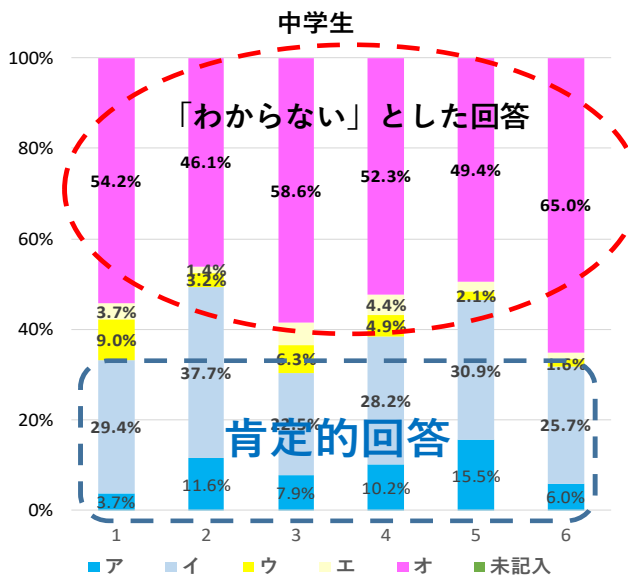
	1	2	3	4	5	6	平均
ア	13.7%	24.5%	17.6%	24.5%	33.3%	15.8%	21.6%
イ	54.9%	56.9%	54.9%	42.2%	46.1%	53.5%	51.4%
ウ	8.8%	2.0%	5.9%	9.8%	3.9%	3.0%	5.6%
エ	2.9%	2.0%	2.0%	1.0%	1.0%	2.0%	1.8%
オ	19.6%	14.7%	19.6%	22.5%	15.7%	25.7%	19.6%
未記入	0.0%	0.0%	0.0%	0.0%	0.0%	0.0%	0%
合計	100%	100%	100%	100%	100%	100%	

R4佐川高校魅力化アンケート調査回答 (中学生保護者, N=288)

	1	2	3	4	5	6	平均
ア	2.1%	6.6%	1.4%	2.1%	2.8%	0.7%	2.6%
イ	25.3%	39.2%	21.9%	24.7%	30.2%	14.2%	25.9%
ウ	8.7%	3.5%	12.2%	14.6%	5.2%	4.5%	8.1%
エ	1.4%	0.7%	1.0%	2.1%	0.7%	1.7%	1.3%
オ	62.5%	50.0%	63.5%	56.6%	61.1%	78.8%	62.1%
未記入	0.0%	0.0%	0.0%	0.0%	0.0%	0.0%	0%
合計	100%	100%	100%	100%	100%	100%	

R4佐川高校魅力化アンケート調査回答 (高校生保護者, N=86)

	1	2	3	4	5	6	平均
ア	4.7%	9.3%	3.5%	14.0%	7.0%	0.0%	6.4%
イ	54.7%	65.1%	58.1%	47.7%	65.1%	38.4%	54.8%
ウ	8.1%	4.7%	8.1%	15.1%	7.0%	12.8%	9.3%
エ	0.0%	1.2%	1.2%	1.2%	1.2%	1.2%	1.0%
オ	32.6%	19.8%	29.1%	22.1%	19.8%	47.7%	28.5%
未記入	0.0%	0.0%	0.0%	0.0%	0.0%	0.0%	0%
合計	100%	100%	100%	100%	100%	100%	



別紙2（質問1～6の結果分析）

1 調査概要

- (1) 実施時期：令和4年6月中旬から7月下旬
- (2) 対象：佐川高校生102名・保護者86名、地域の7中学校中学生432名・保護者288名
- (3) 内容：7項目の質問（教育活動：選択式6、高校のあり方：自由記述式1）

2 結果分析

- (1) 中学生と中学生保護者の肯定的回答の平均値は、中学生38.2%、中学生保護者28.5%。肯定的回答が高い項目は、中学生では「2 社会性の育成」49.3%、「5 学校行事」46.4%、「4 部活動」38.4%。中学生保護者では「2 社会性の育成」45.8%、「4 部活動」33.0%。

高校生と高校生保護者の肯定的回答の平均値は、高校生73.0%、高校生保護者61.2%。肯定的回答が高い項目は、高校生では「2 社会性の育成」81.4%、「5 学校行事」79.4%、「3 授業・進路実績」72.5%。高校生保護者では「2 社会性の育成」74.4%、「5 学校行事」72.1%。

- ・中学生の約4割、中学生保護者の約3割が、本校の教育活動を好意的に捉えている。
- ・高校生の7割、高校生保護者の6割が、本校の教育活動を好意的に捉えている。

- (2) 中学生と中学生保護者の否定的回答の平均値は、中学生7.5%、中学生の保護者9.4%。否定的回答が高い項目は、中学生では「1 学力の向上」12.7%、「3 授業・進路実績」11.2%。中学生保護者では「4 部活動」16.7%、「3 授業・進路実績」13.2%、「1 学力の向上」10.1%。

高校生と高校生保護者の否定的回答の平均値は、高校生7.4%、高校生保護者10.3%。否定的回答が高い項目は、高校生では「1 学力の向上」11.7%、「4 部活動」10.8%。高校生保護者では「4 部活動」16.3%、「6 PTA活動」14.0%。

- ・中学生、中学生保護者のそれぞれ1割強が、本校の「1 学力の向上」や「3 授業・進路実績」の魅力は十分ではないと考えている。また、中学生保護者の16.7%が「4 部活動」の魅力が十分ではないと回答しており、中学生の9.3%を上回っている。
- ・高校生、高校生保護者の否定的回答は1割程度。特に、高校生保護者の16.3%が「4 部活動」の魅力が十分でないとして回答しており、高校生の10.8%を上回っている。

- (3) 全ての項目の平均値で、中学生の54.3%、中学生保護者の62.1%が「オ わからない」と回答。「わからない」の割合が最も高い項目は、中学生では「6 カリキュラム・コース」65.0%、中学生保護者では「6 PTA活動」78.8%。

高校生・高校生保護者で「わからない」の回答が高いのは、高校生では「6 カリキュラム・コース」25.7%、「4 部活動」22.5%、高校生保護者では「6 PTA活動」47.7%、「1 学力の向上」32.6%、「3 授業・進路実績」29.1%。

- ・中学生、中学生保護者には、本校の取組を十分に伝えきれていない。
- ・高校生の2割強が本校の「6 カリキュラム・コース」や「4 部活動」の魅力判断できず、高校生保護者の4割強が「6 PTA活動」に、約3割が「3 授業・進路実績」に、それぞれ判断材料などが十分でないと考えている。生徒へのカリキュラムやコースの説明、保護者への進路情報やPTA活動の案内が不十分である可能性がある。

別紙3（質問7の記述回答の結果）

＜質問7の質問＞

中学生 → 「佐川高校がどのような高校であれば通いたいと思いますか？」

中学生保護者 → 「佐川高校がどのような高校であれば、お子様を通わせたいと思われませんか？」

＜回答＞同様の趣旨の回答は可能な限り集約し、分類が難しいものや少数意見は「その他」に含めました。（ ）内は人数。

★中学生★

- ・部活動の数が多い、楽しい、指導者がいて実績がある（男子バスケ、サッカー、バドミントン、ダンス、Eスポーツ、野球、陸上、水泳、女子ソフト）（67）
- ・授業がわかりやすく、学力・偏差値が高い（66）
- ・楽しい、過ごしやすい（44）
- ・わからない、特にない（43）
- ・生徒・先輩・教職員が優しく、仲が良く、明るい（41）
- ・大学進学等の進路指導が充実している（37）
- ・いじめがなく、個々の生徒の人権を尊重する（24）
- ・校則が全般に厳しくなく、スマホなどを使える（20）
- ・文化祭等の学校行事が充実している学校（18）
- ・施設（校舎、食堂、トイレ）が整っていてきれいな学校（17）
- ・今のままで十分いい。（15）
- ・文武両道の学校（11）
- ・生徒数が少ないので人数を増やす（10）
- ・その他[学科改編、美術コース、個性重視、学歴にこだわらない、広報など]（34）

★中学生保護者★

＜情報発信の不足＞

- ・知る機会がなく、情報がないので判断が難しい（25）
- ・進路先等が掲載されたパンフレットや資料など、もっと情報を発信してほしい（7）

＜学力向上、進学・就職＞

- ・卒業後の進路に関わる学力などの育成に力を入れる（4）
- ・大学進学実績の向上（7）
- ・国公立大学への進学率の向上（2）
- ・就職に強い高校（4）
- ・卒業後の将来の選択肢が多くある学校（4）
- ・進学や就職に対して、十分なサポートができる高校（3）

＜学科やコース、カリキュラムなど＞

- ・普通科以外の学科がある＜工業系、商業系＞（7）
- ・いろいろな選択肢が可能なカリキュラムがある（2）
- ・英語が話せるようになる力が身に付く授業（1）
- ・進学クラスがある（1）

＜楽しく充実した学校生活＞

- ・子供が仲良く楽しく通える学校（4）
- ・信頼できる教員がいる（1）
- ・自由で楽しい学校（1）
- ・子供がいきいきと部活動なり授業ができる（1）
- ・教員、生徒のコミュニケーションが大切。楽しくなければ学力は伸びない。（1）
- ・やりたいことを見つけて、目標に向けて取り組んでいける学生生活を送れる（1）

<資格取得、部活動など>

- ・強い実力のあるクラブがある（２）
- ・部活動が盛んである（１）
- ・生徒にどんな部活がしたいか聞き取り、検討する（１）
- ・地域マネジメント部が活躍している（１）
- ・野球部がある（１）
- ・男子バレー部がある（１）
- ・生徒のやりたい部活動がある（１）

<規模や生徒数など>

- ・生徒数がもう少し多ければ検討する（４）
- ・少人数で郡部にあることで、不自由を感じたりしなければいい（２）
- ・越知・佐川・仁淀川出身の生徒だけでなく、多方面の生徒が来てくれる学校（１）
- ・多くの友達と出会い、視野を広げるために、人数の多い学校に行かせたい（１）

<地域とのつながり>

- ・地域での活動や体験ができるのは魅力（５）
- ・地域の小学校との連携をさらに深める（１）
- ・地域のためにがんばれる、この地域を好きな生徒を育てる（１）

<本人の意向を尊重>

- ・子供が進学したいと思うならば通わせたい（６）
- ・子供が希望していない（２）

<社会性や人間性、主体性の育成>

- ・生徒の主体性や社会性の育成、学力向上に力を入れている学校（５）
- ・他者への感謝の気持ちや思いやりの気持ちを育成する人間教育（１）
- ・生徒個々の意見が尊重される環境（１）

<現状のままでよい>

- ・今のままでも、伝統も活気もあり、良い高校（３）
- ・中学校での高校生による説明が良い（１）
- ・今の所佐川高校を志望している（１）
- ・自然に囲まれ良い所にある（１）

<施設・設備、環境、通学方法など>

- ・食堂がある学校（２）
- ・タブレット学習の充実（１）
- ・スクールバス等があり、通学費が高くかからない（１）
- ・汽車を使って通えるのはいい（１）

<人権教育>

- ・障害者への差別やいじめがない学校（４）

<学び直し、生徒支援・サポートなど>

- ・勉強が苦手な子どもへの学び直しのサポートや自己肯定感を高めるような指導がある（２）

<その他>

- ・中西部地域で核となるような高校であって欲しいです。（学力・部活動ともに）（１）
- ・特色ある学校づくりを目指す（１）
- ・地元に通える高校があるということがありがたい（１）
- ・人気があって色んな方面から生徒が集まる学校に進学させたい（１）
- ・佐川高校には入学させたくない（１）
- ・規律やルールがある寮があれば進学させたい（１）

別紙4（今後の取組の方向性）

- 1 中学生や中学生の保護者に対する取組について
 - (1) アンケート調査結果の報告とお礼（R4.9月）
 - ・各中学校長へのお礼状、公式ホームページ上での報告・お礼
 - (2) 広報活動の強化（R4～）
 - ・公式フェイスブック、公式Instagram、公式ホームページ（全面改訂の予定）
 - ・学校案内、佐高便り

- 2 佐川高等学校内での取組について
 - (1) 「佐高チャレンジ支援プログラム」（R5～新規スタートの予定）
 - ・昭和23年より継続してご支援いただいている「地域に根差した佐川高等学校を後援する会」の原資を活用して、従来の資格試験や模擬試験などの受験費用の他、部活動の中高交流や大会出場の交通費、地元4か町村での就業支援（公務員、民間事業所）、総合的な探究の時間「いのち輝け～さくら咲くプロジェクト」における自主研修交通費、海外研修参加費等、生徒の活動全般を幅広く支援する地域人材の育成のための新規プログラムを創設し、令和5年度から段階的に実施する。
 - (2) 社会性の育成、地域人材の育成
 - ・総合的な探究の時間「いのち輝け～さくら咲くプロジェクト」の取組を教育活動の中核に据えて、社会性の育成と地域人材の育成とに一体的に取り組む。
 - (3) 授業・進路実績
 - ・各教科科目で「分かる授業」の実践に取り組む。
 - ・学習評価を通じて生徒の学びをどのように支援するかという観点で、観点別学習評価の研究に取り組む。
 - (4) 部活動
 - ・他校や中学校との連携を推進し、各部活動の活性化・魅力化を支援することに取り組む。
運動部：ソフトボール、女バレーボール、バスケットボール、卓球、テニス、（柔道、空手道）
文化部：パソコン、書道、写真、茶道、美術・漫画、放送、音楽、地域マネジメント
 - (5) 学校行事
 - ・新型コロナウイルス感染症拡大予防の対策を徹底し、新しい様式で学校行事を実施することを目指す。
 - (6) カリキュラム・コース（R5～）
 - ・本校新教育課程カリキュラムの特徴や利点等の再整理を行う。
 - ・1年生へのカリキュラム・教科選択についての説明を見直す。
 - (7) PTA活動
 - ・令和4年度においては、愛校作業や創立100周年記念文化祭等の行事を契機に活動の輪を広げ、活動の保護者全体への見える化に取り組む。

参考（実施したアンケート調査）

令和4年度佐川高校魅力化推進アンケート調査（中学生用）

※記述欄が不足する場合には、この用紙のうら面をお使いください。

質問事項		回答欄		選んだ記号
		今の気持ちに最も近いものをア～オから一つ選んで、その記号を右の欄に記入してください。ウ、エを選んだ方は、その理由や改善のための意見も書いてください。		
1	佐川高校に入学したら、あなたの学力は伸びると思いますか？	ア 強くそう思う ウ あまりそう思わない オ わからない	イ そう思う エ 全くそう思わない	
	<ウ、エを選んだ方は、その理由や改善のための意見を書いてください>			
2	佐川高校に入学したら、あなたの「人とかかわる力」や「物事をやり抜く力」が身に付くと思いますか？	ア 強くそう思う ウ あまりそう思わない オ わからない	イ そう思う エ 全くそう思わない	
	<ウ、エを選んだ方は、その理由や改善のための意見を書いてください>			
3	あなたにとって、佐川高校の授業や進路実績は魅力がありますか？	ア 強くそう思う ウ あまりそう思わない オ わからない	イ そう思う エ 全くそう思わない	
	<ウ、エを選んだ方は、その理由や改善のための意見を書いてください>			
4	あなたにとって、佐川高校の部活動は魅力がありますか？	ア 強くそう思う ウ あまりそう思わない オ わからない	イ そう思う エ 全くそう思わない	
	<ウ、エを選んだ方は、その理由や改善のための意見を書いてください>			
5	あなたにとって、佐川高校の文化祭、体育祭、修学旅行等の学校行事は魅力がありますか？	ア 強くそう思う ウ あまりそう思わない オ わからない	イ そう思う エ 全くそう思わない	
	<ウ、エを選んだ方は、その理由や改善のための意見を書いてください>			
6	あなたにとって、佐川高校の3年間のカリキュラムや、2年次からの教養系/文理系の各コースは魅力がありますか？	ア 強くそう思う ウ あまりそう思わない オ わからない	イ そう思う エ 全くそう思わない	
	<ウ、エを選んだ方は、その理由や改善のための意見を書いてください>			
7	あなたは、佐川高校がどのような高校であれば、進学したいと思いますか？自由に意見を書いてください。			

ご回答いただきまして、誠にありがとうございます。

回答日：令和4年____月____日 ← 回答した日を記入してください。

回答者：（中1・中2・中3） ← 該当するものを○で囲んでください。

令和4年度佐川高校魅力化推進アンケート調査（中学生の保護者用）

※記述欄が不足する場合には、この用紙のうら面をお使いください。

質問事項		回答欄		選んだ記号
		今のお気持ちに最も近いものをア～オから一つ選んで、その記号を右欄にご記入ください。なお、ウ、エを選ばれた場合は、その理由や改善のための意見もお書きください。		
1	学力の向上： 佐川高校は、生徒の学力を伸ばしていると思いますか？	ア 強くそう思う ウ あまりそう思わない オ わからない	イ そう思う エ 全くそう思わない	
	<ウ、エを選んだ方は、その理由や改善のためのご意見をお書きください>			
2	社会性の育成： 佐川高校は、生徒の「人とかかわる力」や「物事をやり抜く力」を育てていると思いますか？	ア 強くそう思う ウ あまりそう思わない オ わからない	イ そう思う エ 全くそう思わない	
	<ウ、エを選んだ方は、その理由や改善のためのご意見をお書きください>			
3	授業・進路実績： 佐川高校の授業や進路実績は魅力があると思いますか？	ア 強くそう思う ウ あまりそう思わない オ わからない	イ そう思う エ 全くそう思わない	
	<ウ、エを選んだ方は、その理由や改善のためのご意見をお書きください>			
4	部活動： 佐川高校の部活動は魅力があると思いますか？	ア 強くそう思う ウ あまりそう思わない オ わからない	イ そう思う エ 全くそう思わない	
	<ウ、エを選んだ方は、その理由や改善のためのご意見をお書きください>			
5	学校行事： 佐川高校の文化祭、体育祭、修学旅行等の学校行事は魅力があると思いますか？	ア 強くそう思う ウ あまりそう思わない オ わからない	イ そう思う エ 全くそう思わない	
	<ウ、エを選んだ方は、その理由や改善のためのご意見をお書きください>			
6	P T A活動： 佐川高校のP T A活動は魅力があると思いますか？	ア 強くそう思う ウ あまりそう思わない オ わからない	イ そう思う エ 全くそう思わない	
	<ウ、エを選んだ方は、その理由や改善のためのご意見をお書きください>			
7	佐川高校がどのような高校であれば、お子様を進学させたいと思われませんか？お構いなし範囲でご意見をお書きください。			

ご回答いただきまして、誠にありがとうございます。

回答日：令和4年____月____日 ← 回答した日を記入してください。

回答者：（中1・中2・中3）の保護者 ← 該当するものを○で囲んでください。

令和4年度佐川高校魅力化推進アンケート調査（高校生用）

※記述欄が不足する場合には、この用紙の裏面をお使いください。

質問事項		回答欄		選んだ記号
		今の気持ちに最も近いものをア～オから一つ選んで、その記号を右欄に記入してください。ウ、エを選んだ方は、その理由や改善のための意見も書いてください。		
1	学力の向上： あなたの学力は本校で伸びていると思いますか？	ア 強くそう思う ウ あまりそう思わない オ わからない	イ そう思う エ 全くそう思わない	
＜ウ、エを選んだ方の理由や意見の記述欄＞				
2	社会性の育成： あなたの「人とかかわる力」や「物事をやり抜く力」は、本校で育成されていると思いますか？	ア 強くそう思う ウ あまりそう思わない オ わからない	イ そう思う エ 全くそう思わない	
＜ウ、エを選んだ方の理由や意見の記述欄＞				
3	授業・進路実績： 本校の授業や進路実績は魅力があると思いますか？	ア 強くそう思う ウ あまりそう思わない オ わからない	イ そう思う エ 全くそう思わない	
＜ウ、エを選んだ方の理由や意見の記述欄＞				
4	部活動・同好会等： 本校の部活動や同好会は魅力があると思いますか？	ア 強くそう思う ウ あまりそう思わない オ わからない	イ そう思う エ 全くそう思わない	
＜ウ、エを選んだ方の理由や意見の記述欄＞				
5	学校行事： 本校の文化祭、体育祭、修学旅行等の学校行事は魅力があると思いますか？	ア 強くそう思う ウ あまりそう思わない オ わからない	イ そう思う エ 全くそう思わない	
＜ウ、エを選んだ方の理由や意見の記述欄＞				
6	カリキュラム・コース： 本校の3年間のカリキュラム(2年次から教養系コース/文理系コース)は魅力があると思いますか？	ア 強くそう思う ウ あまりそう思わない オ わからない	イ そう思う エ 全くそう思わない	
＜ウ、エを選んだ方の理由や意見の記述欄＞				
7	その他に意見等がありましたら自由に書いてください。			

ご回答いただきまして、誠にありがとうございます。

回答日：令和4年____月____日 → 回答日は必ずご記入ください。

回答者名：() → 書かなくてもいいです。

令和4年度佐川高校魅力化推進アンケート調査（高校生保護者用）

※記述欄が不足する場合には、この用紙の裏面をお使いください。

質問事項		回答欄		選んだ記号
		今のお気持ちに最も近いものをア～オから一つ選んで、その記号を右欄にご記入ください。ウ、エを選んだ方は、その理由や改善のための意見もお書きください。		
1	学力の向上： 本校生徒の学力は伸びている と思いますか？	ア 強くそう思う ウ あまりそう思わない オ わからない	イ そう思う エ 全くそう思わない	<input type="checkbox"/>
<ウ、エを選んだ方の理由や意見の記述欄>				
2	社会性の育成： 本校生徒の「人とかかわる力」や 「物事をやり抜く力」は育成され ていると思いますか？	ア 強くそう思う ウ あまりそう思わない オ わからない	イ そう思う エ 全くそう思わない	<input type="checkbox"/>
<ウ、エを選んだ方の理由や意見の記述欄>				
3	授業・進路実績： 本校の授業や進路実績は魅力 があると思いますか？	ア 強くそう思う ウ あまりそう思わない オ わからない	イ そう思う エ 全くそう思わない	<input type="checkbox"/>
<ウ、エを選んだ方の理由や意見の記述欄>				
4	部活動・同好会等： 本校の部活動や同好会は魅力が あると思いますか？	ア 強くそう思う ウ あまりそう思わない オ わからない	イ そう思う エ 全くそう思わない	<input type="checkbox"/>
<ウ、エを選んだ方の理由や意見の記述欄>				
5	学校行事： 本校の文化祭、体育祭、修学旅行 等の学校行事は魅力があると思 いますか？	ア 強くそう思う ウ あまりそう思わない オ わからない	イ そう思う エ 全くそう思わない	<input type="checkbox"/>
<ウ、エを選んだ方の理由や意見の記述欄>				
6	P T A活動： 本校のP T A活動は魅力があ ると思いますか？	ア 強くそう思う ウ あまりそう思わない オ わからない	イ そう思う エ 全くそう思わない	<input type="checkbox"/>
<ウ、エを選んだ方の理由や意見の記述欄>				
7	その他にご意見等がございま したらお書きください。			

ご回答いただきまして、誠にありがとうございます。

回 答 日：令和4年_____月_____日 → 回答日は必ずご記入ください。
 回答者名：(_____) → 書かなくても結構です。