

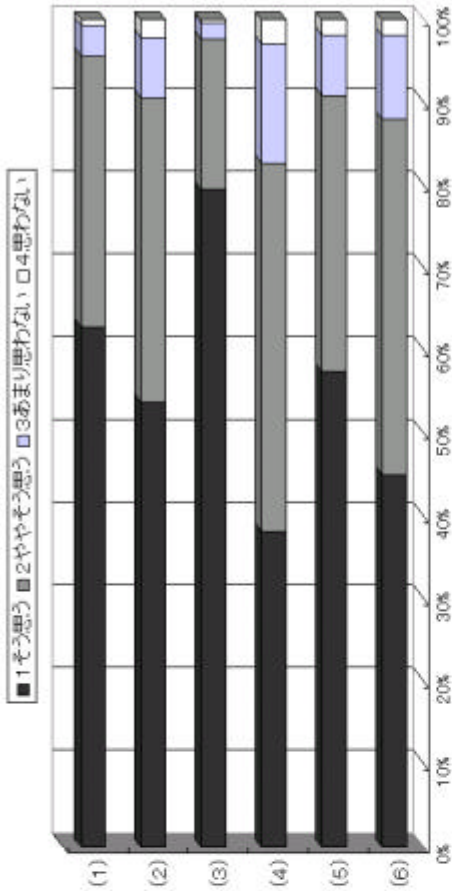
## 全県集計表

1	公・私立幼稚園	24 P
2	公立小学校	28 P
3	公立中学校	32 P
4	公立高等学校	36 P
5	公立盲・聾・養護学校	40 P

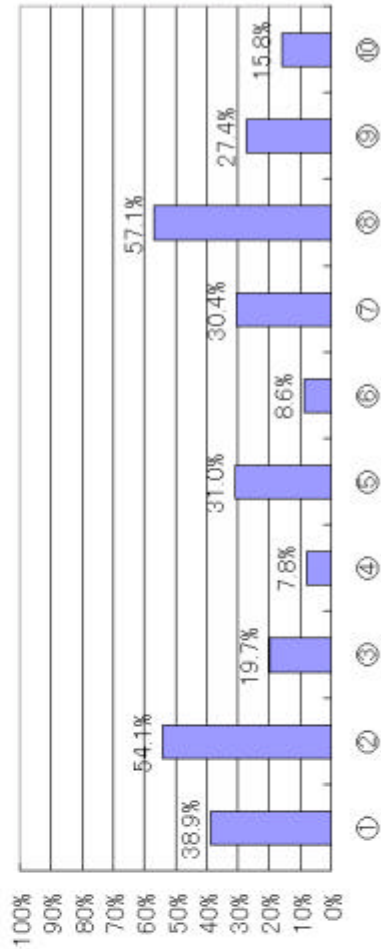
様式 i 学校評価における共通評価項目全県集計表

区分	公・私立幼稚園:保護者		平成17年度	
	対象保護者数	回収数	2ややや思う	回収率
	3,042	2,471		81.2%
		1やと思う	3あまり思う	4思わない
		1,548	808	90
		62.6%	32.7%	3.6%
(1)おさんの通っている園に満足していますか (回答数に対する%)		1,319	903	181
		53.4%	36.5%	7.3%
(2)おなたが悩みや困ったことについて、幼稚園に相談出来ますか (回答数に対する%)		1,948	448	48
		78.8%	18.1%	1.9%
(3)おさんは喜んで通園していますか (回答数に対する%)		931	1,085	353
		37.7%	43.9%	14.3%
(4)おさんは悩みや困ったことについて教師・先生に相談出来ますか (回答数に対する%)		1,408	821	179
		57.0%	33.2%	7.2%
(5)園は車庫への連絡や情報提供を積極的に行っていると思いますか (回答数に対する%)		1,064	1,043	244
		44.3%	42.2%	9.9%
(6)園が子どもや保護者・地域住民の意見を聞き、その声を運営に反映していると思いますか (回答数に対する%)		960		
(7)次の項目の内、これから特に園に力を入れてほしいことは何ですか(3つ選択)		38.9%		
①子ども一人一人に合わせた保育を実施する (回答数に対する%)		1,337		
②幼児期にふさわしい遊びの環境を充実させる (回答数に対する%)		54.1%		
③教職員の資質・専門性を向上させる (回答数に対する%)		19.7%		
④園行事を充実させる (回答数に対する%)		7.9%		
⑤進捗性の芽生えを持つ教育や人権教育に力を入れる (回答数に対する%)		31.0%		
⑥特別な配慮を必要とする子どもへの支援を充実させる (回答数に対する%)		8.6%		
⑦子育て支援(預かり保育を含む)を充実させる (回答数に対する%)		30.4%		
⑧安全対策をしっかりとる (回答数に対する%)		1.412		
⑨地域や家庭との連携を深める (回答数に対する%)		27.4%		
⑩開かれた園づくりを進める (回答数に対する%)		15.8%		

様式 i 学校評価(幼稚園:保護者)



これから特に園に力を入れてほしいこと(複数回答)

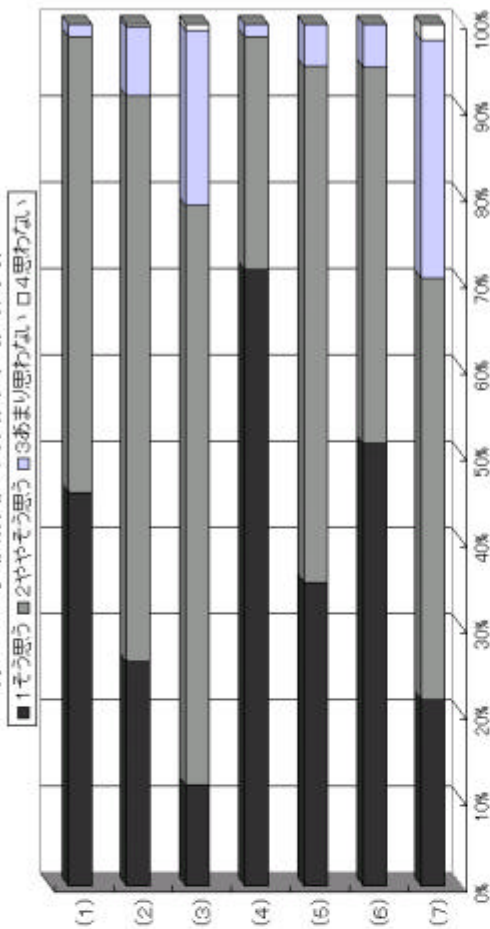


※ 実施園数 全43園(公立幼稚園26園、私立幼稚園17園)

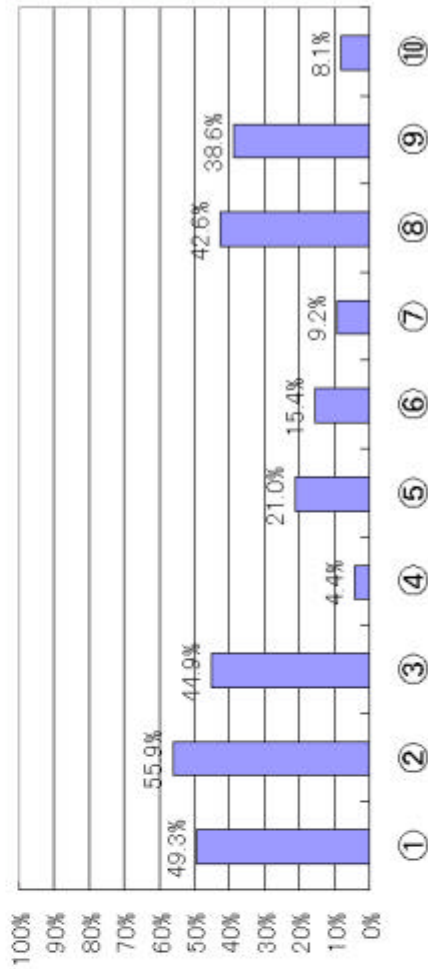
様式 ii 学校評価における共通評価項目全集集計表

区分	公・私立幼稚園:教職員	279	回収数	272	回収率	平成17年度			
対象数		279	回収数	272	回収率	97.5%			
			1:1と思う	2:やや思う	3:あまり思わない	4:思わない			
(1) 子どもたちは幼稚園生活に満足していると思いませんか (園児数に対する%)		121	44.5%	140	51.5%	4	1.5%	0	0.0%
(2) ねがひは、子ども一人一人に応じた保育を実践していますか (園児数に対する%)		68	25.0%	172	63.2%	21	7.7%	1	0.4%
(3) 保護者は悩みや困ったことについて、教職員に気軽に相談していると思いませんか (園児数に対する%)		31	11.4%	179	65.8%	54	19.9%	2	0.7%
(4) 子どもたちは元気に園生活を楽しんでいますが (園児数に対する%)		188	69.1%	71	26.1%	4	1.5%	0	0.0%
(5) 子どもたちは悩みや困ったことについて気軽に先生に相談していると思いませんか (園児数に対する%)		93	34.2%	158	58.1%	13	4.8%	0	0.0%
(6) 園は家庭への連絡や情報提供を積極的に行っていますか (園児数に対する%)		135	49.6%	115	42.3%	13	4.8%	0	0.0%
(7) 園は園や子どもたちの問題をオープンに、保護者や地域住民と協力して解決できていると思いませんか (園児数に対する%)		57	21.0%	129	47.4%	73	26.8%	5	1.8%
(8) 次の項目の内、これから特に園が力をいれなくてはならないことは何ですか(3つ選挙)		134	49.3%	152	55.9%	122	44.9%	12	4.4%
① 子ども一人一人に応じた保育を実践する (園児数に対する%)		134	49.3%	152	55.9%	122	44.9%	12	4.4%
② 幼児期にふさわしい遊びの環境を充実する (園児数に対する%)		134	49.3%	152	55.9%	122	44.9%	12	4.4%
③ 教職員の資質・専門性を向上させる (園児数に対する%)		134	49.3%	152	55.9%	122	44.9%	12	4.4%
④ 園行事を充実させる (園児数に対する%)		134	49.3%	152	55.9%	122	44.9%	12	4.4%
⑤ 道徳性の芽生えを培う教育や人権教育に力を入れる (園児数に対する%)		134	49.3%	152	55.9%	122	44.9%	12	4.4%
⑥ 特別な配慮を必要とする子どもへの支援を充実する (園児数に対する%)		134	49.3%	152	55.9%	122	44.9%	12	4.4%
⑦ 子育て支援(預かり保育を含む)を充実する (園児数に対する%)		134	49.3%	152	55.9%	122	44.9%	12	4.4%
⑧ 安全対策をしっかりする (園児数に対する%)		134	49.3%	152	55.9%	122	44.9%	12	4.4%
⑨ 地域や家庭との連携を深める (園児数に対する%)		134	49.3%	152	55.9%	122	44.9%	12	4.4%
⑩ 開かれた園づくりを進める (園児数に対する%)		134	49.3%	152	55.9%	122	44.9%	12	4.4%

様式 ii 学校評価(幼稚園:教職員)



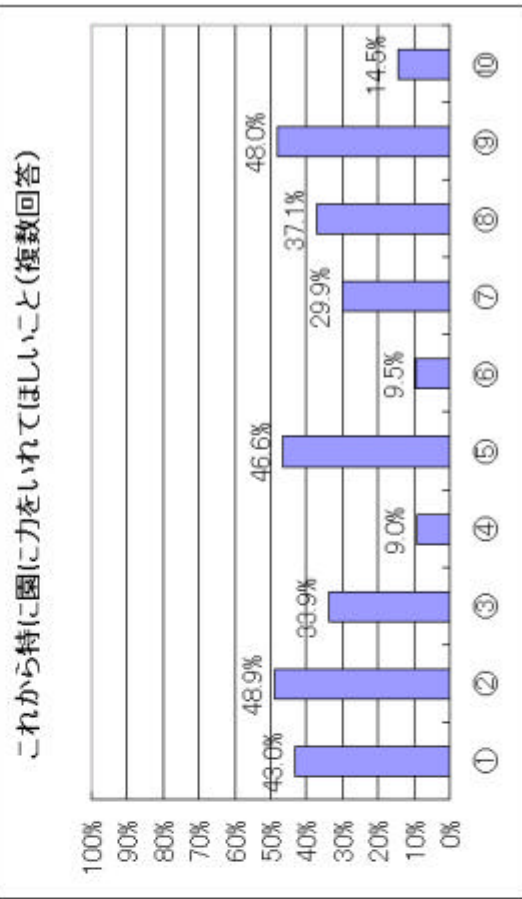
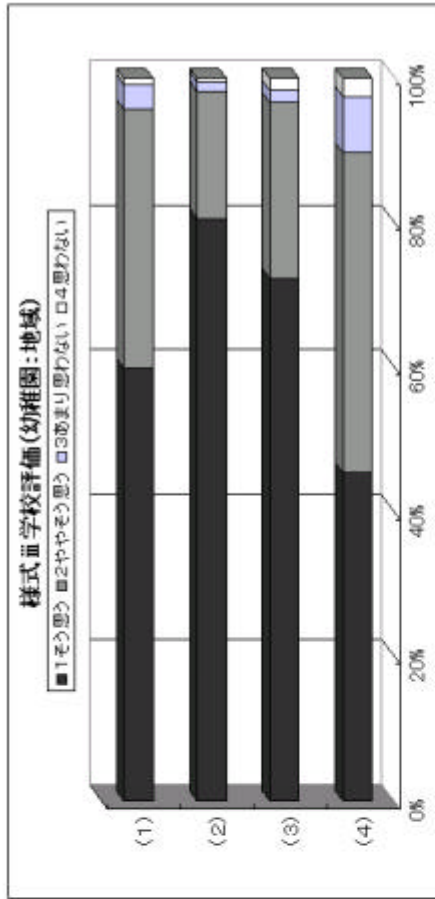
これから特に園が力をいれなくてはならないこと(複数回答)



※ 実施園数 全43園(公立幼稚園26園、私立幼稚園17園)

様式Ⅲ 学校評価における共通評価項目全県集計表

区分	公・私立幼稚園：地域		平成17年度			
	対象数	242	回収数	221	回収率	91.3%
(1)園の教育活動は満足できる状態ですか (園数に対する%)	136	81	8	4	2	0.8%
(2)園の子どもたちは元気に園生活をすごしていると思えますか (園数に対する%)	188	41	3	1	0.5%	
(3)教職員は意欲を持って教育活動にあたりか (園数に対する%)	170	57	4	4	1.8%	
(4)園や子どもたちの健康をオープンにし、保護者や地域住民と協力して解決できていると思えますか (園数に対する%)	105	102	18	6	2.7%	
(5)次の項目の内、これから特に園に力を入れてほしいことは何ですか(3つ選択)	95	43.0%				
①子ども一人一人に応じた保育を実施する (園数に対する%)	108	48.9%				
②幼児期にふさわしい遊びの環境を充実させる (園数に対する%)	75	33.9%				
③教職員の資質・専門性を向上させる (園数に対する%)	20	9.0%				
④園行事を充実させる (園数に対する%)	103	46.6%				
⑤道徳性の芽生えを培う教育や人権教育に力を入れる (園数に対する%)	21	9.5%				
⑥特別な配慮を必要とする子どもへの支援を充実する (園数に対する%)	66	29.9%				
⑦子育て支援(預かり保育を含む)を充実する (園数に対する%)	82	37.1%				
⑧安全対策をしっかりとる (園数に対する%)	106	48.0%				
⑨地域や家庭との連携を深める (園数に対する%)	32	14.5%				
⑩開かれた園づくりを進める (園数に対する%)						

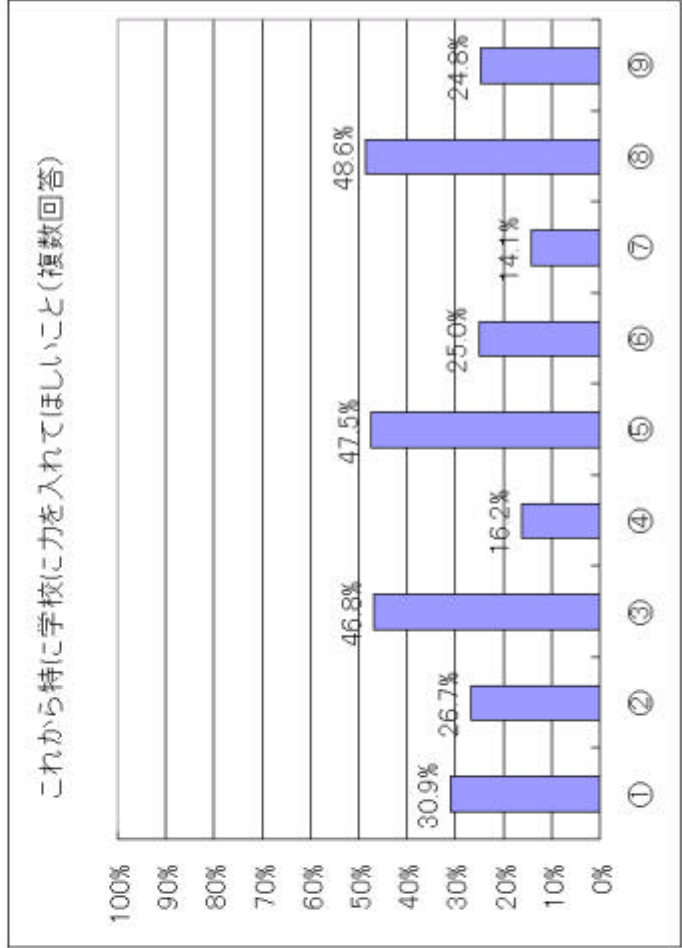
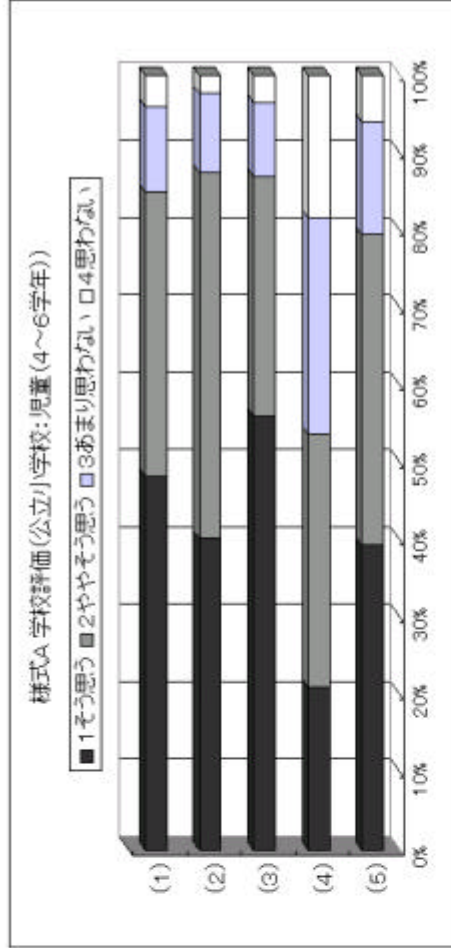


※ 実施園数 全27園(公立幼稚園23園、私立幼稚園4園)



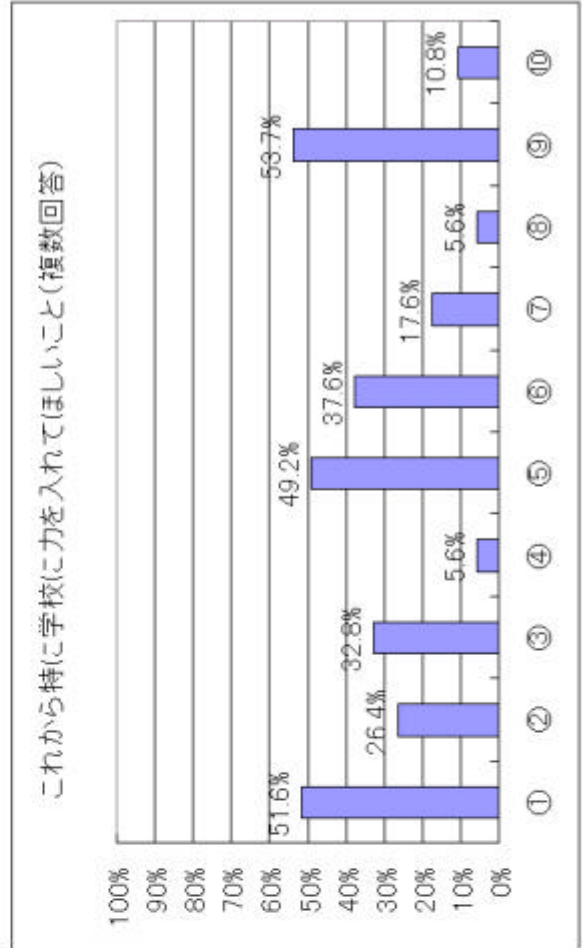
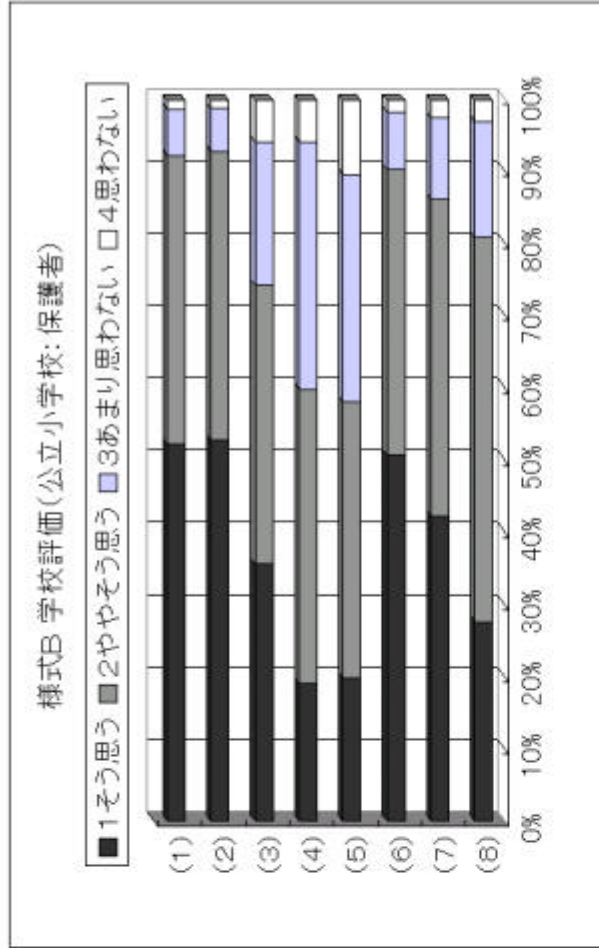
様式A 学校評価における共通評価項目全県集計表

区分	公立小学校:児童(4～6学年)		平成17年度		
	対象児童数	回収数	21,814	回収率 98.1%	
	22,247	21,814			
		1そう思う	2ややそう思う	3あまり思わない	4思わない
		10,465	7,953	2,404	864
		46.0%	36.5%	11.0%	4.0%
(1)あなたは学校生活が楽しいですか		8,608	10,160	2,178	504
	(回収率に対する%)	39.5%	46.6%	10.0%	2.3%
(2)あなたは授業がよくわかりますか		11,944	6,602	2,047	744
	(回収率に対する%)	54.8%	30.3%	9.4%	3.4%
(3)あなたは自分の学級が楽しいですか		4,522	7,019	6,019	3,973
	(回収率に対する%)	20.7%	32.2%	27.6%	18.2%
(4)あなたは悩みや困ったことについて気軽に先生に相談できますか		8,370	8,529	3,121	1,260
	(回収率に対する%)	38.4%	39.1%	14.3%	5.8%
(5)学校や先生はあなたたちの意見や希望を聞いてくれますか		6,751			
	(回収率に対する%)	30.9%			
(6)次の項目の内、これから特に学校に力を入れてほしいことは何ですか。(3つ選択)		5,824			
	(回収率に対する%)	26.7%			
①わかりやすい授業をする		10,208			
	(回収率に対する%)	46.8%			
②将来の夢や希望を考える時間をとる		3,540			
	(回収率に対する%)	16.2%			
③子どもたちが中心となって計画できる学校行事をふやす		10,353			
	(回収率に対する%)	47.5%			
④学校でのルールやきまりを守り指導する		5,455			
	(回収率に対する%)	25.0%			
⑤いじめや暴力をなくす		3,075			
	(回収率に対する%)	14.1%			
⑥自分や子どもたちを大切にしたり、みんなのために役に立つことについて、考えたり話し合ったりする学習力を入れる		10,593			
	(回収率に対する%)	48.6%			
⑦学校に来られない子どもや来にくい子どもへの家庭訪問や声かけをする		5,402			
	(回収率に対する%)	24.8%			
⑧あやしい人が入って来たときや地震のときの安全対策をしっかりとる					
	(回収率に対する%)				
⑨学校の先生以外の人にも授業をしてもらったり、保護者や地域の方と一緒に学校のことに協力して話し合ったりできるようにする					
	(回収率に対する%)				



様式B 学校評価における共通評価項目全県集計表

区分	公立小学校:保護者	平成17年度		
対象保護者数	30,374	回収数 29,496 回収率 81.1%		
	1そう思う	2ややそう思う	3あまり思わない	4思わない
(1)おさんは学校生活に満足していますか (国訳数に対する%)	15,292 51.8%	11,747 39.8%	1,899 6.4%	948 1.2%
(2)先生はわかりやすい授業にとてもかかっていますか (国訳数に対する%)	15,329 51.9%	11,565 39.3%	1,728 5.9%	320 1.1%
(3)あなたは悩みや困ったことについて、教職員に気軽に相談できますか (国訳数に対する%)	10,364 35.1%	11,248 38.1%	5,777 19.6%	1,668 5.7%
(4)おさんは目標を持って学校生活を送っていると思いますか (国訳数に対する%)	5,470 18.5%	11,637 39.5%	9,800 33.2%	1,642 5.6%
(5)おさんは悩みや困ったことについて教職員に気軽に相談していいと思いますか (国訳数に対する%)	5,638 19.1%	10,953 37.1%	9,023 30.6%	2,940 10.0%
(6)子どもたちは自分たちの学びを楽しんでいると思いますか (国訳数に対する%)	14,647 49.7%	11,450 38.8%	2,296 7.8%	468 1.6%
(7)学校は家庭への連絡や情報提供を積極的に実施していますか (国訳数に対する%)	12,325 41.8%	12,818 43.5%	3,318 11.2%	700 2.4%
(8)学校は子どもたちや保護者・地域住民の意見を聴き、その声で学校運営に反映していると思いますか (国訳数に対する%)	7,929 26.9%	15,289 51.8%	4,834 15.7%	867 2.9%
(9)次の項目の内、これから特に学校に力を入れてほしいことは何ですか。(3つ選択)	15,223 51.6%			
①わかりやすい授業をする (国訳数に対する%)	15,223 51.6%			
②将来のことについて考える機会を創出する (国訳数に対する%)	7,788 26.4%			
③教員の資質・指導力を向上させる (国訳数に対する%)	9,679 32.8%			
④学校行事を充実させる (国訳数に対する%)	1,651 5.6%			
⑤社会のルールやまもりを守る指導力を入れる (国訳数に対する%)	14,513 49.2%			
⑥いじめや暴力行為を根絶する (国訳数に対する%)	11,085 37.6%			
⑦道徳教育や人権教育に力を入れる (国訳数に対する%)	5,195 17.6%			
⑧不登校の子どもたちへの支援に力を入れる (国訳数に対する%)	1,654 5.6%			
⑨不審者対策や防災対策など安全対策をしっかりする (国訳数に対する%)	15,825 53.7%			
⑩開かれた学校づくりを進める (国訳数に対する%)	3,180 10.8%			

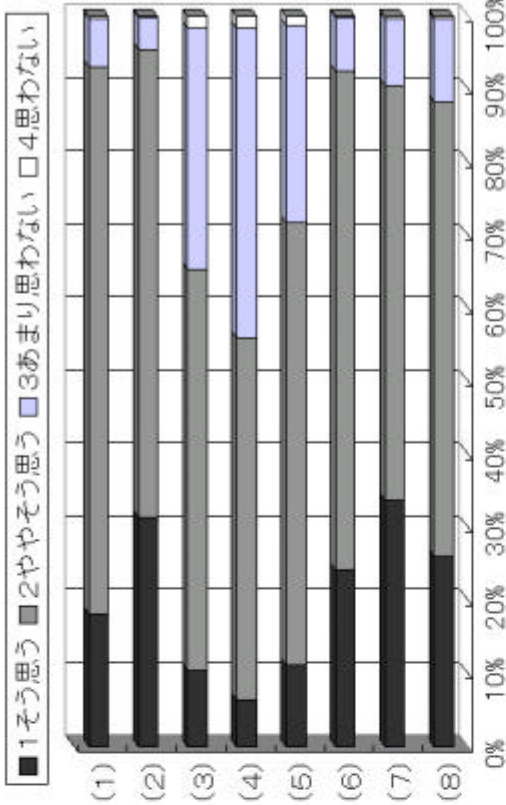


様式C 学校評価における共通評価項目全県集計表

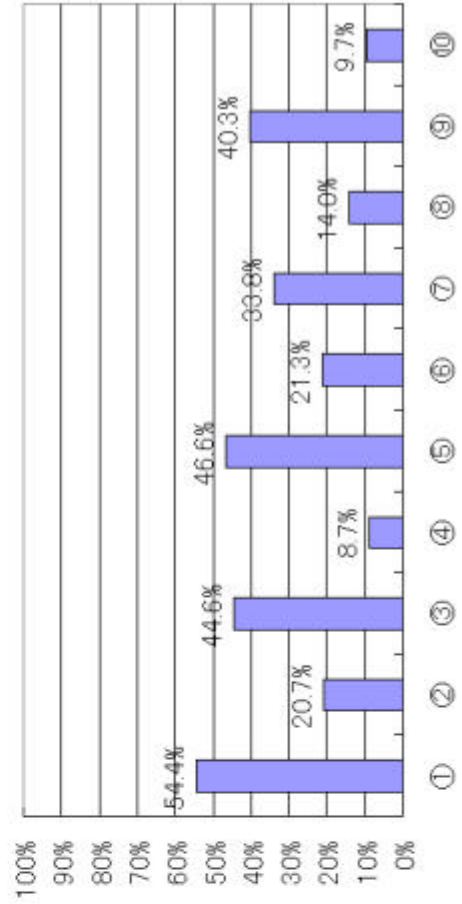
区分	公立小学校:教職員	平成17年度
対象教員数	3,958	回収数 3,798 回収率 94.4%
対象教員数	3,123	回収数 3,092 回収率 97.1%

項目	1そう思う		2ややそう思う		3あまり思わない		4思わない	
	数	%	数	%	数	%	数	%
(1) 子どもたちは学校生活に満足していると思いますか (回答数に対する%)	606	17.8%	2,795	73.2%	243	6.5%	13	0.3%
(2) あなたはわかりやすい授業につとめていますか:教員 (回答数に対する%)	955	31.4%	1,951	64.1%	134	4.4%	5	0.2%
(3) 保護者は悩みや困ったことについて、教職員に気軽に相談していると思いますか (回答数に対する%)	303	10.2%	1,998	53.5%	1,210	32.4%	56	1.5%
(4) 子どもたちは目標を持って学校生活を送っていると思いますか (回答数に対する%)	232	6.2%	1,803	48.2%	1,545	41.3%	61	1.6%
(5) 子どもたちは悩みや困ったことについて教職員に気軽に相談していると思いますか (回答数に対する%)	407	10.9%	2,206	59.1%	985	26.4%	46	1.2%
(6) 子どもたちは自分たちの学校を楽しんでいると思いますか (回答数に対する%)	877	23.5%	2,480	66.3%	266	7.1%	8	0.2%
(7) 学校は家庭への連絡や情報提供を積極的に実施していますか (回答数に対する%)	1,246	33.3%	2,088	55.9%	337	9.0%	11	0.3%
(8) 学校は子どもたちや保護者・地域住民の意見を聞き、その声や学校運営に反映していると思いますか (回答数に対する%)	957	25.6%	2,279	61.0%	411	11.0%	15	0.4%

様式C 学校評価(公立小学校:教職員)



これから特に学校が力を入れなくてはならないこと(複数回答)



(9) 次の項目の内、これから特に学校が力を入れなくてはならないことは何ですか(3つ選択)

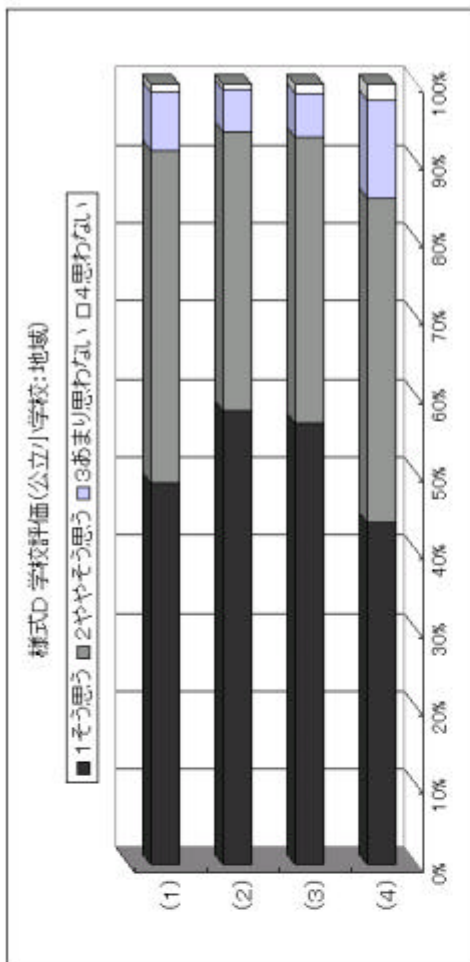
① 授業を改善する (回答数に対する%)	2,093	54.4%
② 将来のことについて考える機会を創出する (回答数に対する%)	774	20.7%
③ 教員の資質・指導力を向上させる (回答数に対する%)	1,608	44.6%
④ 学校行事を充実させる (回答数に対する%)	326	8.7%
⑤ 社会のルールやきまりを守る指導力を入れる (回答数に対する%)	1,743	46.6%
⑥ いじめや暴力行為を根絶する (回答数に対する%)	796	21.3%
⑦ 道徳教育や人権教育に力を入れる (回答数に対する%)	1,202	33.8%
⑧ 不登校の子どもたちへの支援に力を入れる (回答数に対する%)	524	14.0%
⑨ 不審者対策や防災対策など安全対策をしっかりする (回答数に対する%)	1,507	40.3%
⑩ 開かれた学校づくりを進める (回答数に対する%)	302	9.7%

※ (2) の質問については、回答数に対する%としている。

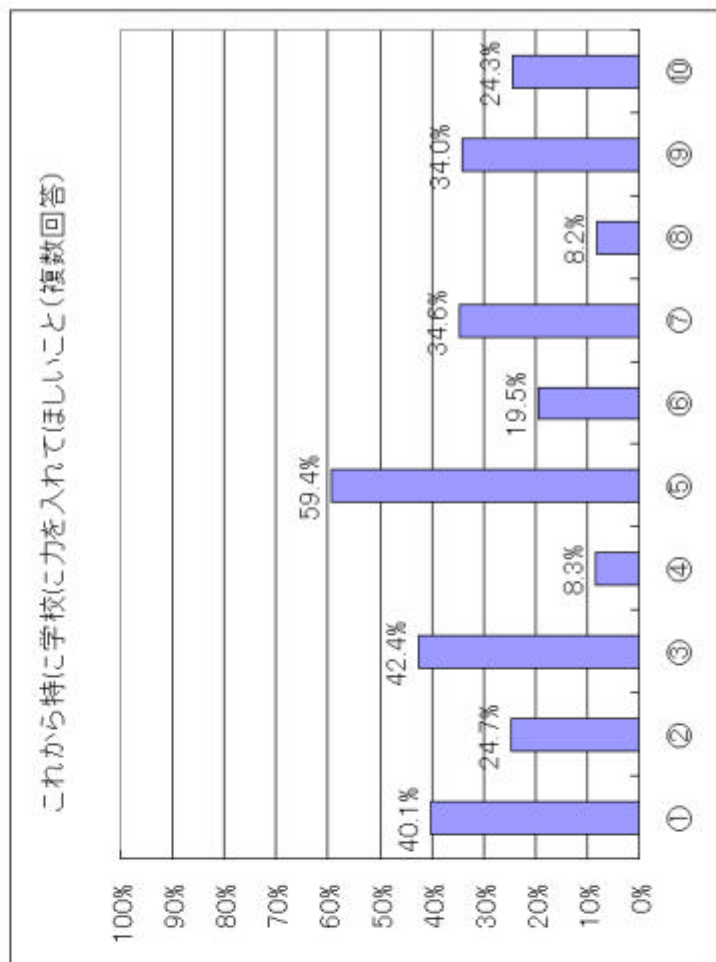


様式D 学校評価における共通評価項目全県集計表

区分	公立小学校:地域	平成17年度		
対象数	3,457	回収数 2,578 回収率 74.6%		
	1と思う	2ややそう思う	3あまり思わない	4思わない
(1) 学校の教育活動は満足できる状態ですか (国訳数に対する%)	1,160 45.0%	1,017 39.4%	179 6.9%	22 0.8%
(2) 子どもたちのびのびと充実した学校生活を送っていると思いますか (国訳数に対する%)	1,431 55.5%	884 34.3%	131 5.1%	19 0.7%
(3) 教職員は意欲を持って教育活動にあたっていると思いますか (国訳数に対する%)	1,393 54.0%	899 34.9%	139 5.4%	29 1.1%
(4) 学校は子供たちの課題をオープンに、保護者や地域住民と協力して解決できていると思いますか (国訳数に対する%)	1,069 41.5%	1,012 39.3%	308 11.8%	50 1.8%

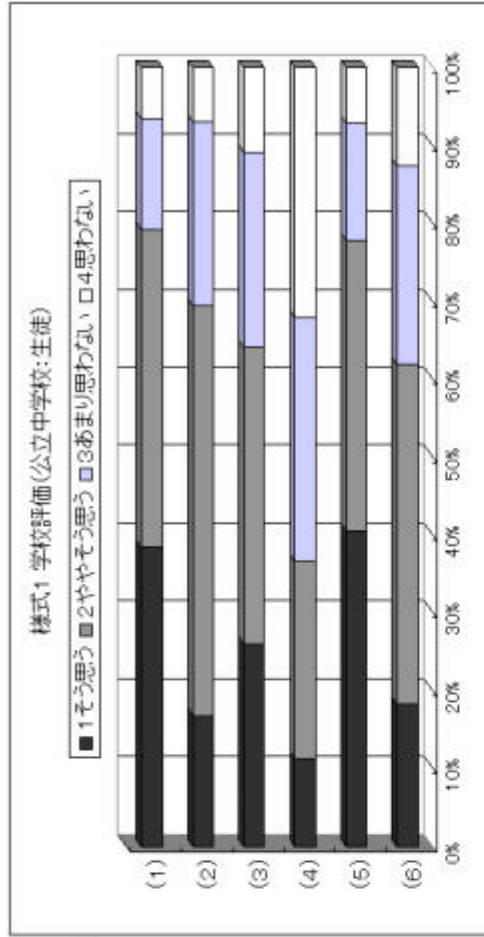


(5) 次の項目の内、これから特に学校に力を入れてほしいこと(3つ選択)	①	②	③	④	⑤	⑥	⑦	⑧	⑨	⑩
① わかりやすい授業をする (国訳数に対する%)	1,094 40.1%									
② 将来のことについて考える機会を創出する (国訳数に対する%)	636 24.7%									
③ 教員の資質・指導力を向上させる (国訳数に対する%)	1,093 42.4%									
④ 学校行事を充実させる (国訳数に対する%)	215 8.3%									
⑤ 社会のルールやさまじりの指摘に力を入れる (国訳数に対する%)	1,592 59.4%									
⑥ いじめや暴力行為を根絶する (国訳数に対する%)	502 19.5%									
⑦ 道徳教育や人権教育に力を入れる (国訳数に対する%)	891 34.6%									
⑧ 不登校の子どもたちへの支援に力を入れる (国訳数に対する%)	212 8.2%									
⑨ 不審者対策や防災対策など安全対策をしっかりとりする (国訳数に対する%)	877 34.0%									
⑩ 開かれた学校づくりを進める (国訳数に対する%)	627 24.3%									

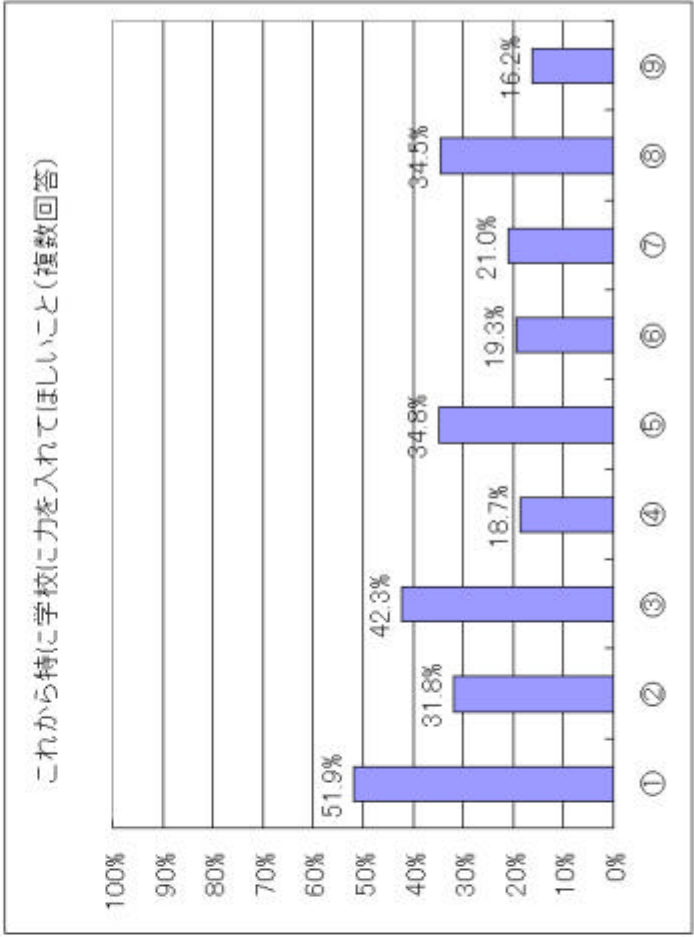


様式1 学校評価における共通評価項全県集計表

区分	公立中学校:生徒		平成17年度	
	対差生徒数	回収数	16,711	回収率 93.8%
(1) あなたは学校生活が楽しいですか (国訳数に対する%)	6,377	6,777	2,353	1,088
(2) あなたは授業がよくわかりますか (国訳数に対する%)	2,787	6,721	9,821	1,151
(3) あなたは目標を持って学校生活を送っていますか (国訳数に対する%)	4,140	6,045	3,898	1,724
(4) あなたは悩みや困ったことについて気軽に先生に相談できますか (国訳数に対する%)	1,777	4,001	4,870	5,082
(5) あなたは自分の学級が楽しいですか (国訳数に対する%)	6,583	6,066	2,442	1,166
(6) 学校や先生はあなたの意見や希望を聞いてくれますか (国訳数に対する%)	39,474	36,374	14,674	7,074
(7) 次の項目の内、これから特に学校に力を入れてほしいことは何ですか。(3つ選択)	1,777	4,001	4,870	5,082

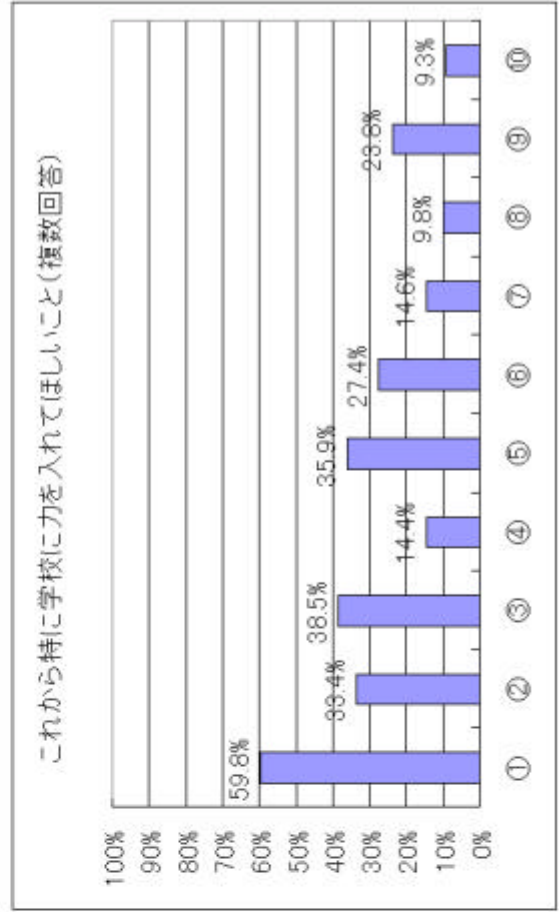
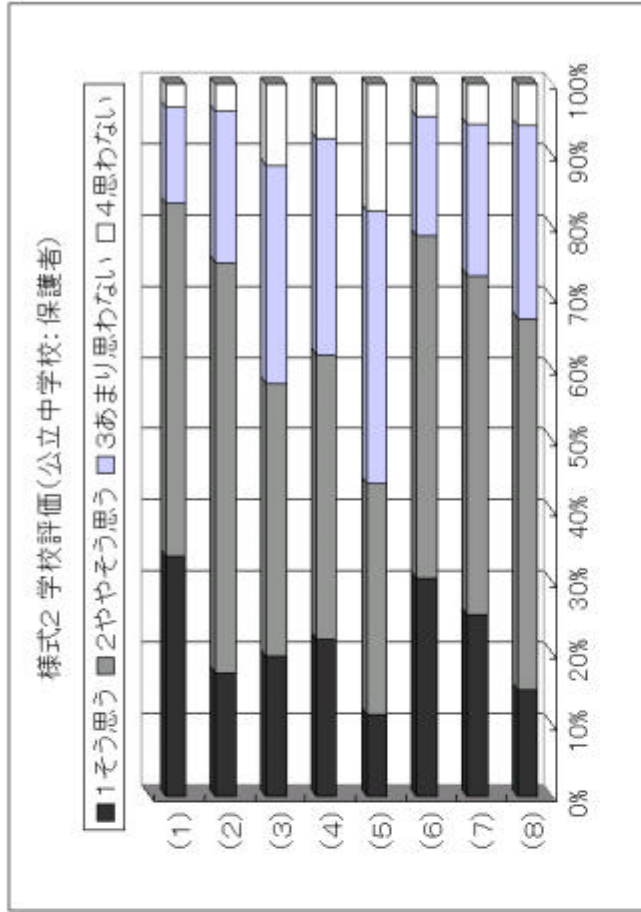


① ① ② ③ ④ ⑤ ⑥ ⑦ ⑧ ⑨	51.9%	42.3%	34.8%	34.5%	16.2%
② ① ② ③ ④ ⑤ ⑥ ⑦ ⑧ ⑨	31.8%	18.7%	19.3%	21.0%	16.2%
③ ① ② ③ ④ ⑤ ⑥ ⑦ ⑧ ⑨	3.226	19.3%	3.507	21.0%	5.763
④ ① ② ③ ④ ⑤ ⑥ ⑦ ⑧ ⑨	5.806	34.8%	3.507	21.0%	5.763
⑤ ① ② ③ ④ ⑤ ⑥ ⑦ ⑧ ⑨	2,706	16.2%	2,706	16.2%	2,706



様式2 学校評価における共通評価項目全県集計表

区分	公立中学校:保護者	平成17年度
対象保護者数	16,374	回収数 12,007 回収率 73.3%
(1)お父さんは学校生活に満足していますか (回収数に対する%)	4,021 33.5%	5,803 49.2%
(2)先生はわかりやすい授業につとめていると思いますか (回収数に対する%)	2,017 16.8%	6,676 55.6%
(3)あなたは悩みや困ったことについて教職員に気軽に相談できていますか (回収数に対する%)	2,119 17.6%	4,146 34.5%
(4)お父さんは目標を持って学校生活を送っていると思いますか (回収数に対する%)	2,478 20.6%	4,519 37.6%
(5)お父さんは悩みや困ったことについて教職員に気軽に相談していると思いますか (回収数に対する%)	1,318 11.0%	3,764 31.3%
(6)子どもたちは自分たちの学級を楽しく感じていると思いますか (回収数に対する%)	3,538 29.5%	5,570 46.4%
(7)学校は家庭への連絡や情報提供を積極的に実施していますか (回収数に対する%)	2,907 24.2%	5,426 45.2%
(8)学校は子どもたちや保護者・地域住民の意見を聞き、その声を学校運営に反映していると思いますか (回収数に対する%)	1,637 13.6%	5,729 47.7%
(9)次の項目内、これから特に学校に力を入れてほしいことは何ですか(3つ選択)	7,180 59.0%	1,603 13.4%
①わかりやすい授業をする (回収数に対する%)	4,015 33.4%	2,462 20.5%
②将来の進路について考える時間を設ける (回収数に対する%)	4,620 38.5%	3,299 27.5%
③教職員の資質・指導力を向上させる (回収数に対する%)	1,734 14.4%	3,412 28.4%
④学校行事や部活動を充実させる (回収数に対する%)	4,316 35.9%	4,421 36.8%
⑤社会のルールやまじりを守る指導に力を入れる (回収数に対する%)	3,294 27.4%	1,226 10.2%
⑥いじめや暴力行為を根絶する (回収数に対する%)	1,748 14.6%	868 7.2%
⑦道徳教育や人権教育に力を入れる (回収数に対する%)	1,180 9.8%	2,071 17.2%
⑧不登校の子どもたちへの支援に力を入れる (回収数に対する%)	2,853 23.8%	529 4.4%
⑨不審者対策や防災対策など安全対策をしっかりとりする (回収数に対する%)	1,121 9.3%	641 5.3%
⑩開かれた学校づくりを進める (回収数に対する%)		



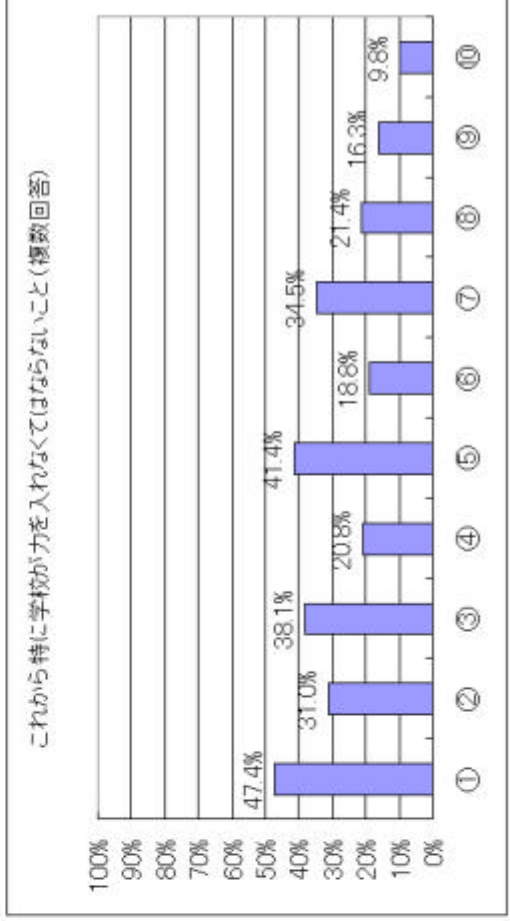
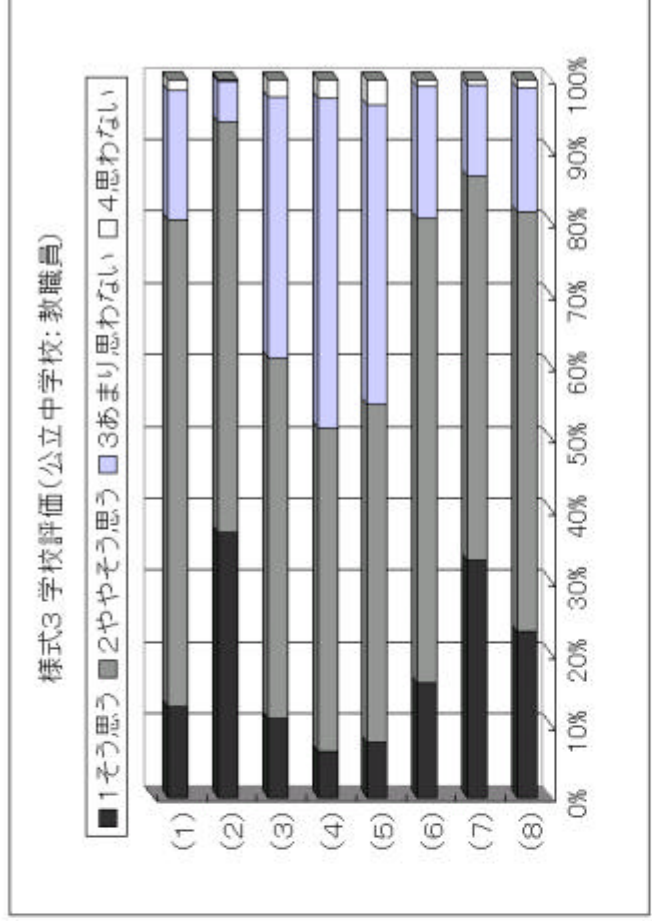
様式3 学校評価における共通評価項目全集集計表

区分	公立中学校:教職員		平成17年度	
	対象教職員数	回収数	回収率	回収率
対象教職員数	2,389	2,187	91.5%	
対象教員数	1,940	1,854	95.6%	

項目	回答割合 (%)			
	1(そう思う)	2(ややそう思う)	3(あまり思わない)	4(思わない)
(1) 子どもたちは学校生活に満足していると思いますか。 (国政数に対する%)	271 (12.4%)	1,456 (66.6%)	389 (17.8%)	32 (1.5%)
(2) あなたはわかりやすい授業に つとめていますか: 教員 (国政数に対する%)	706 (36.8%)	1,099 (57.2%)	109 (5.7%)	6 (0.3%)
(3) 保護者は悩みや困ったことについて教職員に気軽に相談 していると思いますか (国政数に対する%)	207 (9.5%)	951 (43.5%)	689 (31.5%)	45 (2.1%)
(4) 子どもたちは目標を持って学校生活を送っていると思いま すか (国政数に対する%)	134 (6.1%)	940 (43.0%)	960 (43.9%)	55 (2.5%)
(5) 子どもたちは悩みや困ったことについて教職員に気軽に相 談していると思いますか (国政数に対する%)	161 (7.4%)	989 (45.2%)	878 (40.1%)	77 (3.5%)
(6) 子どもたちは自分たちの学級を楽しんでいると思いま すか (国政数に対する%)	332 (15.2%)	1,350 (61.7%)	395 (17.6%)	20 (0.9%)
(7) 学校は家庭への連絡や情報提供を積極的に行っていますか (国政数に対する%)	697 (31.9%)	1,130 (51.7%)	269 (12.3%)	15 (0.7%)
(8) 学校は子どもたちや保護者・地域住民の意見を聞き、その 声を学校運営に反映していると思いますか (国政数に対する%)	480 (21.9%)	1,215 (55.6%)	359 (16.4%)	25 (1.1%)
(9) 次の項目の内、これから特に学校が力を入れなくてはならないことは何ですか(3つ選択)	1,007 (47.4%)			
① 授業を改善する (国政数に対する%)	679 (31.0%)			
② 将来の道路について考える時間を設ける (国政数に対する%)	893 (38.1%)			
③ 教職員の資質・指導力を向上させる (国政数に対する%)	454 (20.8%)			
④ 学校行事や部活動を充実させる (国政数に対する%)	906 (41.4%)			
⑤ 社会のルールやきまりを守る指導に力を入れる (国政数に対する%)	411 (18.8%)			
⑥ いじめや暴力行為を根絶する (国政数に対する%)	754 (34.5%)			
⑦ 道徳教育や人権教育に力を入れる (国政数に対する%)	469 (21.4%)			
⑧ 不登校の子どもたちへの支援に力を入れる (国政数に対する%)	356 (16.3%)			
⑨ 不審者対策や防災対策など安全対策をしっかりとりする (国政数に対する%)	214 (9.8%)			
⑩ 開かれた学校づくりを進める (国政数に対する%)				

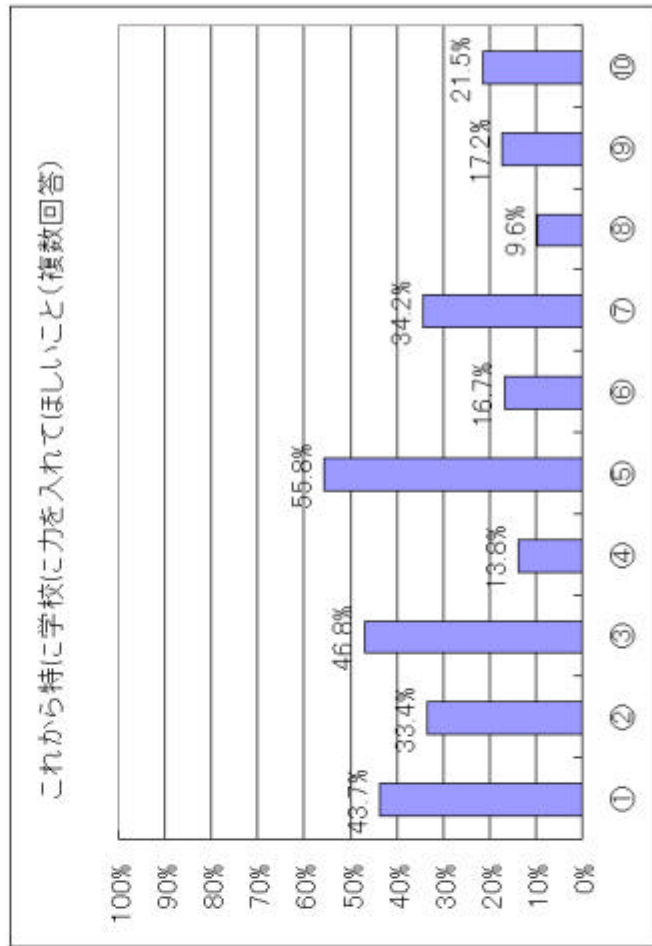
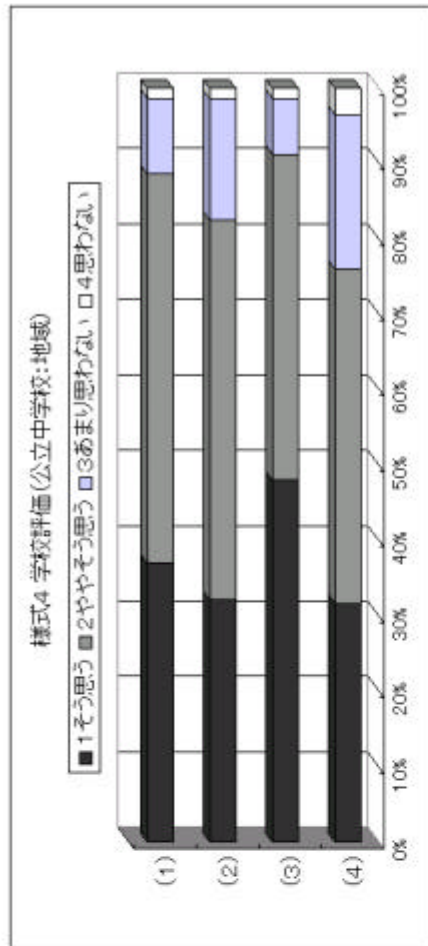
※ (2)の質問の質問については、回答数に対する%としている。  
 ※ 公立中学校(3校)は、併設高等学校の教員も加えている。(対象教職員数:254、回収教職員数:207)



様式4 学校評価における共通評価項目全県集計表

区分	公立中学校:地域		平成17年度			
	対象校	1,590	回収校	1,228	回収率	77.2%
(1) 学校の教育活動は満足できる状態ですか (国政県に対する%)	1(そう思う)	426	2(ややそう思う)	596	3(あまり思わない)	4(思わない)
(2) 生徒たちは目的を持って充実した学校生活を送っていると感じますか (国政県に対する%)		34.7%		48.5%		9.4%
(3) 教職員は意欲を持って教育活動にあたっていると思いますか (国政県に対する%)		36.9%		57.6%		18.4%
(4) 学校は学校や子どもたちの課題をオープンにし、保護者や地域住民と協力して解決できていると思いますか (国政県に対する%)		45.0%		40.6%		6.9%
(5) 次の項目の内、これから特に学校が力を入れなくてはならないことは何ですか(3つ選択)		364		508		236
① わかりやすい授業をする (国政県に対する%)		29.6%		41.4%		19.2%
② 将来の進路について考える時間を設ける (国政県に対する%)		53.7%		49.7%		9.3%
③ 教職員の資質・指導力を向上させる (国政県に対する%)		41.0%		39.4%		1.6%
④ 学校行事や部活動を充実させる (国政県に対する%)		57.5%		46.8%		10.7%
⑤ 社会のルールやきまりを守る指導に力を入れる (国政県に対する%)		17.0%		13.8%		3.2%
⑥ いじめや暴力行為を根絶する (国政県に対する%)		68.5%		55.8%		12.7%
⑦ 道徳教育や人権教育に力を入れる (国政県に対する%)		20.5%		16.7%		3.8%
⑧ 不登校の子どもたちの支援に力を入れる (国政県に対する%)		42.0%		34.2%		7.8%
⑨ 不審者対策や防災対策など安全対策をしっかりとりする (国政県に対する%)		11.8%		9.6%		2.2%
⑩ 開かれた学校づくりを進める (国政県に対する%)		21.1%		17.2%		3.9%

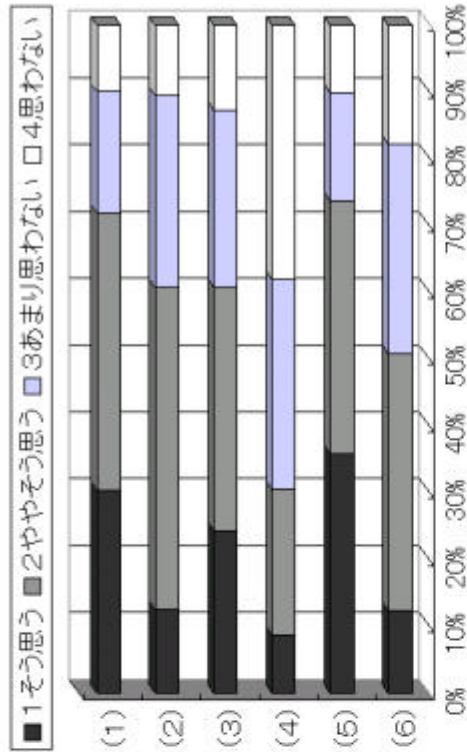
※ 県立中学校(3校)は、併設高等学校と開かれた学校づくり推進委員会が一つであるために、中・高等学校に関する学校評価として、それぞれ加えている(対象校:78、回収数:41)



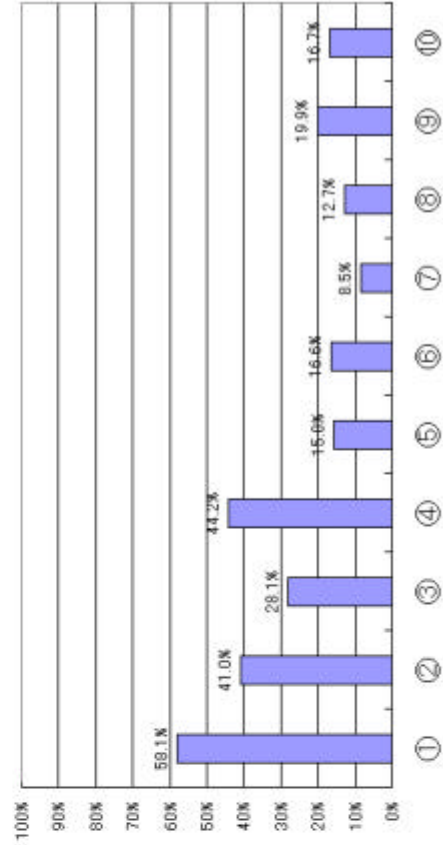
様式 I 学校評価における共通評価項目全集集計表

区分	公立高校：生徒		平成17年度		
	対象生徒数	回収数	15464	回収率 93.3%	
		1そつ思う	2ややそつ思う	3あまり思わぬ	4思わぬ
		4651	6964	2792	1541
		30.1%	41.2%	18.0%	10.0%
(1) あなたは学校生活が楽しいですか (回答数に対する%)		1906	7355	4392	1595
(2) 先生はわかりやすい授業にしていますか (回答数に対する%)		12.3%	47.6%	28.3%	10.3%
(3) あなたは目標を持って学校生活を送っていますか (回答数に対する%)		3706	5578	4039	1968
(4) あなたは悩みや困ったことについて気軽に先生に相談できますか (回答数に対する%)		24.0%	36.1%	26.1%	12.7%
(5) あなたは自分の学級が楽しいですか (回答数に対する%)		1321	3926	4797	5804
(6) 学校や先生はあなたたちの意見や希望を聞いてくれますか (回答数に対する%)		8.5%	21.5%	31.0%	37.5%
		5443	5761	2495	1529
		35.2%	37.3%	15.8%	9.9%
(7) 次の項目の内、これから特に学校に力を入れてほしいことは何ですか。(3つ選択)		1988	5953	4779	2704
		12.2%	37.8%	30.8%	17.5%
① わかりやすい授業をする (回答数に対する%)		8994			
		59.1%			
② 進学・就職希望にふさわしい教育をする (回答数に対する%)		6333			
		41.0%			
③ 教職員の資質・指導力を向上させる (回答数に対する%)		4349			
		28.1%			
④ 学校行事や部活動を充実させる (回答数に対する%)		6840			
		44.2%			
⑤ 社会のルールやきまりの指導に力を入れる (回答数に対する%)		2444			
		15.8%			
⑥ いじめや暴力行為を根絶する (回答数に対する%)		2501			
		16.8%			
⑦ 道徳教育や人権教育に力を入れる (回答数に対する%)		1312			
		8.5%			
⑧ 不登校、中途退学対策に力を入れる (回答数に対する%)		1966			
		12.7%			
⑨ 安全対策をしっかりとる (回答数に対する%)		3079			
		19.9%			
⑩ 開かれた学校づくりを進める (回答数に対する%)		2588			
		16.7%			

様式 I 学校評価 (高校：生徒)



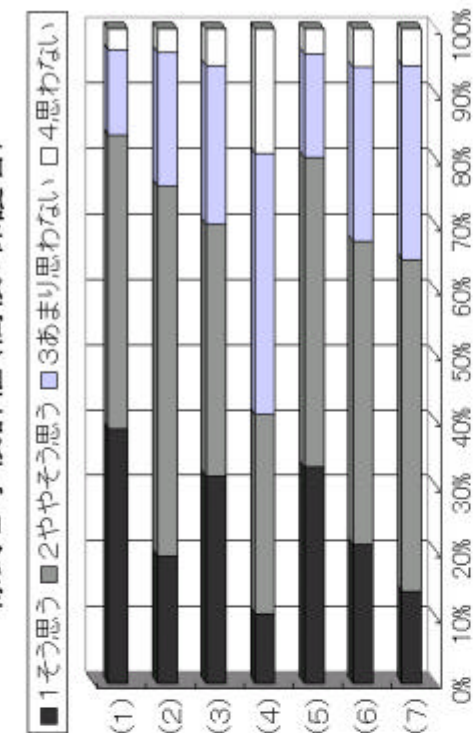
(7)これから特に学校に力を入れてほしいこと(複数回答)



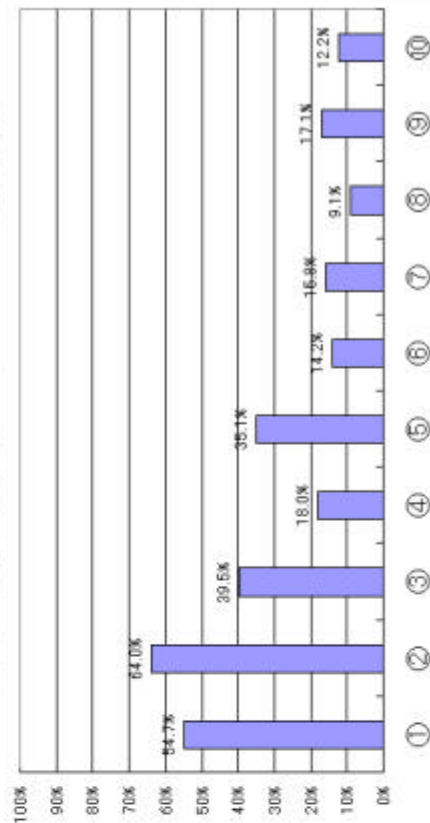
様式Ⅱ 学校評価における共通評価項目全集集計表

区分	公立高校：保護者	平成17年度
対象保護者数	15773	回収数 10366 回収率 65.7%

様式Ⅱ 学校評価(高校:保護者)



(8)これから特に学校に力をいれてほしいこと(複数回答)

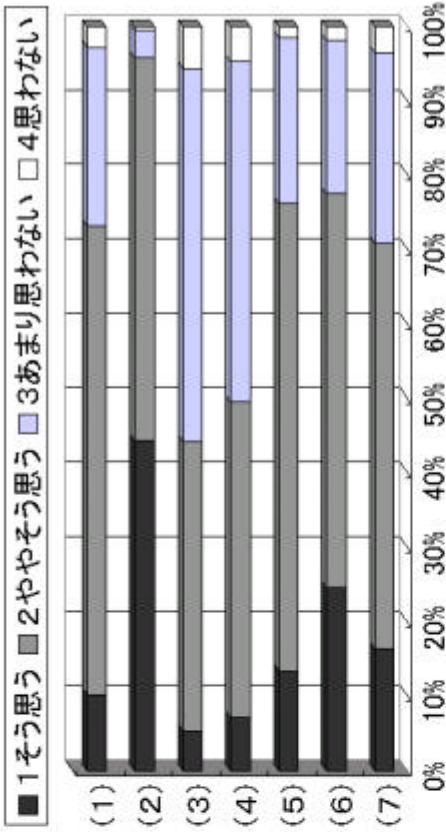


項目	1 (黒)	2 (グレー)	3 (白)	4 (青)
(1)お子さんは本校での学校生活に満足していますか。(回答数に対する%)	3842	4444	1280	316
(2)先生はわかりやすい授業につとめていると思いますか。(回答数に対する%)	1912	5553	2005	361
(3)お子さんは目標を持って学校生活を送っていると思いますか。(回答数に対する%)	3231	3931	2479	580
(4)お子さんは悩みや困ったことについて教職員に気軽に相談していると思いますか。(回答数に対する%)	1073	3070	4011	1919
(5)生徒たちは自分たちの学習を楽しんでいると思いますか。(回答数に対する%)	3368	4799	1595	396
(6)学校は家庭への連絡や情報提供を積極的に実施していますか。(回答数に対する%)	2152	4680	2698	589
(7)学校は生徒や保護者・地域住民の意見を聞き、その声を学校運営に反映していると思いますか。(回答数に対する%)	1384	4979	2925	556
(8)次の項目の内、これから特に学校に力をいれてほしいことは何ですか。(3つ選択)	5675	54.7%		
①わかりやすい授業をする	6635	64.0%		
②進学・就職希望に応える教育をする	4089	39.5%		
③教職員の資質・指導力を向上させる	1862	18.0%		
④学校行事や部活動を充実させる	3637	35.1%		
⑤社会のルールやさまじりの指導力を入れる	1470	14.2%		
⑥いじめや暴力行いを根絶する	1640	15.8%		
⑦道徳教育や人権教育に力を入れる	945	9.1%		
⑧不登校、中途退学対策に力を入れる	1774	17.1%		
⑨安全対策をしっかりとる	1266	12.2%		
⑩開かれた学校づくりを進める				

様式Ⅲ 学校評価における共通評価項目全県集計表

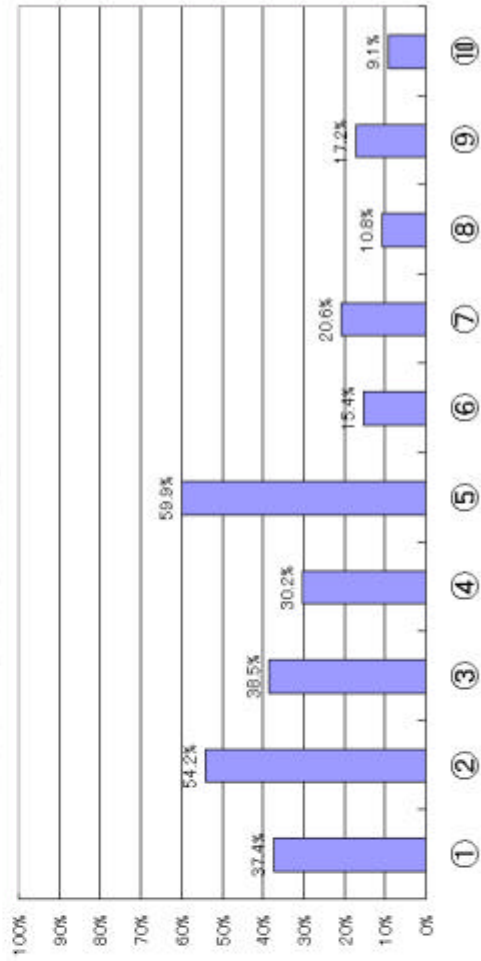
区分	公立高校：教職員	平成17年度実績
対象教職員数	2130	1865
対象教員数	1404	1254
		回収率 87.6%
		回収率 89.3%

様式Ⅲ 学校評価(高校:教職員)



項目	1	2	3	4	5	6	7	8	9	10
①授業改善をする	699	37.4%								
②進学・就職希望に応える教育をする	1011	54.2%								
③教職員の資質・指導力を向上させる	718	38.5%								
④学校行事や部活動を充実させる	563	30.2%								
⑤社会のルールやきまりの指導演に力を入れる	1117	59.9%								
⑥いじめや暴力行為を根絶する	288	15.4%								
⑦道徳教育や人権教育に力を入れる	385	20.6%								
⑧不登校、中途退学対策に力を入れる	201	10.8%								
⑨安全対策をしっかりとりする	321	17.2%								
⑩開かれた学校づくりを進める	169	9.1%								

(8)これから特に学校に力をいれてほしいこと(複数回答)

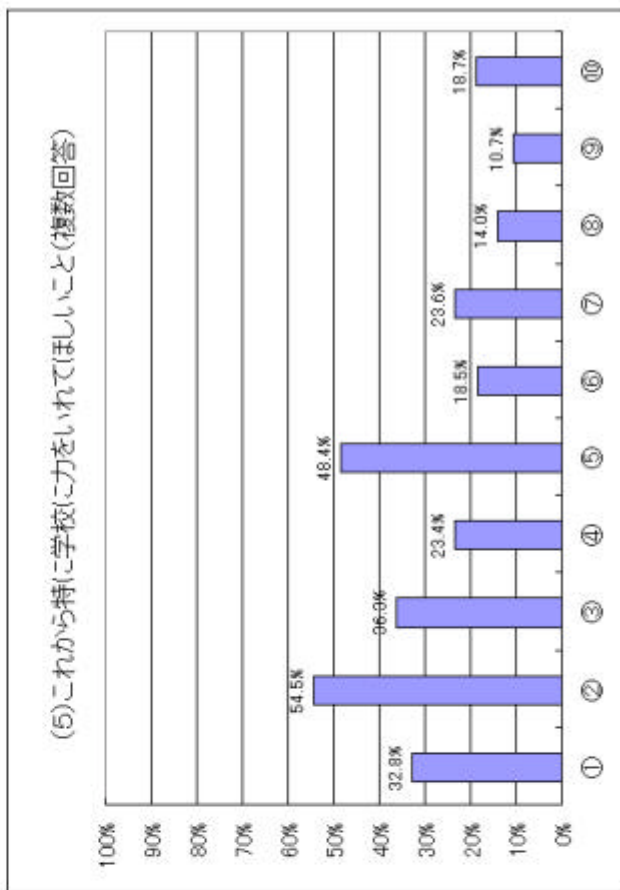
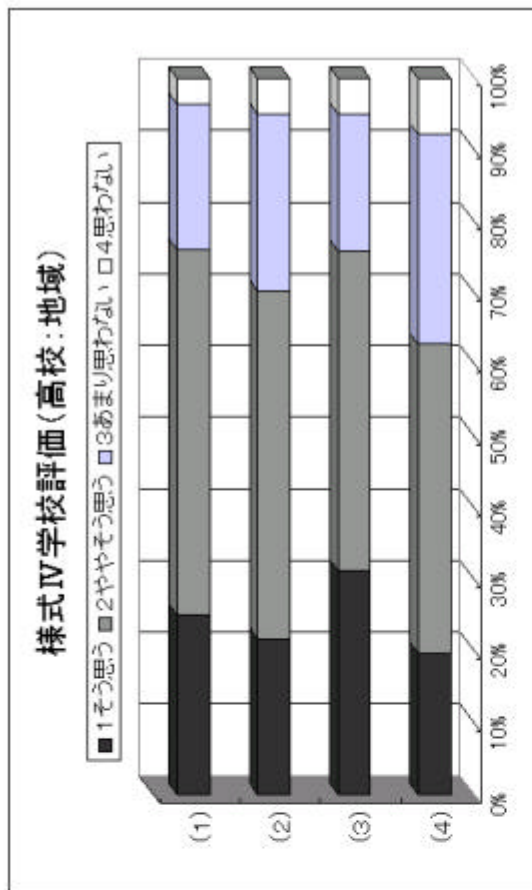


\* 教員と教職員を別に集計していない学校があるために、教員の対象数、回答数が少なくなっている。  
 \* (2)の質問については、回答数に対する%としている。  
 \* 県立3中の教職員数も加えている。(対象教職員数:254、回答教職員数:207)



様式Ⅳ学校評価における共通評価項目全県集計表

区分	公立高校：地域		平成17年度	
	対象数	回収数	1217	回収率 66.4%
	1833	1217		
(1) 学校の教育活動は満足できる状態ですか (国対象に対する%)	1そう思う 257 21.1%	2ややそう思 う 524 43.1%	3あまり思わ ない 209 17.2%	4思わない 37 3.0%
(2) 生徒たちは目的を持って充実した学校生活を送っている と感じますか (国対象に対する%)	226 18.6%	506 41.6%	258 21.2%	52 4.3%
(3) 教職員は意欲を持って教育活動にあたっていると思いま すか (国対象に対する%)	319 26.2%	457 37.6%	196 16.1%	51 4.2%
(4) 学校は学校や子どもたちの課題をオープンにし、保護者や 地域住民と協力して解決できていると思いますか (国対象に対する%)	180 14.8%	391 32.1%	266 21.9%	72 5.9%
(5) 次の項目の内、これから特に学校に力を入れてほしいことは何ですか(3つ選択)				
① わかりやすい授業をする (国対象に対する%)	389 32.8%			
② 進学・就職希望に応える教育をする (国対象に対する%)	669 54.5%			
③ 教職員の資質・指導力を向上させる (国対象に対する%)	442 36.3%			
④ 学校行事や部活動を充実させる (国対象に対する%)	285 23.4%			
⑤ 社会のルールやまじりの指導に力を入れる (国対象に対する%)	589 48.4%			
⑥ いじめや暴力行為を根絶する (国対象に対する%)	225 18.5%			
⑦ 道徳教育や人権教育に力を入れる (国対象に対する%)	287 23.6%			
⑧ 不登校、中途退学対策に力を入れる (国対象に対する%)	170 14.0%			
⑨ 安全対策をしっかりとる (国対象に対する%)	130 10.7%			
⑩ 開かれた学校づくりを進める (国対象に対する%)	228 18.7%			

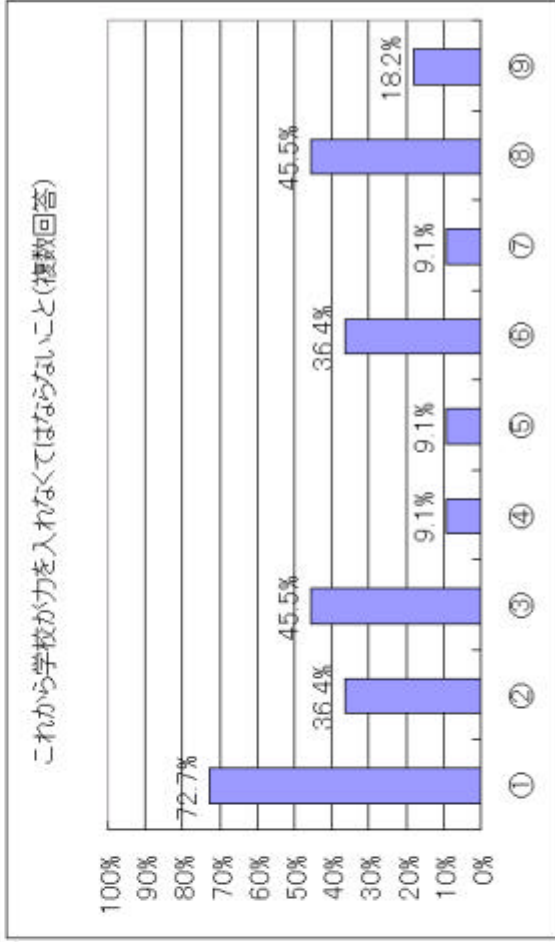
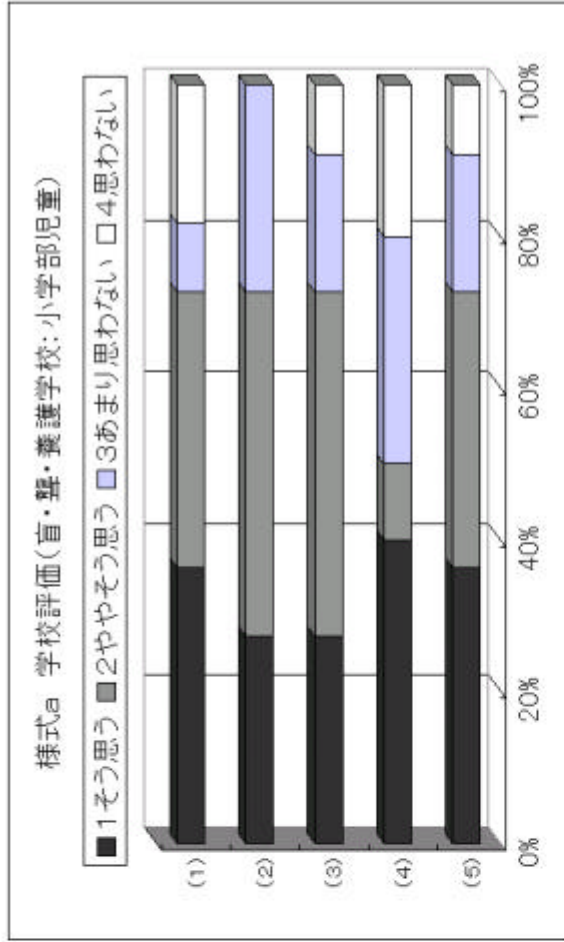


\* 県立3中・高等学校は、「開かれた学校づくり推進委員会」も一つであるために、対象数と回答数に加  
わっている。(対象数:78、回答数:41)

様式a 学校評価における共通評価項目全県集計表

区分	公立盲・聾・養護学校：小学部児童			平成17年度		
	対象児童数	回収数	回収率	13	11	回収率
(1) あなたは学校生活が好きですか	(国調整に対する%)	13	84.6%	4	4	2
(2) あなたは授業がよくわかりますか	(国調整に対する%)	13	84.6%	3	5	3
(3) あなたは自分の学校が好きですか	(国調整に対する%)	13	84.6%	3	5	1
(4) あなたは悩みや困ったことについて教師に先生に相談できますか	(国調整に対する%)	13	84.6%	4	1	3
(5) 学校や先生はあなたたちの意見や希望を聞いてくれますか	(国調整に対する%)	13	84.6%	4	4	2
(6) 次の項目の内、これから特に学校に力を入れてほしいことは何ですか(3つ選択)	(国調整に対する%)	13	84.6%	8	36.4%	18.2%
① わかりやすく楽しい授業をする	(国調整に対する%)	13	84.6%	8	36.4%	18.2%
② 将来の夢や希望を考える時間をとる	(国調整に対する%)	13	84.6%	4	36.4%	18.2%
③ 子どもたちが中心となって計画できる学校行事をふやす	(国調整に対する%)	13	84.6%	5	45.5%	9.1%
④ 学校でのルールやきまりを守つて指導する	(国調整に対する%)	13	84.6%	1	9.1%	18.2%
⑤ いじめや暴力をなくす	(国調整に対する%)	13	84.6%	1	9.1%	18.2%
⑥ 自分や子どもたち大切にしたり、みんなのために設立つたりすることについて、考えたり話し合ったりする学習力を入れる	(国調整に対する%)	13	84.6%	4	36.4%	9.1%
⑦ 学校にまらぬない声だや来にくい声だちへの家庭訪問や声かけをする	(国調整に対する%)	13	84.6%	1	9.1%	18.2%
⑧ あやしい人が入って来たときや地震の時の安全対策をしっかりとる	(国調整に対する%)	13	84.6%	5	45.5%	9.1%
⑨ 学校の先生以外の人も授業してもらったり、保護者や地域の方と一緒に学校のことに話し合ったりできるようにする	(国調整に対する%)	13	84.6%	2	18.2%	9.1%

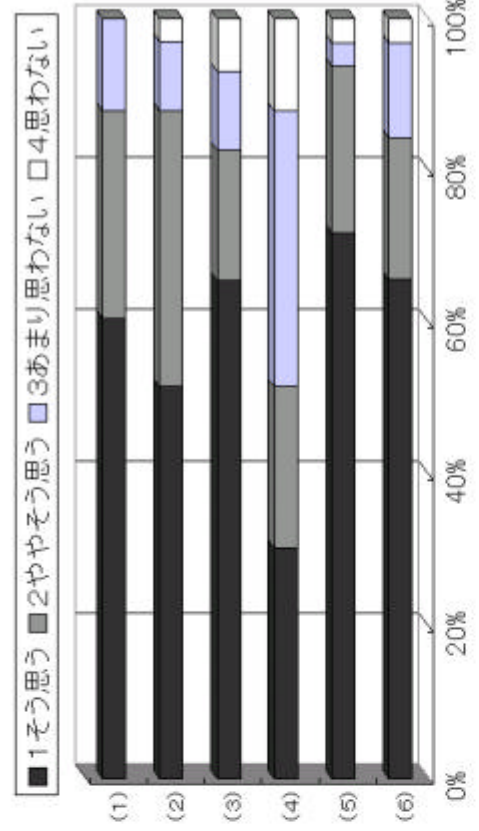
(注)・対象児童は、小学部在籍児童のうち、4年生以上でアンケートに回答可能なもの



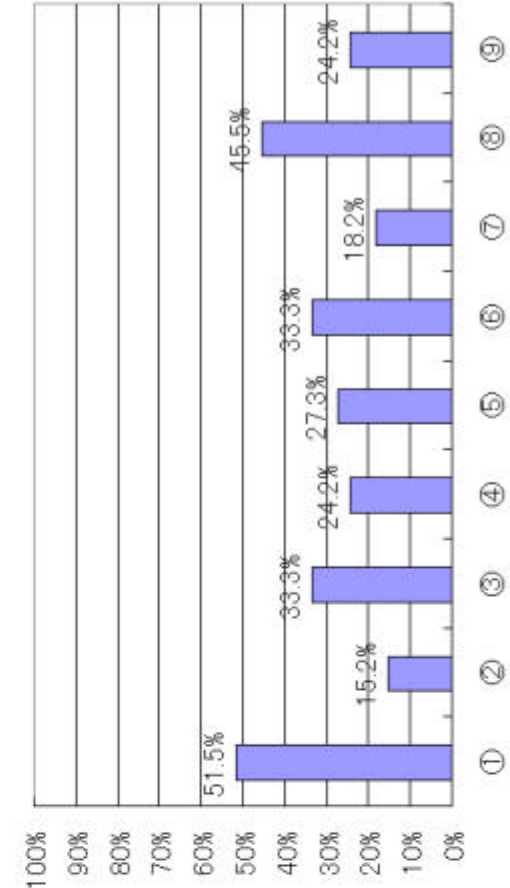
様式a 学校評価における共通評価項目全県集計表

区分	公立盲・聾・養護学校: 中学部生徒		平成17年度	
	対象生徒数	回収数	回収率	回収率
	35	33	94.3%	94.3%
		1	2	3
	1	2	3	4
	2	3	4	5
	3	4	5	6
	4	5	6	7
	5	6	7	8
	6	7	8	9
	7	8	9	10
	8	9	10	11
	9	10	11	12
	10	11	12	13
	11	12	13	14
	12	13	14	15
	13	14	15	16
	14	15	16	17
	15	16	17	18
	16	17	18	19
	17	18	19	20
	18	19	20	21
	19	20	21	22
	20	21	22	23
	21	22	23	24
	22	23	24	25
	23	24	25	26
	24	25	26	27
	25	26	27	28
	26	27	28	29
	27	28	29	30
	28	29	30	31
	29	30	31	32
	30	31	32	33
	31	32	33	34
	32	33	34	35
	33	34	35	36
	34	35	36	37
	35	36	37	38
	36	37	38	39
	37	38	39	40
	38	39	40	41
	39	40	41	42
	40	41	42	43
	41	42	43	44
	42	43	44	45
	43	44	45	46
	44	45	46	47
	45	46	47	48
	46	47	48	49
	47	48	49	50
	48	49	50	51
	49	50	51	52
	50	51	52	53
	51	52	53	54
	52	53	54	55
	53	54	55	56
	54	55	56	57
	55	56	57	58
	56	57	58	59
	57	58	59	60
	58	59	60	61
	59	60	61	62
	60	61	62	63
	61	62	63	64
	62	63	64	65
	63	64	65	66
	64	65	66	67
	65	66	67	68
	66	67	68	69
	67	68	69	70
	68	69	70	71
	69	70	71	72
	70	71	72	73
	71	72	73	74
	72	73	74	75
	73	74	75	76
	74	75	76	77
	75	76	77	78
	76	77	78	79
	77	78	79	80
	78	79	80	81
	79	80	81	82
	80	81	82	83
	81	82	83	84
	82	83	84	85
	83	84	85	86
	84	85	86	87
	85	86	87	88
	86	87	88	89
	87	88	89	90
	88	89	90	91
	89	90	91	92
	90	91	92	93
	91	92	93	94
	92	93	94	95
	93	94	95	96
	94	95	96	97
	95	96	97	98
	96	97	98	99
	97	98	99	100

様式a 学校評価(盲・聾・養護学校: 中学部生徒)



これから学校が力を入れなくてはならないこと(複数回答)

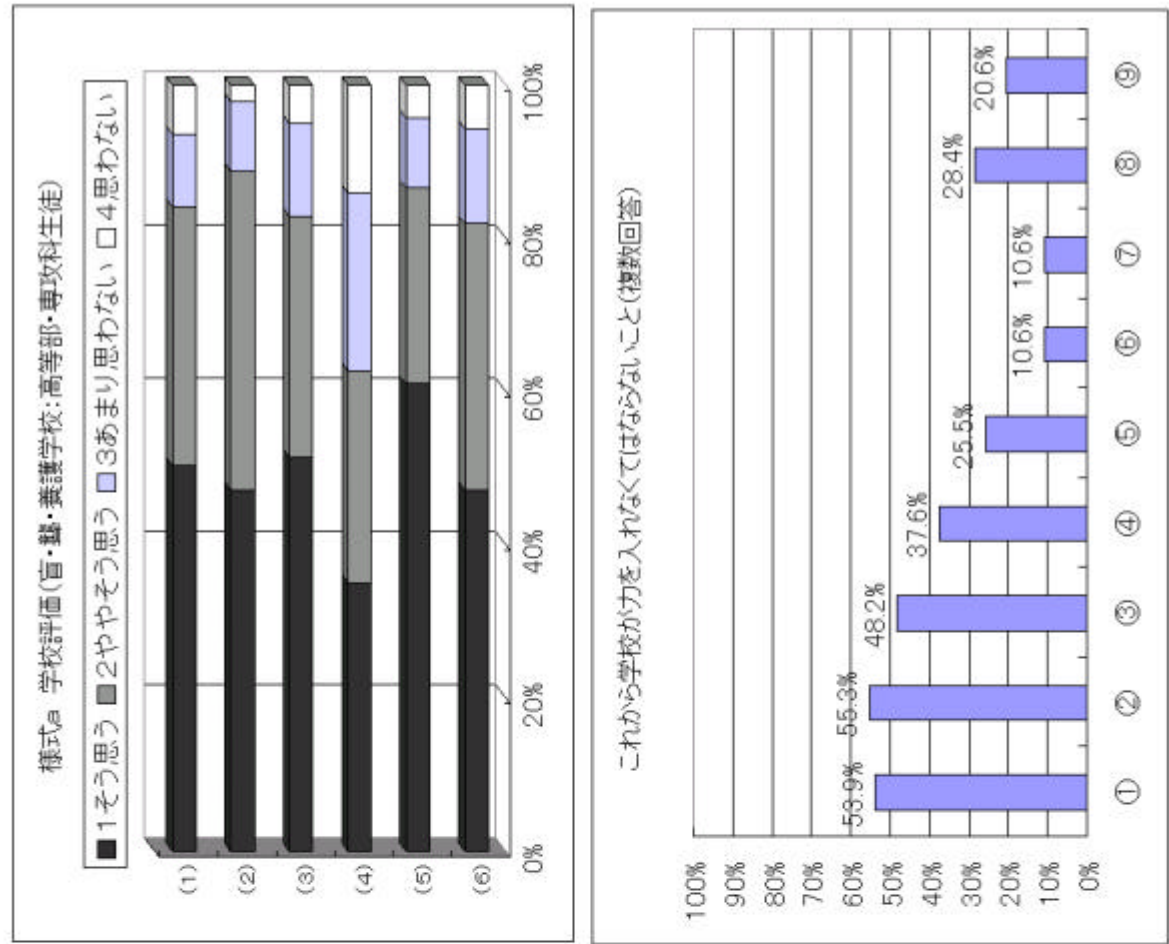


(注)・対象生徒は、中学部在籍生徒のうち、アンケートに回答可能なもの

様式a 学校評価における共通評価項目全県集計表

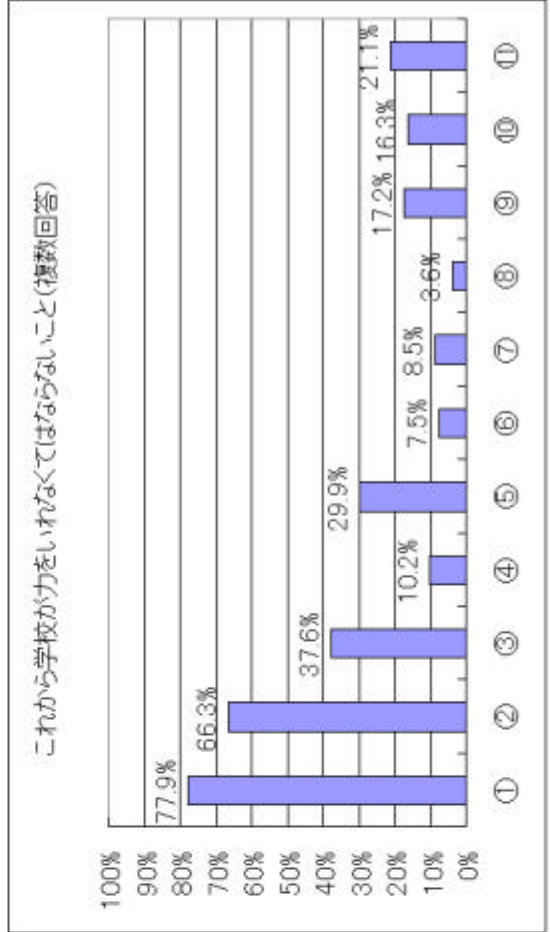
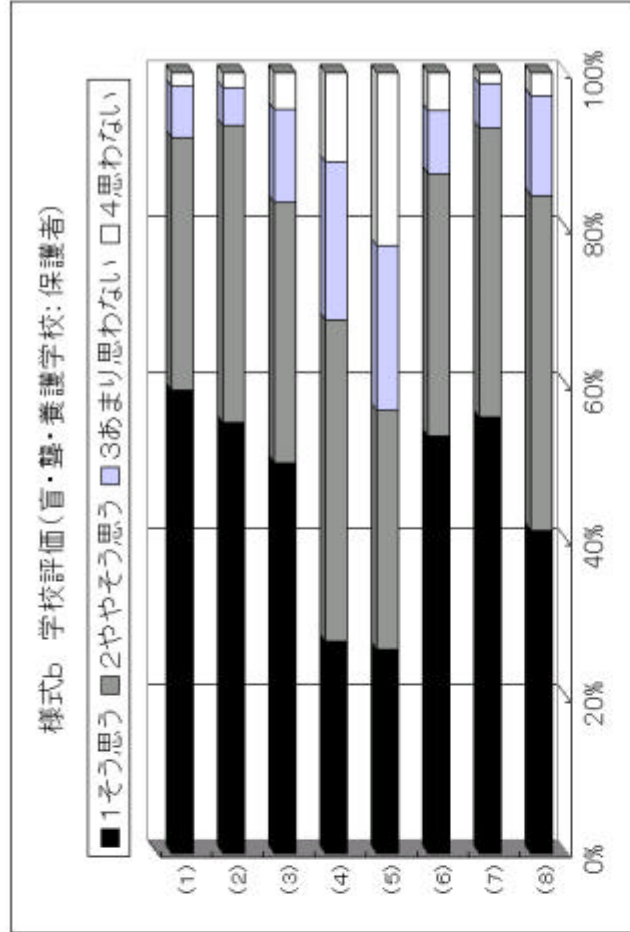
区分	公立高・費・養護学校: 高等学校: 専攻科生徒	147	回収数	141	回収率	平成7年度	95.9%
対象生徒数							
(1) あなたは学校生活が楽しいですか	(回収率に対する%)	70	47	13	9		
(2) あなたは授業がよくわかりますか	(回収率に対する%)	67	59	13	3		
(3) あなたは目標を持って学校生活を送っていますか	(回収率に対する%)	72	44	17	7		
(4) あなたが悩みや困ったことについて教師に先生に相談できますか	(回収率に対する%)	47	37	31	19		
(5) あなたは自分の学級が楽しいですか	(回収率に対する%)	86	36	13	6		
(6) 学校や先生はあなたたちの意見や希望を聞いてくれますか	(回収率に対する%)	65	48	17	8		
(7) 次の項目の内、これから特に学校に力を入れてほしいことは何ですか(3つ選択)	(回収率に対する%)	76	53.9%				
① わかりやすく楽しい授業をする	(回収率に対する%)	78	55.3%				
② 進学就職など卒業後の進路希望に応える教育をする	(回収率に対する%)	68	48.2%				
③ 学校行事や部活動を充実させる	(回収率に対する%)	53	37.6%				
④ 社会のルールやさまじりの指導に力を入れる	(回収率に対する%)	36	25.5%				
⑤ いじめや暴力行為を根絶する	(回収率に対する%)	15	10.6%				
⑥ 道徳教育や人権教育に力を入れる	(回収率に対する%)	15	10.6%				
⑦ 不登校、中途退学対策に力を入れる	(回収率に対する%)	40	28.4%				
⑧ 不審者対策や防災対策など安全対策をしっかりとる	(回収率に対する%)	29	20.6%				
⑨ 開かれた学校づくりを進める	(回収率に対する%)						

(注)・対象生徒は、高等学校・専攻科在籍生徒のうちアンケートに回答可能なもの



様式b 学校評価における共通評価項目全県集計表

区分	公立盲・聾・養護学校:保護者	631	回収数	412	回収率	平成17年度	65.3%
(1)お子さんは学校生活に満足していますか	(国政表に対する%)	234	128	26	7		
		56.8%	31.1%	6.3%	1.7%		
(2)先生は子どもたちの実態を適切に把握し、一人ひとりに応じた指導につとめていると思いますか	(国政表に対する%)	218	151	19	8		
		52.9%	36.7%	4.6%	1.9%		
(3)あなたは悩みや困ったことについて、教職員に気軽に相談できますか	(国政表に対する%)	201	134	48	19		
		48.8%	32.5%	11.7%	4.6%		
(4)お子さんは目標を持って学校生活を送っていると思いますか	(国政表に対する%)	99	151	74	42		
		24.0%	36.7%	18.0%	10.2%		
(5)お子さんは悩みや困ったことについて教職員に気軽に相談していると思いますか	(国政表に対する%)	89	105	72	76		
		21.6%	25.5%	17.5%	18.4%		
(6)子どもたちは自分たちの学校を楽しいと感じていますか	(国政表に対する%)	214	135	32	20		
		51.9%	32.6%	7.8%	4.9%		
(7)学校は家庭への連絡や情報提供を積極的に実施していますか	(国政表に対する%)	219	145	22	6		
		53.2%	35.2%	5.3%	1.5%		
(8)学校は子どもたちや保護者・地域住民の意見を聞き、その声で学校運営に反映していると思いますか	(国政表に対する%)	155	161	48	11		
		37.6%	39.1%	11.7%	2.7%		
(9)次の項目の内、これから特に学校に力を入れてほしいことは何ですか。(3つ選択)		321					
①子ども一人ひとりの障害の状態に応じた授業をする	(国政表に対する%)	77.9%					
②進学就職など卒業後の進路希望に応える教育をする	(国政表に対する%)	66.3%					
③教員の資質・指導力を向上させる	(国政表に対する%)	37.6%					
④学校行事や部活動を充実させる	(国政表に対する%)	10.2%					
⑤社会のルールやきまりを守る指導に力を入れる	(国政表に対する%)	29.9%					
⑥いじめや暴力行為を根絶する	(国政表に対する%)	7.5%					
⑦道徳教育や人権教育に力を入れる	(国政表に対する%)	35					
⑧不登校の子どもたちへの支援に力を入れる	(国政表に対する%)	8.5%					
⑨不審者対策や防災対策など安全対策をしっかりと行う	(国政表に対する%)	3.6%					
⑩開かれた学校づくりを進める	(国政表に対する%)	17.2%					
⑪地域の障害のある子どもたちへの支援に力を入れる	(国政表に対する%)	6.7					
		16.3%					
		21.1%					



様式c 学校評価における共通評価項目全県集計表

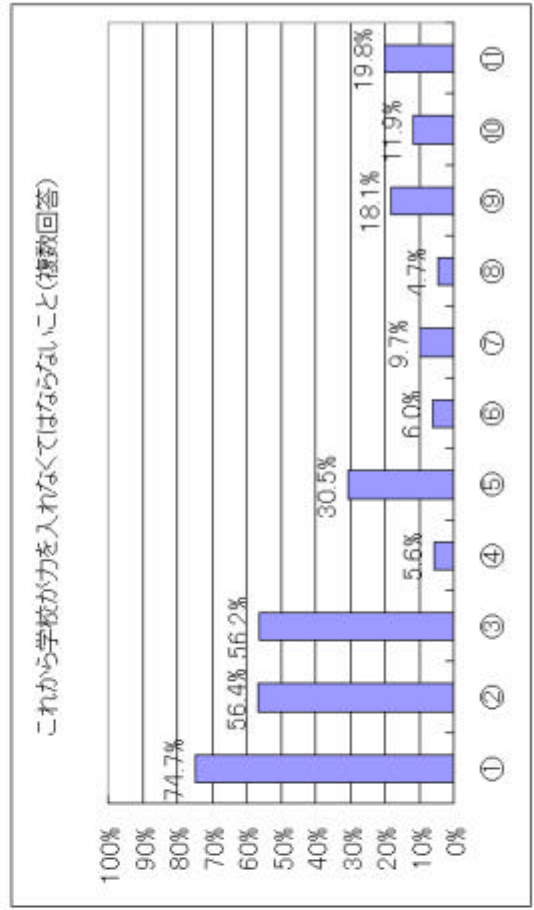
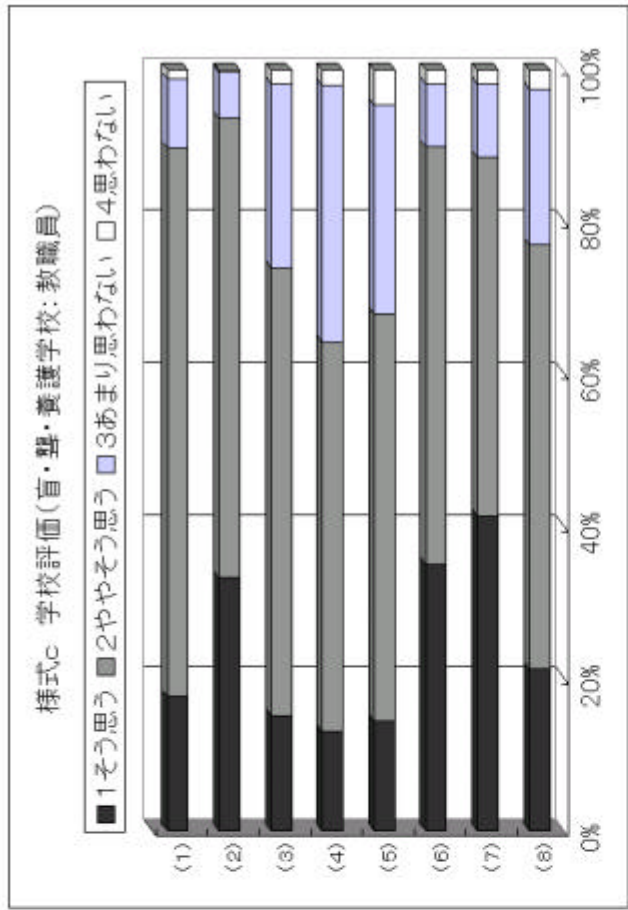
区分	公立高・聾・養護学校:教職員	平成17年度
対象教職員数	653	回収数 514 回収率 78.7%
対象教員数	500	回収数 398 回収率 79.6%

項目	1.そう思う	2.ややそう思う	3.あまり思わない	4.思わない
(1) 子どもたちや保護者は学校生活に満足していると思います。(国訳案に対する%)	89 17.3%	364 70.8%	46 8.9%	6 1.2%
(2) あなたは子どもたちの家庭を適切に把握し、一人ひとりに応じた指導につとめていますか:教員(国訳案に対する%)	132 33.2%	240 60.3%	24 6.0%	1 0.3%
(3) 保護者は悩みや困ったことについて、教職員と気軽に相談していると思いますか(国訳案に対する%)	76 14.8%	294 57.2%	121 23.5%	9 1.8%
(4) 子どもたちは目標を持って学校生活を送っていると思いますか(国訳案に対する%)	63 12.3%	248 48.2%	163 31.7%	10 1.9%
(5) 子どもたちは悩みや困ったことについて教職員と気軽に相談していると思いますか(国訳案に対する%)	69 13.4%	257 50.0%	132 25.7%	22 4.3%
(6) 子どもたちは自分たちの学習態度人と感じていると思いますか(国訳案に対する%)	174 33.9%	272 52.9%	41 8.0%	9 1.8%
(7) 学校は家庭への連絡や情報提供を積極的に実施していますか(国訳案に対する%)	210 40.9%	239 46.5%	49 9.5%	9 1.8%
(8) 学校は子どもたちや保護者・地域住民の意見を聴取、その声を学校運営に反映していると思いますか(国訳案に対する%)	103 20.0%	270 52.5%	99 19.5%	12 2.3%

(9) 次の項目の内、これから特に学校が力を入れてはならないことは何ですか(3つ選択)	1	2	3	4	5	6	7	8	9	10
① 子ども一人ひとりの障害の状態に応じた授業をする(国訳案に対する%)	384 74.7%									
② 進学就職など卒業後の進路希望に応える教育をする(国訳案に対する%)	290 56.4%									
③ 教員の資質・指導力を向上させる(国訳案に対する%)	289 56.2%									
④ 学校行事や部活動を充実させる(国訳案に対する%)	29 5.6%									
⑤ 社会のルールやきまりを守る指導に力を入れる(国訳案に対する%)	157 30.5%									
⑥ いじめや暴力行為を根絶する(国訳案に対する%)	31 6.0%									
⑦ 道徳教育や人権教育に力を入れる(国訳案に対する%)	50 9.7%									
⑧ 不登校の子どもたちへの支援に力を入れる(国訳案に対する%)	24 4.7%									
⑨ 不審者対策や防災対策など安全対策をしっかりとりする(国訳案に対する%)	93 18.1%									
⑩ 開かれた学校づくりを進める(国訳案に対する%)	61 11.9%									
⑪ 地域の障害のある子どもたちへの支援に力を入れる(国訳案に対する%)	102 19.8%									



様式d 学校評価における共通評価項目全県集計表

区分	公立盲・聾・養護学校：地域		平成17年度	
	対象数	回収数	回収率	74.0%
	131	97		
(1) 学校の教育活動は満足できる状態ですか (回収率に対する%)	1 41	2 35	3 36.1%	4 8
(2) 子どもたちはのびのびと充実した学校生活を送っていると思いますか (回収率に対する%)	4 48	3 33	4 34.0%	0 0
(3) 教職員は意欲を持って教育活動にあたっていると思いますか (回収率に対する%)	5 53	3 33	3 34.0%	0 0
(4) 学校は学校や子どもたちの課題をオープンに、保護者や地域住民と協力して解決できていると思いますか (回収率に対する%)	2 25	4 40	2 41.2%	1 16
(5) 次の項目の内、これから特に学校が力を入れなくてはならないことは何ですか。(3つ選択)	7 77	4 49	3 37.1%	4 40.2%
① 子ども一人ひとりの障害の状態に応じた授業をする (回収率に対する%)	79.4%			
② 進学就職など卒業後の進路希望に応える教育をする (回収率に対する%)	50.5%			
③ 教員の資質・指導力を向上させる (回収率に対する%)	37.1%			
④ 学校行事や部活動を充実させる (回収率に対する%)	10.3%			
⑤ 社会のルールやさまじりの指導力を入れる (回収率に対する%)	14.4%			
⑥ いじめや校内暴力を根絶する (回収率に対する%)	3.1%			
⑦ 道徳教育や人権教育に力を入れる (回収率に対する%)	7.2%			
⑧ 不登校の子どもたちへの支援に力を入れる (回収率に対する%)	3.1%			
⑨ 不審者対策や防災対策など安全対策をしっかりと行う (回収率に対する%)	9.3%			
⑩ 開かれた学校づくりを進める (回収率に対する%)	39.2%			
⑪ 地域の障害のある子どもたちへの支援に力を入れる (回収率に対する%)	40.2%			

