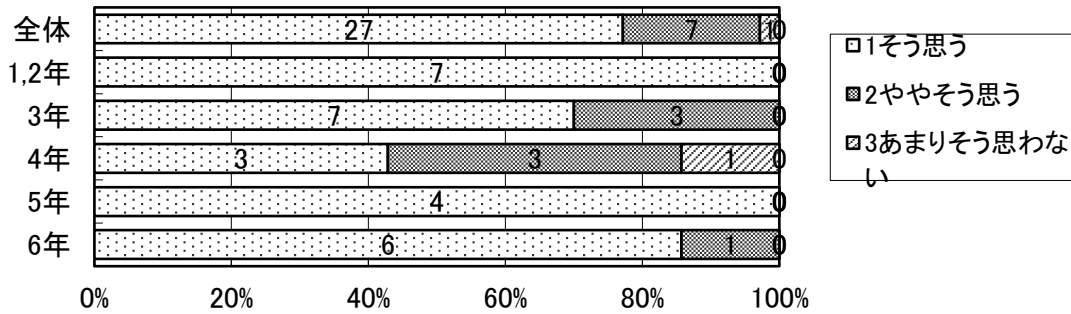


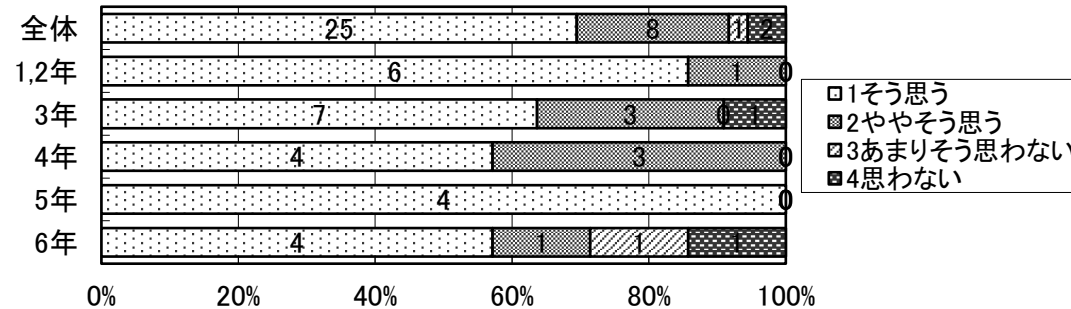
児童

1、あなたは学校生活が楽しいですか。



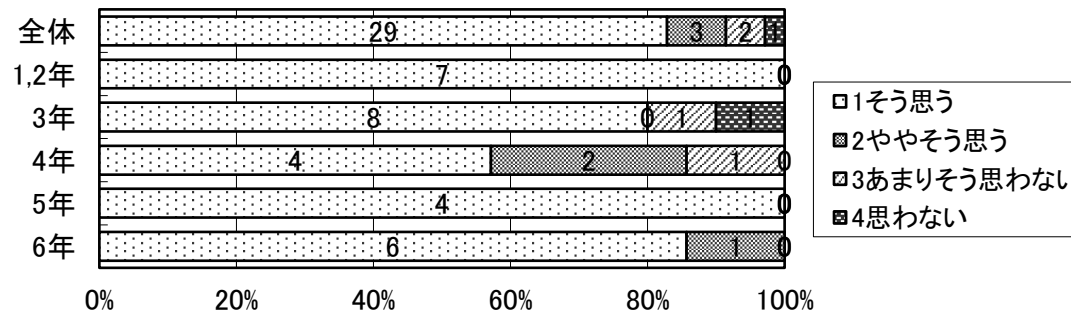
- ・全体として学校生活の満足している児童が多い。学校行事や学習等、充実できているのではないか。
- ・楽しくないという児童へは個別な支援を考えていくことが大事。

2、あなたは授業(勉強)がよく分かりますか。



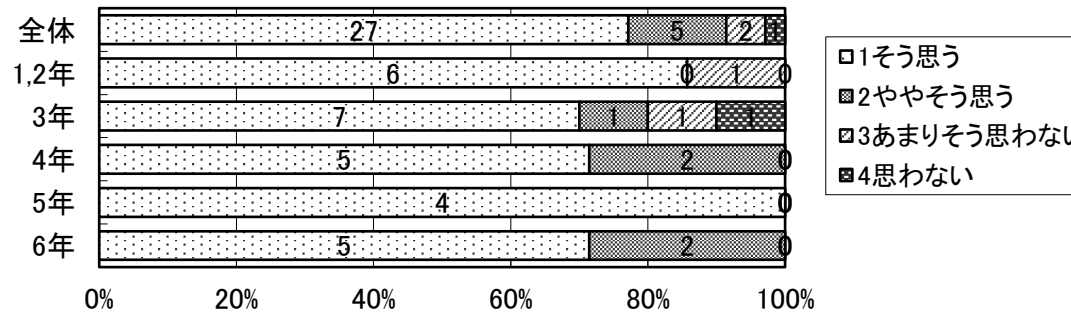
- ・よく分かったと答えた児童は7割である。学力の定着をおさえ個別の指導を行って行く。
- ・児童の感じ方と指導者のおさえが一致することも大切。

3、あなたは自分の学級が楽しいですか。



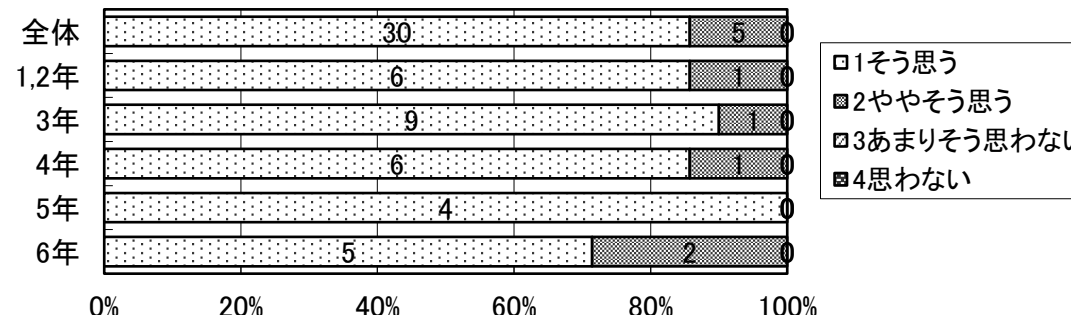
- ・概ね楽しいと捉えている児童達である。一人一人の思いに寄り添い、学級づくりを行っていく。

4、あなたは、悩みや困ったことについて先生に相談できますか。



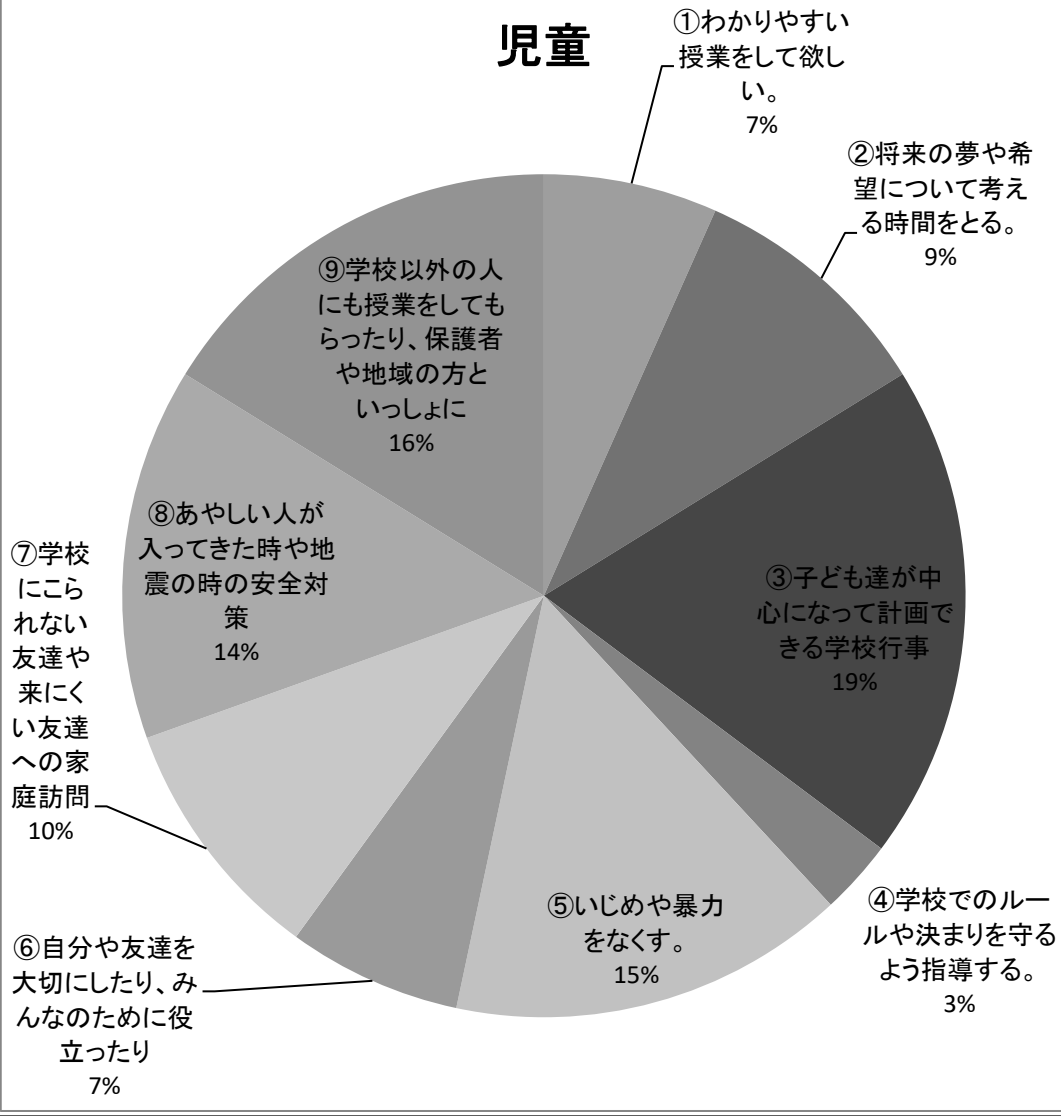
- ・児童との信頼関係づくりは、学級経営の基礎。肯定的評価は8割弱である。8割上を目指したい。
- ・完全な否定的評価児童については、日頃の言動をしっかりとおさえて関わっていく。

5、学校や先生は、あなた達の意見や希望を聞いてくれますか。



- ・子ども達の思いを捉えて実践が行えていると思う。
- ・教師と信頼関係づくりと密接に関わっている。個別の課題を捉えておくことが大事。

児童



- ・いじめやぼう力をてっていきにかんぺきになくしてほしい。(3年生)
- ・バドミントンラケットのガットが切れているので、買ってほしい。(4年生)