

# 校長室便り

平成31年2月25日（月）No.25

土佐清水市立下ノ加江小学校

校長 山崎 修二

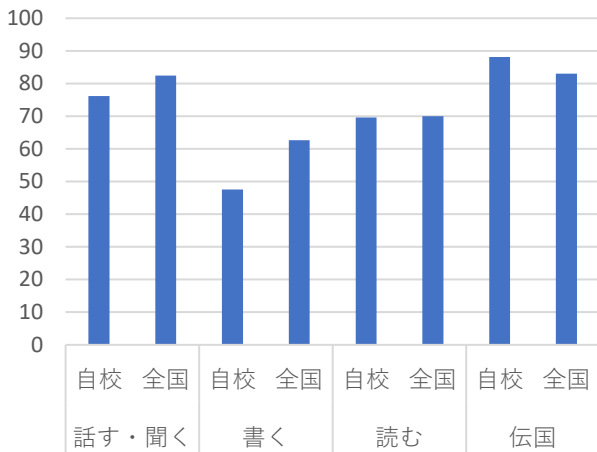
Tel/fax 0880-84-0031

yamasaki\_shiyuji@city.tosashimizu.lg.jp

## ◇高知県学力定着状況調査 4年生（全国比のグラフにしました）

国語

### 領域別正答率



<成果>

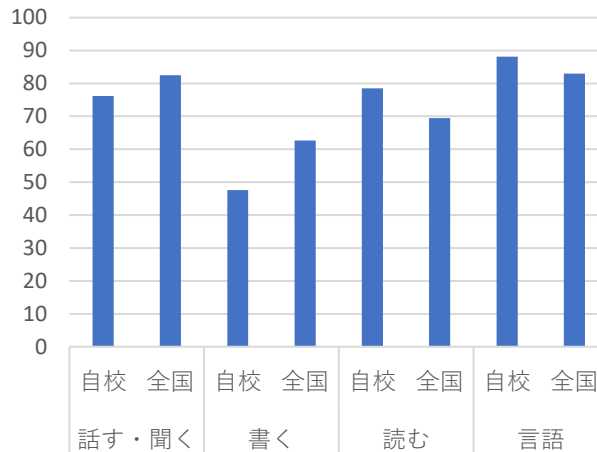
- \* 基本的な理解 正答率 100%のもの
- ・ 漢字の読み 主語、述語、指示語

<課題>

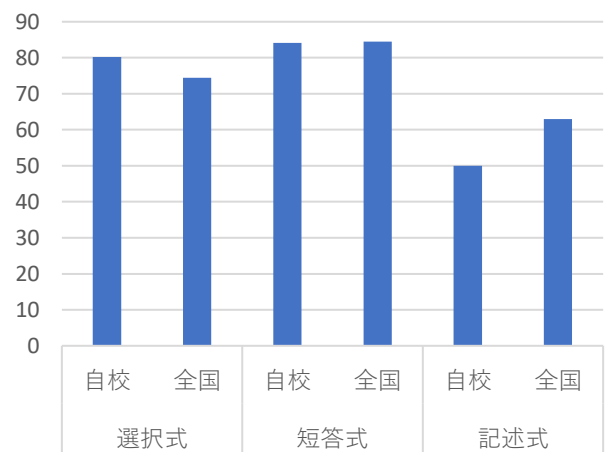
- \* 基本的な理解
- ・ 漢字を書く（正答率 42.9%~71.4%）
- ・ 目的に応じて書く（正答率 0%）
- ・ 段落相互の関係などに注意して文章を構成する。（正答率 42.9%）

- グラフ中、「伝国」というのは、伝統的な言語文化と国語の特質に関する事項を表しています。（例：辞典の使い方、敬語、漢字等々）

### 観点別正答率



### 問題形式別正答率



◇今後、以下のようなことを大切にしながら力をつけていきます。

<取組>

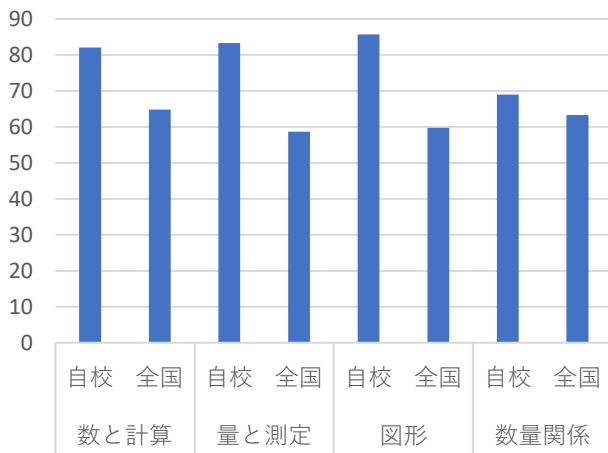
- ・ 漢字テストを定期的に行い定着を図る。
- ・ 国語の基本的内容をしっかり扱う。
- ・ 課題を解くときは、問題をしっかり読み、問われていることを押さえることを意識させる。
- ・ 長文を読む力をつけるために、引き続き読書の時間を大切にする。
- ・ 課題設定を行った説明文等の書き方を繰り返し行う。



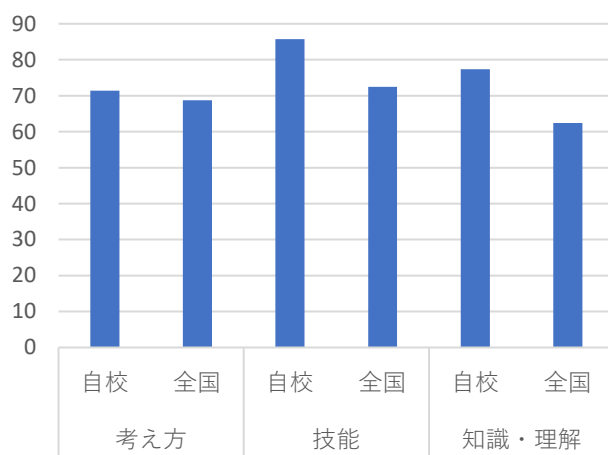
裏面は算数の結果

## 算数

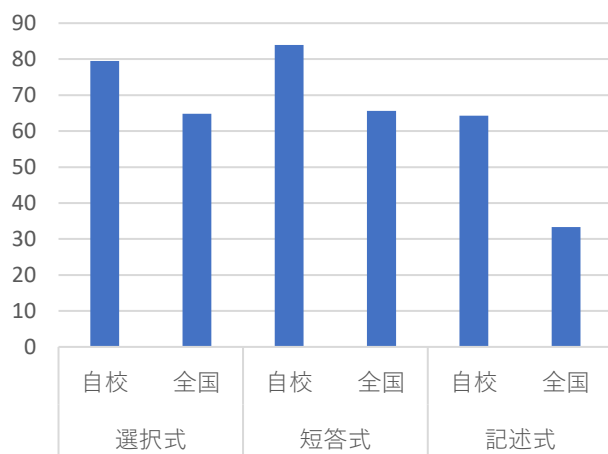
### 領域別正答率



### 観点別正答率



### 問題形式別正答率



#### <成果>

\* 正答率 100%のもの

- ・ 2つの数量の関係を理解している。
- ・ 文章題に適した演算の選択
- ・ 四則混合の計算
- ・ 数直線の読み取り（大きい数）
- ・ 文章問題を解くための除法の立式
- ・ わり算の余り、正しい答えを求める。
- ・ 大きい角の測り方
- ・ 正方形の面積を求める。
- ・ 複合図形の面積求める式に対応した図
- ・ 長方形の辺と辺の位置関係

#### <課題>

- ・ わり算の筆算の意味
- ・ 四則混合した式の意味

◇以下のことを大切に取り組む

#### <取組>

- ・ わり算の意味理解を図る。
- ・ 筆算、四則混合計算の基本的理解を図る。
- ・ 文章題を解く時、問われていることや、大事なことを押さえることを授業の中でさらに意識させる。
- ・ 放課後等の加力指導を行う。

◇今回は4年生についてお知らせしました。次回は5年生の結果をお知らせします。

#### ◇児童会役員選挙（22日）

先週、平成31年度前期児童会役員選挙が行われました。選挙管理委員会は6年生です。後を託すようにしっかり仕事を果たしてくれました。結果は

- 会 長 戸田こころさん
- 副会長 藤沢然一君 清水大樹君
- 書 記 江口裕翔君 仙石美咲さん

に決まりました。しっかり責任を果たしてくれるものと思います。