

分校の窓

H26.11.1

二学期の大きな行事 中芸高校文化祭に参加しました



中芸高等学校と田野分校の最大の共同学習である文化祭が、10月31日（金）～11月1日（土）の2日間行われました。今年のテーマは「繋ぐ」！！高校生、分校生徒、教職員の目がかすみ、肩がこり、腰が痛くなる努力の結晶のモザイクアートによる大きな作品がこれです。

いつも、つながっているよ！



ステージ発表では、ダンス、全校生徒による校歌斉唱をしました。校歌を大きな声で歌える生徒を本当に誇りに思います。地域の太鼓演奏もありました。



中芸高等学校生徒の作品

中芸高校の生徒たちの作品です。私の好みで選んだ書道と美術の作品です。
どれも立派でした。日ごろの学習の成果が発揮されています。





田野分校の作品展示

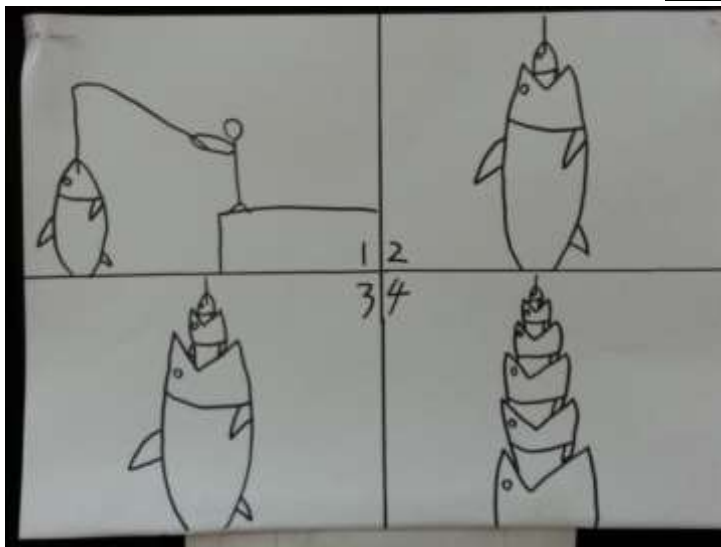
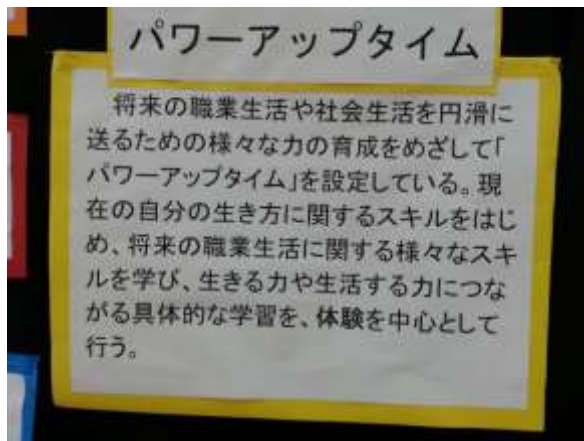
小学部の児童の作品展示です。
 図画工作で取り組んでいる「おばけをつくらう」の紙粘土作品。これを見ていると、授業で実に楽しそうに製作していた姿を思い出します。



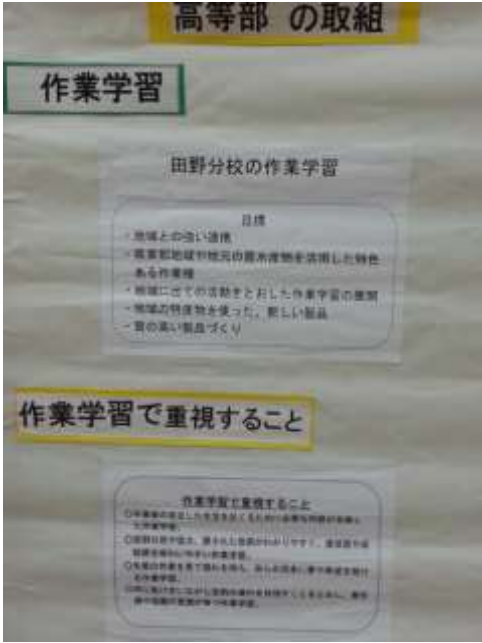
中学部は、修学旅行の取組のポスター発表です。

紙面の都合上全部載せられないのが残念ですが、予定や訪問先の様子、振り返りの様子が細かく示されています。





高等部の生徒が書いた四コマ漫画
いかがですか？



高等部からは、日々の学習活動を記載したポスター展示です。

分校の特徴的な学習である「パワーアップタイム」や「芸術」の作品。高等部の教育の特徴が掲示されていました。