



ヤマコウ

YAMAKOU

高知県立山田高等学校 令和2年度学校案内

2020
SCHOOL
GUIDE



高知県立山田高等学校

〒782-0033 高知県香美市土佐山田町旭町3丁目1-3

TEL▶ 0887-52-3151 FAX▶ 0887-52-0015

MAIL▶ yamada-h@kochinet.ed.jp

HP▶ www.kochinet.ed.jp/yamada-h/



NEW!!

探究する学校始まる!

グローバル探究科/ビジネス探究科/普通科





YAMADA Senior High School 2020 SCHOOL GUIDE

ヤマコウ

高知県立山田高等学校 令和2年度学校案内

- 02 鍋島選手からのメッセージ
- 03 探究する学校始まる!
- 04 探究に関するQUESTIONS!!
- 05 グローバル探究科
- 07 ビジネス探究科
- 09 普通科
- 10 山田高校での特色ある学び
- 11 年間行事
- 13 進路状況
- 14 部活動紹介



世界で活躍するOB 鍋島選手からのメッセージ

Rina Nabeshima

陸上競技選手
鍋島 莉奈

(平成23年度卒 普通科)



皆さんこんにちは。

2012年に山田高校を卒業した鍋島莉奈です。私は鹿屋体育大学に進学し、2016年4月に日本郵政株式会社に入社しました。現在は日本郵政グループ女子陸上部に所属して実業団選手としてがんばっています。

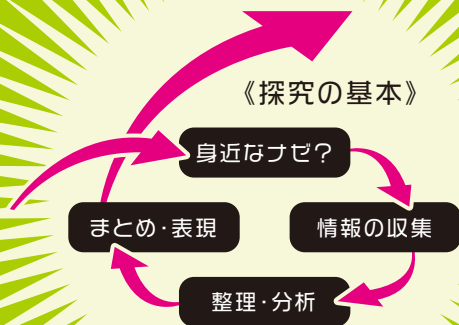
私の山田高校での3年間は、部活動中心の日々だったように感じます。親元を離れて寮生活を送り、1日も休むことなく毎日練習をしていました。高校入学当時は、大会に出場するのがやっとだった私が高校3年生では全国大会に出場するまでに成長することができたのは、寮生活を共にした仲間の存在があったからです。仲間の存在があったからこそ、努力し続けられたと思います。

高校3年間は長いようであっという間で、沢山の素敵な出会いがありました。校長先生をはじめ、沢山の素晴らしい先生方、クラスメイト、そして陸上部の仲間。

卒業した今でも私の支えであり、原動力になっています。そんな一生の財産ともなる出会いができる高校だと思います。



探 究する 学校始まる!!



1 年生

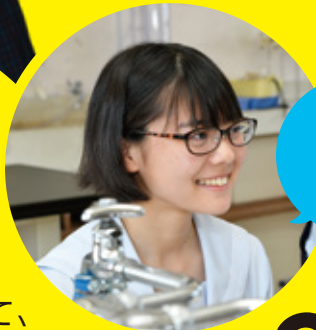
Learn!

考えることの基礎を
徹底的に**学**びます。



2 年生

日本・世界の課題や
ビジネスに関する課題について、
1年生で身につけた
「考える」ことの基本を
使って**取**り**組**みます。



Do!

3 年生

自分を取り巻く
社会について、
自ら課題を探して
考察することに
挑戦します。

Challenge!



探 Q

!! What's "TANKYU"? !!



探究に関する QUESTIONS!!

Q 山田高等学校で行う「探究」って何ですか?

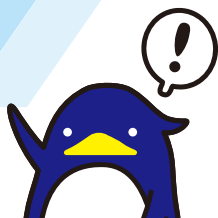
自分をとりまく世界について「なぜ」「どうして」とい
う視点を持って考えることです。

Q どうしてこのような勉強をするのですか?

これからの社会では「考える力」がより重要になって
きます。そのために、しっかりと高校3年間で「考え
る力」を鍛えることが必要だからです。

Q グローバル探究科・ビジネス探究科では、どのような勉強をするのですか?

「考える力」を身につけるための、考える「方法」と
「内容」を学んでいきます。



▶ 独自科目

1
年次

「探究」に関する 基礎基本の徹底

探究基礎科目
「探究リテラシー」で
探究の「型」を
徹底的に学びます。



2
年次

「探究」に関する 実践的な学習

探究実践科目
「グローバル課題探究」で
探究の「型」を
「術」に発展させます。



3
年次

「探究」に関する 発展的な学習

探究発展科目「知の探究」で
探究の「型」を「術」をベース
として大学での本格的な
探究の基礎となる
探究活動を行います。



▶ 特色ある取り組み

「探究」の力をつけて挑戦する

多くの挑戦を通して
「挑戦すること」が当
たり前になるよ!

目指すは探究する
ことの面白さ!

自分を取り巻く世界が広
がるよ! (世界のことは、
自分のこと)



- ✓ 新たな探究教室においてICTを活用した授業
- ✓ タブレットや機器を使い、学校外の世界とつながり、自分の世界を広げる



取り組みの例

- 身の回りの「なぜ？」に挑戦
- 国連の「SDGs」に挑戦
- 世界の人とリアルタイムの話し合いに挑戦
- 高知工科大学の先生や学生と学問を通しての交流に挑戦
- 姉妹校アメリカフロリダ州ラーゴ高校への短期留学に挑戦
- 探究したことを日本語や英語でプレゼンテーションすることに挑戦



予想される進路 → 大学(理系・文系)進学を目指します。

ビジネス探究科

Business Research Course

▶ 独自科目

1
年次

課題探究 (探究リテラシー)

「探究」を軸とした
商業学習で起業家精神の
基礎を育てます。



2
年次

課題探究 (起業探究Ⅰ)

「探究」型の商品開発で、
「高校三年生の山田まん」を
「学」として学びます。



3
年次

課題探究 (起業探究Ⅱ)

個別指導による上級資格の
取得と豊富な専門教科学習で
地域に密着した起業家の
育成を目指します。



▶ 特色ある取り組み

3年間で自分の「当たり前」をたくさんつくる

挑戦する
は当たり前

考える
は当たり前

調べる
は当たり前

発想×日常
は当たり前



取り組みの例

- 「先人の挑戦や失敗、努力」から学ぶ
- 「よさこい」を学ぶ
- 「地域産業振興を目的としたCMづくり」によって学ぶ



予想される進路 → 就職・学科の特性を活かした大学進学・専門学校など
幅広い進路を目指します。

～地域とともに地域で学ぶ～

地域課題探究学習

インターンシップ

CM制作

県・市への提言

「〇〇ができるようになる」
をたくさんもつ

「考える」が
できるようになる

教科書の学習が
楽しくなる

テストで高得点が
取れるようになる

高校生活が
充実する

部活動

生涯の友

進学・就職

自分の夢に
つながる!!

予想される進路 → 大学(文系)進学・就職・専門学校など
幅広い進路を目指します。

山田高校での特色ある学び

グローバル探究科

	1年	2年	3年
探究科目	探究リテラシー	グローバル課題探究	知の探究
その他に 学習する 科目	必履修科目を中心に 徹底的に学習します。	理数専門科目や英語 の専門科目など生徒 の興味に合わせた専 門科目を学習します。	学校独自の演習科目 や研究科目で主体的 な学びを行います。

ビジネス探究科

	1年	2年	3年
探究科目	探究リテラシー	起業探究Ⅰ	起業探究Ⅱ
その他に 学習する 科目	必履修科目を中心に 簿記などの専門基礎 科目を学習します。	商品開発やCGデザイ ンなど専門科目が多 く学習します。	電子商取引やビジネ ス実務など実践的な 専門科目を学び社会 に出る力を養います。

普通科

	1年	2年	3年
探究科目	地域課題探究Ⅰ	地域課題探究Ⅱ	知の探究
その他に 学習する 科目	必履修科目を中心に 学習します。	文系科目を中心に生 徒の興味に合わせた 科目を学習します。	学校独自の演習・探 究科目で主体的な学 びを行います。

*詳細なカリキュラムについては山田高等学校ホームページに掲載予定です。

年間行事

たくさんの行事を通して豊かな人間性や社会性を育てます。

Annual Event

4

April

- 入学式
- 始業式
- 集団宿泊研修(1年生)
- オリエンテーション(全学年)

6

June

- 中間試験
- Y・Yスピリッツ
- ホームマッチ(夏の陣)
- リーダー研修
- ラゴ高校生来校(隔年)

5

May

- 全校遠足
- 生徒総会
- 県体育大会

11

November

- 県高校総合文化祭
- ホームデー(遠足)
- 技術競技大会(商業科)
- マラソン大会

10

October

- 清笑祭(隔年)
- 中間試験
- Y・Yスピリッツ
- 企業見学(商業科)
- ラゴ高校短期留学(隔年)

12

December

- 期末試験
- Y・Yスピリッツ
- ホームマッチ(冬の陣)
- 終業式
- 冬季休業
- 冬期進学補習

7

July

- 期末試験
- Y・Yスピリッツ
- 終業式
- 夏季休業
- 夏期進学補習
- 基礎学力向上補習
- スキルアップ講座

8

August

- 夏期進学補習
- 工科大オープンキャンパス
- インターンシップ
- 商い甲子園(商業科)
- 始業式
- Y・Yスピリッツ

9

September

- さびす昭和横丁
- 体育祭(隔年)
- 職業人別講話
- 中学生1日体験入学

1

January

- 始業式
- 芸術三科合同発表会
- スキー研修(1年)

2

February

- 大栃交流事業(商業科)
- 学年末試験

3

March

- 卒業式
- 高校入試
- 春期特別授業
- 終業式
- 春季休業





平成30年度 進路合格状況

(※卒業生 141名)

国公立大学

北見工業大学	1
山口大学	1
高知大学	2
高知県立大学	8
高知工科大学	7
計	19

私立大学

東洋大学	1
名古屋学院大学	1
奈良大学	3
大阪学院大学	1
大阪商業大学	1
神戸学院大学	1
美作大学	3
岡山理科大学	1
広島経済大学	1
福山大学	3
松山大学	1
徳島文理大学	2
四国大学	2
四国学院大学	3
高知リハビリテーション専門職大学	1
計	23

短期大学

高知学園短期大学	8
----------	---

大学校(国公立)

高知職業能力開発短期大学校	3
高知県立林業大学校	2

計5

専門学校(県内)

土佐リハビリテーションカレッジ	9
高知医療学院専門学校	1
四国医療工学専門学校	2
近森病院附属看護学校	1
龍馬看護ふくし専門学校	6
平成福祉専門学校	2
高知情報ビジネス&フード専門学校	10
国際デザインビューティカレッジ	4
高知福祉専門学校	3
高知ペットビジネス専門学校	1
土佐情報経理専門学校	2
高知理容美容専門学校	3
RKC調理製菓専門学校	2
計	46

専門学校(県外)

中日本航空専門学校	1
大阪観光専門学校	1
四国医療専門学校	1
東京アニメ声優専門学校	1
リゾートトラストホテルカレッジ専門学校	1
アミューズメントメディア総合学院	1
総合学園ヒューマンアカデミー	1
奈良保育学院専門学校	1
代々木アニメーション学院	1
鮮文大学韓国語教育院	1
大阪アニメーションカレッジ	1
計	11

就職

岩谷産業(株)	(株)かね岩海苔
日本郵便(株)	(株)技研製作所
大和リゾート(株)	(株)南国ミロク
旭食品(株)	(株)フタガミ
明星産商(株)	高知県農業協同組合中央会
(株)あさの	自衛官候補生

部活動の紹介

文化系16、体育系11の多彩なクラブ活動で高校生活を充実させます。また、全員が部活に加入し、3年間共に汗を流し、友情を深めることを目的としています。

文化部

- 自然科学部
- 美術部
- 写真部
- 新聞部
- 書道部
- 吹奏楽部
- マンガ部
- 華道部
- 茶道部
- 文芸部
- 放送部
- 英語部
- 演劇部
- ハンドメイド部
- トータルビジネス部
- ボランティア部

運動部

- 陸上競技部
- 体操部
- 弓道部
- 剣道部
- ソフトボール部
- バレーボール部
- バスケットボール部
- サッカー部
- ソフトテニス部
- バドミントン部
- 水泳部



サッカー部



陸上競技部



美術部



自然科学部

**CLUB
ACTIVITIES**