

栲原町生涯学習 交流センター

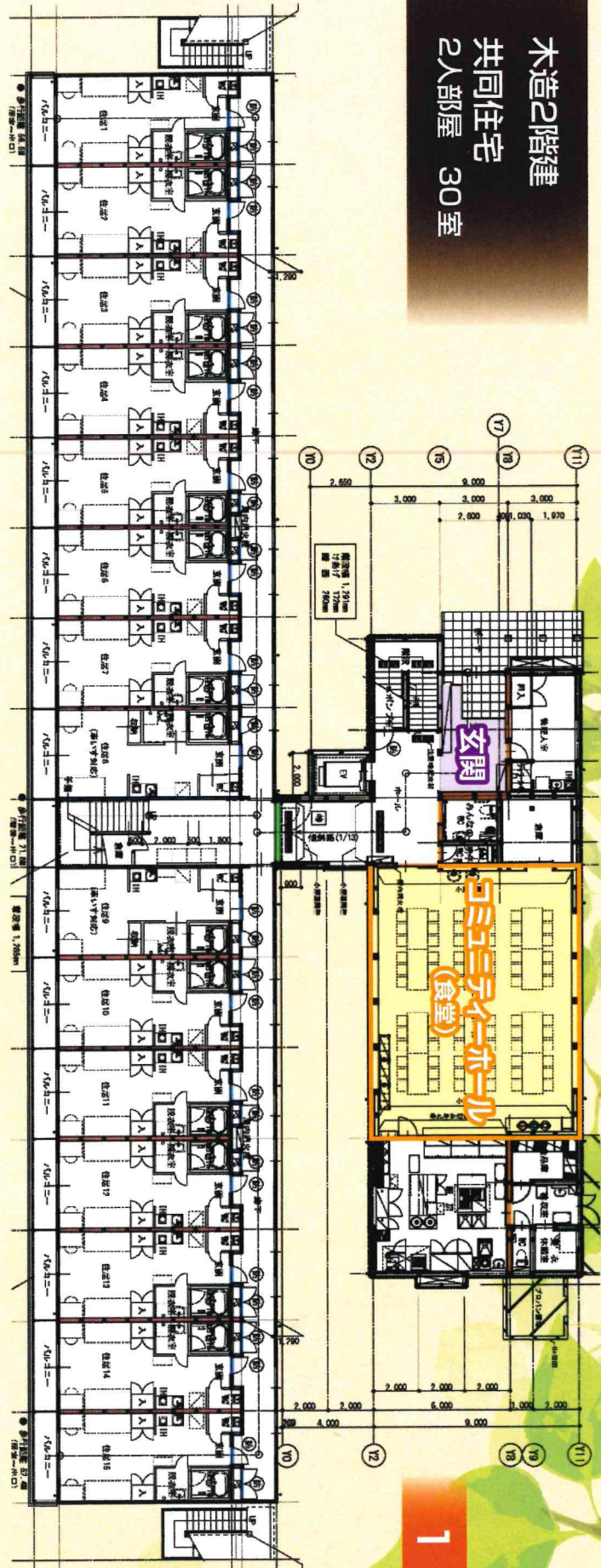
快適な住宅で仲間と過ごす3年間
栲原で見つける、あなたの夢を応援します

栲原町×栲原高等学校

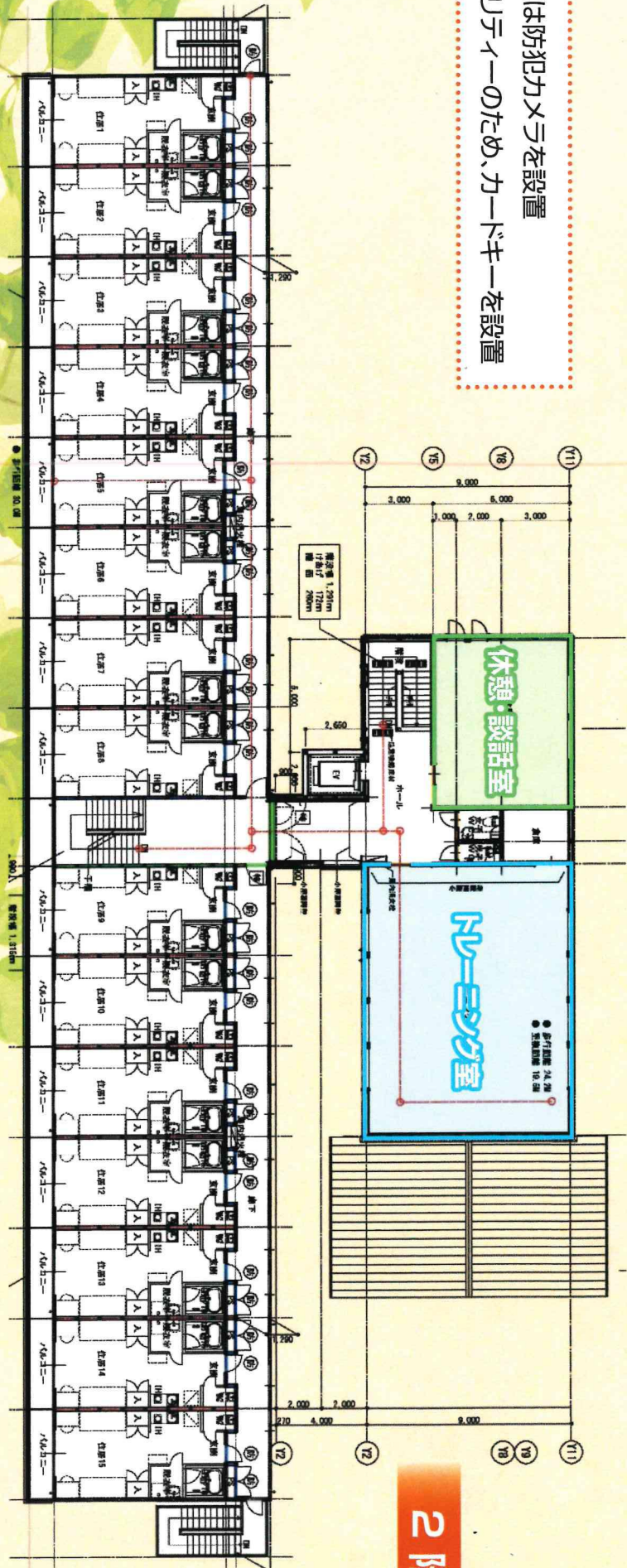
Yusuhara Town × Yusuhara High School

構造 木造2階建
用途 共同住宅
2人部屋 30室

内部には防犯カメラを設置
セキュリティのため、カーブキーを設置



1階



2階

梶原高等学校寮と一般者向け多目的宿泊施設を兼ね備えた施設です。



食堂



食事

朝食・夕食
施設内の厨房で調理し、
温かい食事を提供

昼食
お弁当を提供

寮生には、年間を通じた
食事の提供を目指しています。

ワンルームマンションタイプの新築!
快適な部屋のつくりです。



居室

2人部屋
バス・トイレ・ミニキッチン
エアコン・レンジ・冷蔵庫
洗濯機 完備



トレーニングルーム

様々な運動器具が揃った充実の設備



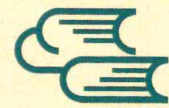
梶原高等学校まで徒歩約10分

建設場所

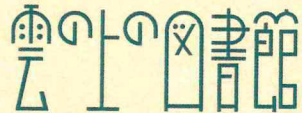
〒785-0613
高知県高岡郡梶原町大蔵谷1028番地

充実した施設、学習環境の中で自らの未来を拓こう!

近隣施設のご紹介



ゆすはら
Yusuura
Community
Library



(梶原高等学校より徒歩2分)



木の香りに包まれた
図書館にはゆったりと
過ごしたり集中して
自主学習ができる
スペースもあります。



梶原高等学校

梶原町
ホームページも
ご覧ください。

